

Создано: 11.02.2026 в 09:26

Обновлено: 12.02.2026 в 12:37

Санкт-Петербург, Херсонский проезд, 6

9 720 000 ₽

Санкт-Петербург, Херсонский проезд, 6

Округ

[СПБ, Центральный район](#)

Улица

[проезд Херсонский](#)

## Квартира

Количество комнат

1

Жилая площадь

15.3 м<sup>2</sup>

Площадь кухни

4 м<sup>2</sup>

Общая площадь

24.3 м<sup>2</sup>

Этаж

10/10

## Детали объекта

Тип сделки

Продам

Раздел

[Квартиры](#)

Квартира в новостройке

да

Год сдачи

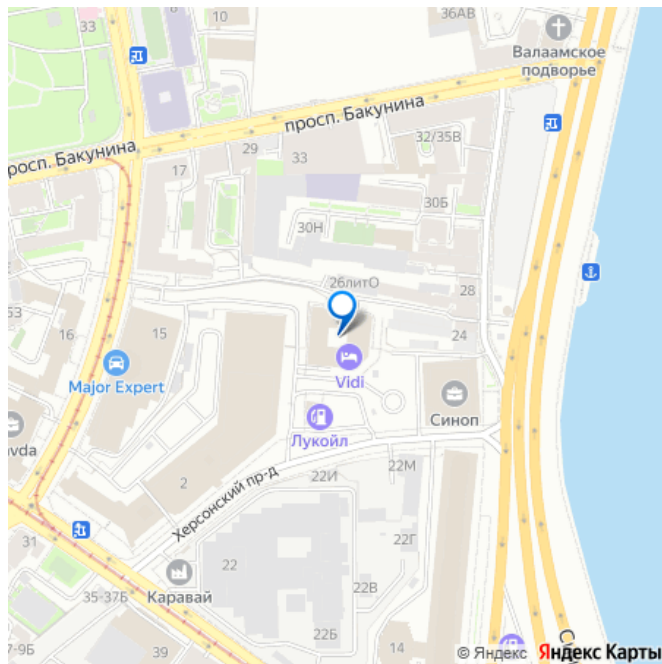
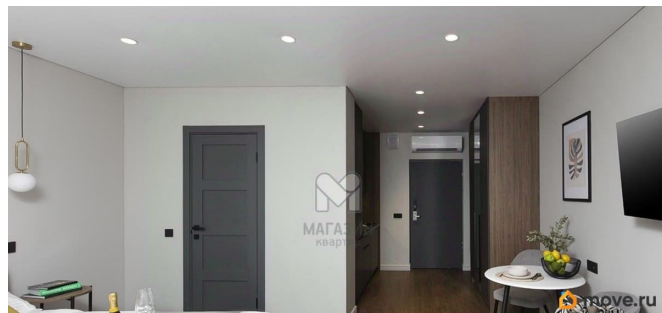
4 квартал 2023 г.

<https://spb.move.ru/objects/9289733114>

Магазин Квартир, Магазин Квартир

79811130142

для заметок



возможна ипотека, лифт

## Описание

Продается новая студия с чистовой отделкой 24,3 кв.м. в комплексе апартаментов уникального здания. Проект выполнен знаменитой архитектурной мастерской Цыцына. При создании здания применяются навесные фасады из фиброцементных фактурных панелей, выполненных в спокойных пастельных тонах. Парадный фасад визуально разделен на 3 уровня. Первые этажи выделены крупным рустом, с 3 этажа панели облицованы искусственным камнем травертин, спаренными пилястрами и зеркальными окнами, а 10 этаж венчает массивный карниз. Входная группа выделена элегантным трехэтажным порталом, а светлые окна первых этажей выполнены в пол. В вечернее и ночное время реализована архитектурная подсветка. Согласно международной системе оценки гостиничных объектов соответствует 4 звездам, и объединяет 410 номеров трех категорий с полной отделкой: SMART, STUDIO, FAMILY. Первый этаж проекта отведен под уютное лобби с круглосуточной стойкой ресепшн. Здесь же расположены кофейня, ресторан с открытым баром, фитнес-зал, коворкинг-зона и переговорные. На техническом этаже работает прачечная и химчистка. Управлением инвест-отеля занимается «МТЛ. Управление недвижимостью». Дизайн общественных пространств и лобби выполнены Английской архитектурной мастерской — Studio Identity Design. Проект расположен на компактном участке

площадью чуть более 5 000 квадратных метров, у живописной Синопской набережной Невы, в 700 метрах от площади Александра Невского. Рядом расположены основные городские магистрали, по которым легко добраться до любой точки в центре Петербурга или до выездов на скоростные магистрали КАД и Западный скоростной диаметр: Невский проспект, набережная Обводного канала, Синопская и Малоохтинская набережные. До метро «Площадь Ал. Невского» — 5 минут пешком. возможна ипотека и рассрочка  
Идентификатор объекта: V13659.

