

Создано: 01.09.2025 в 13:59

Обновлено: 01.04.2026 в 06:12

**8 532 771 ₺**

Округ

[СПБ, Московский район](#)

## Квартира

Количество комнат

1

Высота потолков

2.54 м

Жилая площадь

19.4 м<sup>2</sup>

Общая площадь

24.4 м<sup>2</sup>

Этаж

16/26

## Детали объекта

Тип сделки

Продам

Раздел

[Квартиры](#)

Ремонт

с отделкой

Квартира в новостройке

да

Год сдачи

2 квартал 2023 г.

лифт

<https://spb.move.ru/objects/9285313950>

## Апарт-Отели Vertical, Апарт-Отели Vertical

# 79300684587

для заметок



✓ **РАССРОЧКА.**  
ПЕРВЫЙ ВЗНОС  
500 ТЫС. РУБЛЕЙ

✓ **ГАРАНТИРОВАННЫЙ**  
ДОХОД  
**НА 2 ГОДА**

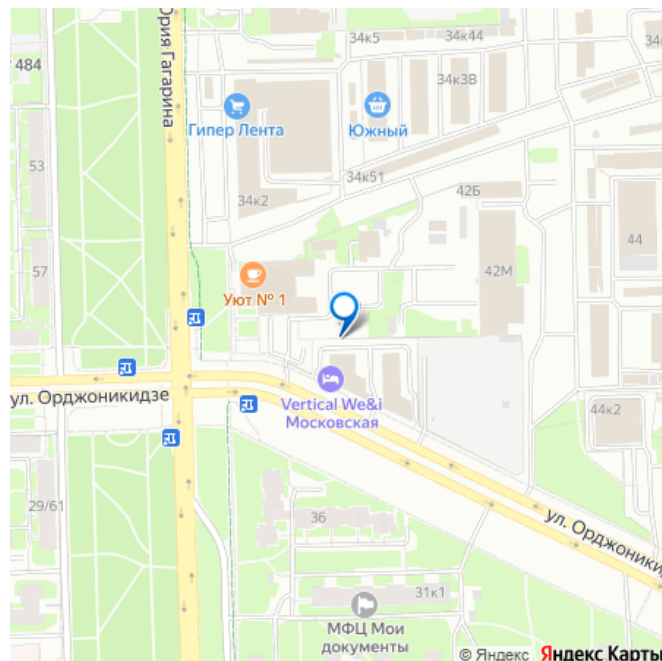


Площадь

Этаж

Отделка

 move.ru



## Описание

Продаются апартаменты 1619, общей площадью 24.40 м<sup>2</sup>, расположенные на 16 этаже, в 1 корпусе инновационного апарта-отеля Vertical Московская. Помещение сдается с чистовой отделкой, мебелью и техникой. Vertical Московская - инновационный апарта-отель, сочетающий в себе современную недвижимость и готовый бизнес. Расположенный в самом сердце Московского района на улице Орджоникидзе. Великолепная инфраструктура близ комплекса и удобная транспортная сеть создают идеальные условия для насыщенной жизни резидентов в наших апартаментах и инвестирования. Отличная транспортная доступность: - в 3 минутах несколько остановок общественного транспорта - 15 минут пешком Метро «Московская» - 15 минут пешком метро «Звездная» - 15 минут на машине Аэропорт «Пулково» - 20 минут на машине Московский вокзал Удачное расположение: - Пулковский парк - В пешей доступности магазины Лента, Окей - 20 минут на машине Петергоф - 20 минут на Машине Московский вокзал Преимущества: - Встроенная система «умный дом» - Мобильное приложение гостя и многофункциональный личный кабинет инвестора - Современные системы безопасности



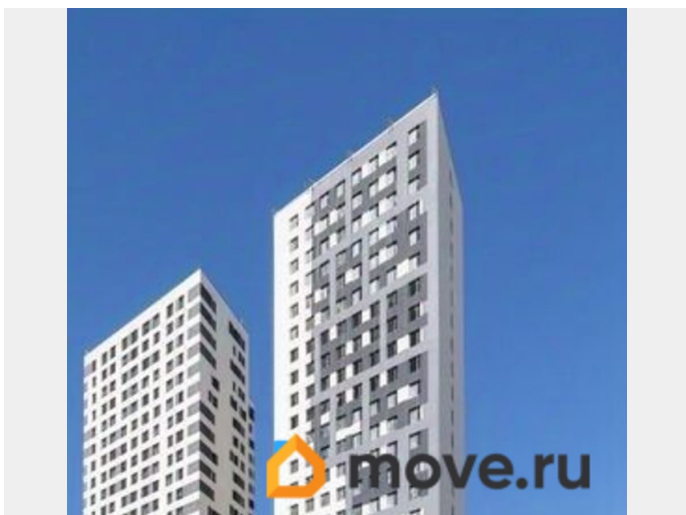
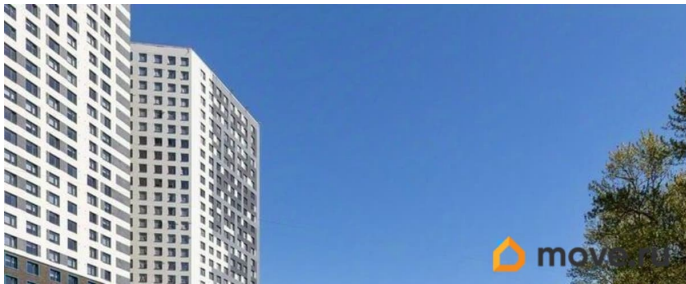
✓ **РАССРОЧКА.**  
ПЕРВЫЙ ВЗНОС  
500 ТЫС. РУБЛЕЙ

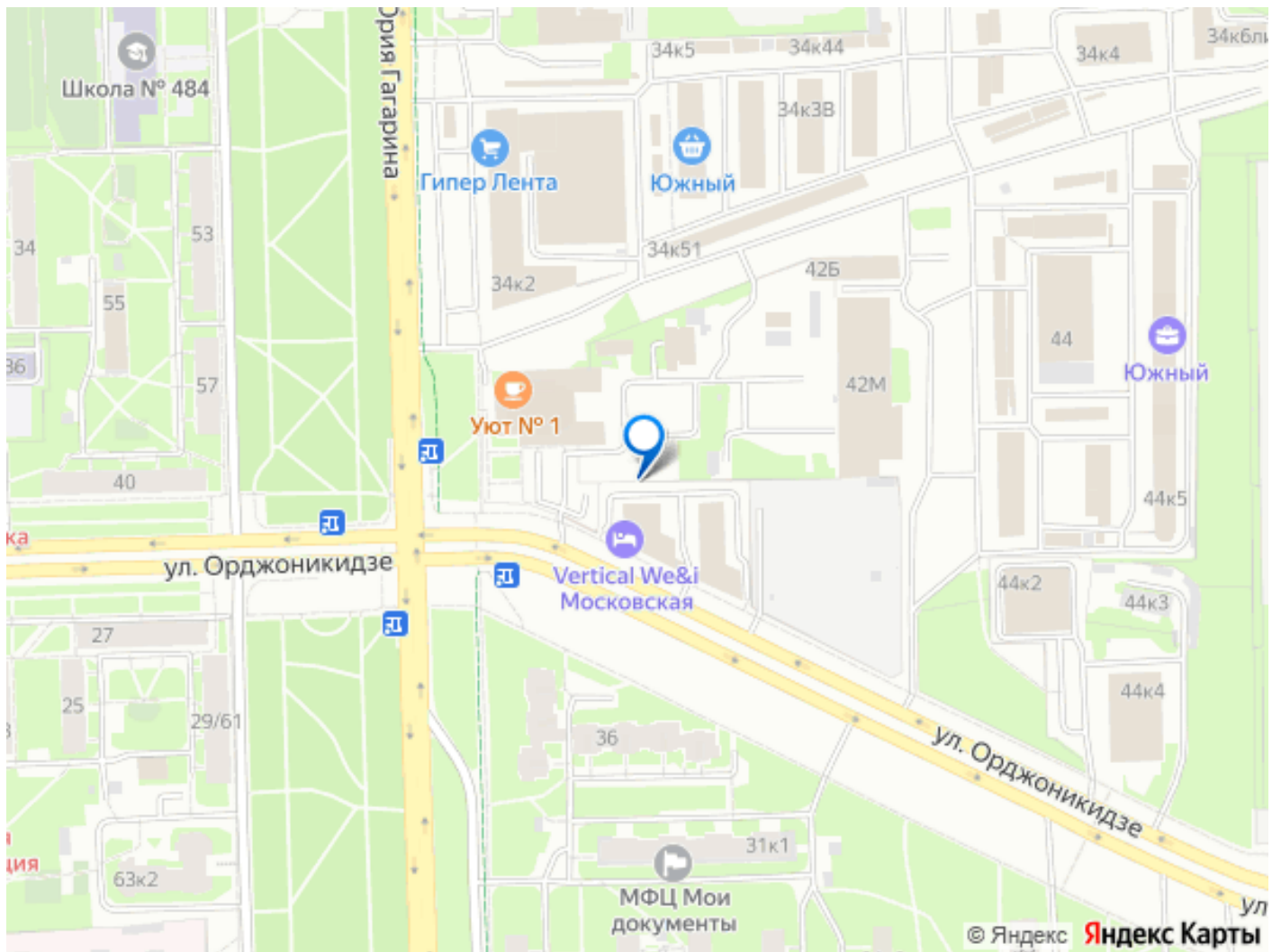
✓ **ГАРАНТИРОВАННЫЙ**  
ДОХОД  
**НА 2 ГОДА**



Площадь      Этаж      Отделка

 **move.ru**





Move.ru - вся недвижимость России