

🕒 Создано: 12.01.2026 в 14:10

Обновлено: 13.01.2026 в 16:02

**Санкт-Петербург, Ремесленная улица,  
17литЗ**

**14 300 000 ₽**

Санкт-Петербург, Ремесленная улица, 17литЗ

Округ

[СПБ, Петроградский район](#)

Улица

[улица Ремесленная](#)

## Квартира

Количество комнат

1

Жилая площадь

20.3 м<sup>2</sup>

Площадь кухни

4 м<sup>2</sup>

Общая площадь

24.55 м<sup>2</sup>

Этаж

4/8

## Детали объекта

Тип сделки

Продам

Раздел

[Квартиры](#)

Тип балкона

лоджия

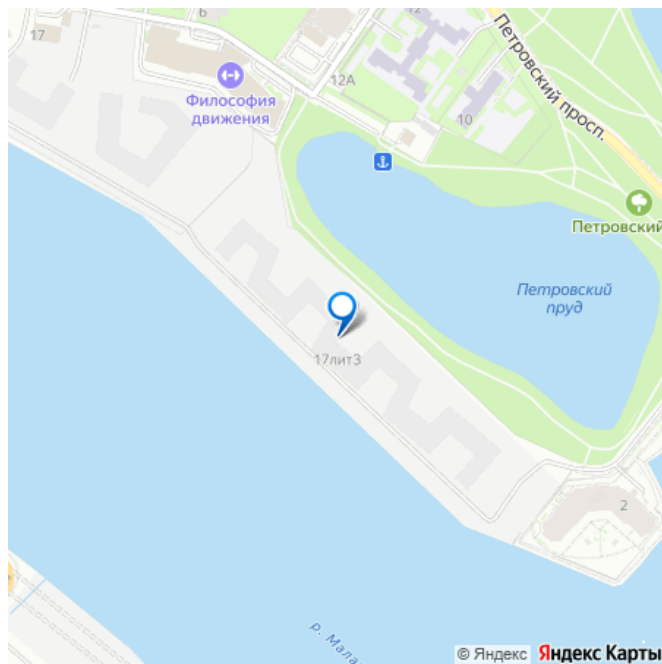
Вид из окна

<https://spb.move.ru/objects/9287921247>

**Наталья Кузьминова, Наталья  
Кузьминова**

**79117605854**

для заметок



на улицу

Ремонт

с отделкой

Квартира в новостройке

да

Год сдачи

4 квартал 2026 г.

Покупка в ипотеку

да

возможна ипотека, лифт, парковка

## Описание

17/33: Коллекционный лот в эпицентре силы Петербурга Статус. Приватность. Инвестиционный триумф. Есть недвижимость для жизни, а есть — для превосходства. Жилой комплекс 17/33 на Петровском острове — это новая легенда города, проект уровня селебрити и крупнейших медиа-персон. Это локация, которая обещает стать Новыми Патриаршими, точкой притяжения самых успешных и влиятельных людей страны. Полностью закрытое пространство - ваша зона безопасного Инкогнито Это место где светская хроника пишется прямо в лобби вашего дома Ваш эксклюзивный сценарий в 17/33: 1. Инвестиционная привилегия Уникальный шанс войти в проект-икону на условиях, которых больше нет у застройщика. Эта переуступка — ваш личный финансовый рывок. Вы приобретаете актив премиум-класса в самой востребованной локации Петербурга со значительным преимуществом в цене, у застройщика стоимость на 1 500 000 выше! Это smart money в чистом виде 2. Инфраструктура уровня Five-Star Hotel Жить в 17/33 — значит

пользоваться сервисом высшего пилотажа. Роскошные лобби, дизайнерские зоны отдыха, консьерж-сервис 24/7 и окружение, которое вдохновляет. Ваши соседи — это ваше зеркало: лидеры мнений, звезды и топ-менеджеры.

3. Магия Петровского острова Ремесленная, 17 — это адрес, который не требует пояснений. Это близость к воде, лучшие рестораны, яхт-клубы и парки в шаговой доступности. Это жизнь в центре событий, но на приватном острове.

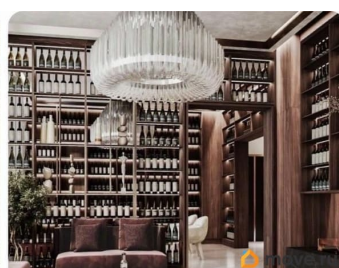
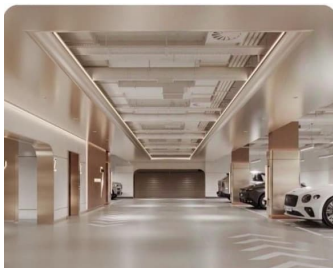
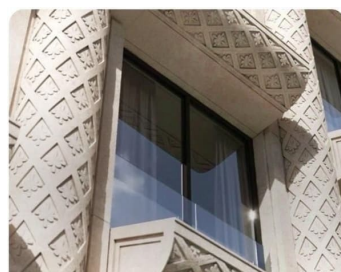
Лот: Студия с видом на вечность в секции Life срок сдачи IV 2026 подходит как для проживания, так и для сдачи в аренду через управляющую компанию возможна преобразование за наличный расчет или ипотеку Сбербанка

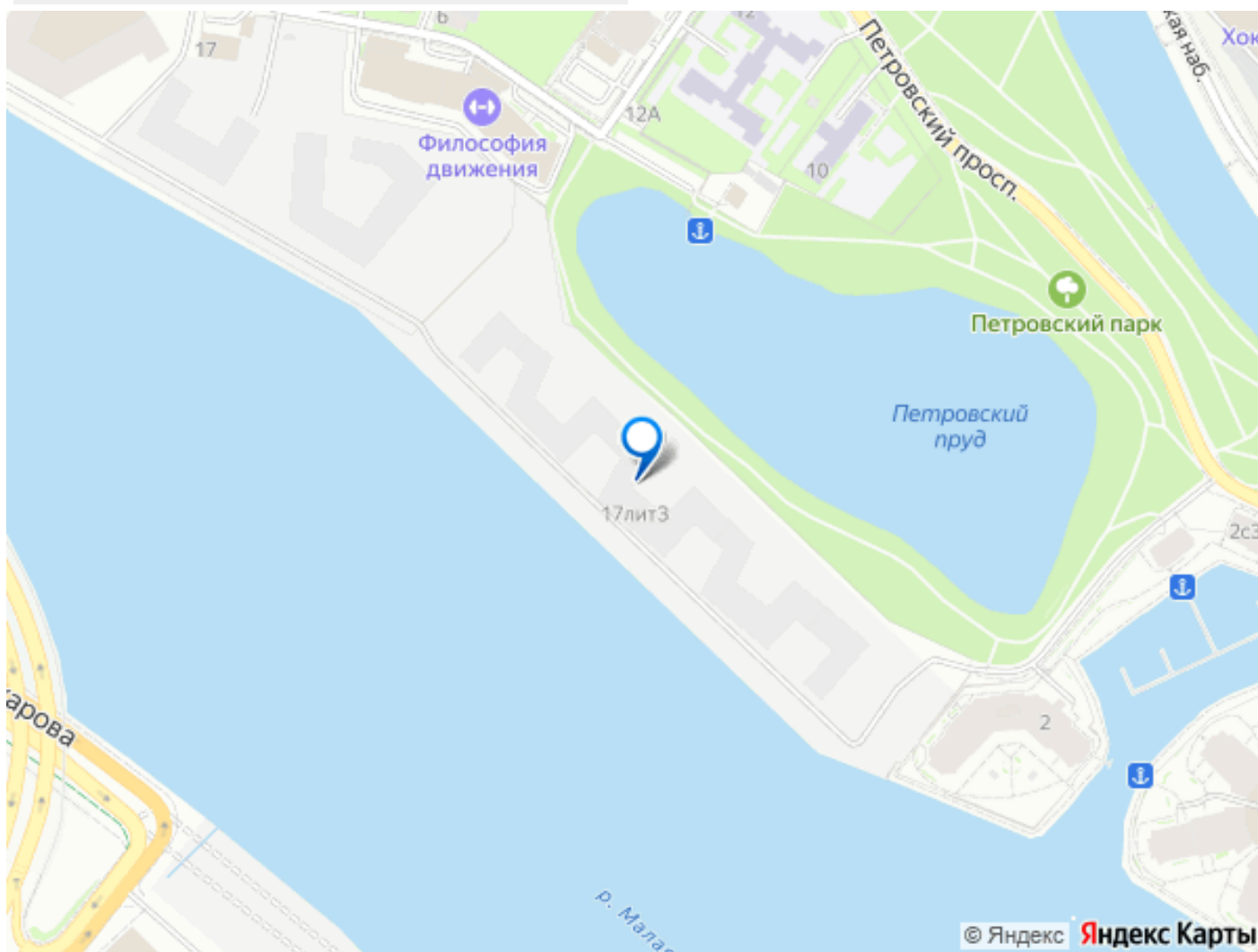
Видовые характеристики: угловой вид на воду. Нева здесь становится частью вашего интерьера. Статус объекта: Апартаменты в доме премиум-класса, где каждый квадратный сантиметр подчинен логике безупречного сервиса. Для кого: Идеальное второе жилье в Петербурге для селебрити, гастрольный штаб для звезд или высоколиквидный актив для тех, кто понимает тренды. Почему 17/33 — это инвестиция в образ жизни? Приватность 24/7: Система безопасности и консьерж-сервис уровня люксовых отелей. Ваше личное пространство неприкосновенно. Экосистема лобби: Здесь за завтраком решаются судьбы медиа-проектов и заключаются союзы. Соседи — это ваш социальный капитал.

Архитектурный код: Строящийся дом, который уже на этапе котлована стал иконой современного петербургского стиля. Ваш фрагмент реальности: Представьте вечер. Вы возвращаетесь после съемок или делового ужина, поднимаетесь в свои апартаменты, и перед вами — огни Петербурга, отраженные в зеркале Невы. Это и есть настоящий успех.

Цена по переуступке: 14 300 000

Эксклюзивное предложение. Звоните прямо сейчас, чтобы зафиксировать за собой право на лучшее.





Move.ru - вся недвижимость России