

Создано: 13.09.2025 в 23:57

Обновлено: 10.02.2026 в 23:56

Санкт-Петербург, Челябинская улица, 37

4 000 000 ₽

Санкт-Петербург, Челябинская улица, 37

Округ

[СПБ, Красногвардейский район](#)

Улица

[улица Челябинская](#)

Квартира

Количество комнат

1

Высота потолков

2.75 м

Жилая площадь

18 м²

Общая площадь

24.6 м²

Этаж

3/5

Детали объекта

Тип сделки

Продам

Раздел

[Квартиры](#)

Тип санузла

совмещенный

Вид из окна

во двор

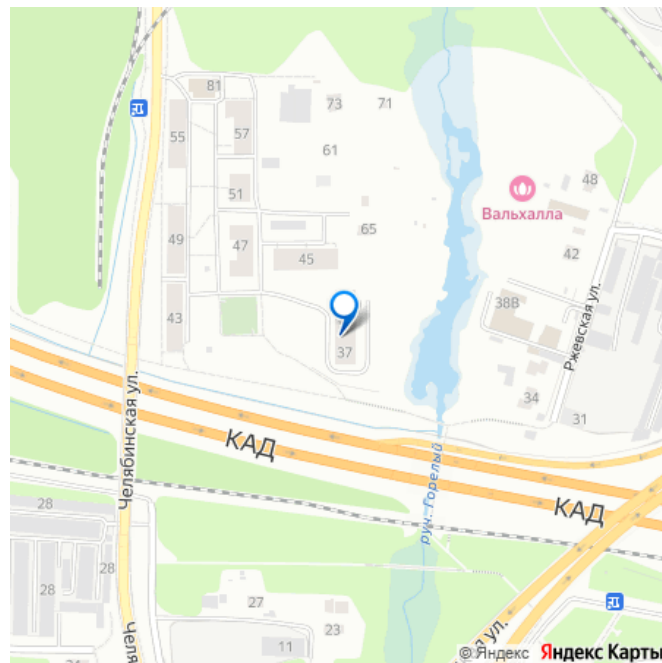
<https://spb.move.ru/objects/9284913684>

Станислав Стрижаков, Школа

Недвижимости

79885592193

для заметок



Ремонт

без ремонта

Покупка в ипотеку

да

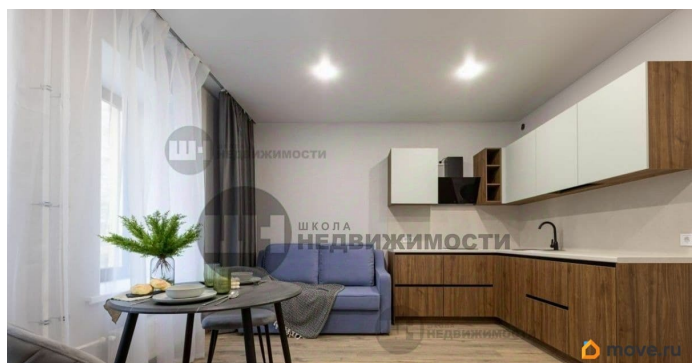
возможна ипотека, лифт, парковка

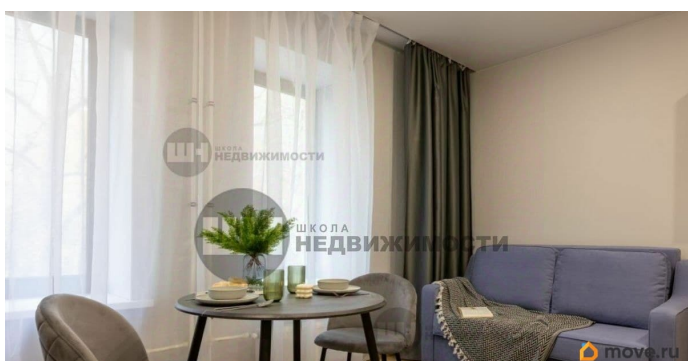
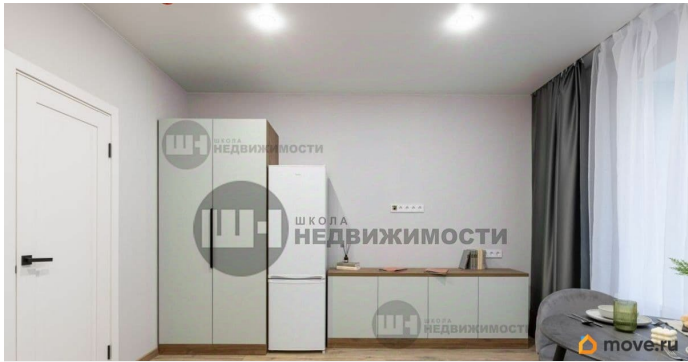
Описание

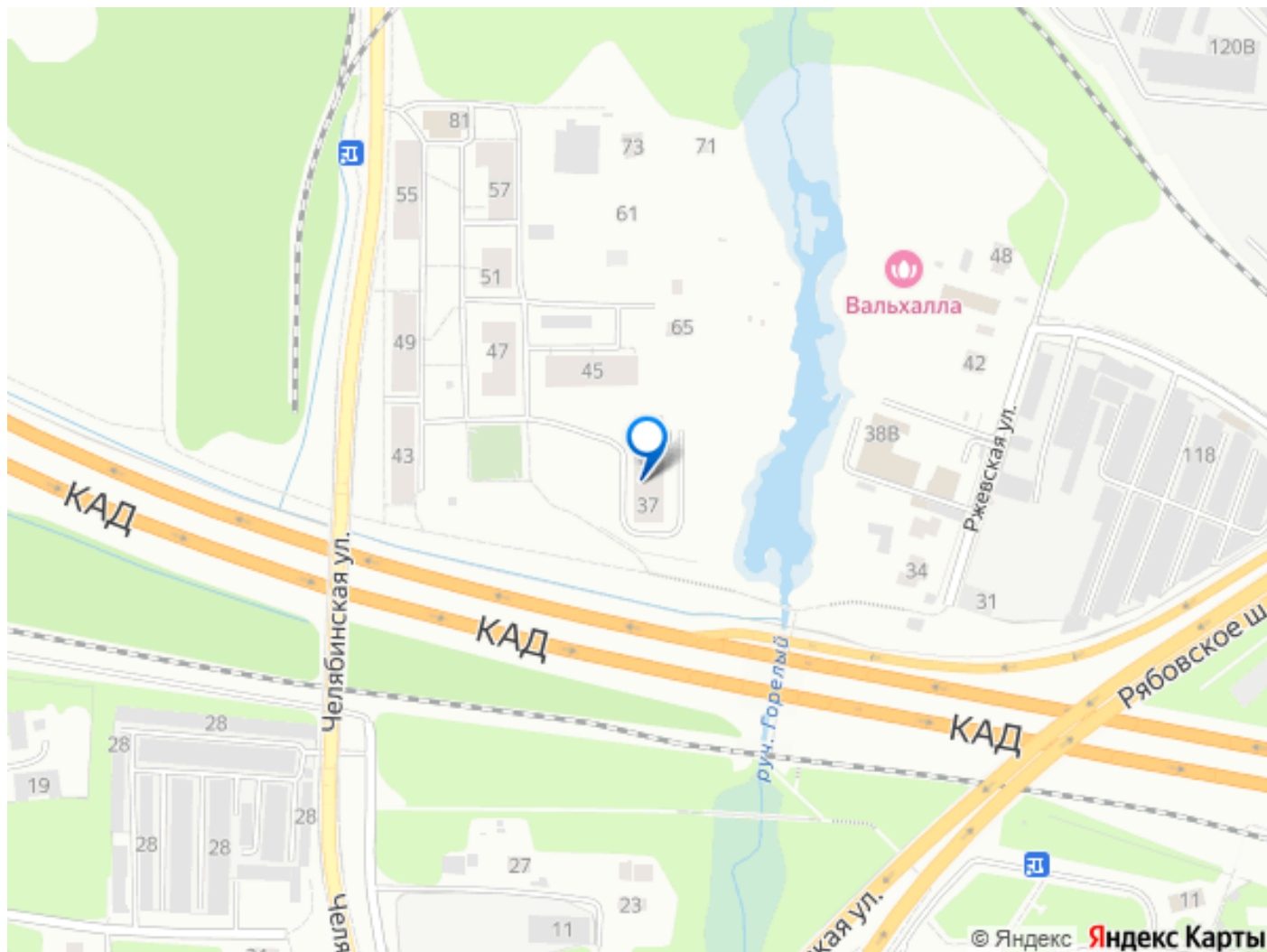
Продается просторная квартира-апартаменты с чистовой отделкой в новом ЖК Тепло Клубный дом «Тепло» создан для тех, кто ищет уединение и близость к природе, не жертвуя комфортом и современными удобствами. Из окон открывается прекрасный вид на парк и живописный ручей, вдохновляя интерьеры каждой квартиры единством с природой, создавая уютную атмосферу и принося гармонию в каждый день вашей жизни. Деревья и кустарники создают естественный барьер от шума и городской суеты, обеспечивая уединение и приватность.. Инновационным решением проекта стали апартаменты на мансардном этаже. Окна на потолке наполняют светом и позволяют ощутить свободу первозданной природы внутри дома. Высота потолков 2,75 м. В доме есть лифт. В апарт-отеле «Клубный дом «Тепло» закрытая территория. Следить за происходящим в общественных зонах будут камеры видеонаблюдения, работающие круглосуточно. Цокольный этаж отведён под коммерческие помещения, а на первом этаже предусмотрены колясочные. У парадных будет организована зона для мойки велосипедов и колясок. К услугам автовладельцев будет предоставлена охраняемая стоянка. На территории установят детские и спортивные площадки. Дом находится в парковой зоне. Мы

сохранили естественное озеленение и создали уютные прогулочные маршруты, чтобы вы могли наслаждаться живописной природой прямо возле своего дома. На территории есть собственная зона Барбекю. Больше не нужно никуда ехать и искать место для вкусного ужина на природе у костра. Достаточно выйти на улицу, позвать соседей или пригласить друзей, и наслаждаться барбекю прямо во дворе. Вблизи расположена автобусная остановка. Городской транспорт идет до Мурино и Всеволожска. В пешей доступности находится ж/д станция «Ржевка». Поезда курсируют до ст. метро Ладужская. Рядом работают магазины «Магнит», «Пятёрочка», «Фруктовый рай», аптека «Будь здоров», точка фастфуда, почтовое отделение, школа 125, поликлиника 107 Такая меблировка заказывается отдельно у подрядчика, можем передать его контакты, либо меблировать под Вас. Пишите и звоните, ответим на любые вопросы! Номер объекта:

#1/538304/24116







Move.ru - вся недвижимость России