

🕒 Создано: 01.10.2025 в 18:07

Обновлено: 08.02.2026 в 12:29

Санкт-Петербург, Челябинская улица, 37

**4 220 000 ₽**

Санкт-Петербург, Челябинская улица, 37

Округ

[СПБ, Красногвардейский район](#)

Улица

[улица Челябинская](#)

## Квартира

Количество комнат

1

Высота потолков

2.75 м

Жилая площадь

18 м<sup>2</sup>

Общая площадь

24.6 м<sup>2</sup>

Этаж

4/5

## Детали объекта

Тип сделки

Продам

Раздел

[Квартиры](#)

Тип санузла

совмещенный

Вид из окна

во двор

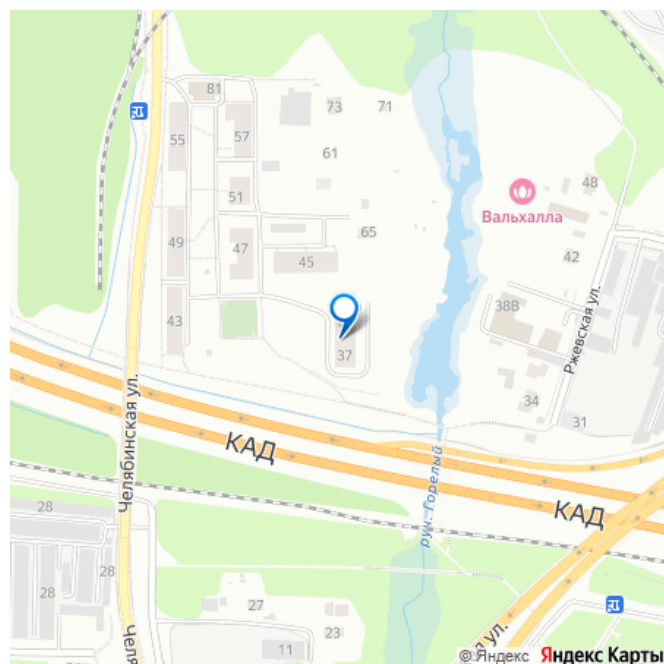
<https://spb.move.ru/objects/9285376826>

Станислав Стрижаков, Школа

Недвижимости

**79885592193**

для заметок



Ремонт

без ремонта

Покупка в ипотеку

да

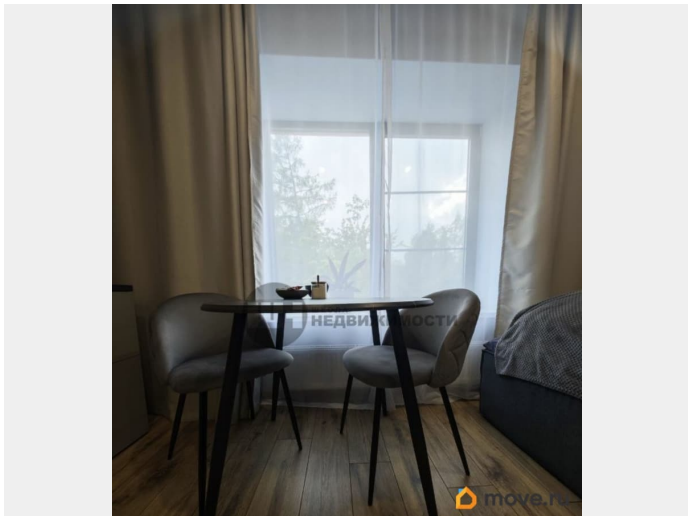
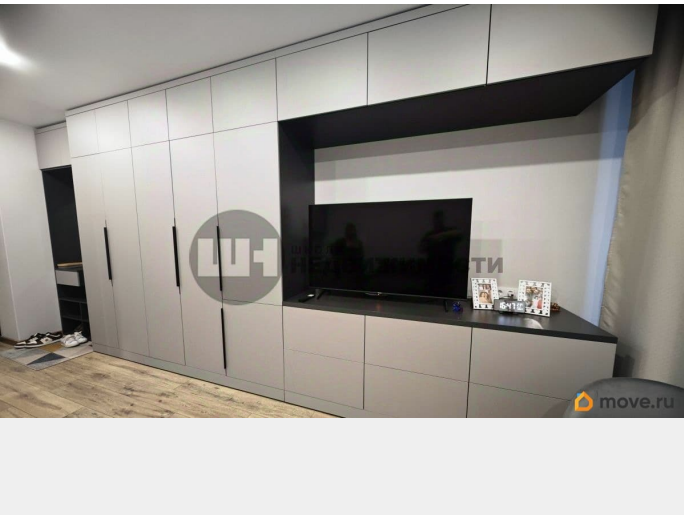
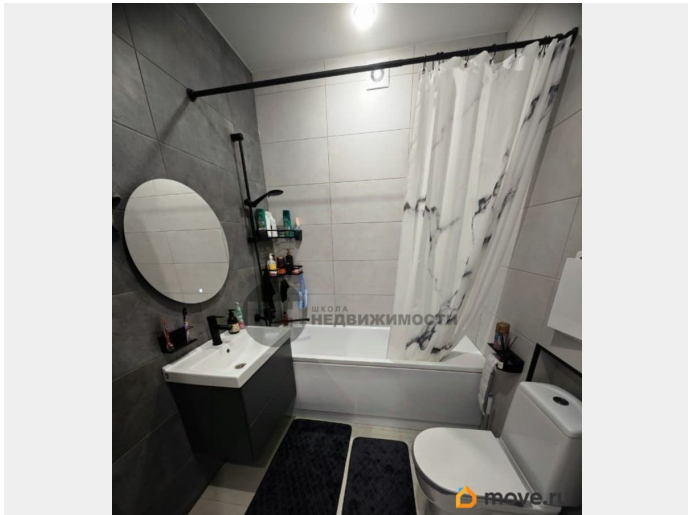
возможна ипотека, лифт, парковка

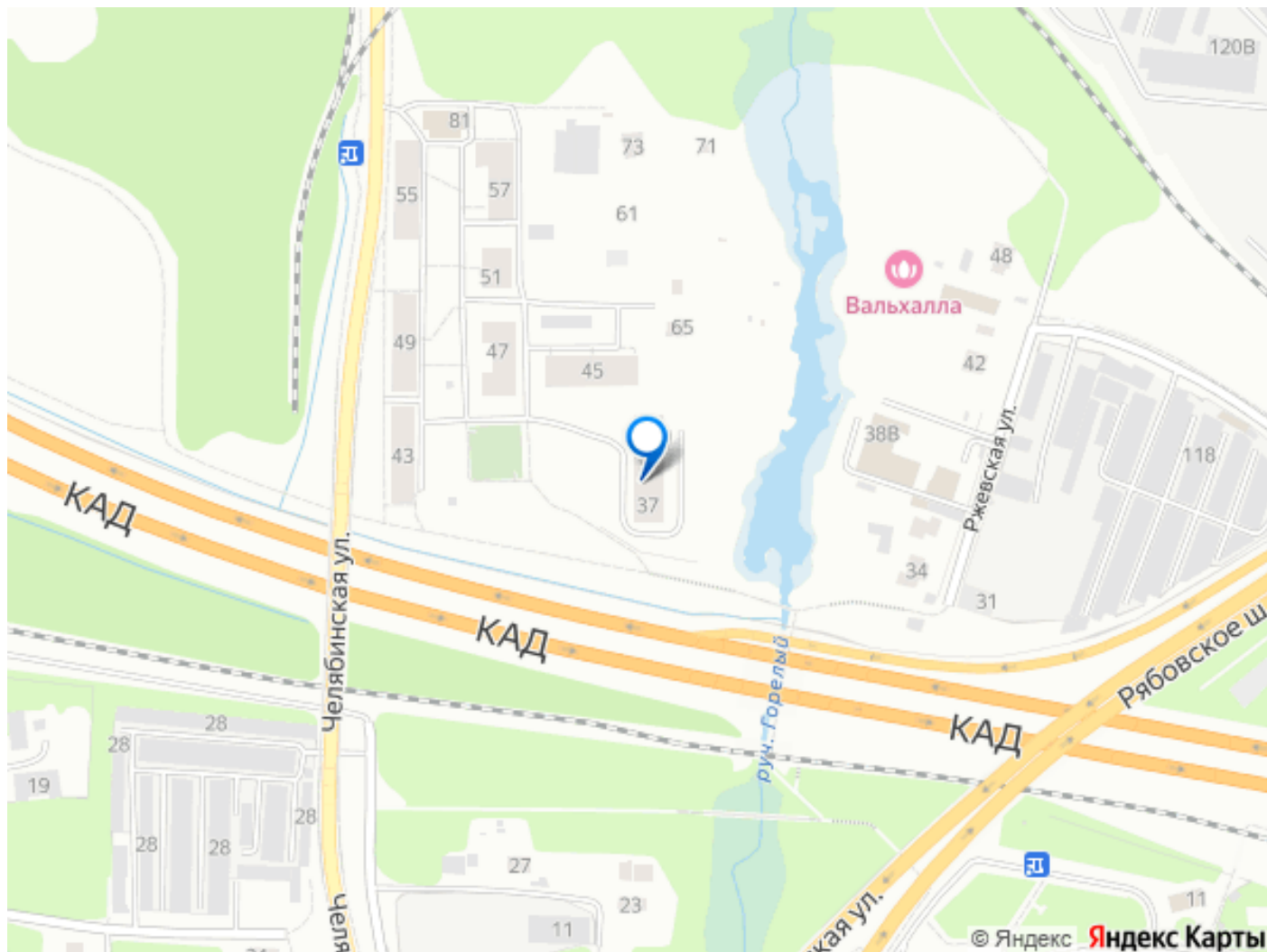
## Описание

Объект 183165 Продается просторная квартира-апартаменты с чистовой отделкой в новом ЖК Тепло Клубный дом «Тепло» создан для тех, кто ищет уединение и близость к природе, не жертвуя комфортом и современными удобствами. Из окон открывается прекрасный вид на парк и живописный ручей, вдохновляя интерьеры каждой квартиры единством с природой, создавая уютную атмосферу и принося гармонию в каждый день вашей жизни. Деревья и кустарники создают естественный барьер от шума и городской суеты, обеспечивая уединение и приватность.. Инновационным решением проекта стали апартаменты на мансардном этаже. Окна на потолке наполняют светом и позволяют ощутить свободу первозданной природы внутри дома. Высота потолков 2,75 м. В доме есть пассажирский и грузовой лифт. В апартаменте «Клубный дом «Тепло» закрытая территория. Следить за происходящим в общественных зонах будут камеры видеонаблюдения, работающие круглосуточно. Цокольный этаж отведён под коммерческие помещения, а на первом этаже предусмотрены колясочные. У парадных будет организована зона для мойки велосипедов и колясок. К услугам автовладельцев будет предоставлена охраняемая стоянка. На территории установят детские и спортивные площадки.

Дом находится в парковой зоне. Мы сохранили естественное озеленение и создали уютные прогулочные маршруты, чтобы вы могли наслаждаться живописной природой прямо возле своего дома. На территории есть собственная зона Барбекю. Больше не нужно никуда ехать и искать место для вкусного ужина на природе у костра. Достаточно выйти на улицу, позвать соседей или пригласить друзей, и наслаждаться барбекю прямо во дворе. Вблизи расположена автобусная остановка. Городской транспорт идет до Мурино и Всеволожска. В пешей доступности находится ж/д станция «Ржевка». Поезда курсируют до ст. метро Ладжская. Рядом работают магазины «Магнит», «Пятёрочка», «Фруктовый рай», аптека «Будь здоров», точка фастфуда, почтовое отделение, школа 125, поликлиника 107. Пример мебелировки такой студии от застройщика на фотографиях. Пишите и звоните, ответим на любые вопросы! Номер объекта: #1/538313/24116







Move.ru - вся недвижимость России