

Санкт-Петербург, Ремесленная улица,  
17литЗ

**18 000 000 ₹**

Санкт-Петербург, Ремесленная улица, 17литЗ

Округ

[СПБ, Петроградский район](#)

Улица

[улица Ремесленная](#)

### Квартира

Количество комнат

1

Высота потолков

3 м

Жилая площадь

14.6 м<sup>2</sup>

Площадь кухни

5 м<sup>2</sup>

Общая площадь

24.6 м<sup>2</sup>

Этаж

2/8

### Детали объекта

Тип сделки

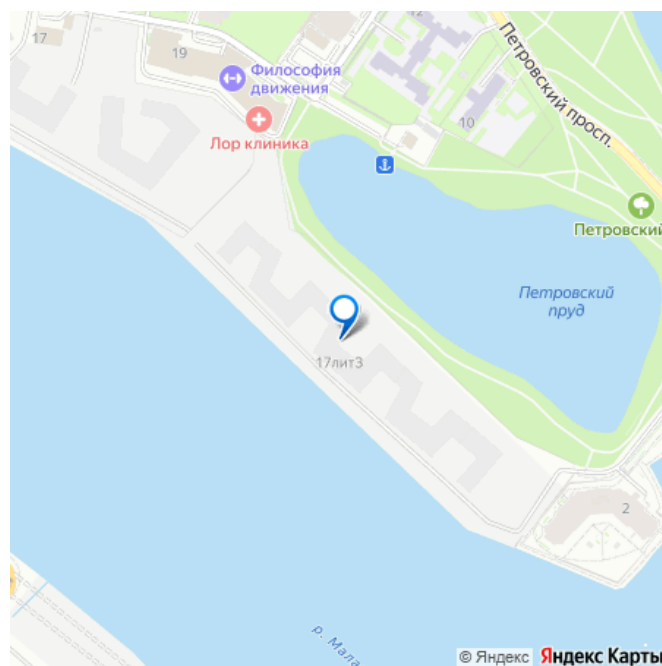
Продам

Раздел

[Квартиры](#)

Тип балкона

для заметок



лоджия

Тип санузла

совмещенный

Вид из окна

на улицу

Квартира в новостройке

да

Год сдачи

4 квартал 2026 г.

Покупка в ипотеку

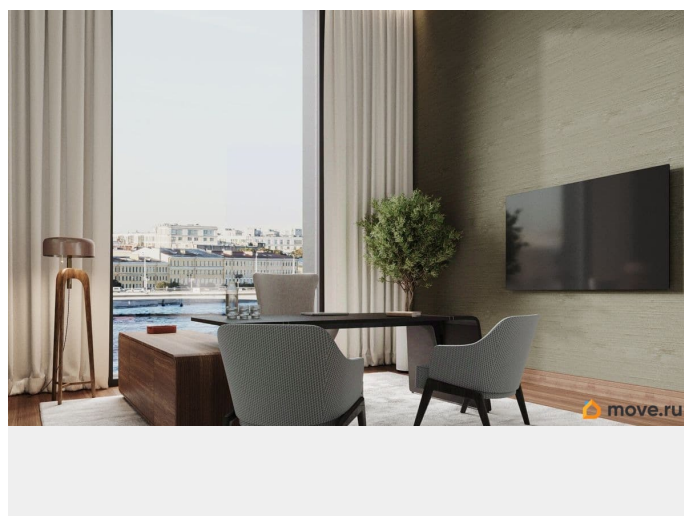
да

возможна ипотека, лифт, парковка

## Описание

ВИД на НЕВУ. В продаже студия в секции LIFE в новом ПРЕМИАЛЬНОМ ЖК «17/33 Петровский». Минус 20% от цены застройщика! ДИЗАЙНЕРСКАЯ отделка уже включена в стоимость. У застройщика аналог с видом на Неву - 18,4 млн. и это БЕЗ чистовой отделки, дозаказ отделки у застройщика - 150 тыс.за м2, т.е.+ 3,7 млн. руб. Итого у застройщика видовой апартамент будет стоить от 22,1 млн. Выгода нашего предложения составит 7,1 млн. руб. или более 30%! ПРЕИМУЩЕСТВА КОМПЛЕКСА: 1. Тихое и престижное место на первой линии Невы, вдалеке от оживленных улиц. 2. Все апартаменты сдаются уже с полной премиальной отделкой, не будет шума от ремонтов. 3. «Небесная гостиная» - пространство с панорамным рестораном от Антонио Фреза для жителей комплекса. 4. Фитнес-зал от компании A-FITNESS, СПА комплекс, зал для семейных торжеств, коворкинг, детский клуб, лаундж библиотека.

5. Благоустроенная территория от бюро «DEREVO PARK» с набережной и причалом для яхт. 6. Будут доступны услуги клининга, нянь и репетиторов, доставки продуктов и цветов, служба заботы о питомцах и др. 7. Видеонаблюдение на всей территории комплекса с тревожной кнопкой в апартаменте с доступом к камерам со смартфона. 8. Видеодомофония, единый ключ доступа для собственников ко всем общественным пространствам. 9. Панорамные окна высотой от 2.5 метра. Теплые лоджии с встроенными конвекторами. 10. Центральный кондиционер и вентиляция, датчики протечки воды. 11. Усилители сотовой связи, в том числе в лифтах и паркинге. 12. Система «Умный дом», управление светом, розетками, шторами, контроль потребления ресурсов. 13. Система Face Key для входа в подъезд, лифт и общественные пространства. 14. Два детских сада рядом, дорога от метро Спортивная занимает 15 минут. пешком. Звоните, если не дозвонились - оставьте сообщение в чате, я с Вами обязательно свяжусь. Есть еще 4 варианта в этом ЖК. Добавьте в ИЗБРАННОЕ, чтобы не потерять.



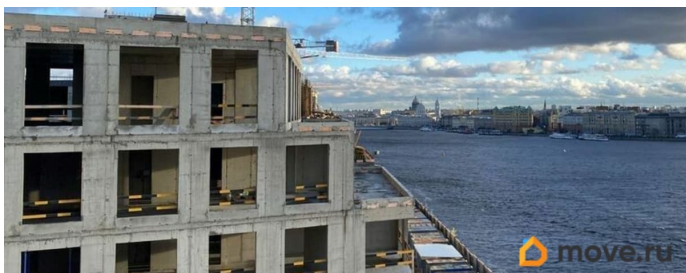


Ремесленная улица 17/33 ПЕТРОВСКИЙ ОСТРОВ

МЕТРУМ  
УМНЫЕ МЕТРЫ

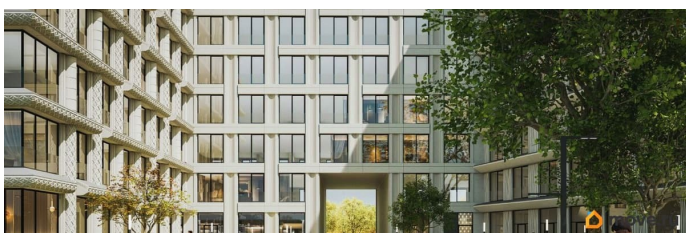
Петровский пруд

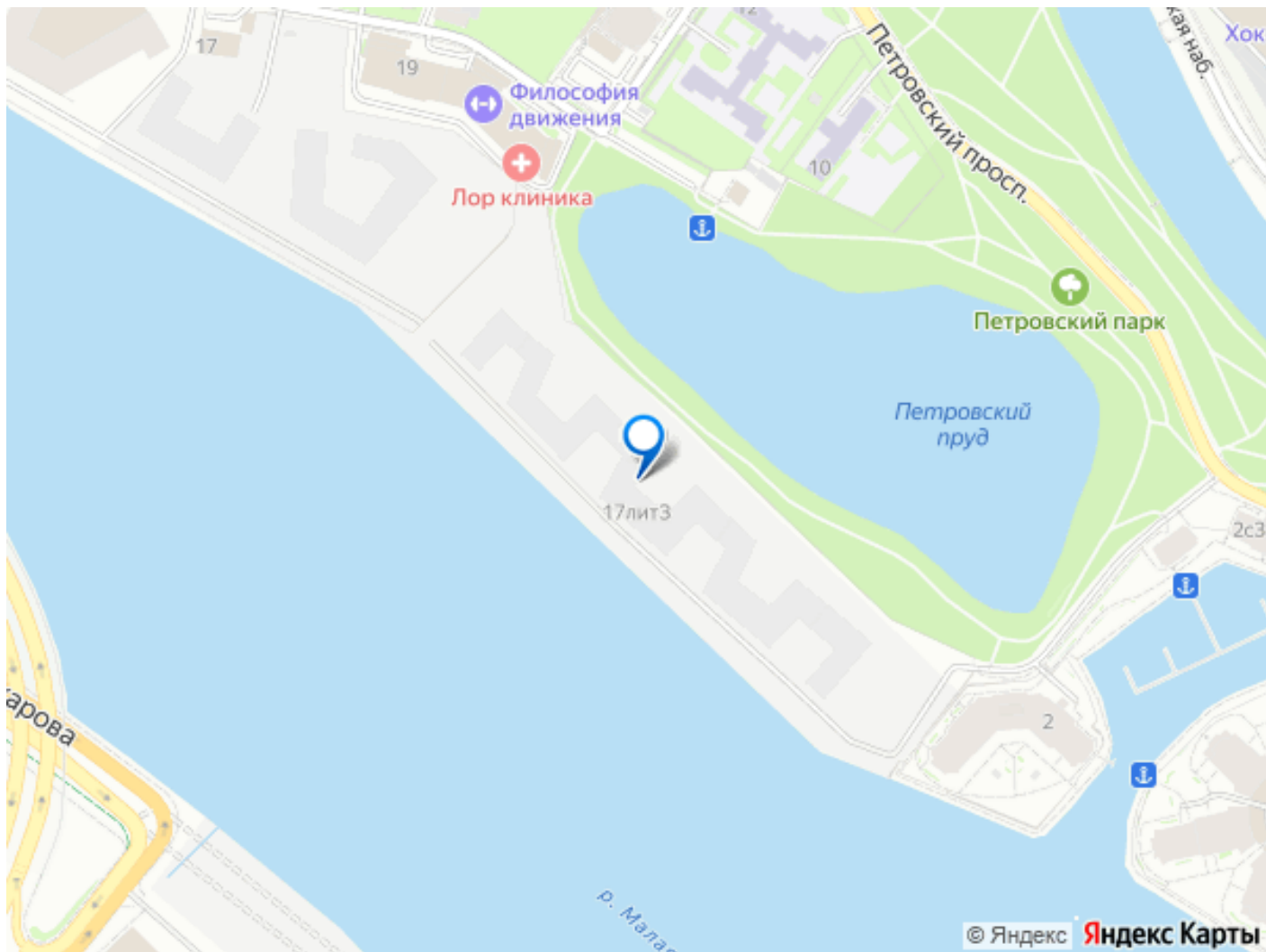
CLUB LIFE RESIDENCE move.ru



МЕТРУМ  
УМНЫЕ МЕТРЫ

move.ru





Move.ru - вся недвижимость России