

Создано: 06.02.2026 в 16:08

Обновлено: 08.02.2026 в 15:01

<https://spb.move.ru/objects/9289146756>

Александр ..., Митра

79811337633

Санкт-Петербург, 5-й Предпортовый проезд, 2

6 800 000 ₽

Санкт-Петербург, 5-й Предпортовый проезд, 2

Округ

[СПБ, Московский район](#)

Улица

[проезд 5-й Предпортовый](#)

Квартира

Количество комнат

1

Высота потолков

2.8 м

Жилая площадь

18 м²

Общая площадь

24.6 м²

Этаж

6/18

Детали объекта

Тип сделки

Продам

Раздел

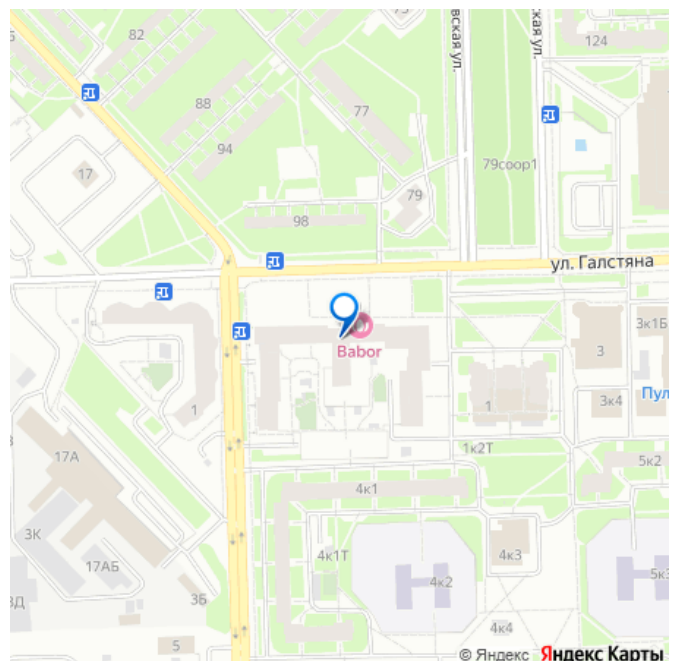
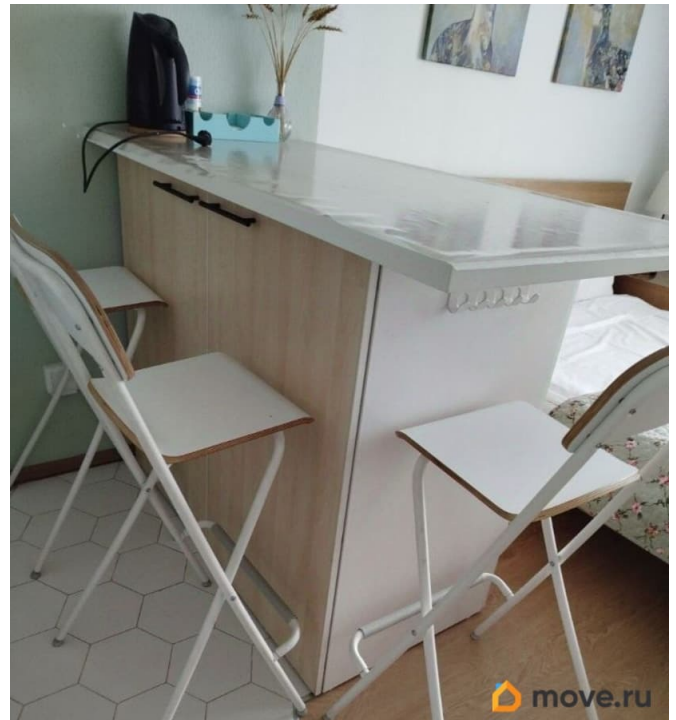
[Квартиры](#)

Тип балкона

лоджия

Тип санузла

для заметок



совмещенный

Вид из окна

во двор

Ремонт

евро

Квартира в новостройке

да

Год сдачи

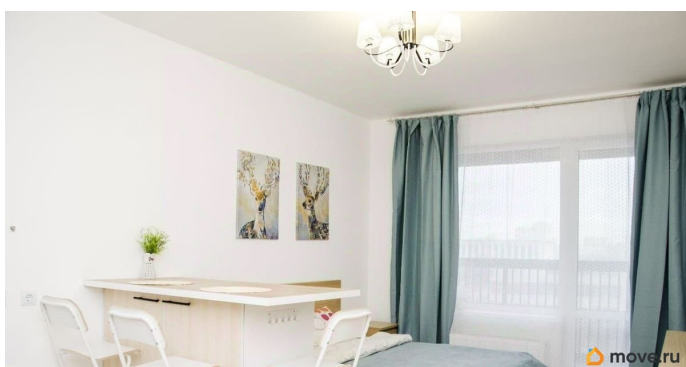
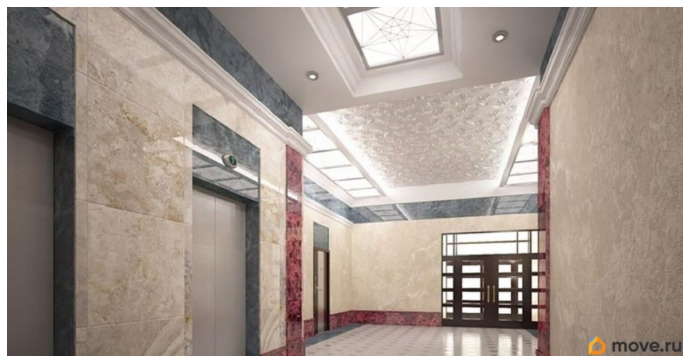
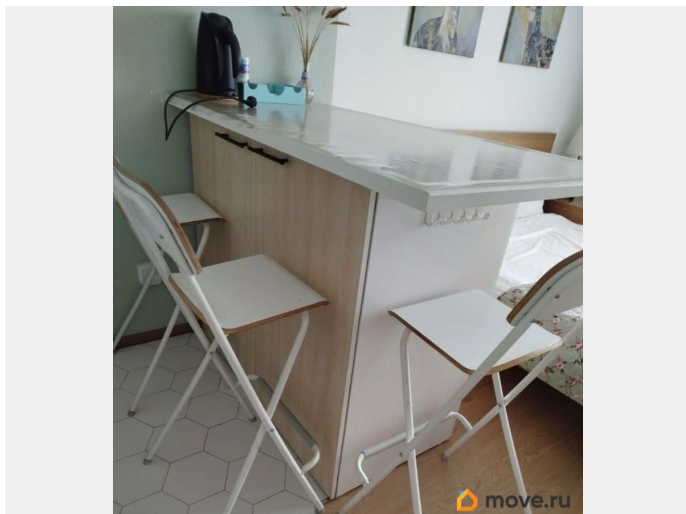
4 квартал 2018 г.

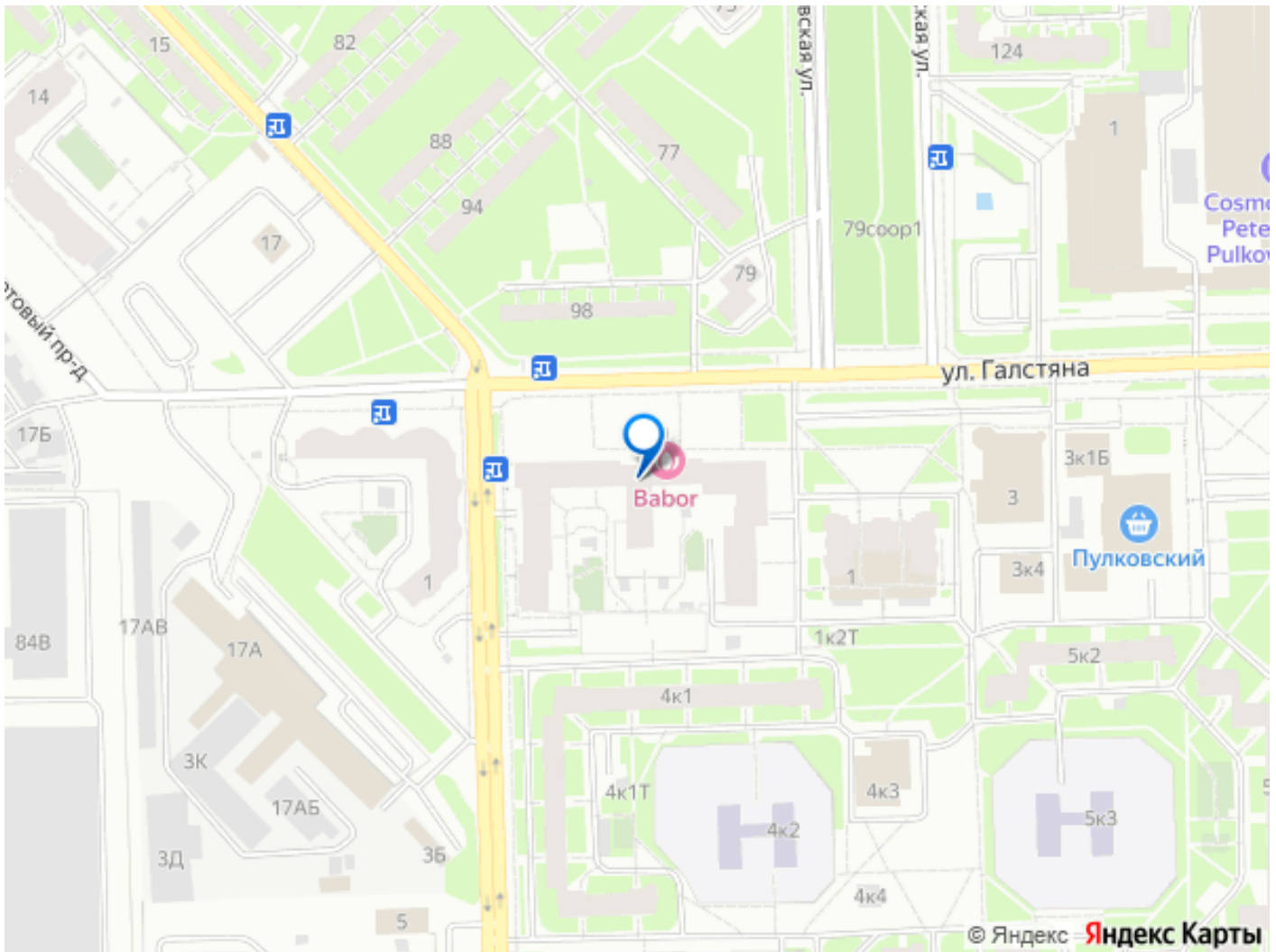
лифт

Описание

Продается полностью упакованная квартира студия в ЖК Москва, абсолютно готова к сдаче в аренду или проживания. Сегодня покупаете, на следующий день сдаете и получаете доход. Консьерж, охрана, прекрасная локация: метро, аэропорт. Идеальная инвестиция. Огромная красивая лоджия с панорамным остеклением. Площадь (без учета балкона) - 24,6 кв.м. м. Московская - 5 минут пешком Аэропорт Пулково - 10 мин. трансп. Выезд на ЗСД и кольцевую. Пулковский парк - 10 минут пешком Центр города - 20 мин. на машине В шаговой доступности располагаются крупные ТРЦ и сетевые гипермаркеты (Лето, Карусель, Metro, OBI, Окей. Около дома - Thai SPA 7 Красок и фитнес-клуб Океанариум В доме: - детский сад; - пекарня; - магазины цветов; - магазин продуктов; - магазин Красное и Белое; - магазин ВотОня; - медицинский центр Инвитро и др. О ДОМЕ: - Крупнейший Застройщик- Setl City. - Год постройки: 2019. - Кирпич-монолит, навесной фасад. - Дизайнерская отделка входных групп, лифты Kone, подземный паркинг, видеонаблюдение.

- Во входной группе пост охраны и зона ресепшен гостиничного уровня. - Вечерняя подсветка фасада. ДОКУМЕНТЫ: - один собственник; - прямая продажа; - подходит ипотека любого банка; видео по запросу.





Move.ru - вся недвижимость России