

Создано: 01.02.2026 в 19:54

Обновлено: 01.02.2026 в 21:14

Санкт-Петербург, Пулковское шоссе, 14Е

**5 150 000 ₽**

Санкт-Петербург, Пулковское шоссе, 14Е

Округ

[СПБ](#), [Московский район](#)

## Квартира

Количество комнат

1

Высота потолков

2.8 м

Жилая площадь

16.4 м<sup>2</sup>

Площадь кухни

4 м<sup>2</sup>

Общая площадь

24.7 м<sup>2</sup>

Этаж

8/23

## Детали объекта

Тип сделки

Продам

Раздел

[Квартиры](#)

Тип балкона

лоджия

Тип санузла

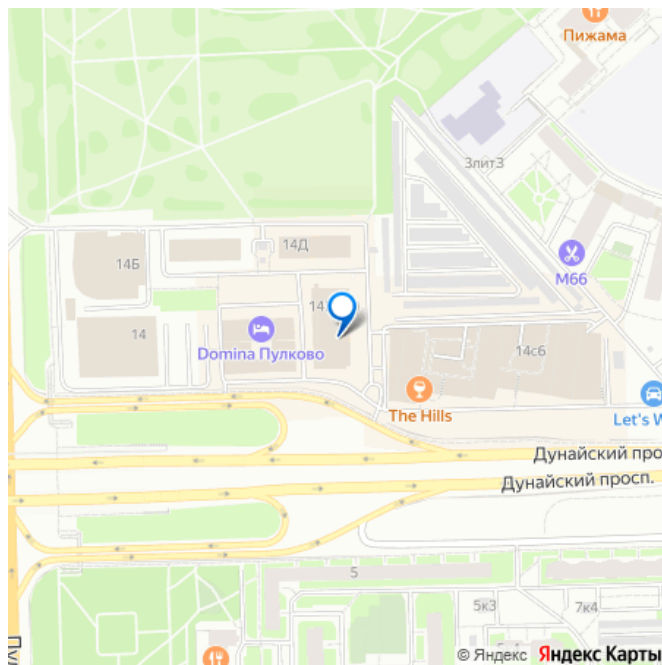
совмещенный

<https://spb.move.ru/objects/9288648069>

Собственник

**79811878964,79819316856**

для заметок



Вид из окна

на улицу

Ремонт

евро

Квартира в новостройке

да

Год сдачи

1 квартал 2017 г.

Покупка в ипотеку

да

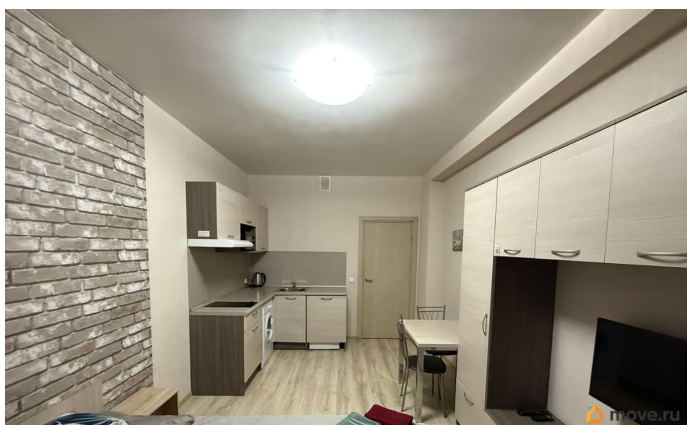
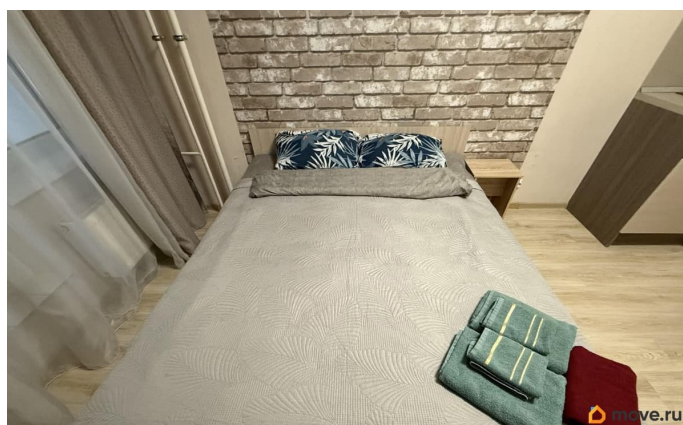
возможна ипотека, лифт, парковка

## Описание

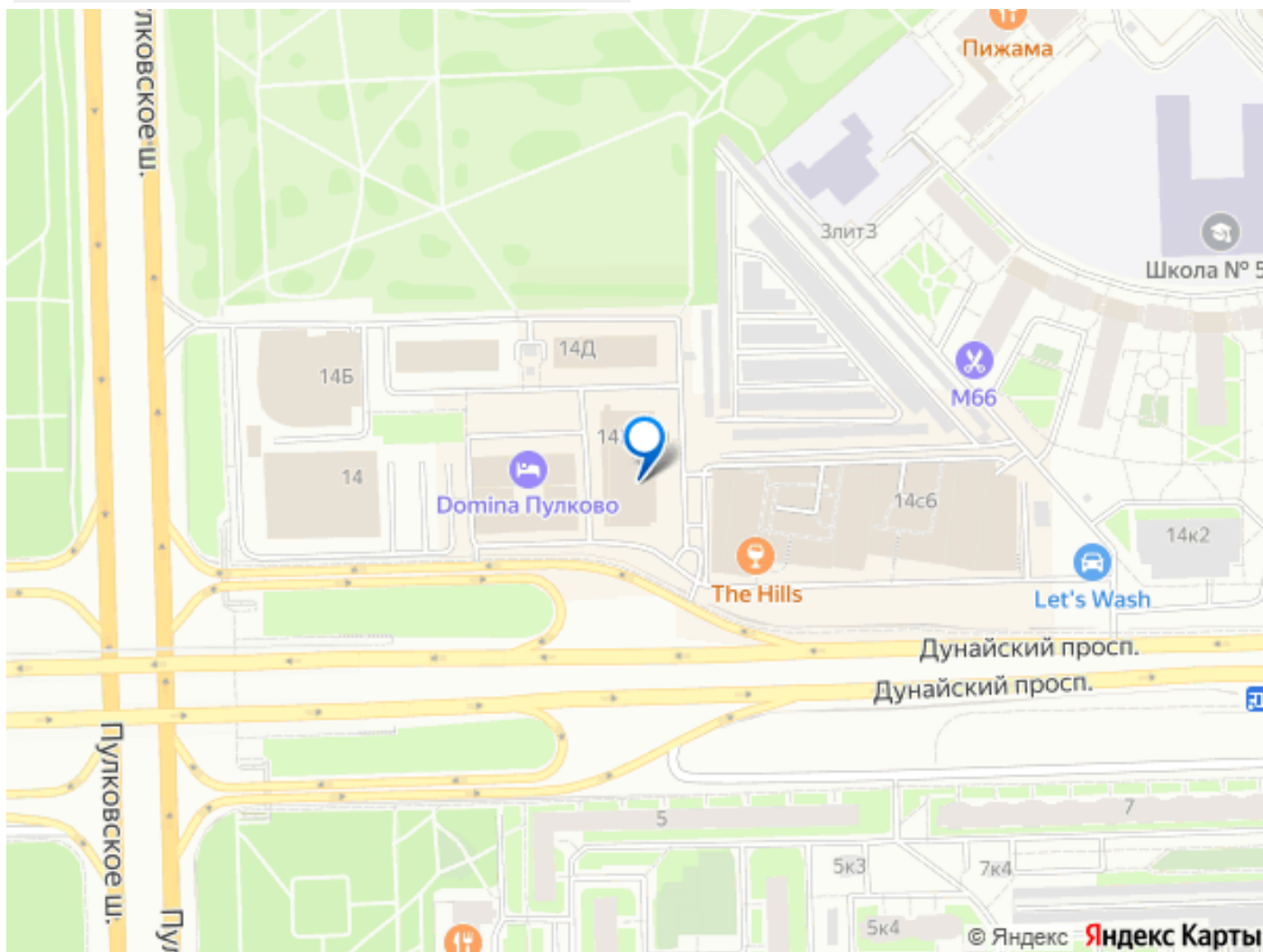
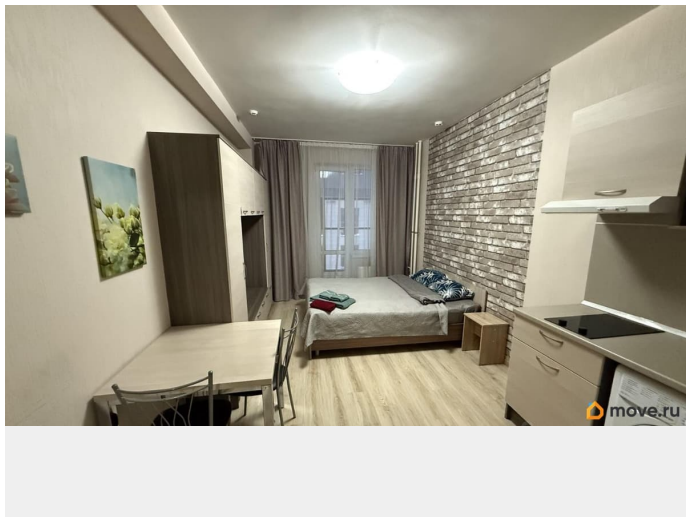
К продаже предлагаются 2 готовых апартаментов с ремонтом в инвест-отеле Salut, расположенном в престижном Московском районе Санкт-Петербурга. Апартамент-комплекс, расположен в зеленом Московском районе, на Пулковском шоссе, в пешей доступности от двух станций метро «Звездная» и Московская, и удобным расположением к центру города и аэропорту Пулково. Окна апартамент-комплекса выходят на живописный Пулковский парк, Дунайский проспект и город. В 10 минутах езды на транспорте расположены несколько крупных парков: Городов-Героев, Победы, Авиаторов. На территории комплекса организованы прогулочные зоны, зоны отдыха со скамейками, газоны, есть красивый пруд и храмы. Прекрасная транспортная доступность, быстрый выезд в город и за его пределы делают проживание в комплексе очень удобным. Развитая, насыщенная коммерческая и социальная инфраструктура на первых этажах комплекса, и в шаговой доступности обеспечивает гостей комплекса

всем необходимым для комфортной, приятной жизни. Рядом огромное количество ТРК (ЛЕТО, КОНТИНЕНТ, Outlet Village Pulkovo , Балкания Nova) Гипермаркеты Окей, ОБИ, Спортмастер, Лемана Pro, Макдональдс, KFC, Burger King. 1 апартамент расположен в корпусе 14 Е на 8 этаже 23 этажного здания: Общая площадь студии составляет 24,7 м<sup>2</sup>, кухня-гостиная 16,4 м<sup>2</sup>, прихожая 2,7 м<sup>2</sup>, совмещенный санузел площадью 3,5 м<sup>2</sup> и просторная лоджия с панорамным остеклением и морозостойким вместительным шкафом для хранения площадью 2,1 м<sup>2</sup>. 2 апартамент расположен в этом же корпусе 14 Е на 16 этаже: Общая площадь студии составляет 24,4 м<sup>2</sup>, кухня-гостиная 16,2 м<sup>2</sup>, прихожая 2,7 м<sup>2</sup>, совмещенный санузел площадью 3,5 м<sup>2</sup> и просторная лоджия с панорамными окнами и морозостойким вместительным шкафом для хранения площадью 2 м<sup>2</sup>. Оба апартамента идентичны и оснащены всем необходимым для комфортной жизни: на кухне установлен кухонный гарнитур, есть мини-холодильник, микроволновая печь, чайник. Зона отдыха оборудована двуспальной кроватью, TV-зоной, вместительным шкафом. В ванной установлена душевая кабина, бойлер. В каждом апартаменте продуманы места хранения. Апарт-отель помимо развитой инфраструктуры предоставляет множество полезных услуг, в частности, услуги по уборке помещений, прачечной, химчистки. При входе в отель Вы сразу же попадаете в атмосферу комфорта, продуманного удобного пространства, в холле приятно посидеть, отдохнуть, можно встретиться с друзьями или деловыми партнерами. Апарт-отель оснащен современными вместительными лифтами, имеется 2 пассажирских и 2 грузовых лифта.

Апартаменты станут отличной инвестицией, подойдут для сдачи в аренду, и для собственного проживания. Один взрослый собственник. Объекты без обременений, задолженностей и ограничений. Полная стоимость в ДКП. Быстрый выход на сделку. Звоните, записывайтесь на просмотры! С удовольствием отвечу на вопросы и организую показы!







Move.ru - вся недвижимость России