

Создано: 07.01.2026 в 15:06

Обновлено: 15.01.2026 в 14:24

**Санкт-Петербург, Большой Казачий
переулок, 10**

9 480 000 ₽

Санкт-Петербург, Большой Казачий переулок, 10

Округ

[СПБ, Адмиралтейский район](#)

Улица

[Большой Казачий переулок](#)

Квартира

Количество комнат

1

Высота потолков

3.1 м

Жилая площадь

16 м²

Площадь кухни

2 м²

Общая площадь

24 м²

Этаж

4/7

Детали объекта

Тип сделки

Продам

Раздел

[Квартиры](#)

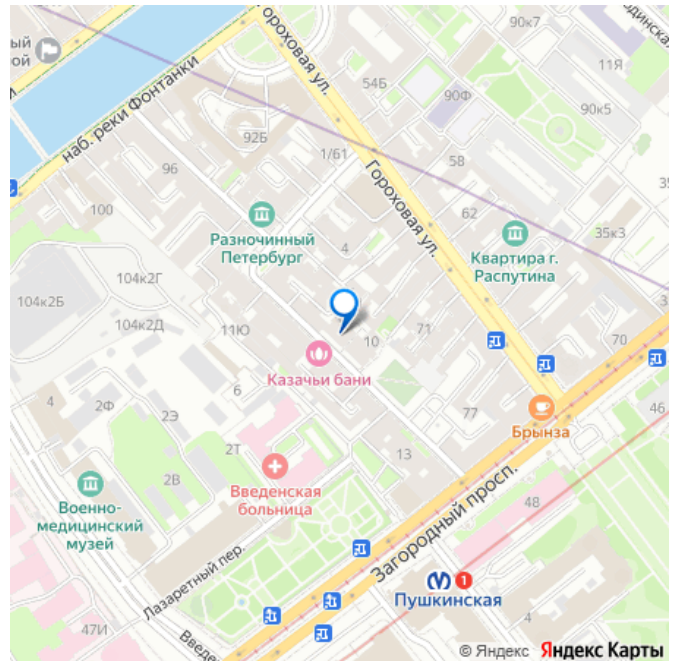
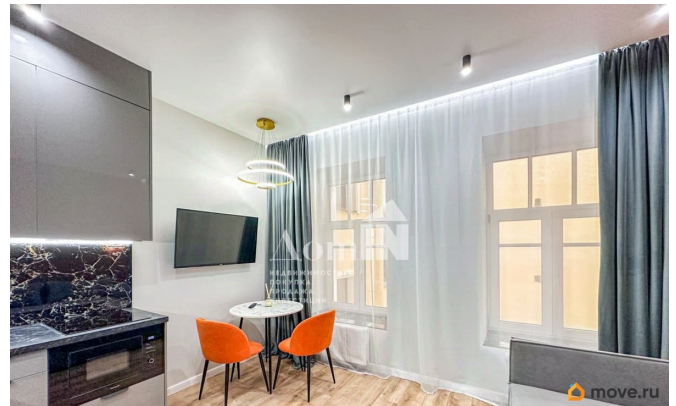
Тип санузла

<https://spb.move.ru/objects/9287850103>

Виктория Рулева, ДомИн

79111857319

для заметок



совмещенный

Вид из окна

на улицу

Ремонт

дизайнерский

Квартира в новостройке

да

Покупка в ипотеку

да

возможна ипотека, лифт

Описание

Арт. 70932083 Предлагаются к продаже атмосферные, стильные апартаменты с **ВЫСОКОЙ ДОХОДНОСТЬЮ** в Адмиралтейском районе, в доме реконструкции от ГК «Реновация». Доходный дом купца Г.Ф.

Киселева был построен в 1906 году архитектором Серовым М.И. в стиле модерн в 1906-1907 г. В 2023 году прошел полную реконструкцию с заменой перекрытий и инженерных сетей. О КВАРТИРЕ:

Эксклюзивный уникальный объект недвижимости в самом сердце Петербурга с высокой доходностью!!! При любой погоде апартаменты залиты мягким, теплым дневным светом, уютная спальня в стиле загородного прованса, диван-кровать с раскладным механизмом, кухня оснащена современной встроенной техникой, прихожая имеет вместительные зоны для хранения гардероба. Апартаменты выполнены по дизайн-проекту, каждая деталь и интерьерный аксессуар подбирался командой дизайнеров специально под проект.

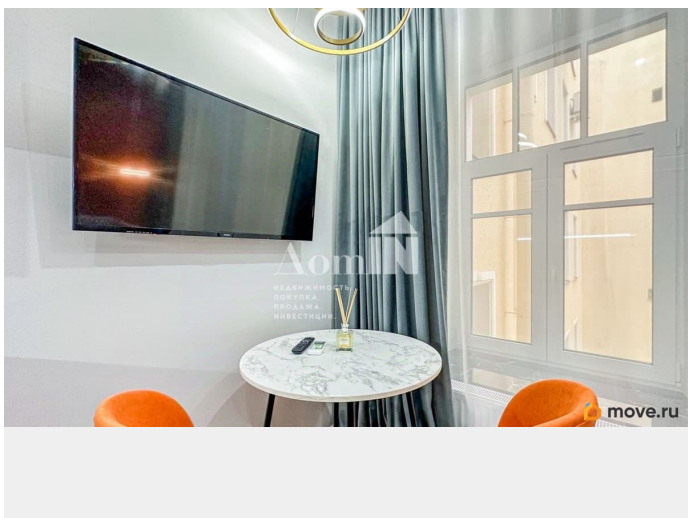
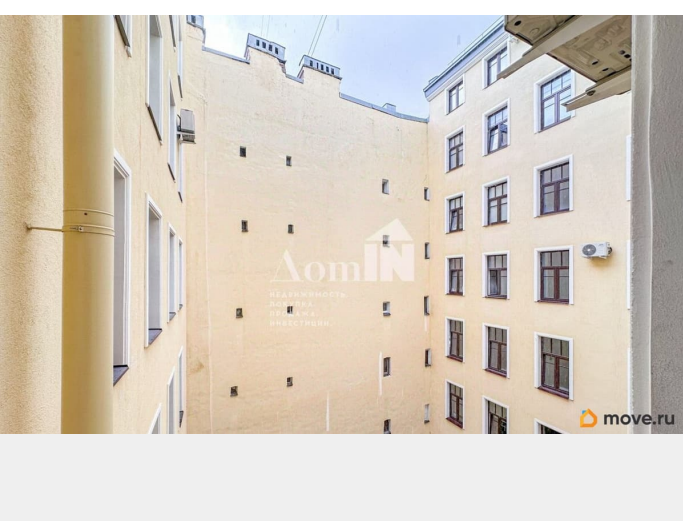
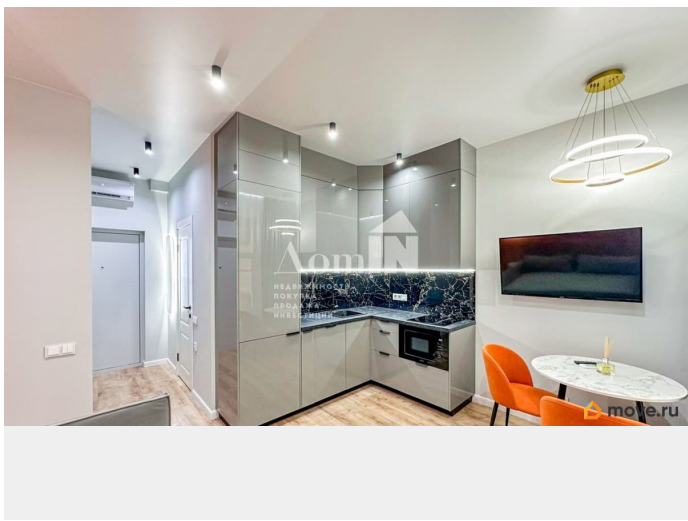
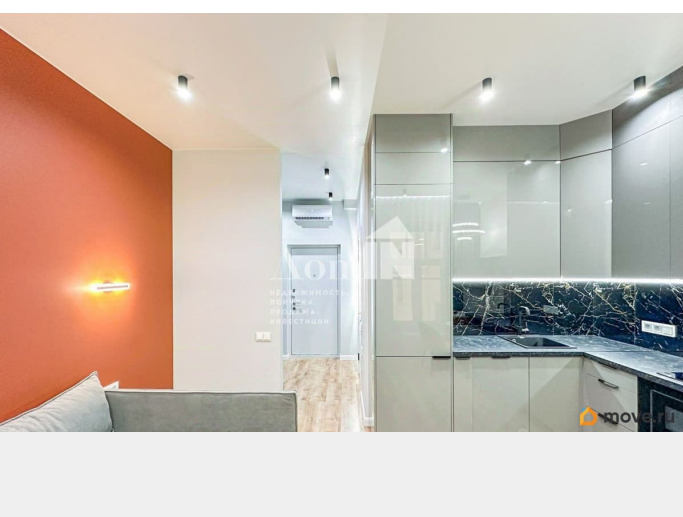
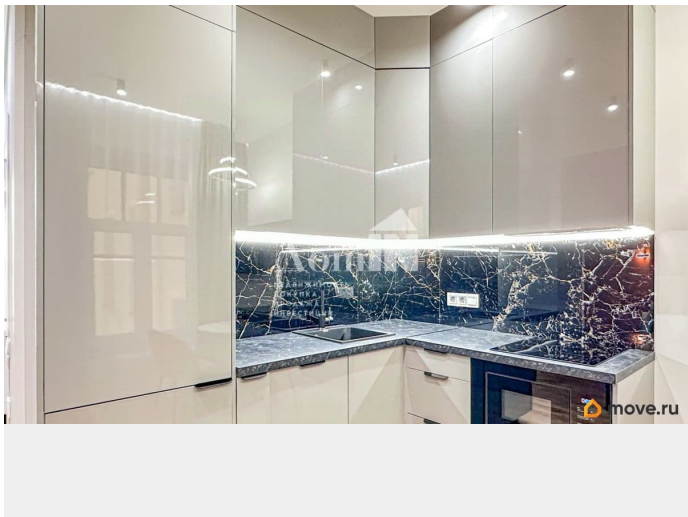
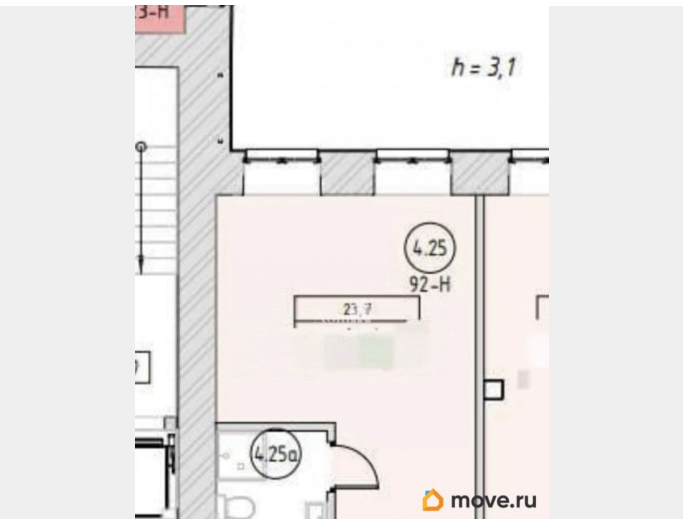
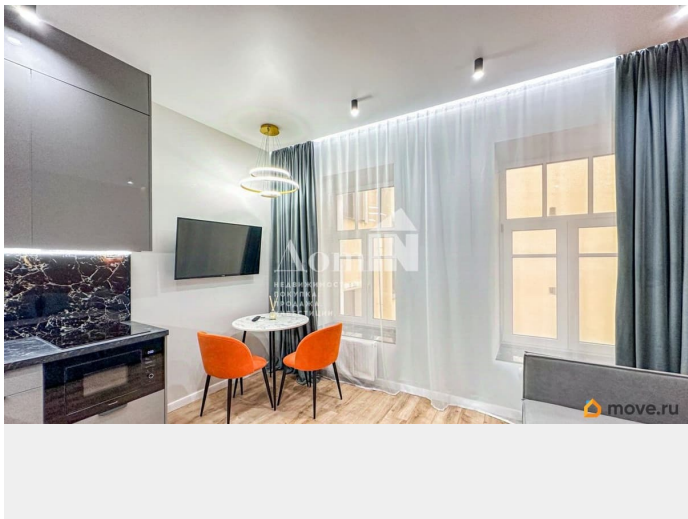
Функциональная планировка: —Кухня-гостиная —Спальня —Ванная комната О

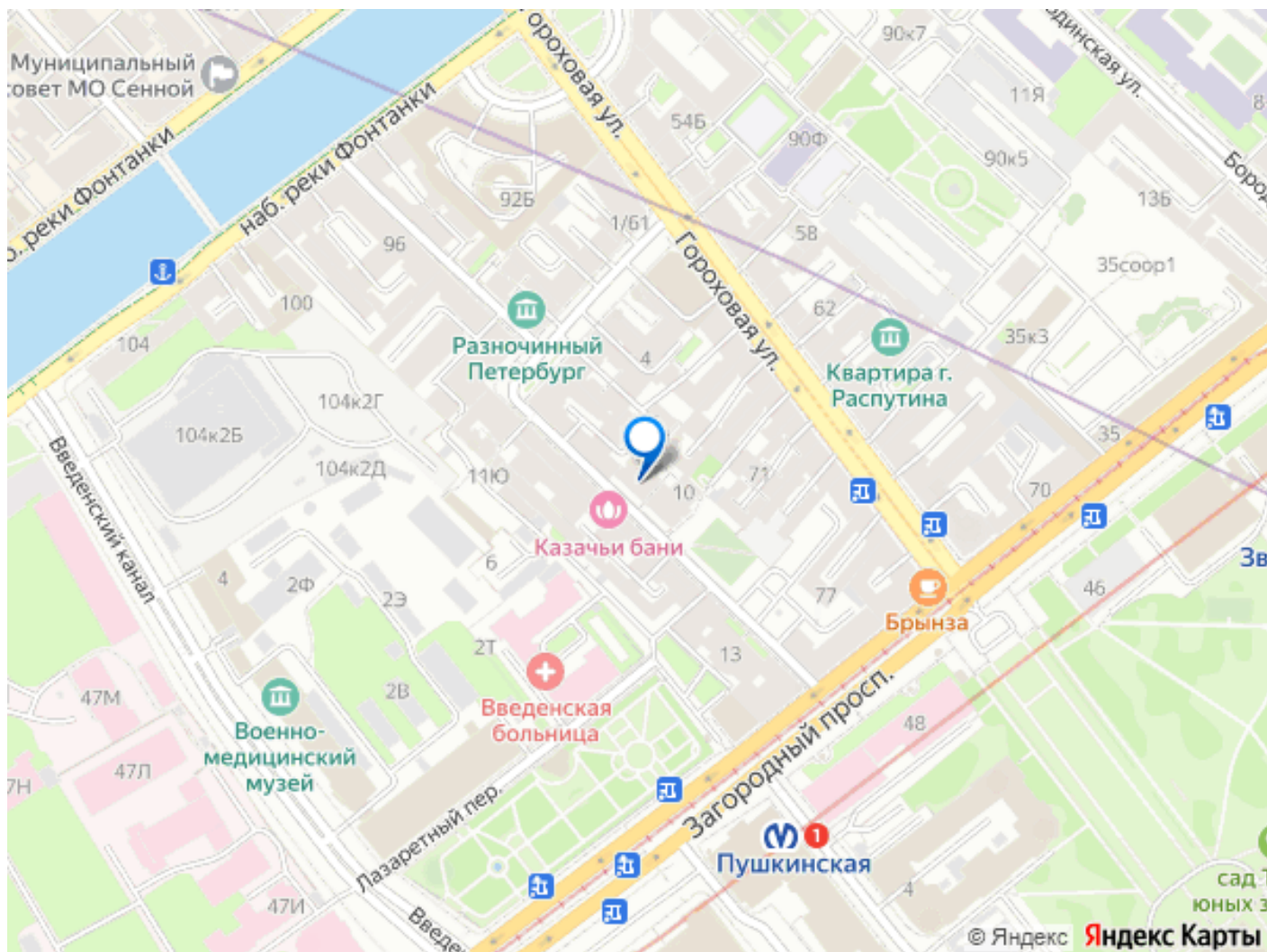
КОМПЛЕКСЕ: Здание прошло капитальный ремонт с восстановлением исторического внешнего вида. —Высокая степень шумоизоляции в каждом апартаменте, перегородки выполнены из современного высокотехнологичного материала - «полигран». —Деревянные перекрытия заменены на металлические. —Толщина наружных стен 1 метр —Новые инженерные сети —Системы видеонаблюдения

ЛОКАЦИЯ: Большой Казачий переулок прекрасно подойдет для аренды и постоянного проживания — это уютная тихая улочка по соседству с шумными транспортными артериями северной столицы. —400 метров (5 минут пешком) от метро Пушкинская / Звенигородская и Витебского вокзала —5 минут пешком до набережной реки Фонтанки —Ближайшая остановка наземного транспорта - в 277 м —Высокая транспортная доступность (автобусы, троллейбусы, трамваи)

ИНФРАСТРУКТУРА: Вокруг дома развитая инфраструктура: —продуктовые магазины в радиусе 300 м; —кафе и рестораны —детские сады (624, 687); —школы (308, 374, 359, 135); —исторические достопримечательности (Музей Разночинный Петербург, Военно-Медицинский музей); —ВУЗы (СПбКиТ, БГТУ «Военмех» им. Д.Ф. Устинова, ПГУПС Императора Александра 1-го, СПбГАСУ); —ТЮЗ им. А.А. Брянцева, сад ТЮЗа; —Фитнес-клуб «World Class»; —Новодевичий и Смоленский сад

Квартира станет выгодным приобретением для тех, кто привык к высокому уровню жизни, ценит комфорт и современный дизайн. *Наполнение квартиры: мебель, техника, аксессуары остаются новому владельцу. Один взрослый собственник, документы готовы к сделке. Помощь в одобрении ипотеки и сопровождении сделки.





Move.ru - вся недвижимость России