

🕒 Создано: 19.03.2026 в 15:32

Обновлено: 19.03.2026 в 15:38

Агент

79112668921

**Санкт-Петербург, проспект Обуховской
обороны, 36**

10 800 000 ₹

Санкт-Петербург, проспект Обуховской обороны, 36

Округ

[СПБ, Невский район](#)

Улица

[проспект Обуховской Обороны](#)

Квартира

Количество комнат

1

Общая площадь

24 м²

Этаж

2/12

Детали объекта

Тип сделки

Продам

Раздел

[Квартиры](#)

Тип балкона

ЛОДЖИЯ

Квартира в новостройке

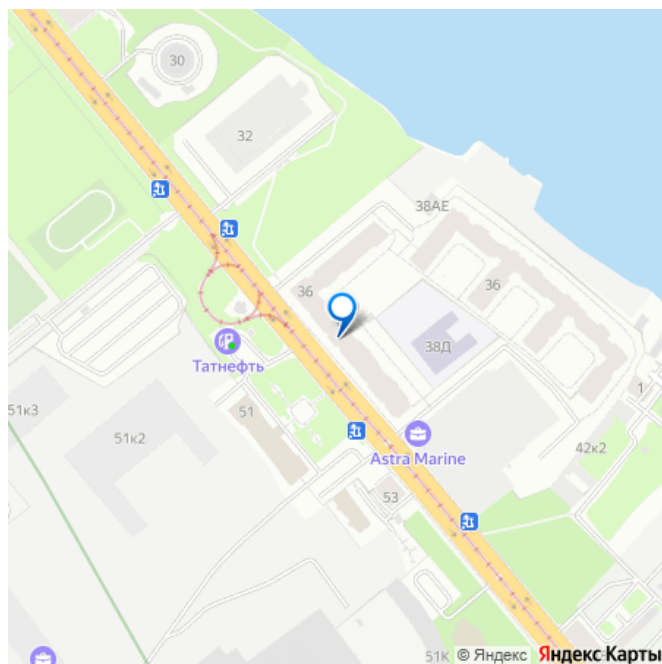
да

Год сдачи

4 квартал 2024 г.

Покупка в ипотеку

для заметок

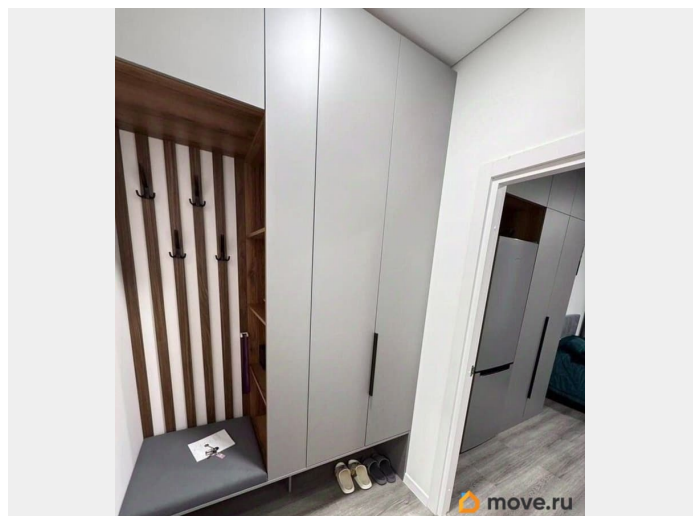
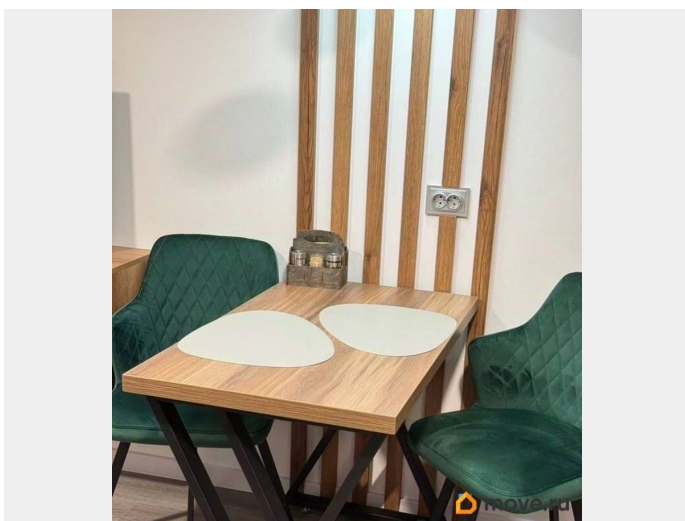


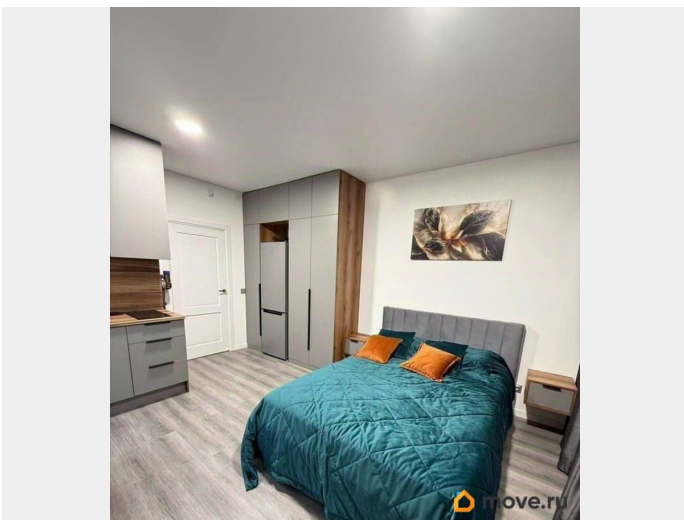
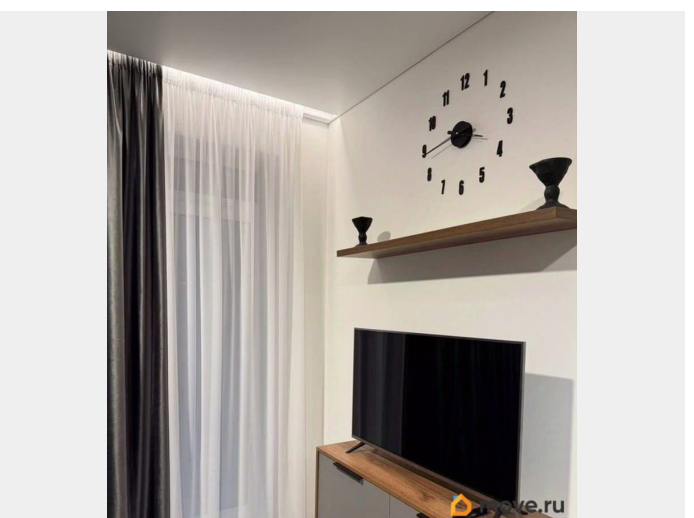
возможна ипотека, парковка

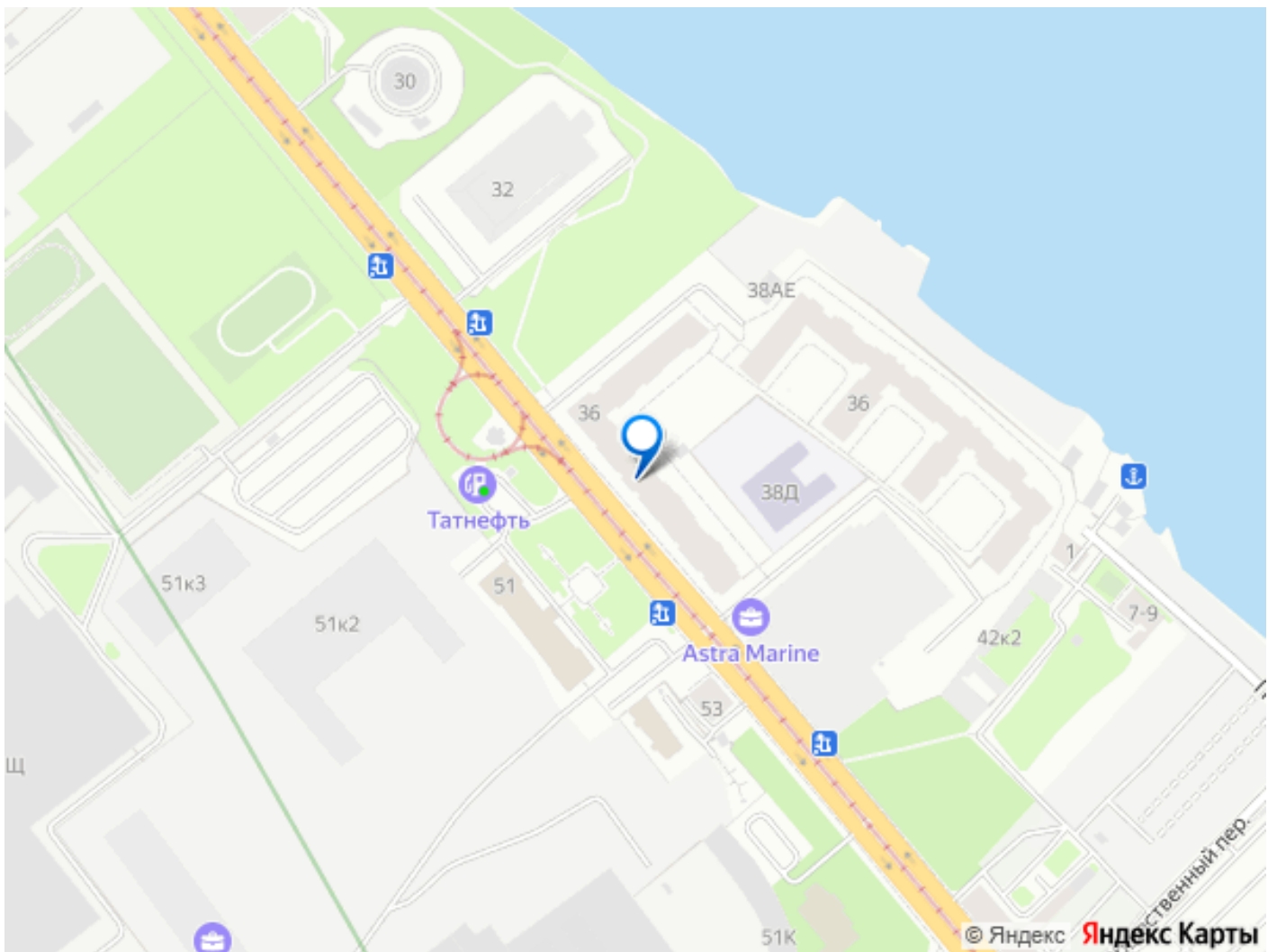
Описание

Студия в Astra Marine по выгодной цене. ВСЯ МЕБЕЛЬ И ТЕХНИКА ОСТАЕТСЯ НОВОМУ СОБСТВЕННИКУ Astra Marine — жилой комплекс высокого комфорт-класса, расположенный в Невском районе, в 15 минутах пешком от метро Елизаровская. Комплекс расположен на первой береговой линии Невы с выходом на набережную, свободную от машин. Рядом с ЖК Astra Marine находится множество зелёных скверов, где можно проводить время в уединении или вместе с семьёй. В пешей доступности — Смоленский сад и сад имени 30-летия Октября. В нескольких минутах ходьбы расположены сетевые магазины, а также крупные ресторанные комплексы. Astra Marine состоит из двух корпусов с переменной этажностью от 7 до 9 этажей. В вечернее время комплекс будет выделяться архитектурной подсветкой. Центральная входная группа жилого комплекса выполнена из керамогранита под мрамор с архитектурными элементами в виде колонн с акцентными латунными вставками. На стенах используются панели под светлый оникс с подсветкой. В холлах парадных на стенах и полу уложен керамогранит с текстурой натурального камня и мрамора, установлены декоративные молдинги. Дома образуют большой закрытый двор с детским садом и дворами-патио. Подземный паркинг на 534 машино-места расположен под всеми домами, доступ осуществляется на лифте из любой секции. Во внутреннем дворе расположен детский сад с бассейном на 110

мест, собственными площадками и закрытой территорией, а также большой спортивный стадион. Главной точкой притяжения комплекса станет авторский арт-объект — стела Astra Marine и сад камней с фонтаном. Рядом расположен мини-променад для прогулок. В северной части комплекса расположены три двора-патио с зонами отдыха и детскими площадками SetlKids. На благоустроенной набережной Astra Marine запланированы лежаки, ротонды с качелями и панорамная смотровая площадка с биноклями. Территория и парадные находятся под круглосуточным видеонаблюдением. На каждом этаже — пожарная сигнализация, датчики дыма и системы автономного пожаротушения. О квартире: студия 24,5 кв. м + лоджия 4,7 кв. м. Вся мебель делалась на заказ и из качественных материалов: фасады egger, потолочный карниз с подсветкой и шторы велюр, кровать с ортопедическим матрасом и подъемным механизмом. 2-этажистовая отделка Silver Nord Line. Дом сдан. Собственность. 1 совершеннолетний собственник. Есть обременение — рассрочка. Подходит под ипотеку ведущих банков с учётом условий. Звоните!







Move.ru - вся недвижимость России