

Создано: 01.02.2026 в 17:43

Обновлено: 04.04.2026 в 22:39

Санкт-Петербург, проспект Стачек, 62Е

5 585 012 ₺

Санкт-Петербург, проспект Стачек, 62Е

Округ

[СПБ, Кировский район](#)

Улица

[проспект Стачек](#)

Квартира

Количество комнат

1

Высота потолков

2.5 м

Жилая площадь

15.3 м²

Площадь кухни

5 м²

Общая площадь

25.3 м²

Этаж

12/13

Детали объекта

Тип сделки

Продам

Раздел

[Квартиры](#)

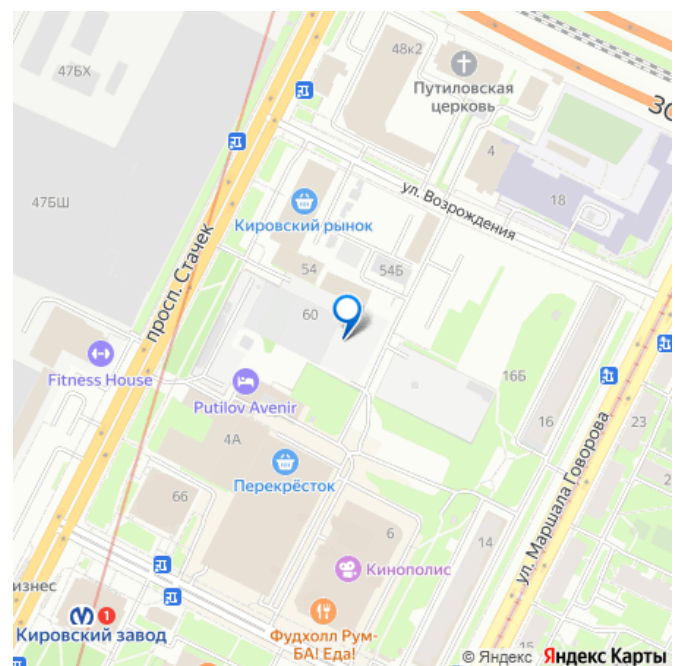
Тип санузла

совмещенный

<https://spb.move.ru/objects/9288648095>

**Петербургская Строительная
Компания, Петербургская
Строительная Компания**
79335684162

для заметок



Вид из окна

во двор

Ремонт

с отделкой

Квартира в новостройке

да

Год сдачи

3 квартал 2026 г.

лифт

Описание

1-комн. апартаменты-студия от застройщика с отделкой в ЖК «Industrial AVENIR» на 12 этаже. Общая площадь: 25.3 кв.м., площадь гостиной 21.5 кв.м., из которых 5 кв.м. выделено под кухонную зону. Все окна выходят на одну сторону. В апартаментах один совмещенный санузел. Высота потолков 2.5 м. Апартаменты находятся в корпусе 1. Дом монолитный, одноподъездный, высотой 13 этажей. На этаже 64 квартиры. В подъезде 3 пассажирских и 3 грузовых лифта. Окончание строительства - 3 квартал 2026 года. Оформление сделки по договору долевого участия. В шаговой доступности от дома имеются станции метро (расстояние по прямой): «Кировский завод» (300 м), «Путиловская» (300 м), «Автово» (1.6 км), также недалеко от этого корпуса находятся станции метро: «Нарвская», «Ленинский Проспект», «Балтийская». 13ти этажное здание апарт-отеля строится по монолитной технологии. В номерном фонде 739 апартаментов, в том числе юниты с террасами и в формате «евро 2», офисные и коммерческие помещения, оборудованный коворкинг, подземный паркинг. На первом

этаже лобби 160 кв.м. с рецепшн, выставочным пространством, кафе и гостевой зоной. Окончание строительства апарт-отеля - III квартал 2026 года. Оформление сделки по договору долевого участия. Семейная ипотека на апартаменты не распространяется. ОТДЕЛКА Все апартаменты сдаются с полной чистовой отделкой, выполненной в концептуальном индустриальном стиле. Стены оформлены обоями под покраску в сером оттенке. Одна из стен акцентная - с декоративной штукатуркой, имитирующей бетон. Элементы черного металла представлены в трековых светильниках, дверной фурнитуре и сантехнике. На полу уложен износостойчивый ламинат с деревянной фактурой. Еще одним элементом индустриального стиля в отделке апартамента является крупноформатный керамогранит на полу и стенах санузла, имитирующий фактуру и цвет кортеновской стали. 3D по шоу руму. РАСПОЛОЖЕНИЕ Апарт-отель Industrial Avenir строится в 300-х метрах от метро «Кировский завод» и «Путиловская» (открытие 2025 г) на центральной магистрали Кировского района проспекте Стачек. Близость развязок с ЗСД и КАД фактически снимает любые ограничения в осмотре пригородов и выбора направлений в личном туристическом плане на день. Предпосылкой для открытия пятого апарт-отеля сети Avenir - Industrial Avenir, стал высокий потенциал локации рядом с крупным производственным кластером, центральной магистралью Кировского района и шаговой доступностью от двух станций метро. Новый апарт-отель возводится рядом с первым апарт-отелем сети - Putilov Avenir, открытым в 2022 году. УПРАВЛЕНИЕ ДОХОДНОСТЬЮ Управлением номерным фондом Industrial

Avenir займется структура ГК «ПСК» PSK Invest, входящая в пятерку крупнейших управляющих компаний апарт-отелями в Санкт-Петербурге. Купить апартаменты в Industrial Avenir возможно сразу с управлением, заключив договор с УК PSK Invest и, тем самым, приобрести готовый арендный бизнес. Апартаменты недвижимое имущество, которое является вашей собственностью, и вы капи



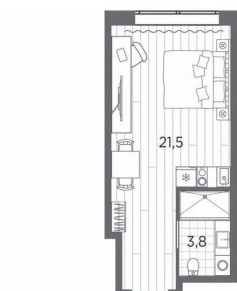
INDUSTRIAL Avenir

Студия
25,3 м²

- С отделкой

Передача ключей
в 3 кв. 2026 г.

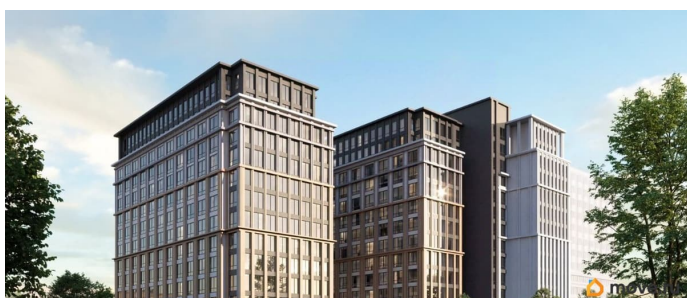
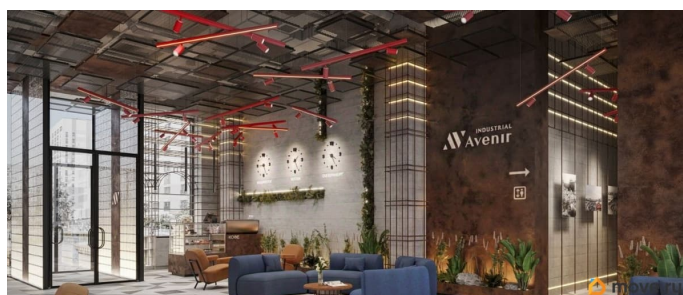
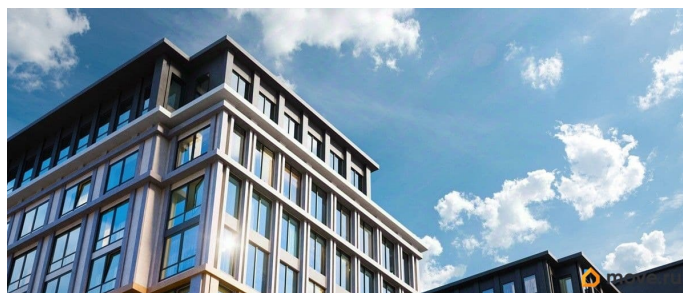
ПСК ПРОЕКТ
ПСК ПРОЕКТ КОМПАНИИ

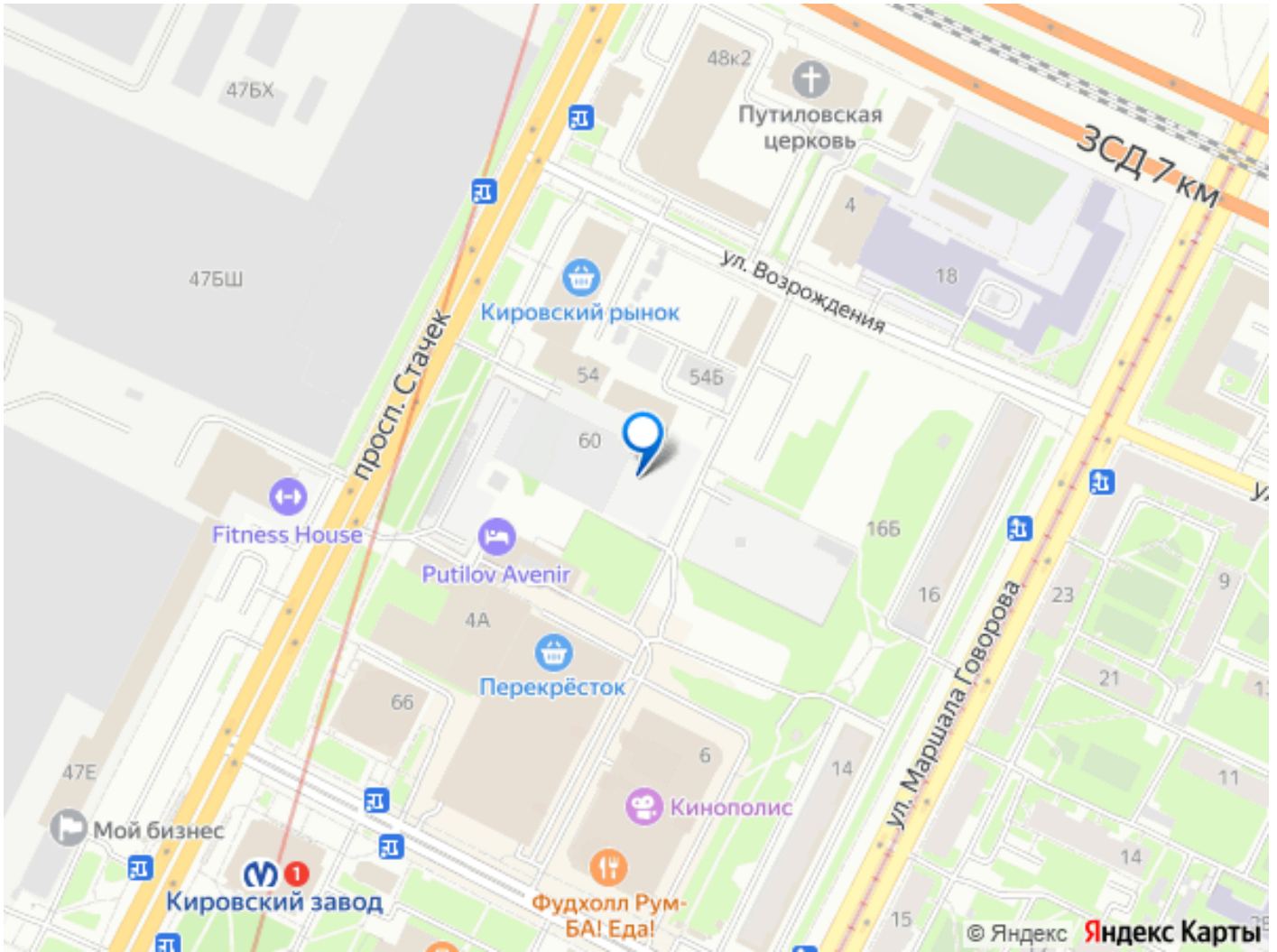


Корпус
№1

Этаж
12 из 17

Высота
2,5 м





Move.ru - вся недвижимость России