

Создано: 26.05.2025 в 18:34

Обновлено: 02.01.2026 в 01:27

Санкт-Петербург, проспект Стачек, 62Е

5 616 775 ₺

Санкт-Петербург, проспект Стачек, 62Е

Округ

[СПБ, Кировский район](#)

Улица

[проспект Стачек](#)

Квартира

Количество комнат

1

Высота потолков

2.5 м

Жилая площадь

15.7 м²

Площадь кухни

5 м²

Общая площадь

25.7 м²

Этаж

6/13

Детали объекта

Тип сделки

Продам

Раздел

[Квартиры](#)

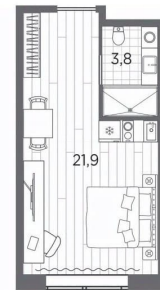
Тип санузла

совмещенный

<https://spb.move.ru/objects/9287779401>

**Петербургская Строительная
Компания, Петербургская
Строительная Компания**
79809644610

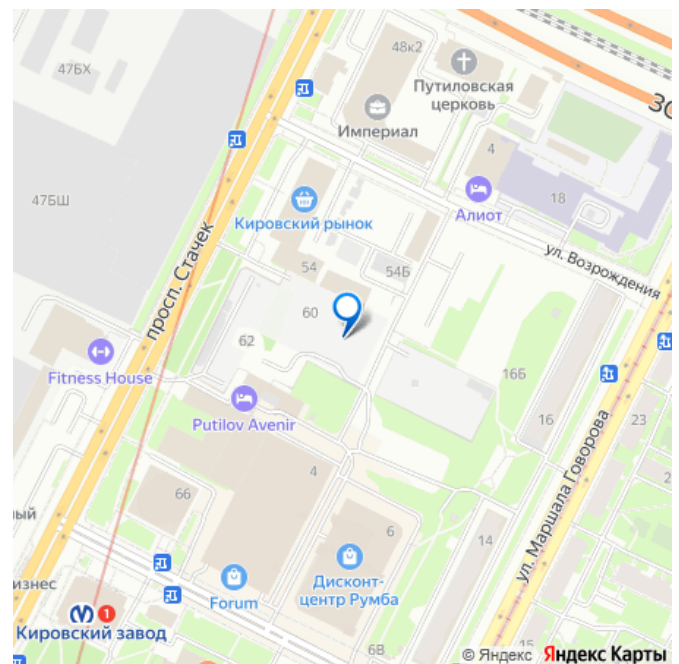
для заметок



Корпус №1

Этаж 6 из 13

Высота потолков 2.5 м



Вид из окна

во двор

Ремонт

с отделкой

Квартира в новостройке

да

Год сдачи

3 квартал 2026 г.

лифт

Описание

Просторные 1-комн. апартаменты-студия с отделкой в ЖК «Industrial AVENIR» на 6 этаже. Общая площадь: 25.7 кв.м., площадь гостиной 21.9 кв.м., из которых 5 кв.м. выделено под кухонную зону. Все окна выходят на одну сторону. В апартаментах один совмещенный санузел. Высота потолков 2.5 м. В шаговой доступности от дома имеются станции метро (расстояние по прямой): «Кировский завод» (300 м), «Автово» (1.6 км), также недалеко от этого корпуса находятся станции метро: «Нарвская», «Ленинский Проспект», «Балтийская». 13ти этажное здание апарт-отеля строится по монолитной технологии. В номерном фонде 739 апартаментов, в том числе юниты с террасами и в формате «евро 2», офисные и коммерческие помещения, оборудованный коворкинг, подземный паркинг. На первом этаже лобби 160 кв.м. с рецепшн, выставочным пространством, кафе и гостевой зоной. Окончание строительства апарт - отеля - III квартал 2026 года. Оформление сделки по договору долевого участия. Семейная ипотека на апартаменты не распространяется. ОТДЕЛКА Все

апартаменты сдаются с полной чистовой отделкой, выполненной в концептуальном индустриальном стиле. Стены оформлены обоями под покраску в сером оттенке. Одна из стен акцентная - с декоративной штукатуркой, имитирующей бетон. Элементы черного металла представлены в трековых светильниках, дверной фурнитуре и сантехнике. На полу уложен износостойчивый ламинат с деревянной фактурой. Еще одним элементом индустриального стиля в отделке

апартаментов является крупноформатный керамогранит на полу и стенах санузла, имитирующий фактуру и цвет кортеновской стали. 3D по шоу руму. РАСПОЛОЖЕНИЕ Апартаментов Industrial Avenir строится в 300-х метрах от метро «Кировский завод» и «Путиловская» (открытие 2025 г) на центральной магистрали Кировского района проспекте Стачек. Близость развязок с ЗСД и КАД фактически снимает любые ограничения в осмотре пригородов и выборе направлений в личном туристическом плане на день.

Предпосылкой для открытия пятого апартаментов сети Avenir - Industrial Avenir, стал высокий потенциал локации рядом с крупным производственным кластером, центральной магистралью Кировского района и шаговой доступностью от двух станций метро. Новый апартаментов возводится рядом с первым апартаментом сети - Putilov Avenir, открытым в 2022 году. УПРАВЛЕНИЕ ДОХОДНОСТЬЮ

Управлением номерным фондом Industrial Avenir займется структура ГК «ПСК» PSK Invest, входящая в пятерку крупнейших управляющих компаний апартаментов в Санкт-Петербурге. Купить апартаменты в Industrial Avenir возможно сразу с управлением, заключив договор с УК PSK Invest и, тем самым, приобрести готовый

арендный бизнес. Апартаменты недвижимое имущество, которое является вашей собственностью, и вы капитализируете свои вложения и получаете выгоды как от увеличения стоимости апартамента к моменту завершения строительства, так и от сдачи апартамента в аренду. #z5fS04



INDUSTRIAL
Avenir

Студия
25,7 м²

- С отделкой
- Линейная планировка

Передача ключей
в 3 кв. 2026 г.

PSK ПРОЕКТ
ИНЖЕНЕРНО-СТРОИТЕЛЬНАЯ КОМПАНИЯ

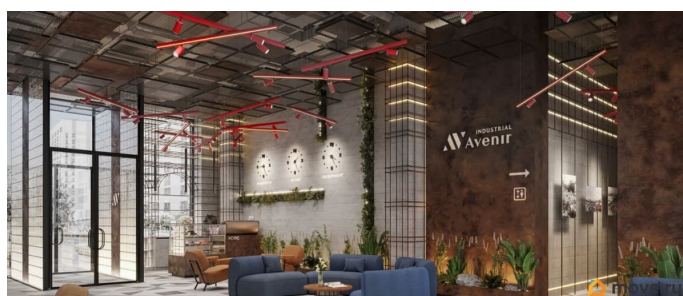
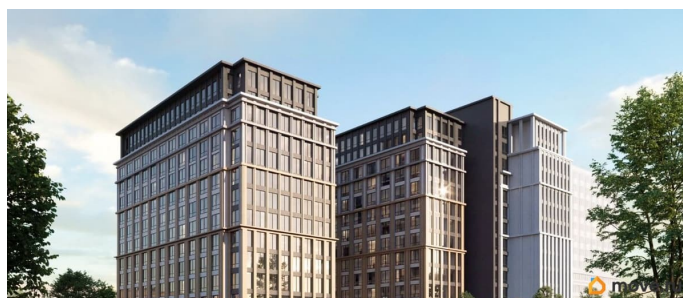
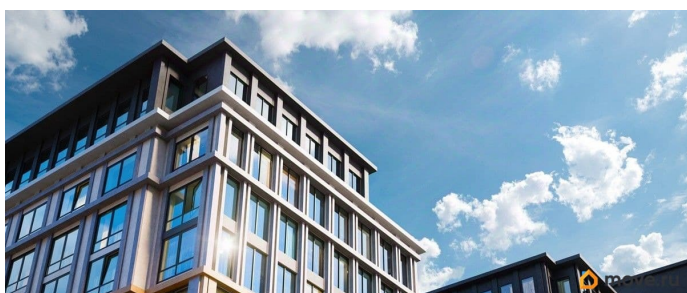


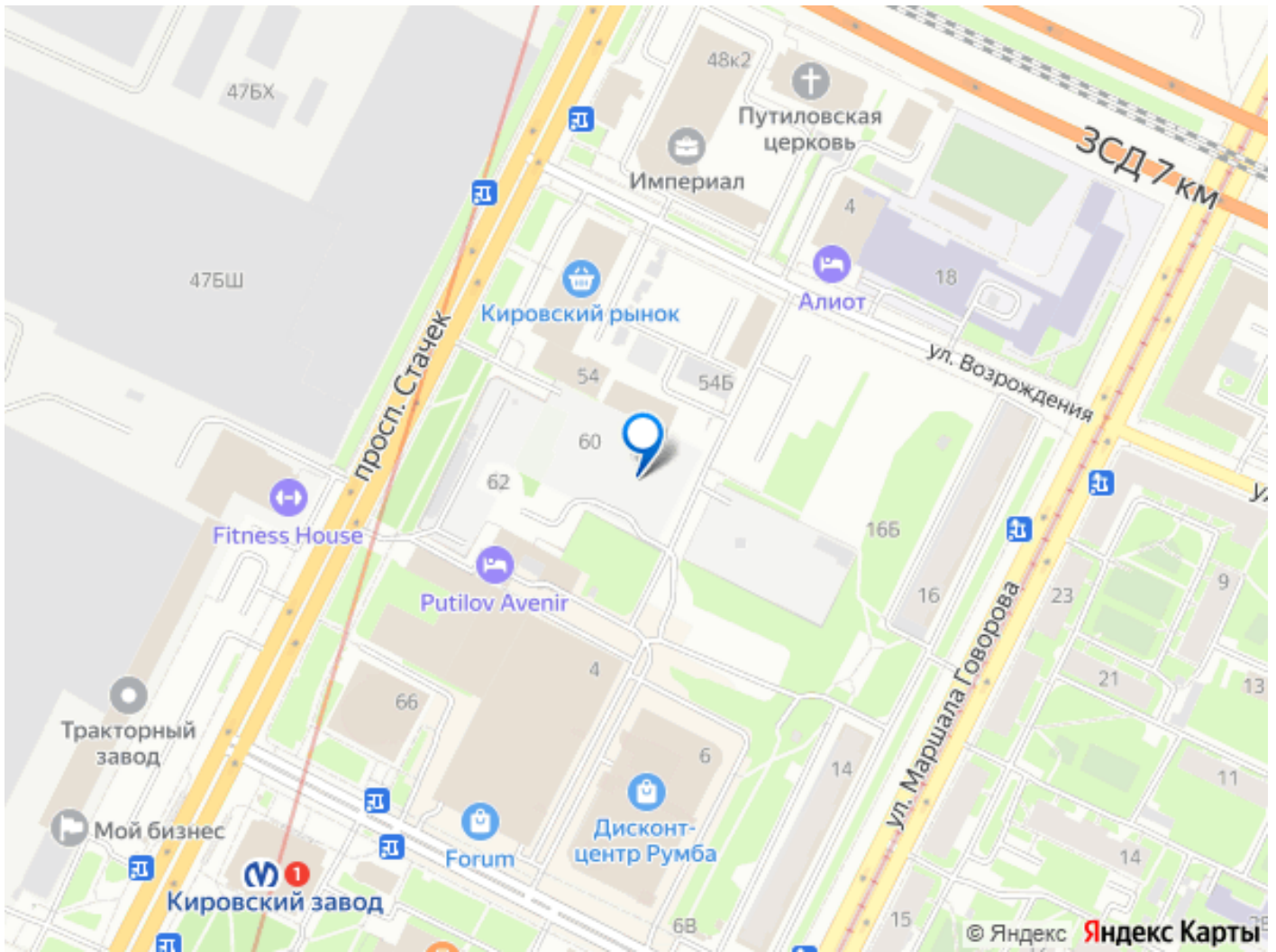
Корпус
№1

Этаж
6 из 17

Высота
2,5 м

move.ru





Move.ru - вся недвижимость России