

**ФСК, ФСК**

**79675651763**

🕒 Создано: 28.02.2025 в 18:42

🔄 Обновлено: 13.03.2026 в 15:30

**Санкт-Петербург, улица Матроса  
Железняк, 1А**

**7 940 079 ₺**

Санкт-Петербург, улица Матроса Железняк, 1А

Округ

[СПБ, Приморский район](#)

Улица

[улица Матроса Железняк](#)

### Квартира

Количество комнат

1

Высота потолков

2.6 м

Жилая площадь

15.3 м<sup>2</sup>

Общая площадь

25.8 м<sup>2</sup>

Этаж

3/13

### Детали объекта

Тип сделки

Продам

Раздел

[Квартиры](#)

Вид из окна

на улицу

Ремонт

для заметок



**zoom·ЧЕРНАЯ РЕЧКА**



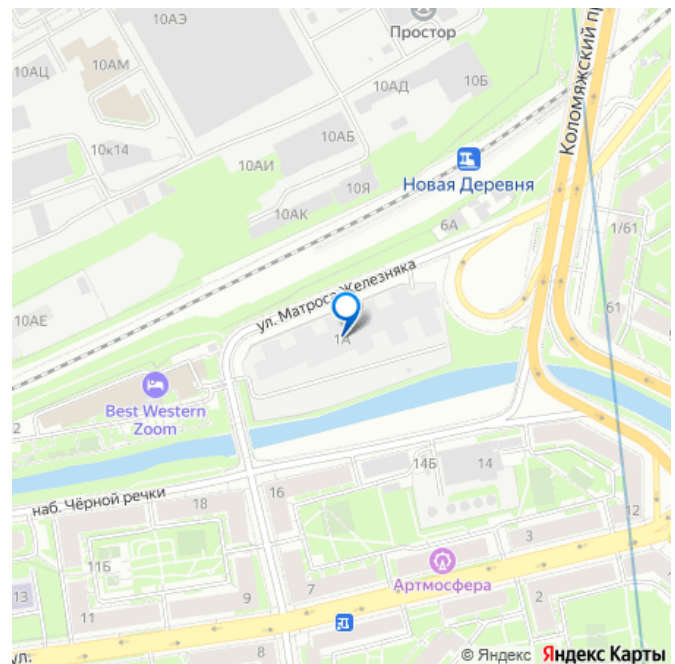
КОМНАТНОСТЬ  
**С**

ПЛОЩАДЬ  
**25,08 м<sup>2</sup>**

ЭТАЖ

**3**

 **move.ru**



с отделкой

---

Квартира в новостройке

да

---

Год сдачи

1 квартал 2026 г.

---

Покупка в ипотеку

да

---

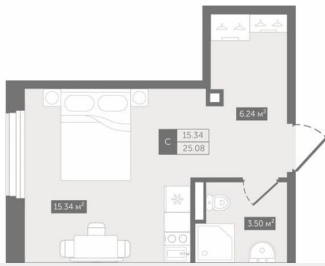
возможна ипотека, лифт

## Описание

Цена со специальной скидкой в прямой продаже от застройщика — только в этом месяце. Апартамент-студия в комплексе класса бизнес-лайт Зум Чёрная Речка на 3-м этаже. Общая площадь 25,8. Чистовая отделка. Зум Черная речка это новый комплекс класса бизнес-лайт от крупного федерального застройщика ФСК. Зум Черная речка расположен в престижном Приморском районе непосредственно на берегу Черной речки. В нем есть все необходимое для жителей разных возрастов и интересов от отапливаемого подземного паркинга и круглосуточного видеонаблюдения до коворкинга на открытом воздухе, интерактивных детских площадок и зон отдыха. Собственная набережная будет оборудована деревянными настилами и скамейками, благодаря чему вы сможете с комфортом проводить время у воды. Лобби на первом этаже современное и стильное пространство, где вы можете выпить кофе, подождать такси или поработать с ноутбуком. В отдельных лотах предусмотрено все для оборудования камина. Новый уровень уюта в вашем доме. Приобретение возможно в том числе с помощью ипотеки и рассрочки.



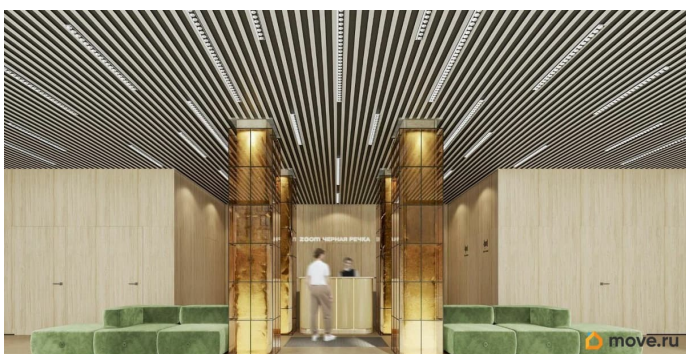
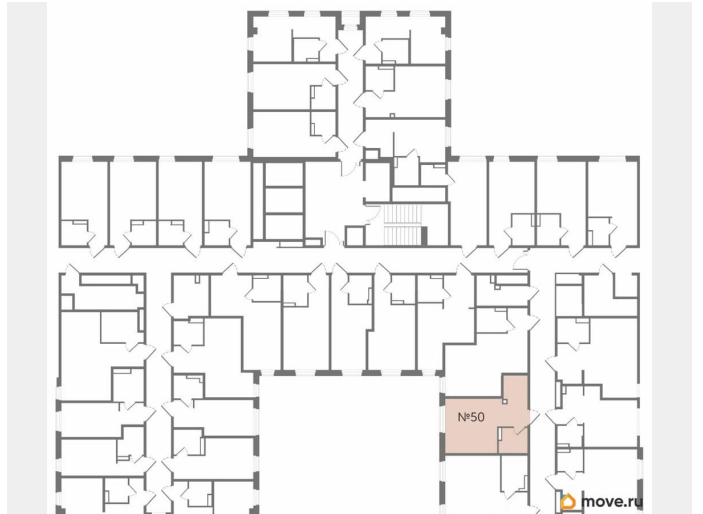
ZOOM-ЧЕРНАЯ РЕЧКА

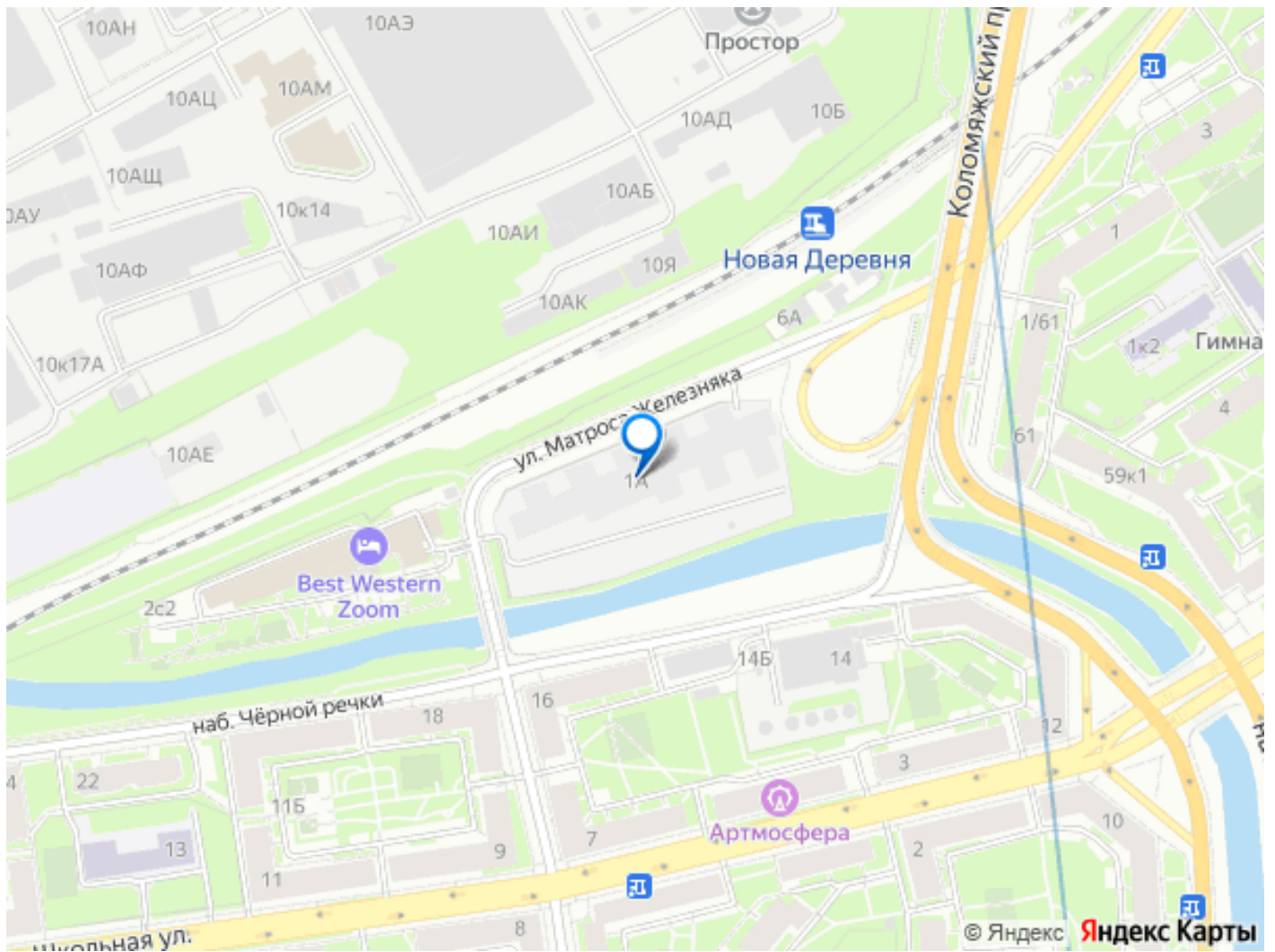


КОМНАТНОСТЬ  
С

ПЛОЩАДЬ  
25,08 м²

ЭТАЖ  
3  
move.ru





Move.ru - вся недвижимость России