

🕒 Создано: 30.03.2026 в 01:32

🔄 Обновлено: 04.04.2026 в 01:35

**Санкт-Петербург, Херсонский пр, 6**

**10 950 000 ₹**

Санкт-Петербург, Херсонский пр, 6

Улица

[проезд Херсонский](#)

## Квартира

Количество комнат

1

Общая площадь

25.9 м<sup>2</sup>

Этаж

4/10

## Детали объекта

Тип сделки

Продам

Раздел

[Квартиры](#)

## Описание

Код риелтора 32641. Новый премиальный апарт-отель VIDИ в историческом центре Санкт-Петербурга у Синопской набережной Невы с превосходной инфраструктурой и великолепным сервисом. Проект здания выполнен знаменитой архитектурной мастерской Цыцина автором концепций десятков современных жилых и коммерческих объектов в России. Дизайн общественных пространств и лобби

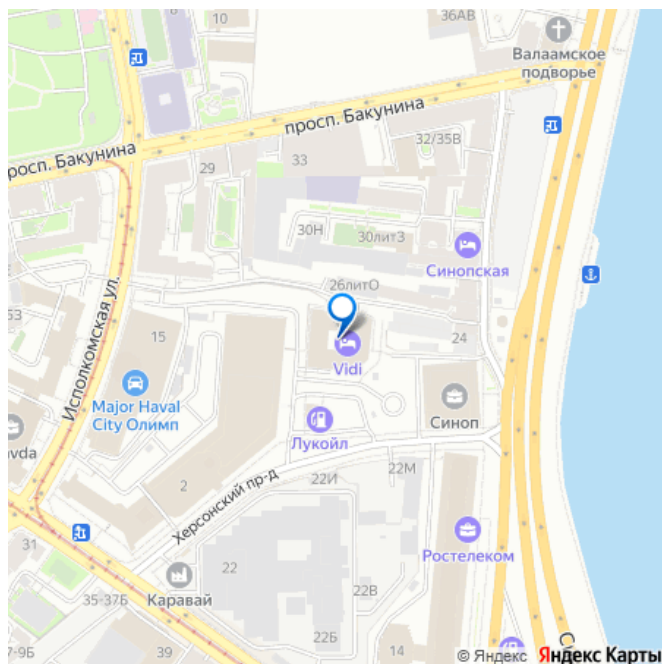
<https://spb.move.ru/objects/9292767014>

**Максонов Сергей, Города Новосибирск**

**Продажа**

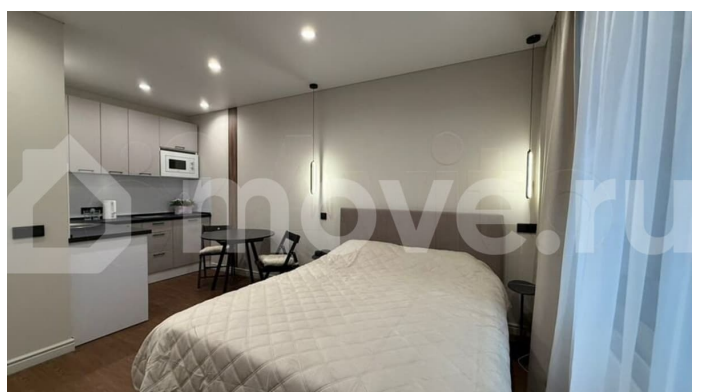
**89251234567**

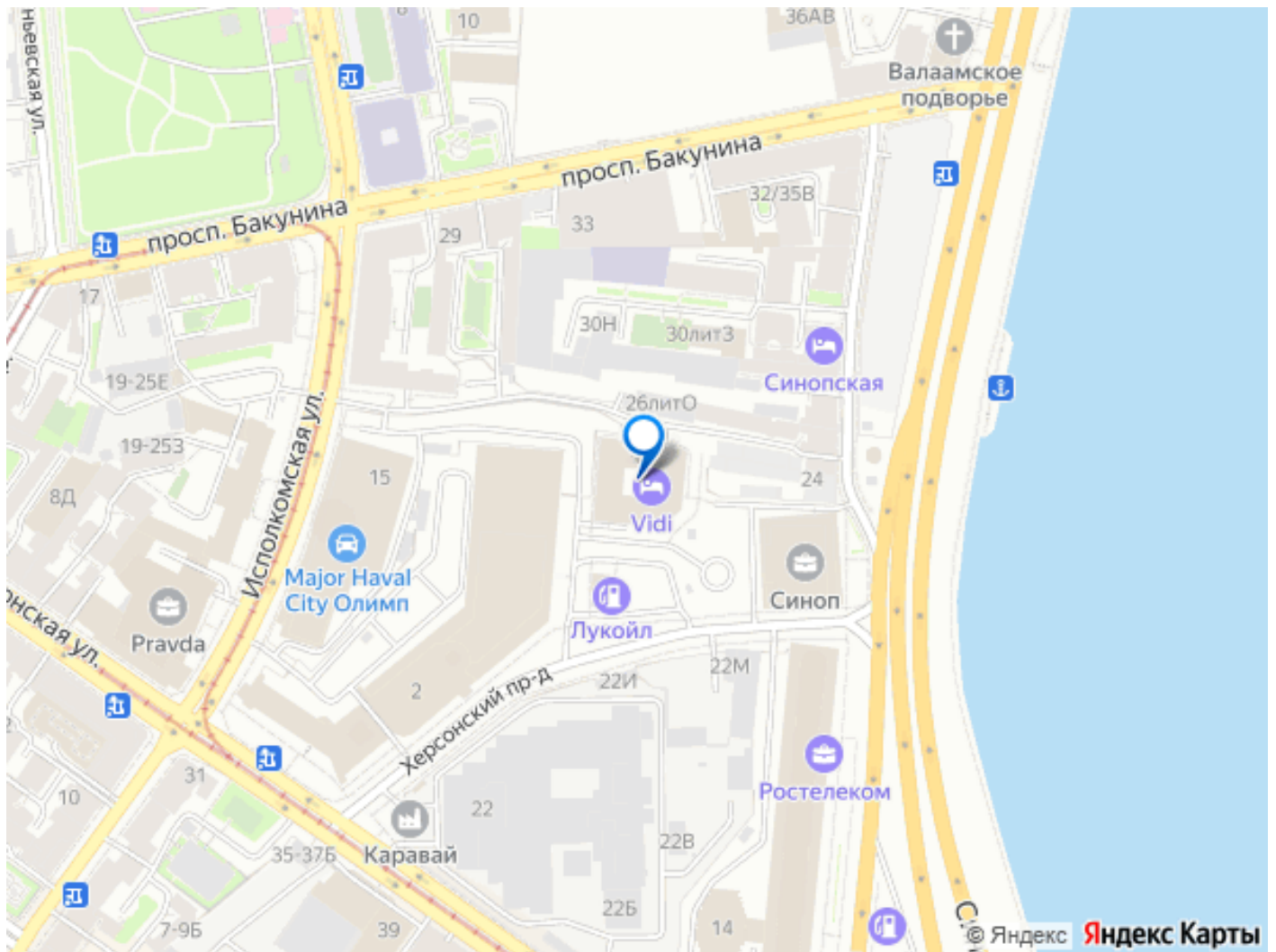
для заметок



выполнены Английской архитектурной мастерской Studio Identity Design. Первый этаж - уютное лобби с круглосуточной стойкой ресепшн. Здесь же располагается кофейня, ресторан с открытым баром, фитнес-зал, коворкинг-зона и переговорные. На техническом этаже работает прачечная и химчистка. Конструктив: монолитный каркас. Фасад: навесной вентилируемый фасад из искусственного камня и стеклофибробетона. Остекление: алюминиевые двухкамерные стеклопакеты премиум-класса компании Reupners. Потолки: апартаменты 2,7м, лобби 5,6м. Кондиционирование: централизованная система «чиллер-фанкойл». Лифты: бесшумные бизнес-класса 2 пассажирских + 2 грузовых Подсветка: архитектурная контурная ночная подсветка. Апартамент с отличным ремонтом и полным оснащением новой мебелью и бытовой техникой полностью готов для комфортного проживания. Транспортная доступность: рядом расположены основные городские магистрали, по которым легко добраться до любой локации в центре: Невский проспект, набережная Обводного канала, Синопская и Малоохтинская набережные. Один взрослый собственник. Показ по договоренности







Move.ru - вся недвижимость России