

Создано: 23.01.2026 в 17:06

Обновлено: 23.01.2026 в 17:35

Санкт-Петербург, дорога Торфяная, 15к3

7 090 000 ₽

Санкт-Петербург, дорога Торфяная, 15к3

Округ

[СПБ, Приморский район](#)

Квартира

Количество комнат

1

Жилая площадь

18 м²

Общая площадь

26.2 м²

Этаж

1/12

Детали объекта

Тип сделки

Продам

Раздел

[Квартиры](#)

Тип балкона

лоджия

Квартира в новостройке

да

Год сдачи

4 квартал 2020 г.

Покупка в ипотеку

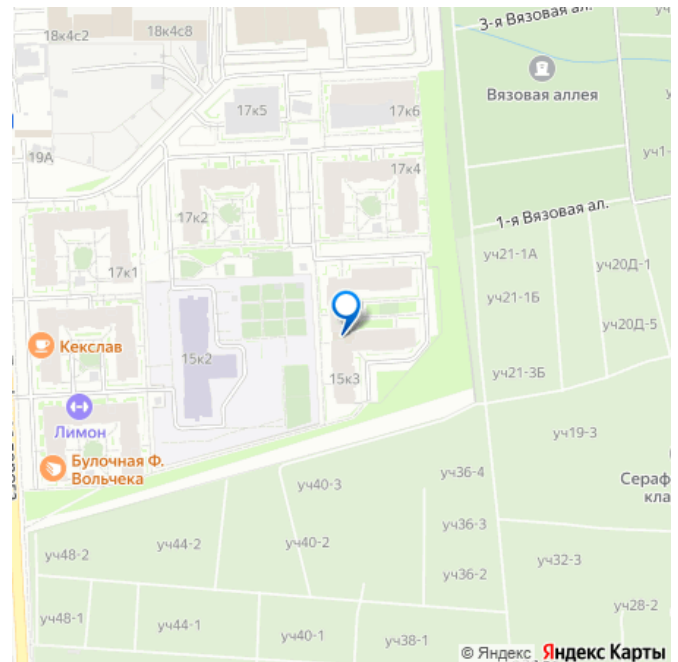
да

<https://spb.move.ru/objects/9288298396>

Виктория Черничко, Виктория Черничко

79110975419

для заметок



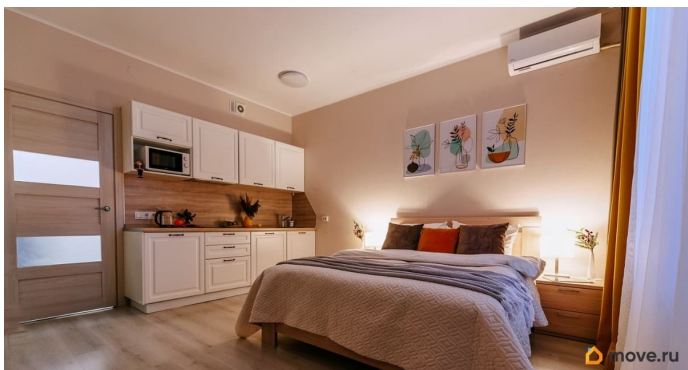
возможна ипотека, лифт, парковка

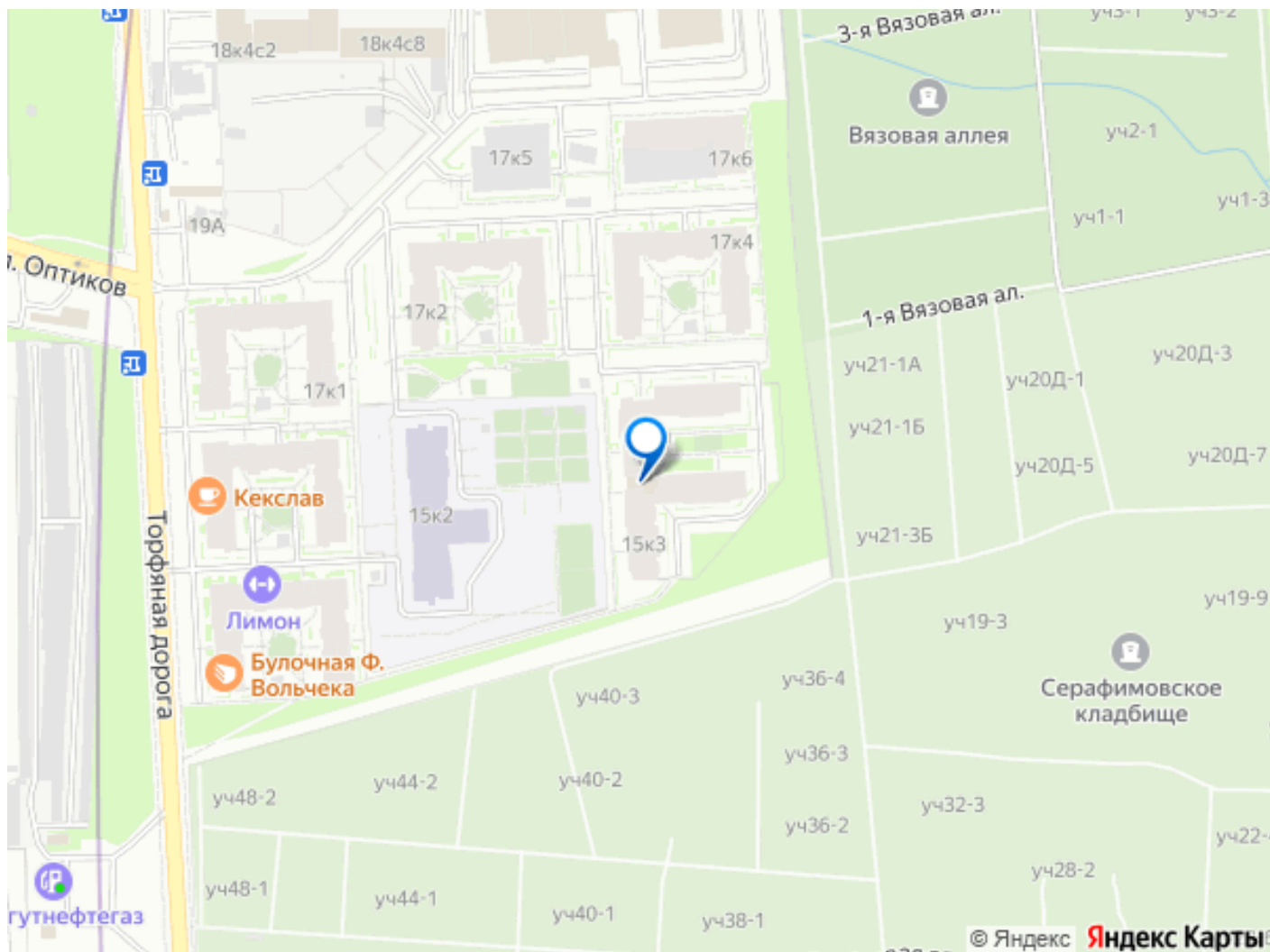
Описание

Апартаменты-студия рядом с МЕТРО !

Идеальный вариант для проживания или сдачи в аренду. Квартира продается с мебелью и техникой: стиральная машина, электрическая плита, холодильник, микроволновая печь, кондиционер (кроме телевизора). Много мест хранения: шкафы на лоджии, в с/узле и в прихожей (внутри комод). Вид из окон в тихий внутренний дворик (на фото). Современный ЖК с охраной. Магазины, пекарни, кафе, салоны красоты- все есть в комплексе. Во дворе располагается детский сад и начальная школа. В 5 минутах ходьбы ТРЦ Гулливер с Ашаном, кинотеатром, ресторанами и сетевыми магазинами, а также в пешей доступности парк отдыха на Елагином острове (ЦПКиО) Общая площадь 26,2, жилая 24,3 кв.м. Один взрослый собственник, без обременений. В апартаментах прописка не предусмотрена. Помощь посредников не нужна.







Move.ru - вся недвижимость России