

Санкт-Петербург, Псковская улица, 19-21

6 380 000 ₽

Санкт-Петербург, Псковская улица, 19-21

Округ

[СПБ, Адмиралтейский район](#)

Улица

[улица Псковская](#)

Квартира

Количество комнат

1

Высота потолков

2.85 м

Жилая площадь

16.5 м²

Площадь кухни

4.7 м²

Общая площадь

26.2 м²

Этаж

1/5

Детали объекта

Тип сделки

Продам

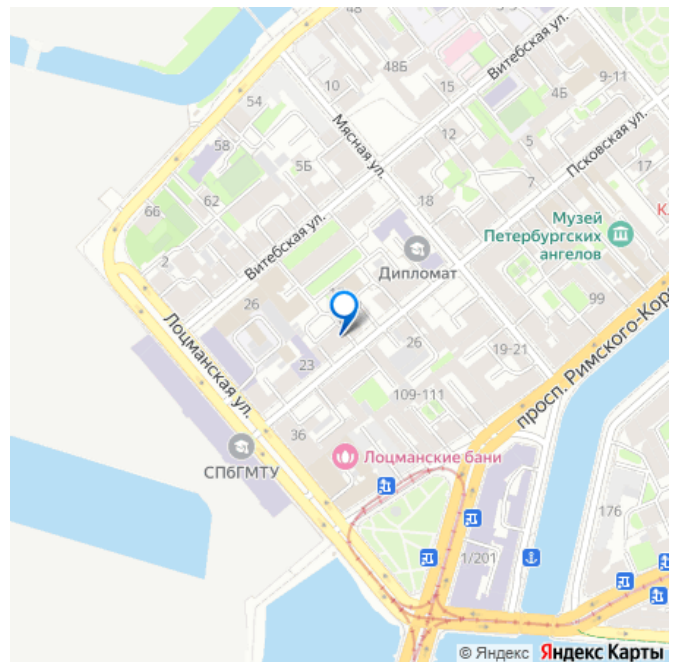
Раздел

[Квартиры](#)

Тип санузла

раздельный

для заметок



Вид из окна

во двор

Ремонт

косметический

Покупка в ипотеку

да

возможна ипотека

Описание

В историческом центре Петербурга , недалеко от Мариинского театра и Новой Голландии ,предлагается в свободной продаже отдельная квартира .(не доля).Дом кирпичный (1917гп) и очень теплый.

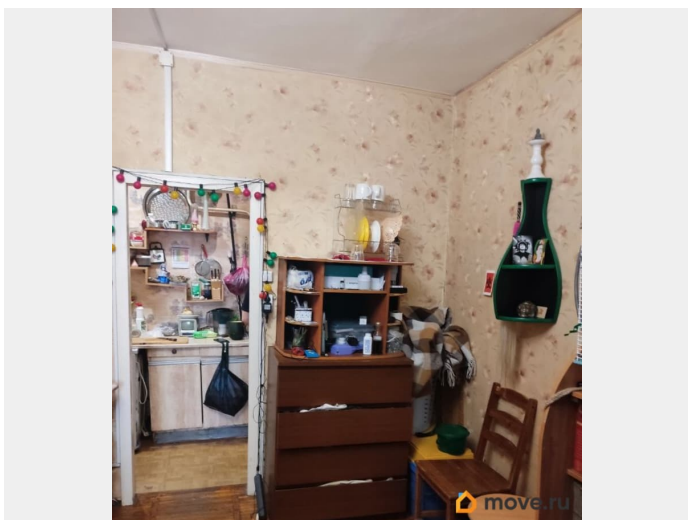
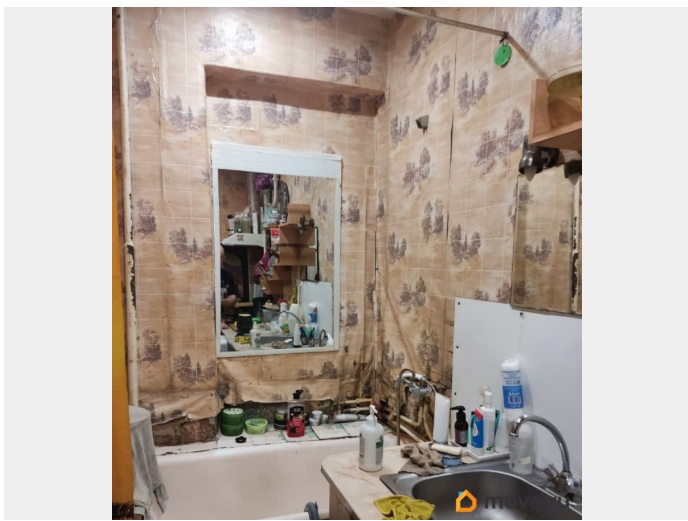
Квартира расположена на первом этаже(окно во двор) перспективная ,так как потом можно перевести в нежилой фонд , на этаже всего две квартиры, также выгодно сдавать в аренду .Ближайшие три станции метро :

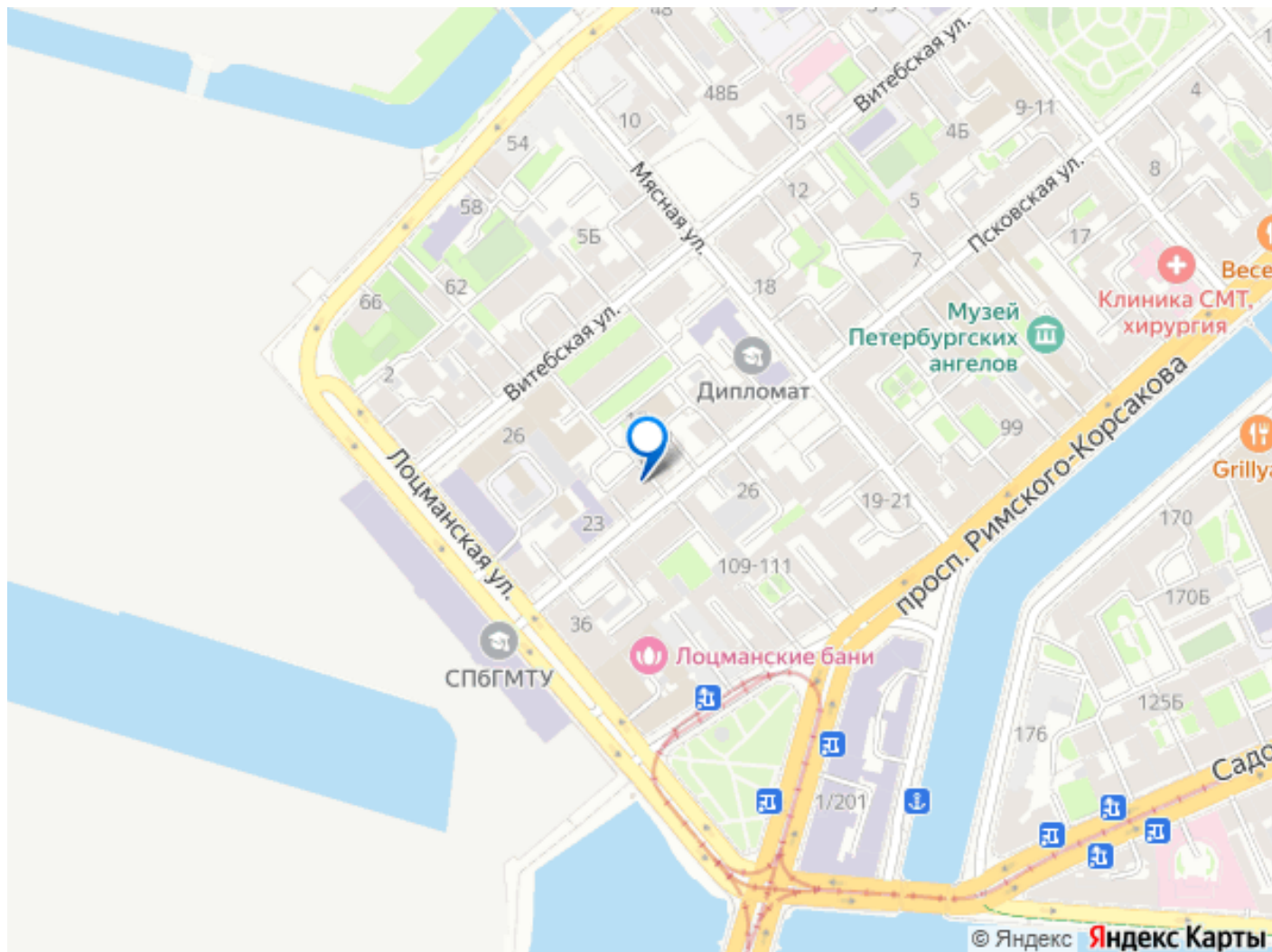
Сенная площадь, Нарвская и

Адмиралтейская. Для проживания есть всё необходимое, мебель по договоренности, останется новому собственнику.Быстрый выход на сделку , никто не прописан, один взрослый собственник. Реальному

покупателю будет скидка , собственность более пяти лет.. В договоре будет указана полная стоимость, подходит под ипотеку.

Оформление (по желанию) у нотариуса пополам .Просмотры по договоренности, звоните, пишите.





Move.ru - вся недвижимость России