

Создано: 12.09.2025 в 11:48

Обновлено: 12.01.2026 в 15:19

<https://spb.move.ru/objects/9287698493>

Агент

**79111786372**

**Санкт-Петербург, Социалистическая  
улица, 21**

**11 100 000 ₽**

Санкт-Петербург, Социалистическая улица, 21

Округ

[СПБ, Центральный район](#)

Улица

[улица Социалистическая](#)

**Квартира**

Количество комнат

1

Высота потолков

2.6 м

Жилая площадь

23.1 м<sup>2</sup>

Общая площадь

26.3 м<sup>2</sup>

Этаж

3/10

**Детали объекта**

Тип сделки

Продам

Раздел

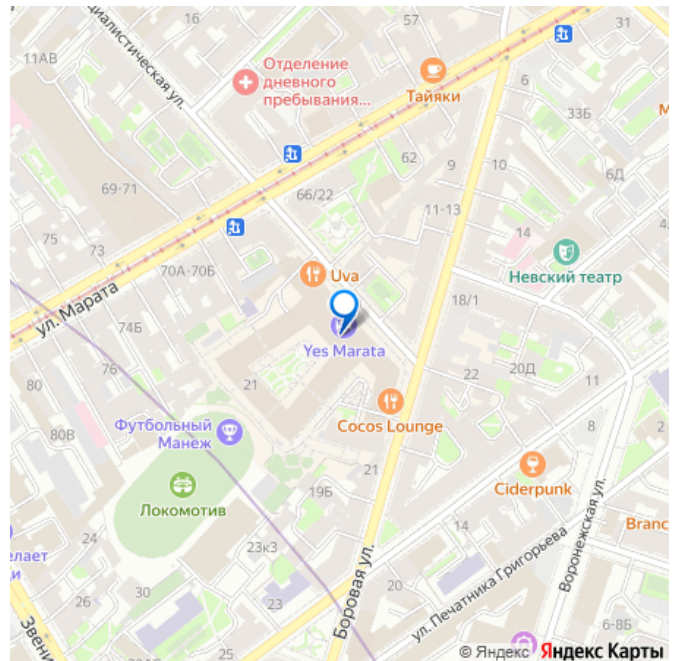
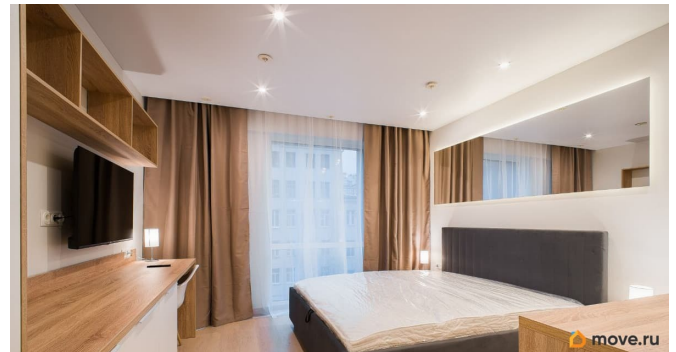
[Квартиры](#)

Тип санузла

совмещенный

Вид из окна

для заметок



во двор

Ремонт

дизайнерский

Квартира в новостройке

да

Год сдачи

1 квартал 2020 г.

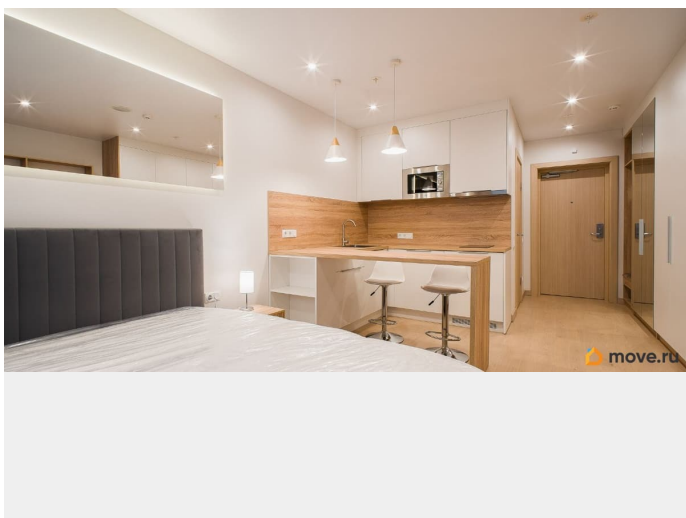
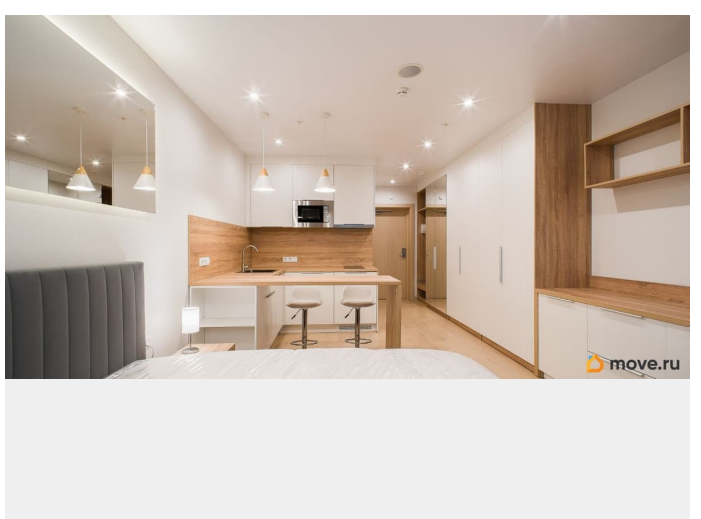
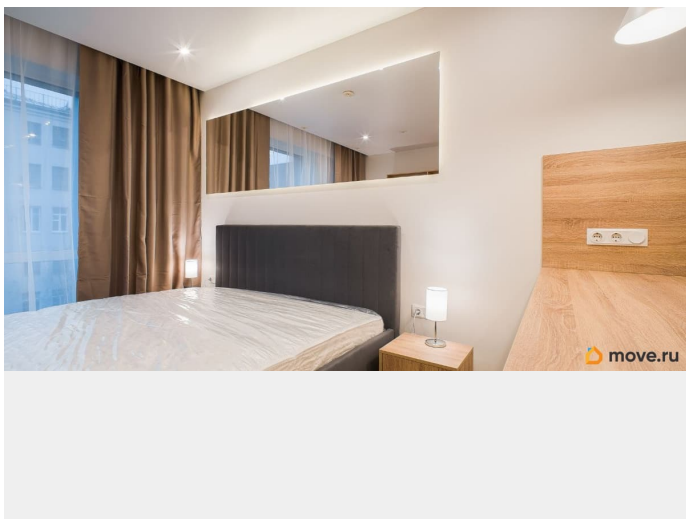
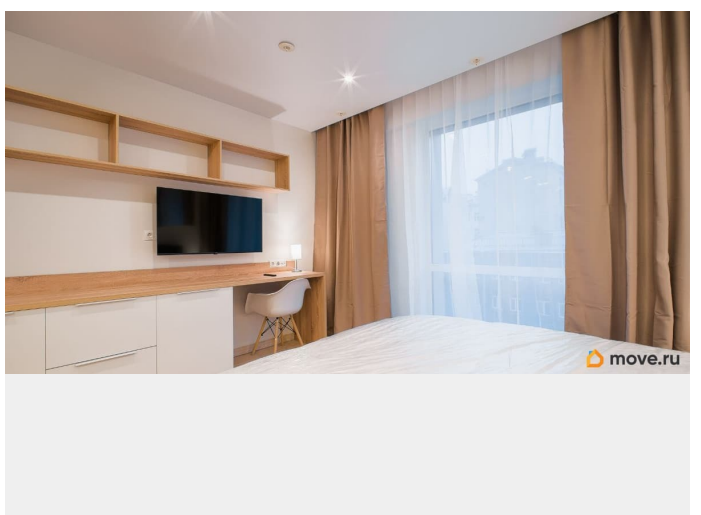
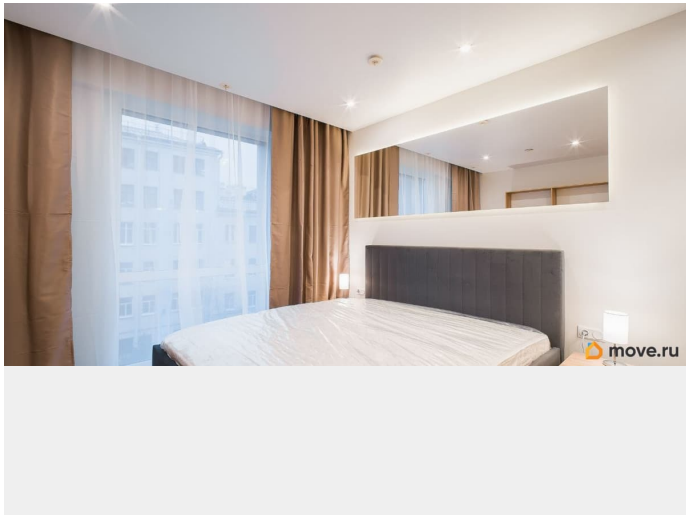
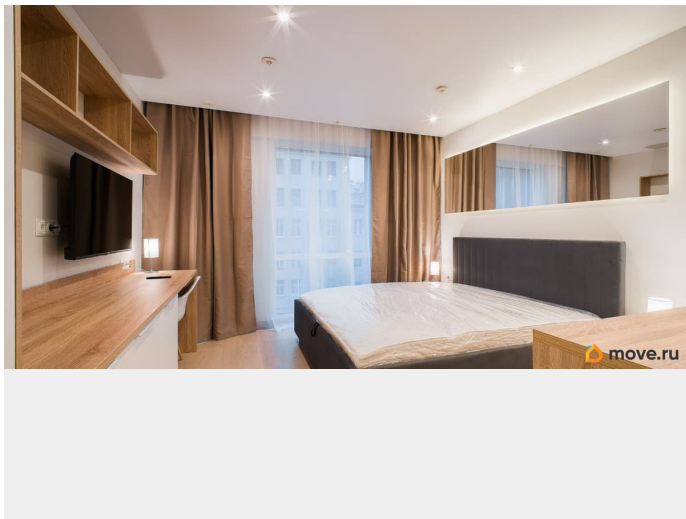
Покупка в ипотеку

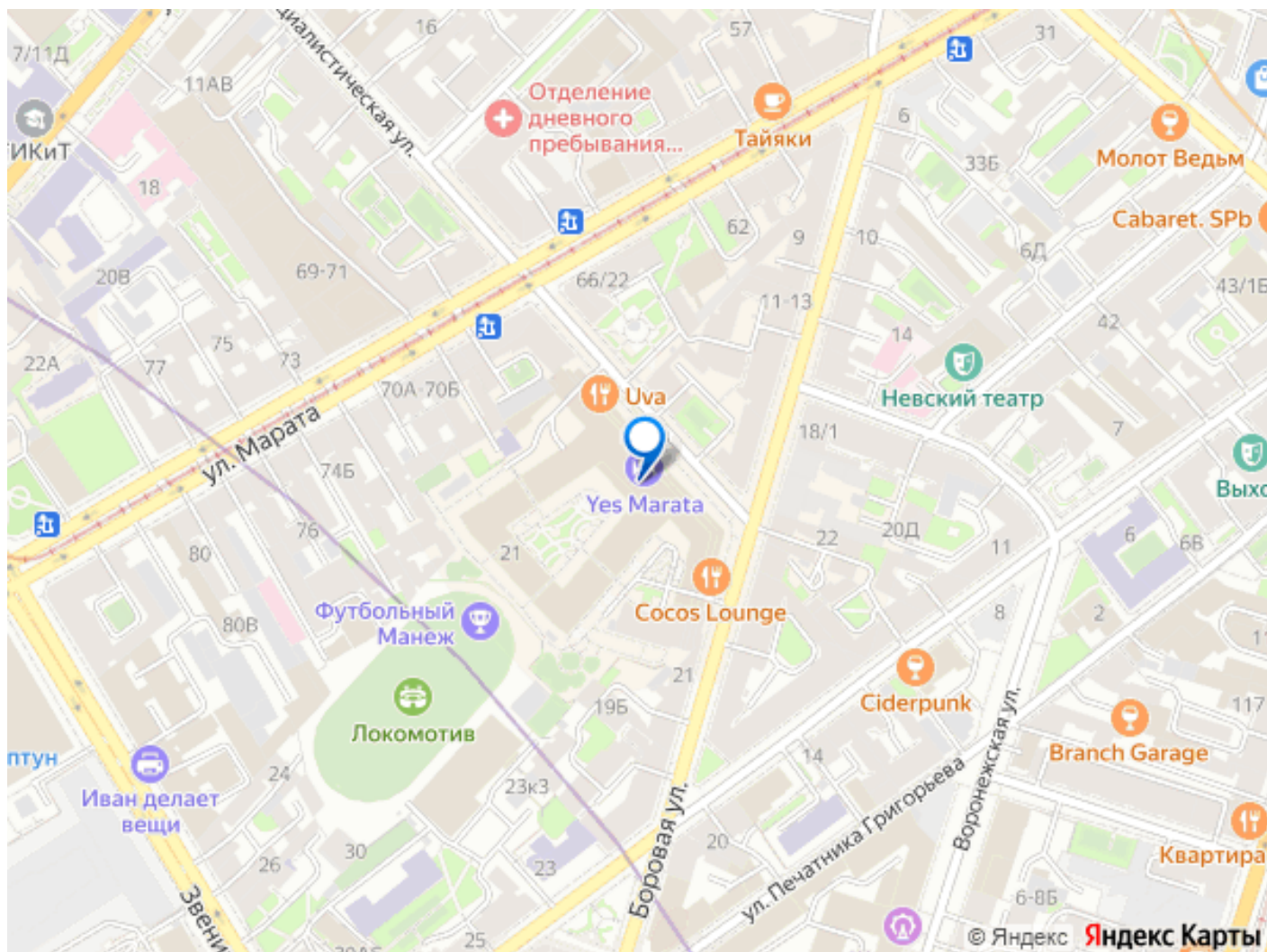
да

возможна ипотека, лифт, парковка

## Описание

Апартаменты 26,5 м² в YES Marata, 3 этаж.  
ТОЛЬКО ДО КОНЦА ЯНВАРЯ СТОИМОСТЬ 11 100 000 Идеальный объект для посуточной аренды и пассивного дохода. Преимущества для инвестора: • Локация: центр Петербурга, до метро 5 мин, до Невского — 15 мин пешком. • Доходность: летом ставка до 11 000 ?/сутки при высокой заполняемости, оптимальный метраж для аренды, высокая ликвидность объекта, готовый бизнес под ключ. • Управление: можно заключить договор с управляющей компанией — полный сервис: заселения, уборка, контроль. Или сдавать самостоятельно. • Надежность: новое здание с современными инженерными системами (автономное отопление и горячая вода, автоматическая передача показаний счётчиков). • Инфраструктура: продуктовый магазин, фитнес, химчистка, фуд-холл, коворкинг, переговорные и галерея с террасой прямо в комплексе. • Презентабельность: современный лобби, 7 лифтов, высокий уровень сервиса и чистоты. Прямая продажа, можно оформить в ипотеку, подходит для сдачи и личного проживания.





Move.ru - вся недвижимость России