

Создано: 17.07.2025 в 15:01

Обновлено: 20.01.2026 в 16:31

<https://spb.move.ru/objects/9283091577>

Виктория Рулева, ДомИн

79111857319

Санкт-Петербург, бульвар Александра
Грина, 1

6 850 000 ₽

Санкт-Петербург, бульвар Александра Грина, 1

Округ

[СПБ, Василеостровский район](#)

Квартира

Количество комнат

1

Жилая площадь

18 м²

Площадь кухни

1 м²

Общая площадь

26.5 м²

Этаж

14/19

Детали объекта

Тип сделки

Продам

Раздел

[Квартиры](#)

Тип санузла

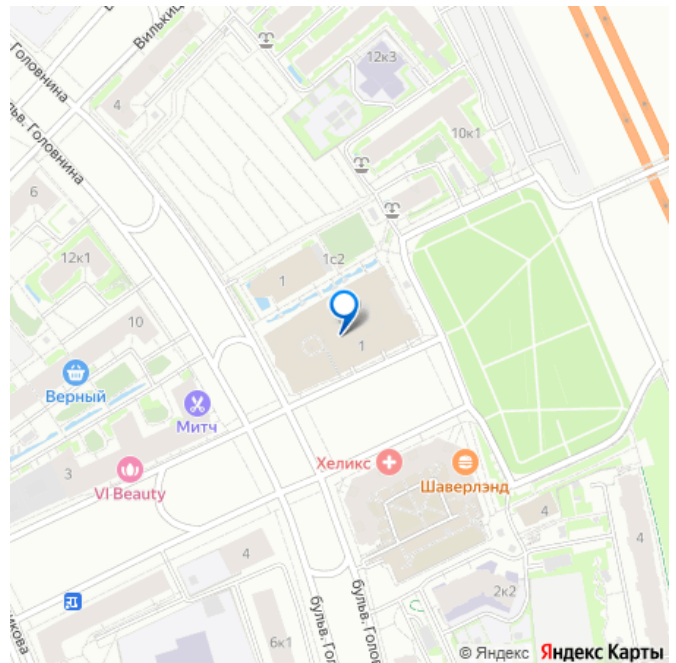
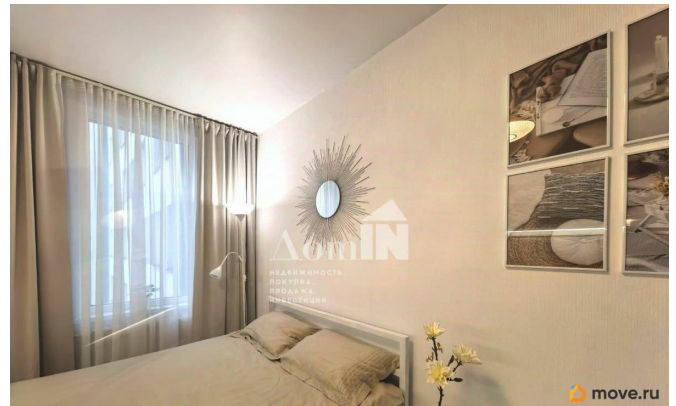
совмещенный

Вид из окна

во двор

Ремонт

для заметок



Квартира в новостройке

да

Покупка в ипотеку

да

возможна ипотека, лифт, парковка

Описание

Арт. 106666181 Город: Санкт-Петербург

Район: Василеостровский Метро: Приморская

Адрес: бульвар Александра Грина, 1.

Этаж/этажность: 14/19 Объект: Евро-1к.

АПАРТАМЕНТЫ Дом: Монолитный, 2017 года

постройки 14 этаж 19 этажного дома

Современная, благоустроенная парадная.

Планировка: Светлая евро-1к. квартира-

АПАРТАМЕНТЫ с прекрасной планировкой.

Просторная светлая студия, смежный

санузел, хорошая гардеробная в коридоре.

Описание квартиры: ГОТОВЫЙ БИЗНЕС!!!

ОТЛИЧНЫЙ ВАРИАНТ не только ДЛЯ ЖИЗНИ ,

но и для ИНВЕСТИЦИЙ, подойдёт для сдачи в

аренду, в том числе посуточную!!! Квартира

тёплая, светлая, полностью оснащена

мебелью и техникой, выполнен качественный

ДИЗАЙНЕРСКИЙ ремонт. Квартира успешно

сдаётся в посуточную аренду. Доходность от

4500 рублей в сутки (минимум 100 тысяч в

месяц). Можно отдать в управление (есть

отличный управляющий), либо сдавать

помесячно от 45000 рублей в месяц+КУ.

Можно использовать как коммерческое

помещение, офис. Продаётся прекрасная

Евро-1-к. квартира в ЖК «Я Романтик» в

самом сердце В.О. в кирпично-монолитном

доме (2017 г.п.)- АПАРТАМЕНТЫ!!! Высокий 13

этаж. Рядом с домом залив и сосновый парк.

В доме множество лифтов. ДВА ПАНОРАМНЫХ

лифта. Инфраструктура: Закрытая охраняемая территория, видеонаблюдение, встроенный многоуровневый паркинг, сетевые магазины в шаговой доступности, кафе, рестораны, школы, детские сады. Расстояние до ближайшей береговой линии 5 минут пешком, рядом Морской порт. Отличная транспортная доступность: Выезд на ЗСД в 1 минуте от дома!!! Автобусная остановка (автобусное и троллейбусное движение, а также линии маршрутных такси) всё в непосредственной близости. В шаговой доступности (25 мин. пешком) ст.м. Приморская. В проекте открытие двух новых ст.м.: -Морской фасад и -Шкиперская (Гавань). Условия продажи: Один взрослый собственник. Без обременений !!! Безопасная сделка сопровождается опытными юристами. Ждём Вас на просмотр. Звоните))

