

🕒 Создано: 23.10.2025 в 17:35

Обновлено: 28.12.2025 в 10:58

<https://spb.move.ru/objects/9285999854>

Ольга Барышникова, Владис Аврора

79111792654

**Санкт-Петербург, проспект Малый
Васильевского острова, 54к2**

9 300 000 ₽

Санкт-Петербург, проспект Малый Васильевского острова,
54к2

Округ

[СПБ, Василеостровский район](#)

Квартира

Количество комнат

1

Высота потолков

2.75 м

Жилая площадь

17.5 м²

Площадь кухни

4 м²

Общая площадь

26.5 м²

Этаж

8/10

Детали объекта

Тип сделки

Продам

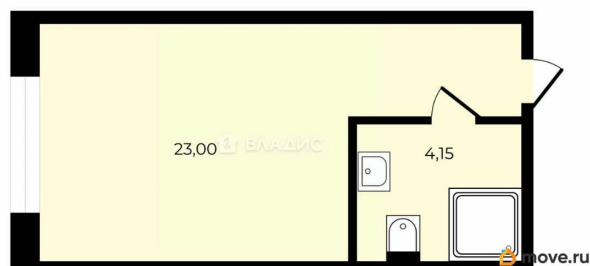
Раздел

[Квартиры](#)

Тип санузла

совмещенный

для заметок



Вид из окна

на улицу

Ремонт

евро

Квартира в новостройке

да

Год сдачи

2 квартал 2022 г.

Покупка в ипотеку

да

возможна ипотека, парковка

Описание

Код объекта: 1877568. ОТЛИЧНАЯ СТУДИЯ НА ВАСИЛЬЕВСКОМ ОСТРОВЕ! Выгодное предложение на рынке недвижимости Санкт-Петербурга — светлая и просторная студия в одном из самых перспективных районов города. Квартира расположена на восьмом этаже десятиэтажного дома, построенного в 2022 году, по адресу Малый проспект Васильевского острова, 54к2. Студия расположена в AVENUE-APART на Малом - новый апарт-отель бизнес-класса на Василеостровском районе Санкт-Петербурга. AVENUE-APART продолжает сеть современных апарт-отелей с предоставлением гостиничного сервиса. Все преимущества апарт-отеля: служба горничных, круглосуточная стойка Reception и консьерж-служба, услуги по организации трансфера, сделают проживание в апарт-отеле «AVENUE-APART на Малом» комфортнее, чем в обычной квартире. А благодаря системам диспетчеризации, видеонаблюдения, контроля доступа и охранной сигнализации проживание в апартаментах будет не только

комфортным, но и безопасным.

Инфраструктура: Reception и консьерж-служба. Подземный паркинг на 48

машиномест. Атриум. Ресторан. Центр детского дополнительного образования

«Школа Бенуа». КВАРТИРА: Общая площадь

квартиры составляет 26,5 кв. м, жилая — 18

кв. м, площадь кухни — 4 кв. м. Высота

потолков 2,75 м создаёт ощущение простора

и свободы. Угловое расположение

обеспечивает хорошую освещённость.

Квартира с евроремонтом, готова к

заселению — заезжай и живи! ДОМ: Дом

монолитной постройки с железобетонными

перекрытиями, оснащён подземной

парковкой, что гарантирует удобство и

безопасность. Центральное отопление

поддерживает комфорт в любое время года.

Квартира подходит как для постоянного

проживания, так и для инвестиций. В

высокий туристический сезон Васильевский

остров - одна из самых востребованных

локаций в городе! Не упустите шанс стать

владельцем этой уютной студии. Звоните нам

прямо сейчас, чтобы узнать больше и

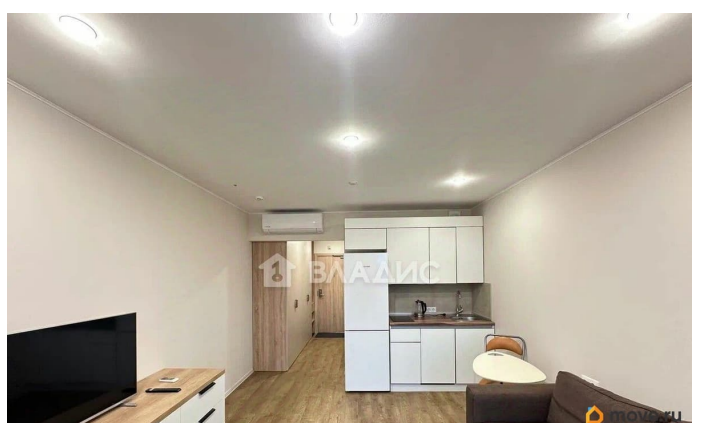
записаться на просмотр! Мы гарантируем

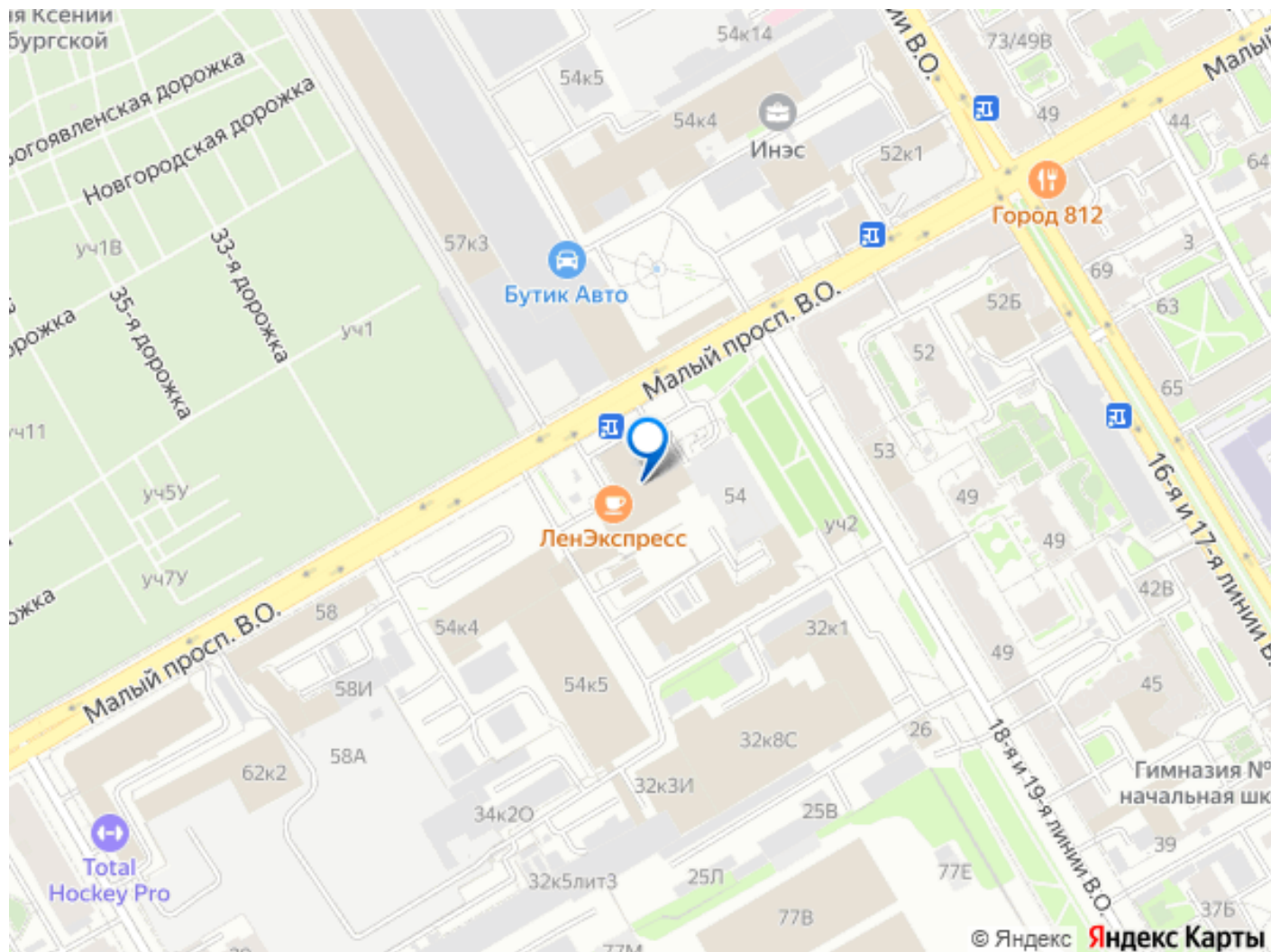
безопасную сделку и юридическую

поддержку нашим Клиентам. Поможем

одобрить ипотеку с сниженной ставкой.







Move.ru - вся недвижимость России