

Анна Магдей, Магазин Квартир

**79811130142**

🕒 Создано: 17.03.2026 в 19:15

Обновлено: 22.03.2026 в 18:23

**Санкт-Петербург, улица Крыленко, 14с3**

**5 697 500 ₺**

Санкт-Петербург, улица Крыленко, 14с3

Округ

[СПБ, Невский район](#)

Улица

[улица Крыленко](#)

### Квартира

Количество комнат

1

Жилая площадь

11.7 м<sup>2</sup>

Площадь кухни

5 м<sup>2</sup>

Общая площадь

26.5 м<sup>2</sup>

Этаж

10/15

### Детали объекта

Тип сделки

Продам

Раздел

[Квартиры](#)

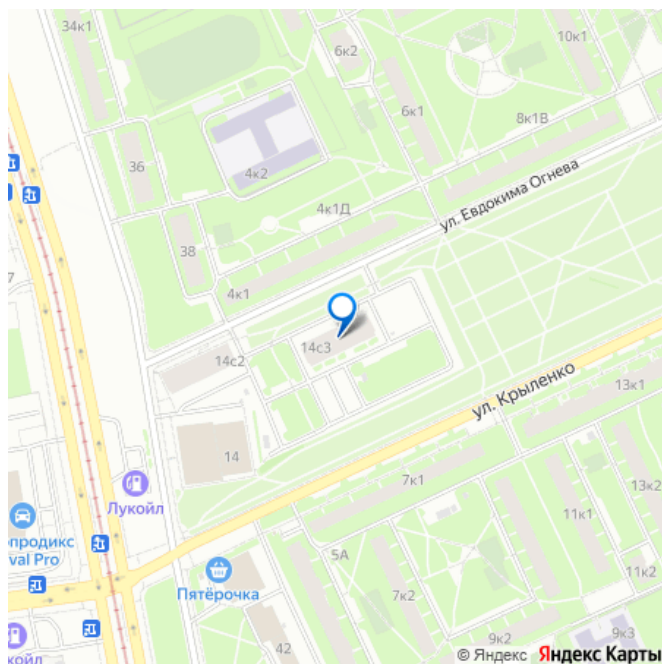
Тип балкона

ЛОДЖИЯ

Квартира в новостройке

да

для заметок



Год сдачи

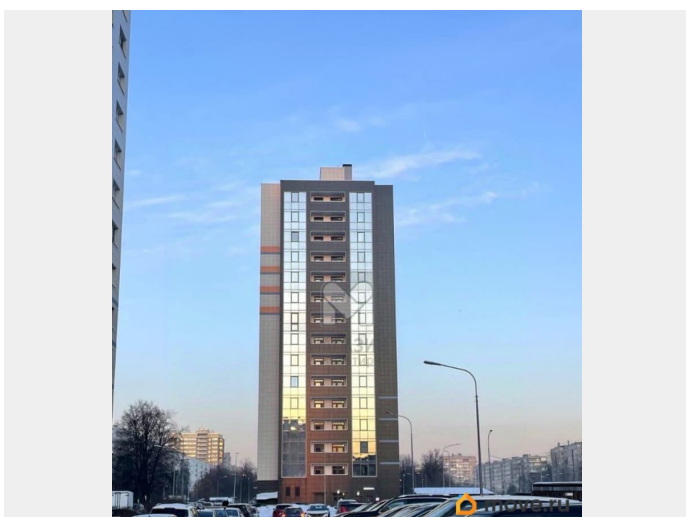
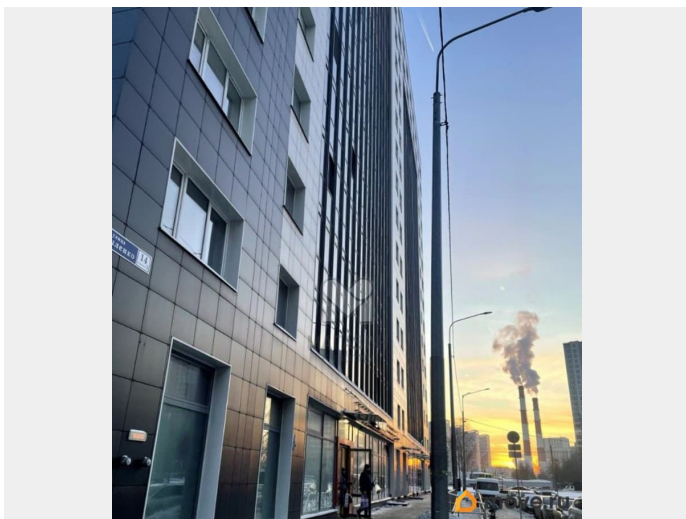
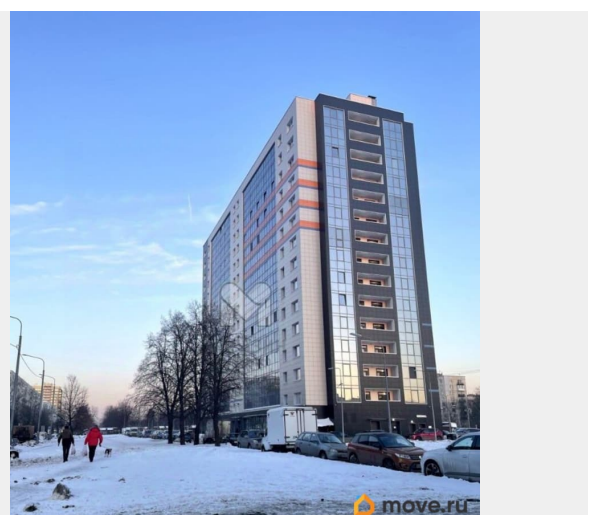
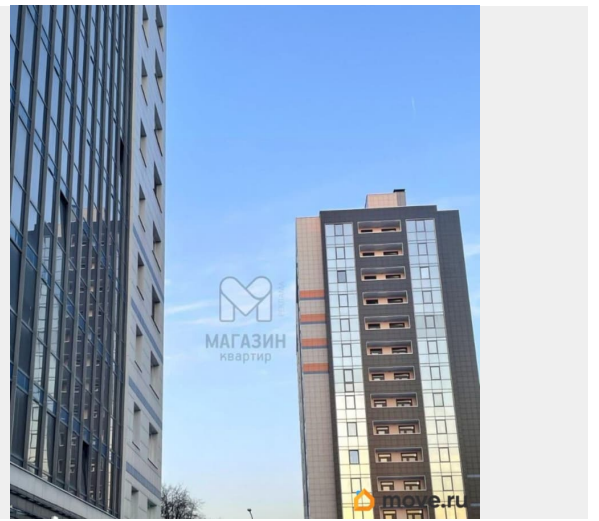
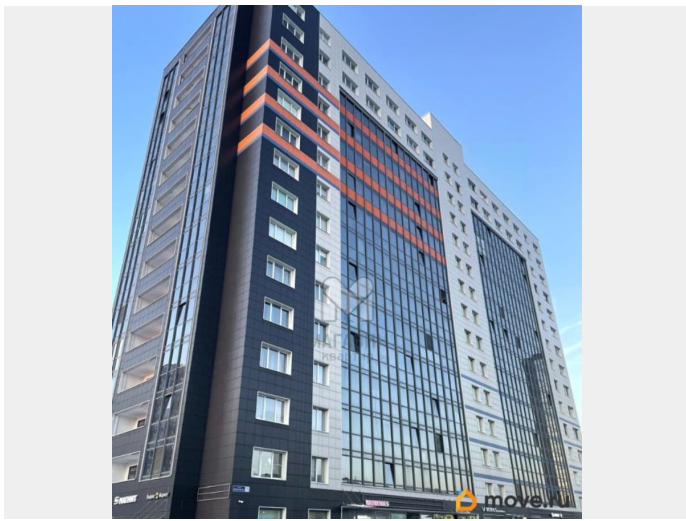
4 квартал 2023 г.

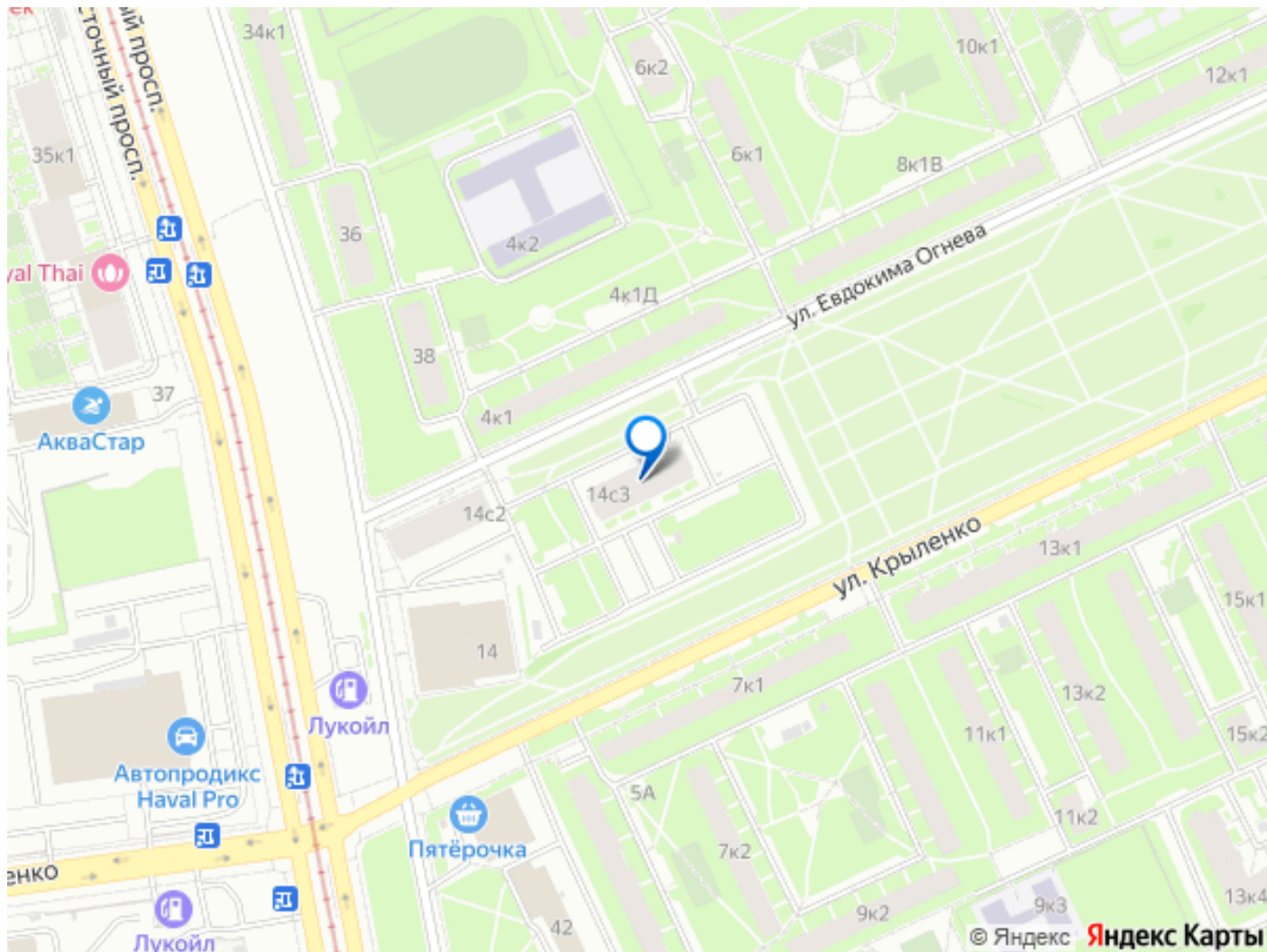
---

лифт, парковка

## **Описание**

Жилой комплекс представляет собой многофункциональный апарт-отель, рассчитанный на 280 квартир. Объект состоит из двух корпусов высотой в 15 этажей. Наружные стены оформлены с применением материалов разных фактур стекла и вентилируемого фасада из керамогранита. Жителям доступны гостиничные сервисы и консьерж-услуги. Комплекс обслуживает собственная управляющая компания. На первых этажах находятся коммерческие помещения с кафе и ресторанами. В пешей доступности работает спортивный комплекс с несколькими типами бань, тренажерным залом, детским и взрослым плавательными бассейнами. На территории предусмотрен открытый паркинг. Жилой комплекс находится в Невском районе. В пешей доступности работают школы, продуктовые магазины, отделения почты и банков. Жители могут гулять в садах и парках в районе. В 15 минутах транспортом находится ТРЦ «МЕГА Дыбенко». Метро «Ул. Дыбенко» расположено в 20 минутах пешком. В 10 минутах пешком находится набережная Невы. ЗВОНИТЕ в любое время!! ЖДЕМ НА ПРОСМОТР! Идентификатор объекта: V13738.





Move.ru - вся недвижимость России