

Создано: 15.01.2026 в 12:42

Обновлено: 20.01.2026 в 22:03

<https://spb.move.ru/objects/9287993248>

Даниил Балог, Владис Аврора

79111792654

Санкт-Петербург, Приморский проспект,
6

6 610 000 ₽

Санкт-Петербург, Приморский проспект, 6

Округ

[СПБ, Приморский район](#)

Улица

[проспект Приморский](#)

Квартира

Количество комнат

1

Высота потолков

3.2 м

Жилая площадь

17.6 м²

Площадь кухни

4 м²

Общая площадь

26.6 м²

Этаж

4/7

Детали объекта

Тип сделки

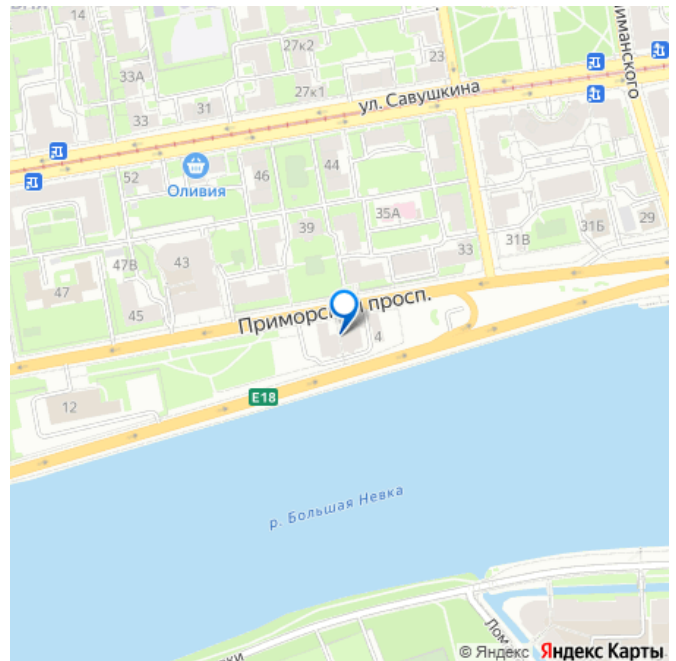
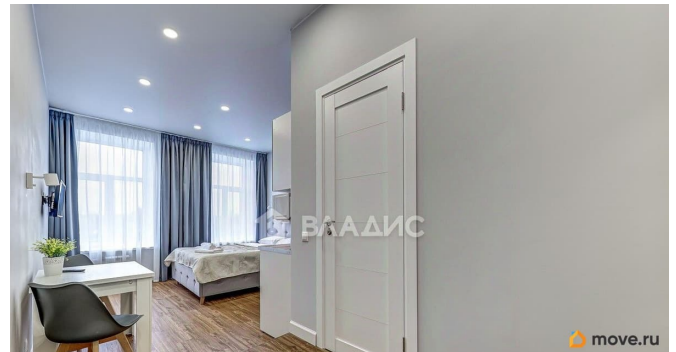
Продам

Раздел

[Квартиры](#)

Тип санузла

для заметок



совмещенный

Вид из окна

на улицу

Ремонт

косметический

Покупка в ипотеку

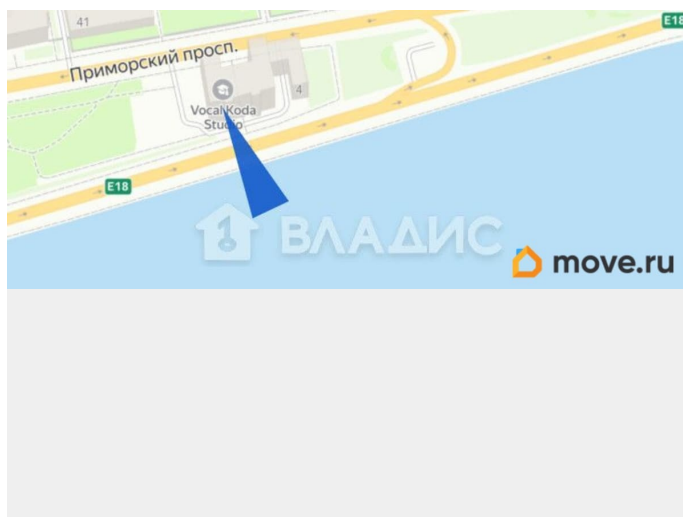
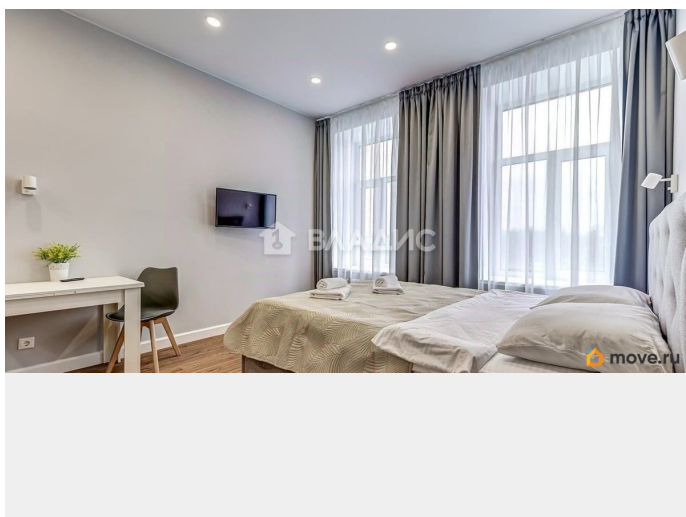
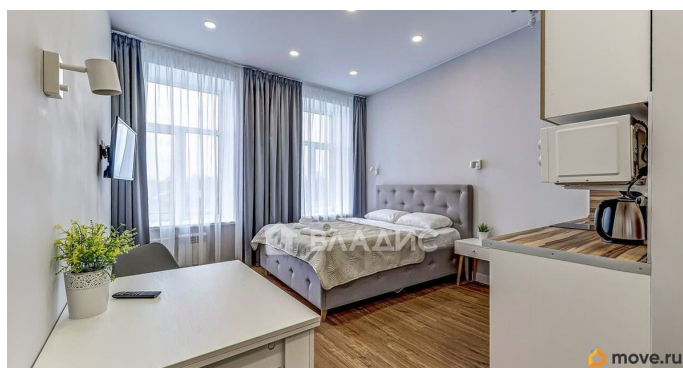
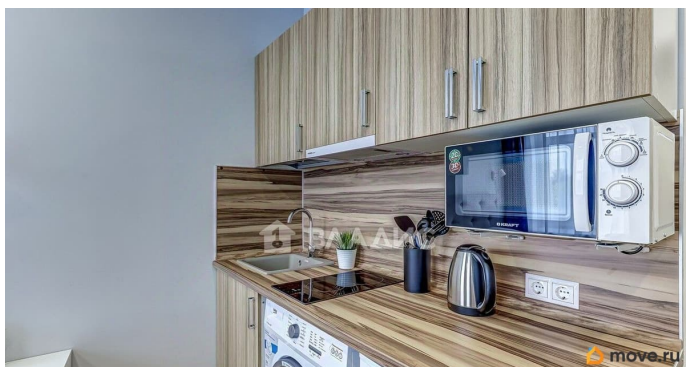
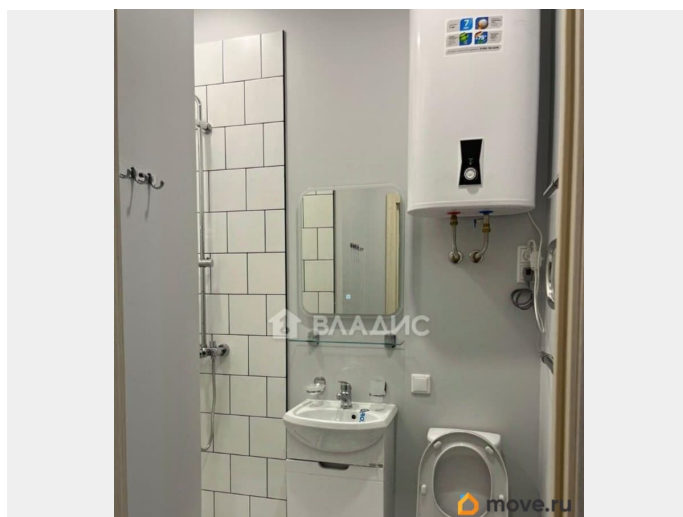
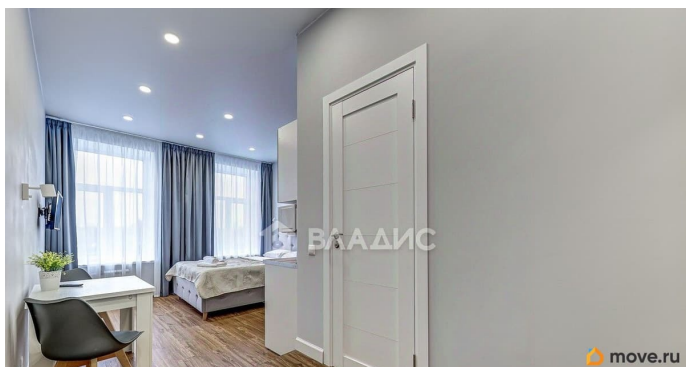
да

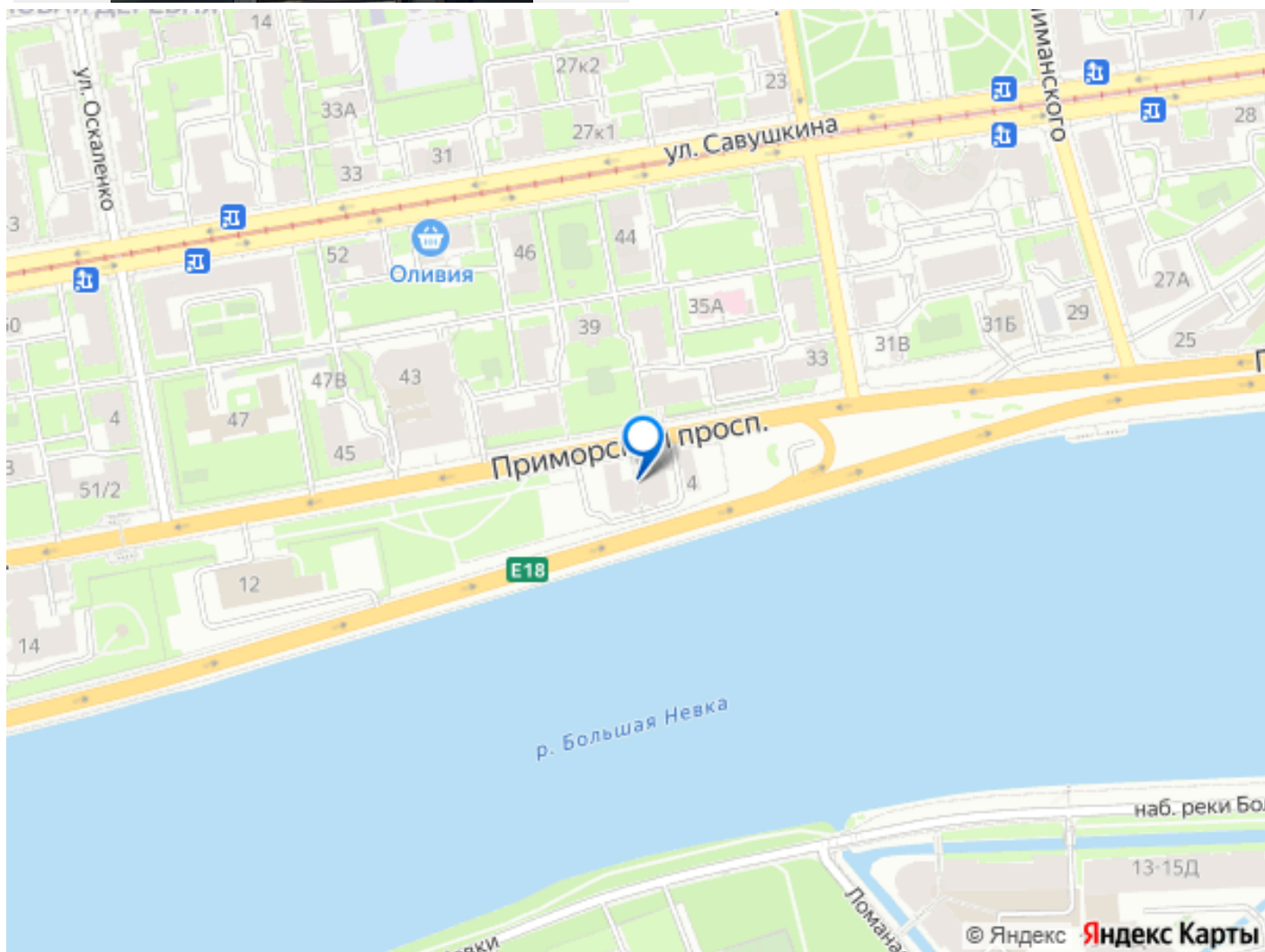
возможна ипотека, парковка

Описание

Код объекта: 1996387. Студия 26.6 кв м с новым ремонтом! С МЕБЕЛЬЮ И ТЕХНИКОЙ! ПОЛНОСТЬЮ ГОТОВЫЙ ВАРИАНТ ДЛЯ СДАЧИ В АРЕНДУ ИЛИ ЖИЗНИ! Никто не жил, никто не прописан!!! Отдельная выписка ЕГРН, договор купли-продажи! ++ 500 метров до м Черная речка ++ вид на Неву и Каменный остров ++ с высокими потолками (3,21м - в апартаментах) ++ с чистовой отделкой ++ собственный кадастр ++ инвестиционная привлекательность и высокий пассивный доход ИНФРАСТРУКТУРА И БЛАГОУСТРОЙСТВО ++ кирпичный дом, мини-отель нового поколения ++ идеальное расположение в центре города ++ шаговая доступность до метро Черная речка ++ рядом с отелем много парков и скверов, на другой стороне реки: Елагин остров, Центральный парк культуры и отдыха с прудами, Елагин дворец, парк Тихий отдых, Приморский Парк Победы, Газпром Арена ++ 10 мин на автомобиле до выезда на ЗСД и ж/д станции Новая Деревня - возможность добраться в любую точку города, посетить пригороды: Сестрорецк, Выборг, Репино ++ 15 мин до Невского проспекта ++ вся необходимая инфраструктура рядом: кафе и рестораны, поликлиники, салоны красоты, ТЦ,

гипермаркеты Лента и Окей Остались
вопросы? С удовольствием отвечу! Звоните!





Move.ru - вся недвижимость России