

Создано: 23.09.2025 в 20:54

Обновлено: 07.02.2026 в 10:15

<https://spb.move.ru/objects/9285160885>

Елена Дьяконова, АДРЕСАТ

79816831494

Санкт-Петербург, Спасский переулок,
9/24

7 600 000 ₽

Санкт-Петербург, Спасский переулок, 9/24

Округ

[СПБ, Адмиралтейский район](#)

Улица

[Спасский переулок](#)

Квартира

Количество комнат

1

Жилая площадь

17.9 м²

Площадь кухни

4 м²

Общая площадь

26.9 м²

Этаж

1/5

Детали объекта

Тип сделки

Продам

Раздел

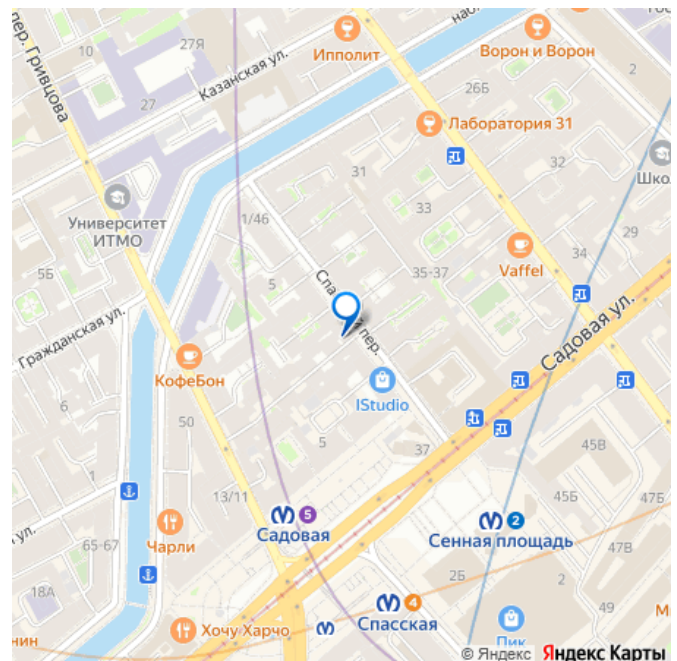
[Квартиры](#)

Тип санузла

совмещенный

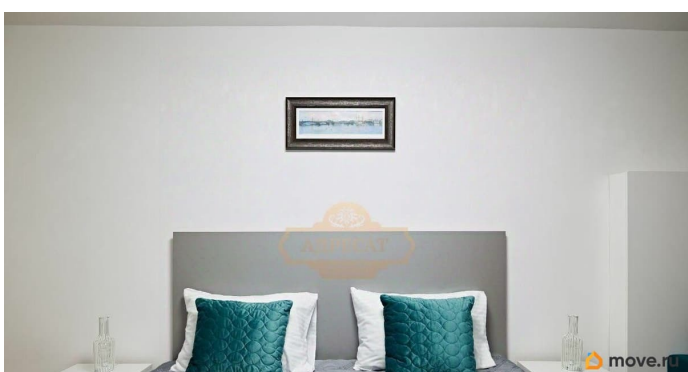
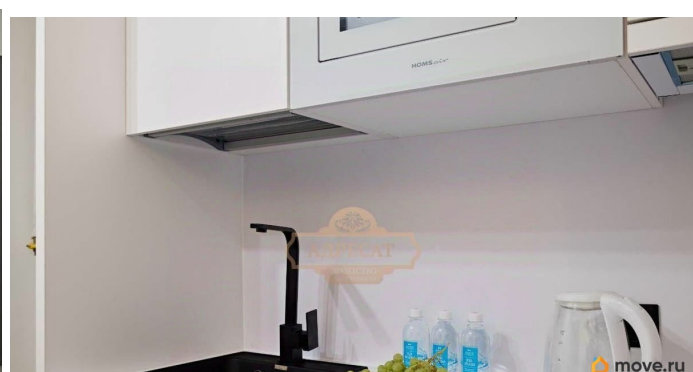
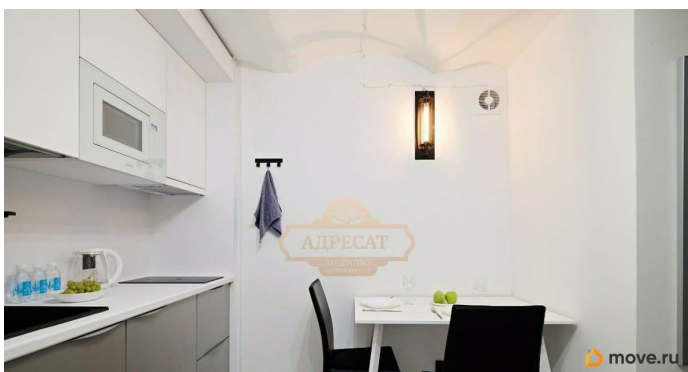
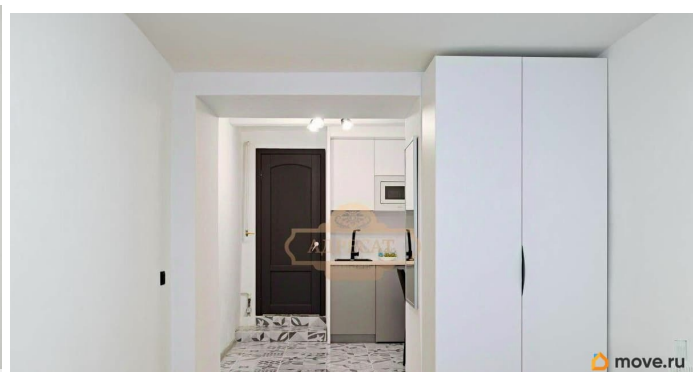
Ремонт

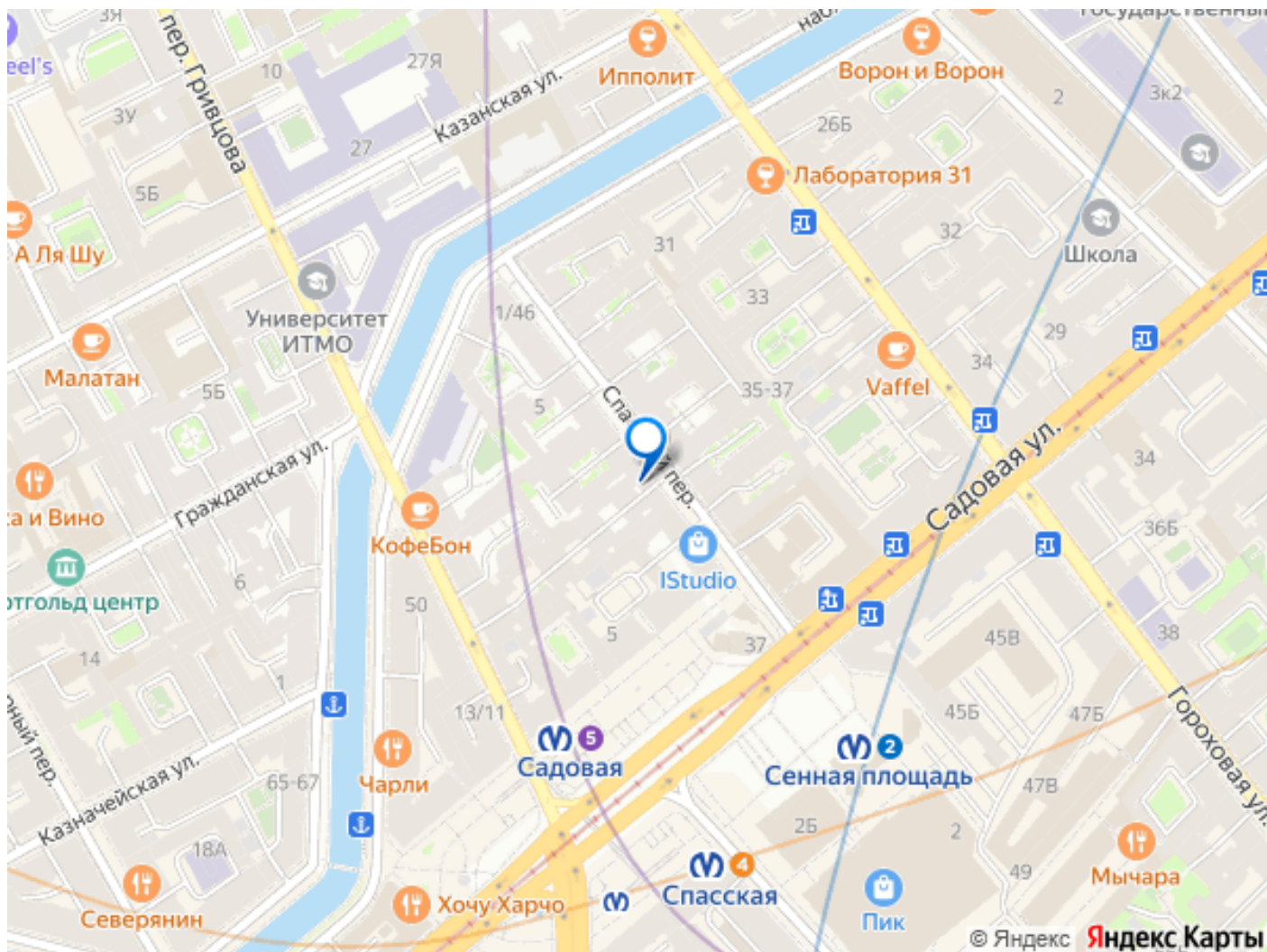
для заметок



Описание

id:8293. Апартамент 26.9 кв.м. расположен на 1 этаже исторического здания, в тихом, закрытом дворе, между Спасским переулком и ул. Гривцова в двух минутах ходьбы от метро Сенная площадь / Спасская / Садовая. Идеальное расположение сразу на трех ветках Метрополитена. Апартамент в стиле лофт с ремонтом, техникой и мебелью полностью готов к проживанию нового собственника. Наиболее интересная его сторона - сдача в посуточную аренду, для которой также имеется в наличии все необходимое от телевизора и Wi-Fi до посуды и текстиля. Благодаря уникальной локации, апарт очень нравится туристам и прекрасно сдаётся посуточно. Заполняемость в сезон более 90%. В нём могут с комфортом разместиться трое гостей. Апартамент стабильно приносит 10 - 11% годовых пассивного дохода собственнику. Всю работу по сдаче, берёт на себя управляющая компания, с которой есть действующий договор. По документам - нежилое помещение, по факту - квартира на 1 этаже с отдельным кадастровым номером, без перепланировок. Станьте владельцем стабильного и доходного арендного бизнеса в туристическом центре Санкт-Петербурга! Возможен перевод статуса помещения в «жилое». Один взрослый собственник, без обременений, полное юридическое сопровождение. ПРЯМАЯ ПРОДАЖА





Move.ru - вся недвижимость России