

Собственник

79117513234

**Санкт-Петербург, проспект Средний
Васильевского острова, 87к3**

8 500 000 ₽

Санкт-Петербург, проспект Средний Васильевского острова,
87к3

Округ

[СПБ, Василеостровский район](#)

Квартира

Количество комнат

1

Высота потолков

2.8 м

Жилая площадь

15 м²

Площадь кухни

5 м²

Общая площадь

26 м²

Этаж

10/11

Детали объекта

Тип сделки

Продам

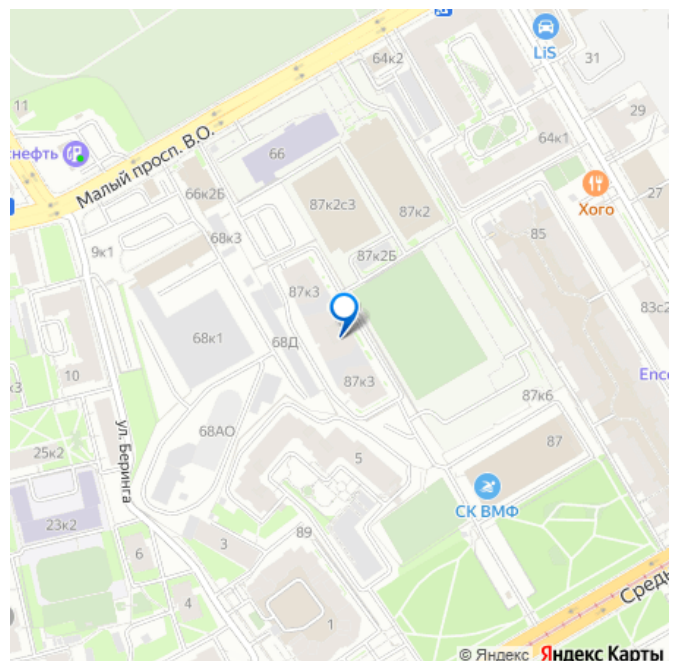
Раздел

[Квартиры](#)

Тип санузла

совмещенный

для заметок



Вид из окна

во двор

Ремонт

евро

Квартира в новостройке

да

Год сдачи

4 квартал 2020 г.

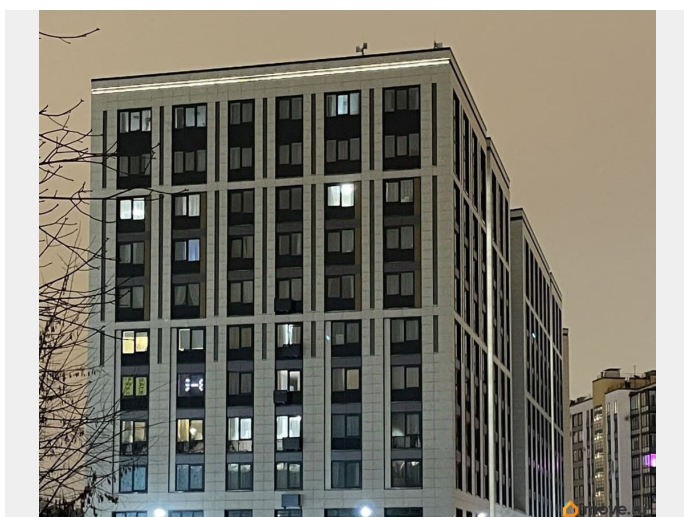
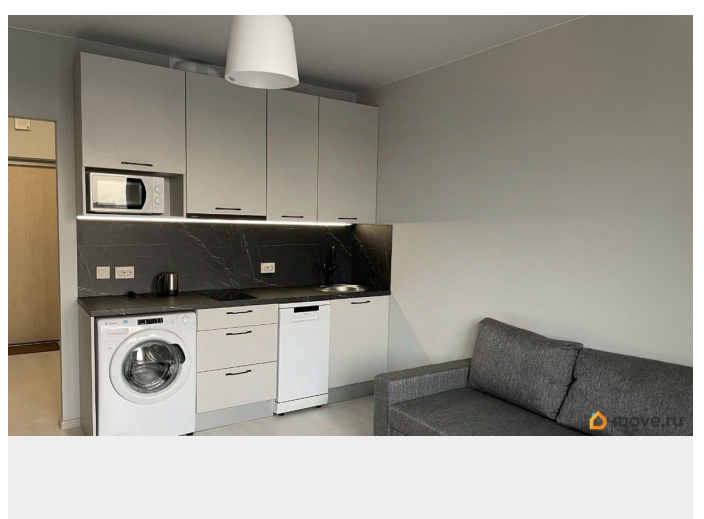
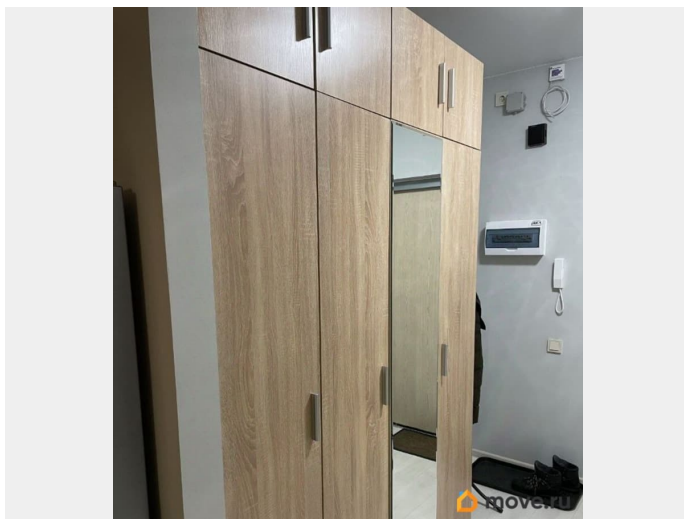
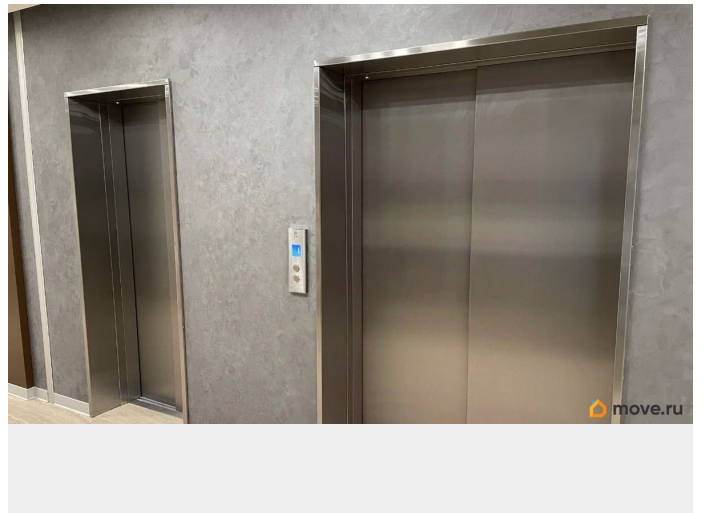
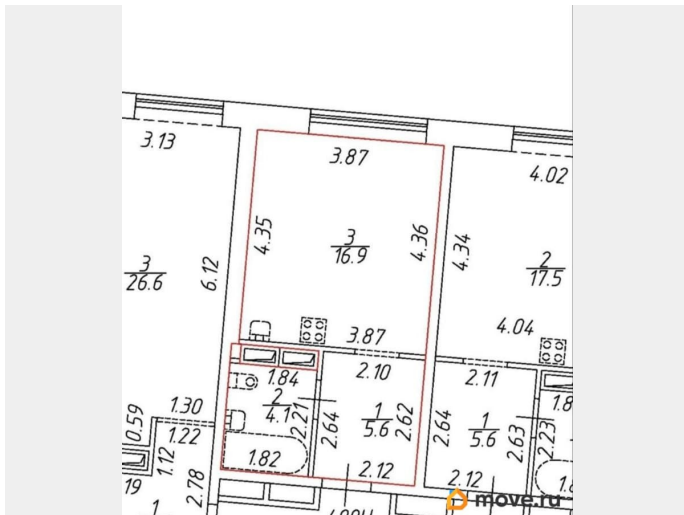
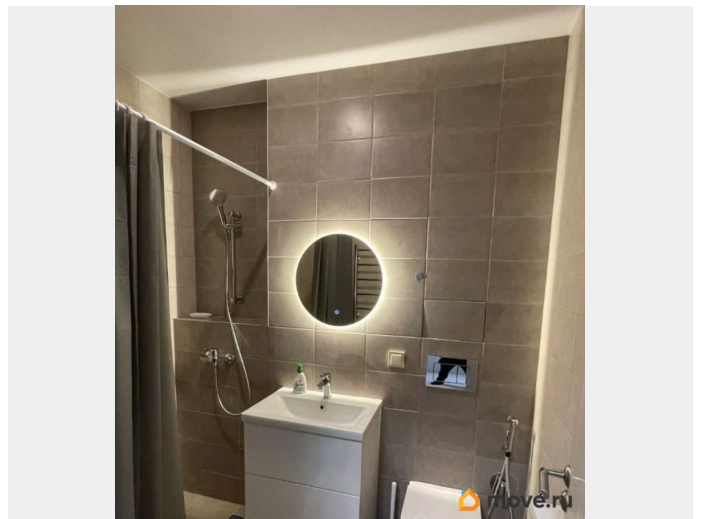
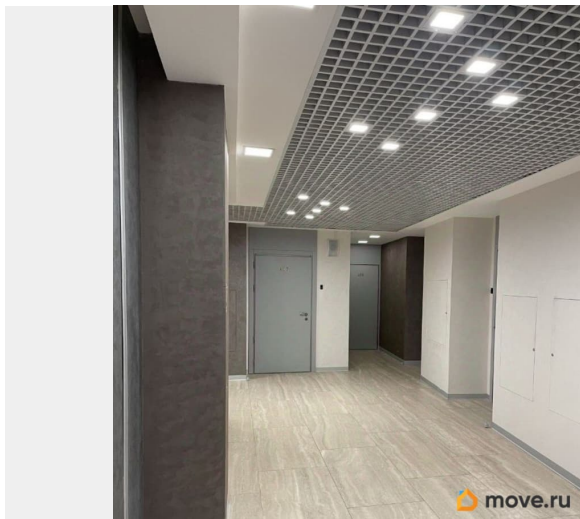
Покупка в ипотеку

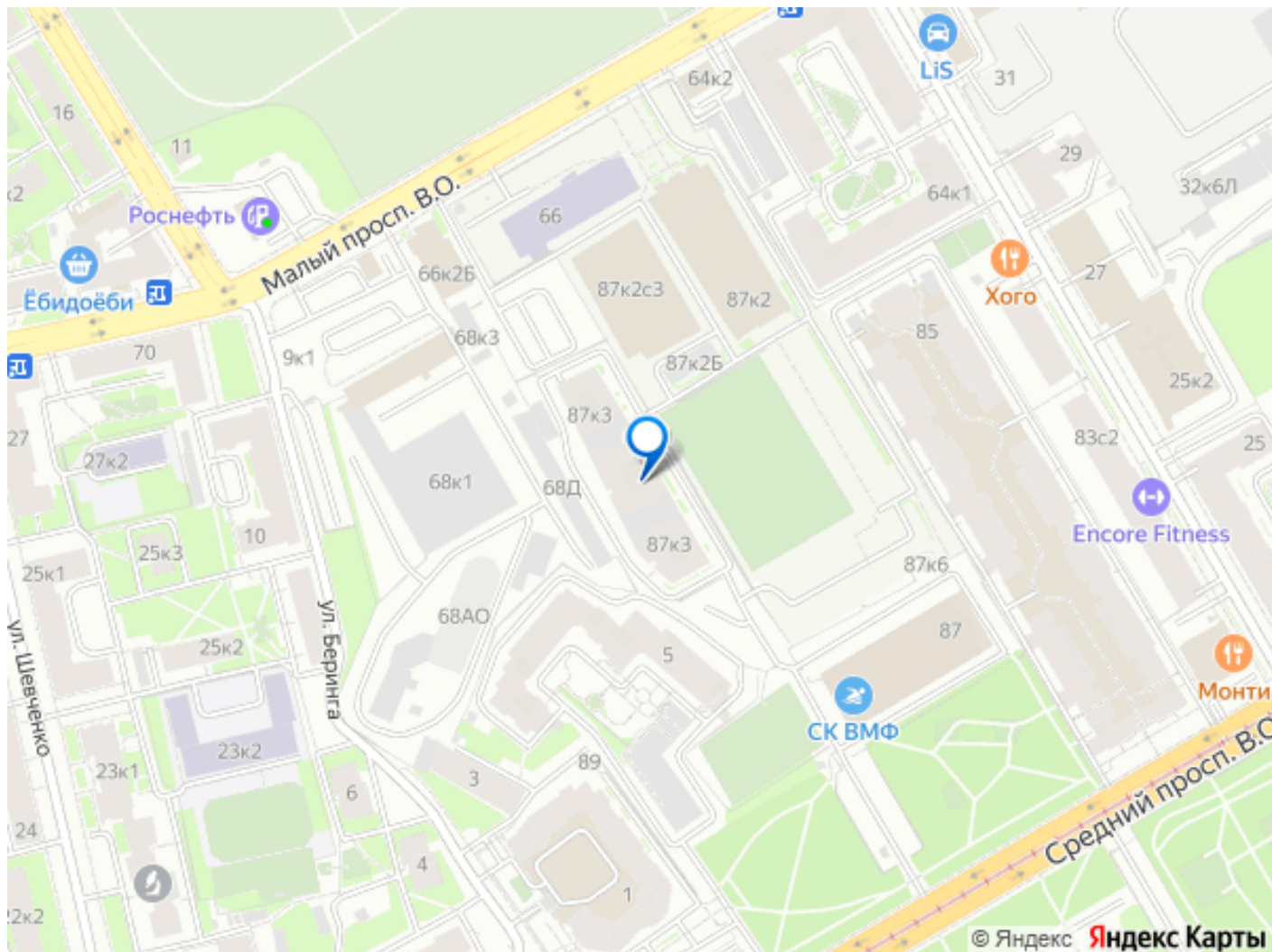
да

возможна ипотека, лифт, парковка

Описание

О РАЙОНЕ: Василеостровский район, удобная транспортная доступность, много общественного транспорта, выезд в центр и на ЗСД, шаговая доступность станции метро «Горный институт» В непосредственной близости от дома находятся: парки, школы, детские сады, каток, стадион, бассейн О ДОМЕ: Апартамент-отель «Next», высокий уровень дома, подземный паркинг, закрытая территория, консьерж, видеонаблюдение О КВАРТИРЕ: студия с панорамным видом, полностью оборудована мебелью и бытовой техникой. КОНДИЦИОНЕР. Подходит для проживания и для сдачи в долгосрочную и посуточную аренду. Есть возможность передать апартамент в управление УК О документах: Первый и единственный собственник приобрел апартамент у застройщика. Объект в сделках не был.





Move.ru - вся недвижимость России