

Создано: 13.02.2026 в 10:32

Обновлено: 13.02.2026 в 10:53

Санкт-Петербург, улица Крыленко, 36к2

4 150 000 ₽

Санкт-Петербург, улица Крыленко, 36к2

Округ

[СПБ, Невский район](#)

Улица

[улица Крыленко](#)

Квартира

Количество комнат

1

Площадь кухни

5 м²

Общая площадь

26 м²

Этаж

10/18

Детали объекта

Тип сделки

Продам

Раздел

[Квартиры](#)

Квартира в новостройке

да

Год сдачи

4 квартал 2025 г.

Покупка в ипотеку

да

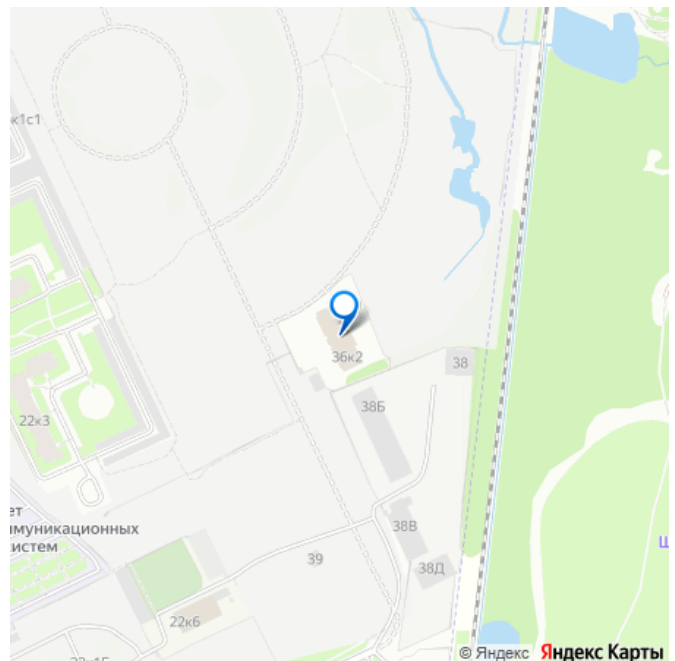
<https://spb.move.ru/objects/9289839125>

Вероника Михайловна Сырбу, Этажи

Санкт-Петербург

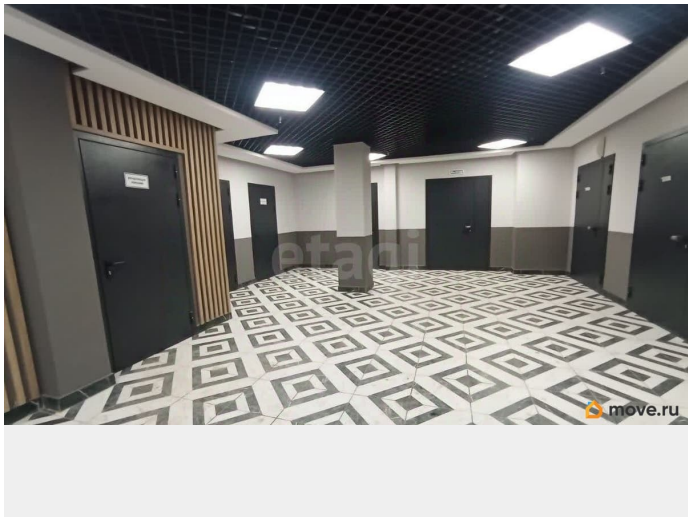
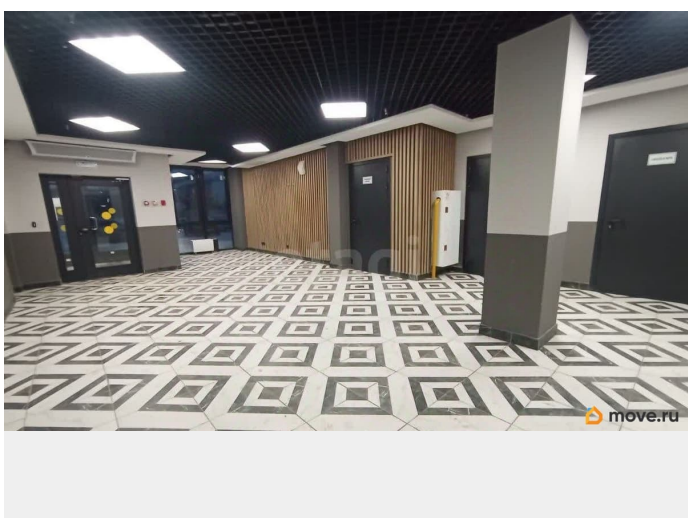
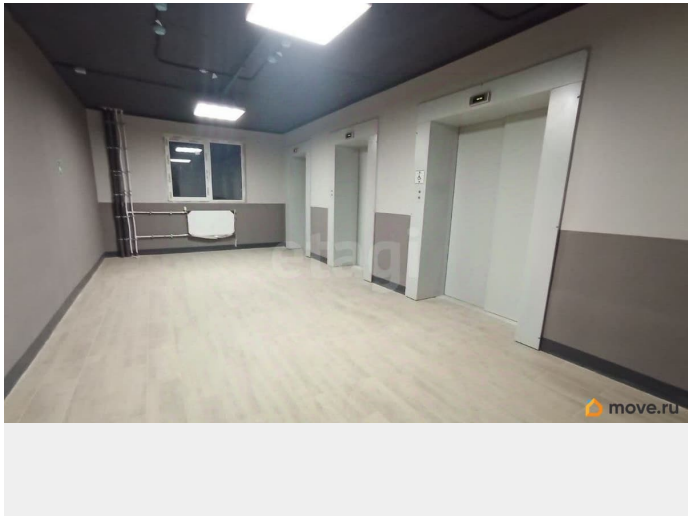
79817670043

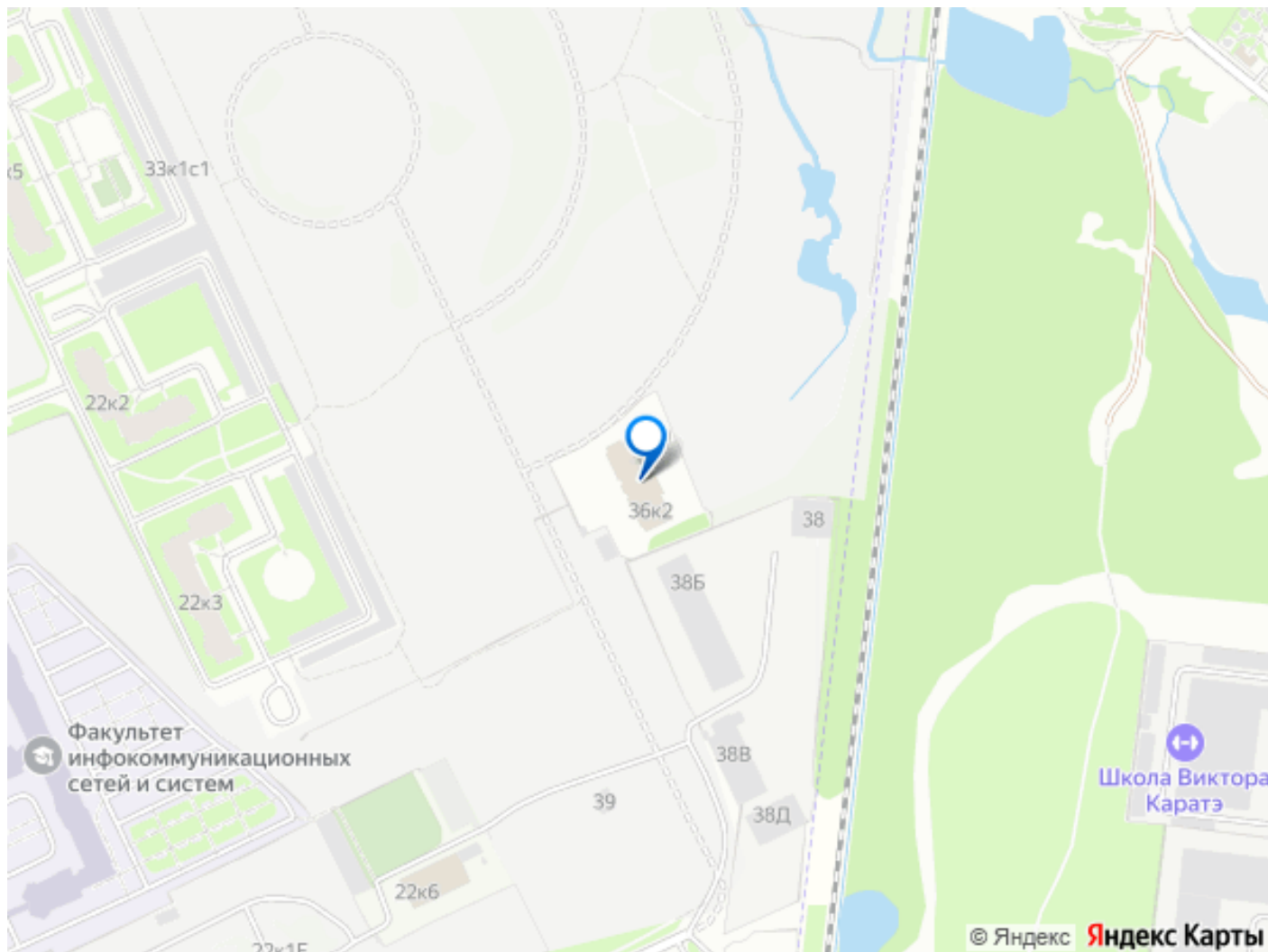
для заметок



Описание

Апартамент у метро Дыбенко — выгодное вложение капитала! Почему выгодно покупать именно сейчас? Построено известным застройщиком, Авеню Апартамент — проверенная временем компания в Петербурге. Удобство расположения рядом с метро (метро Дыбенко всего в 8 минутах ходьбы) обеспечит быстрое перемещение по городу. Отличная транспортная доступность: аэропорт доступен всего за 25 минут езды, центр города — менее чем за 15 минут. Возможность сдавать жилье самостоятельно или через управляющую компанию (УК). Инвестиции защищены новым строительством рядом — скоро начнется строительство нового жилого комплекса от известного застройщика ЛСР, что приведет к росту стоимости недвижимости в ближайшие годы. Что включено в покупку: - Полностью готовая сделка, документальное оформление завершено. - Идеальная возможность для инвестиций или комфортного проживания благодаря качественному строительству. - Просторное помещение без внутренней отделки позволяет воплотить любые дизайнерские решения. Это уникальное предложение ждет своего покупателя прямо сейчас! Код пользователя: 190653 Номер в базе: 11678655





Move.ru - вся недвижимость России