

🕒 Создано: 18.03.2026 в 14:21

🔄 Обновлено: 17.04.2026 в 23:42

**Санкт-Петербург, улица Крыленко, 36к2**

**4 100 000 ₺**

Санкт-Петербург, улица Крыленко, 36к2

Округ

[СПБ, Невский район](#)

Улица

[улица Крыленко](#)

## Квартира

Количество комнат

1

Высота потолков

2.75 м

Общая площадь

26 м<sup>2</sup>

Этаж

15/18

## Детали объекта

Тип сделки

Продам

Раздел

[Квартиры](#)

Тип балкона

лоджия

Тип санузла

совмещенный

Вид из окна

во двор

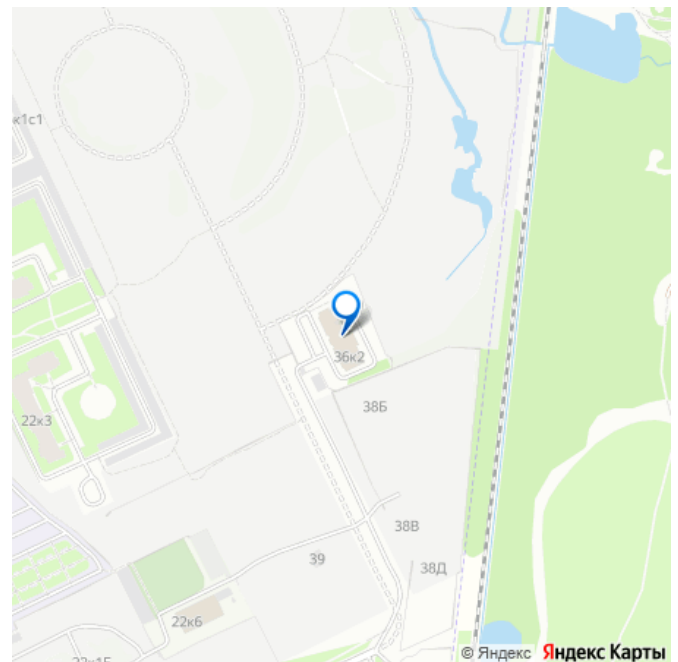
<https://spb.move.ru/objects/9291960788>

**Мария Юрьевна Колмакова, ИП**

**Колмакова М. Ю.**

**79817763997**

для заметок



Ремонт

без ремонта

---

Квартира в новостройке

да

---

Год сдачи

4 квартал 2025 г.

---

Покупка в ипотеку

да

---

возможна ипотека, лифт, парковка

## Описание

- Не переуступка - продаем по ДКП - Не фейк.

Без занижений в ДКП. Без обременений.

Готовы на быструю сделку. Прямая продажа,

1 совершеннолетний собственник. Не фейк,

реальный объект Продаётся студия

площадью 26 м? в современном апарт-

комплексе ЖК Avenue Apart Дыбенко.

Апартамент передаётся с черновой отделкой,

что даёт возможность реализовать

собственный дизайн-проект и сделать

пространство полностью под себя или под

инвестиционную сдачу. Такие студии

сдаются в долгосрочную аренду от 30 000

руб./мес. Рядом университет

телекоммуникаций имени профессора М. А.

Бонч-Бруевича. Готовый инвестиционный

проект - могу помочь с поиском арендатора

по завершении ремонта, быстро и выгодно

сдать апартамент. Можем поделиться

контактами проверенной бригады русских

строителей, которые уже работают в данном

ЖК и зарекомендовали себя низкими ценами

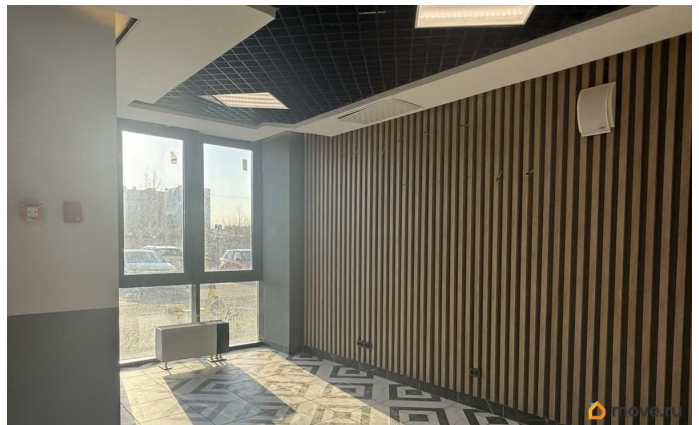
и скоростью работы. правильная форма

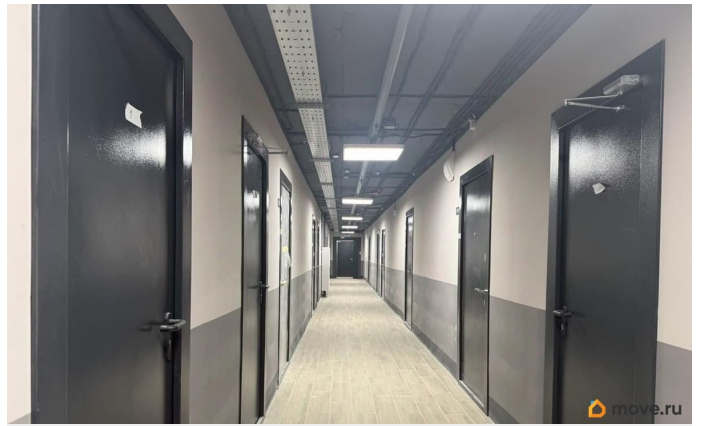
помещения — удобно зонировать на кухню,

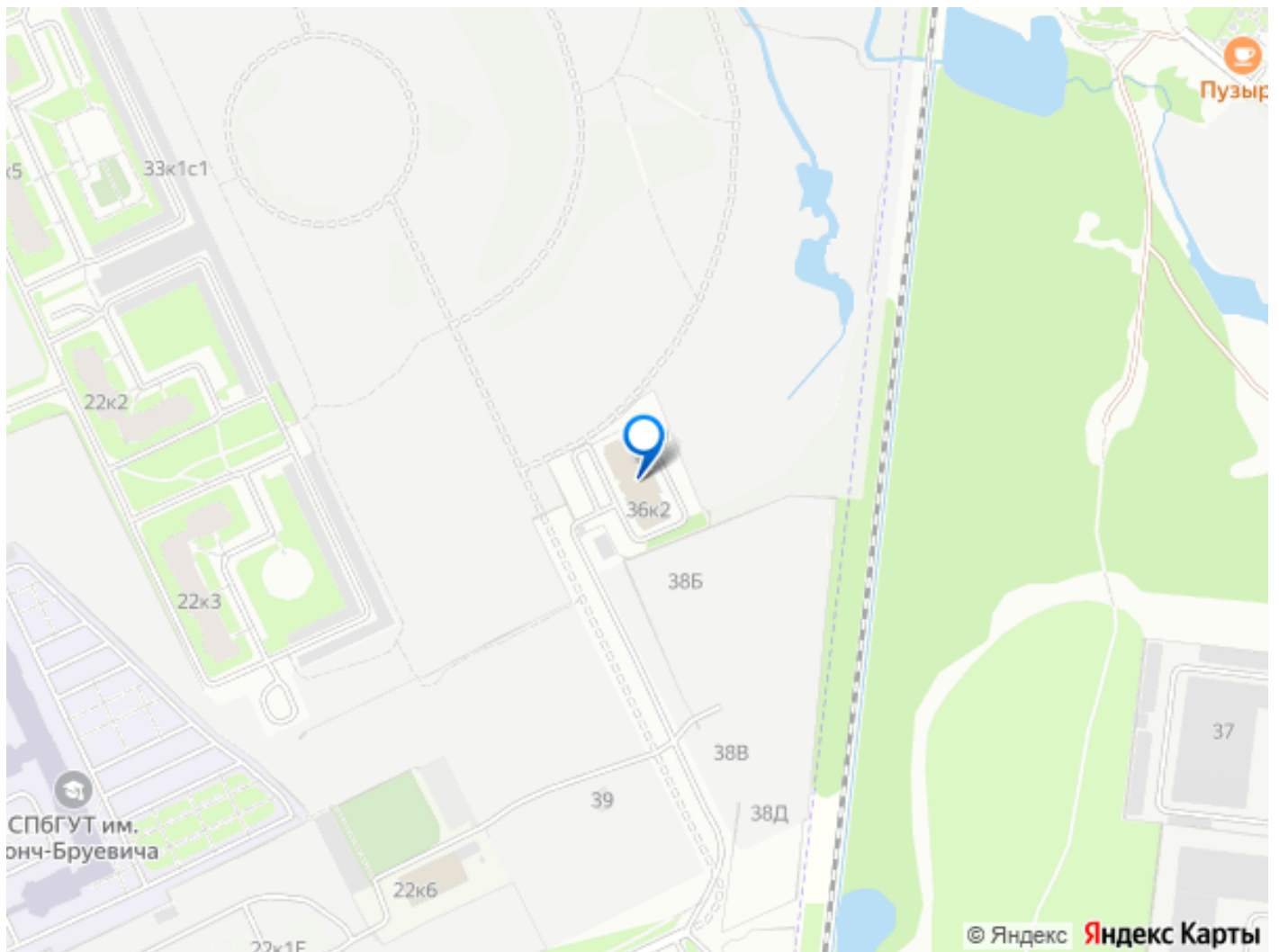
спальню и рабочую зону; большие окна —

хорошее естественное освещение;

современный апарт-комплекс с сервисной инфраструктурой; 15 минут пешком до метро улица Дыбенко, на метро полчаса езды до центра города; Выезд на КАД в 5 минутах; Крупные торговые центры: В непосредственной близости расположены МЕГА Дыбенко, Леруа Мерлен, ОВІ, а также множество сетевых супермаркетов (Перекресток, Пятерочка, Магнит). Все необходимое для жизни и обустройства дома в шаговой доступности. Образование и досуг: В районе есть школы, детские сады, медицинские учреждения, фитнес-клубы, кафе и рестораны. На первом этаже комплекса предусмотрены коммерческие помещения ( будут открыты кофейни, магазины, салоны красоты); Пишите, на сообщения отвечаю оперативно; Есть своя бригада рабочих, которые делают ремонт в других студиях в этом ЖК - сможем дать контакты и организовать весь процесс быстро и выгодно.







Move.ru - вся недвижимость России