

🕒 Создано: 07.02.2026 в 22:34

Обновлено: 07.02.2026 в 22:10

<https://spb.move.ru/objects/9289256850>

Собственник

79811112970

**Санкт-Петербург, проспект Большевиков,
уч3**

6 500 000 ₽

Санкт-Петербург, проспект Большевиков, уч3

Округ

[СПБ, Невский район](#)

Улица

[проспект Большевиков](#)

Квартира

Количество комнат

1

Высота потолков

2.7 м

Жилая площадь

16.9 м²

Площадь кухни

6 м²

Общая площадь

27.68 м²

Этаж

3/24

Детали объекта

Тип сделки

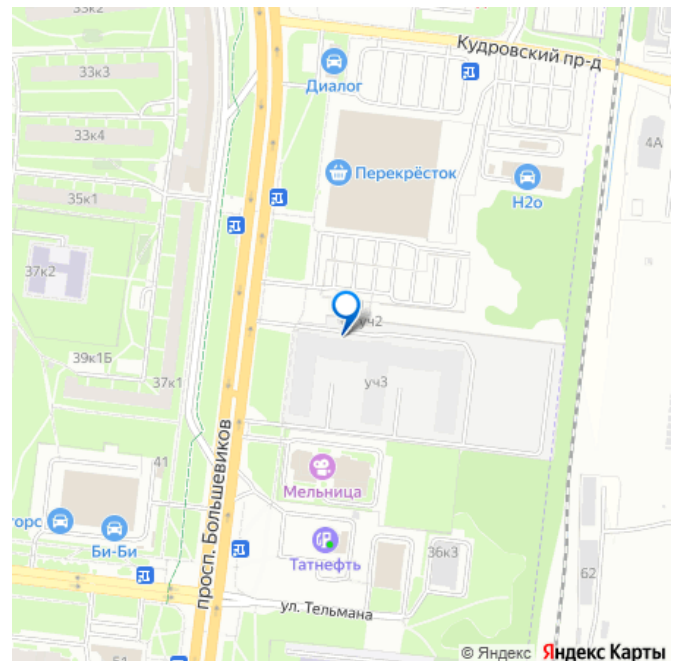
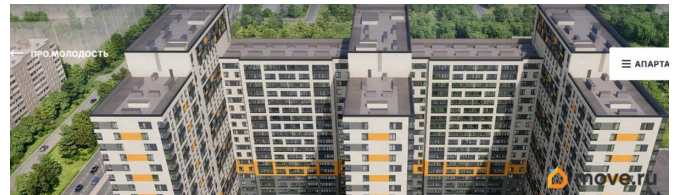
Продам

Раздел

[Квартиры](#)

Тип санузла

для заметок



совмещенный

Вид из окна

на улицу

Ремонт

с отделкой

Квартира в новостройке

да

Год сдачи

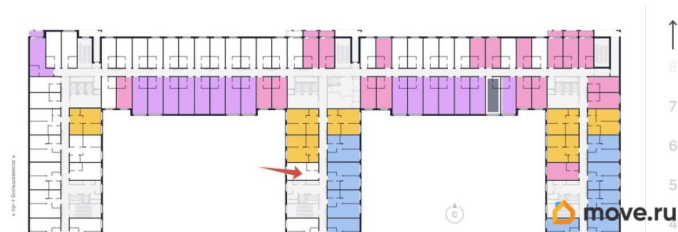
2 квартал 2026 г.

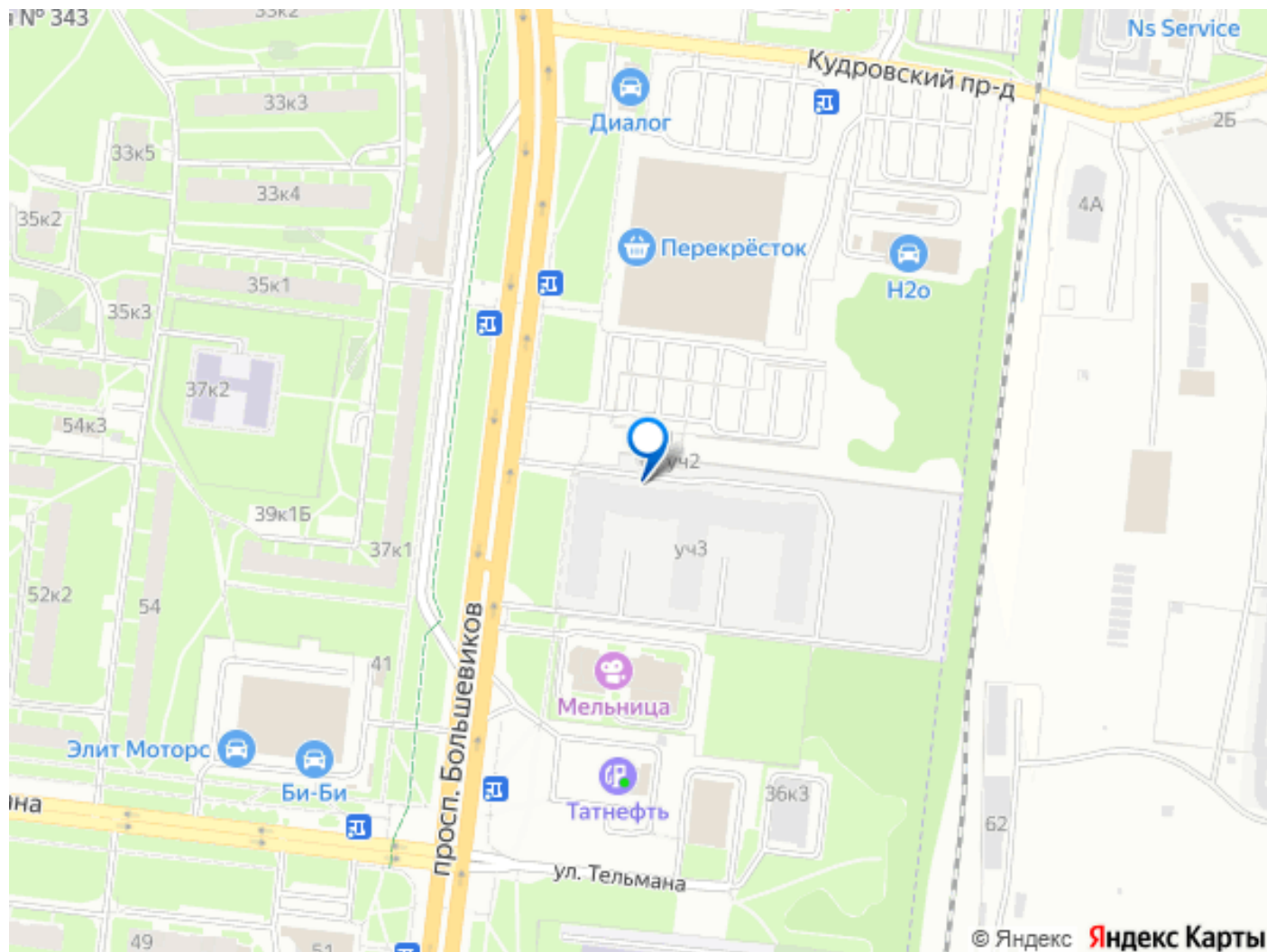
лифт, парковка

Описание

Апартаменты Про.Молодость рядом с м. Улица Дыбенко. Апартаменты с чистовой отделкой. Стены - фактурные обои под покраску. Потолки со встроенными точечными светильниками, окрашены матовой влагостойкой краской. В санузле -- керамическая плитка на стенах и полу, ванна акриловая с экраном, унитаз, раковина с пьедесталом, все смесители, усиленная розетка для стиральной машины и вывод канализации для стиральной машины, электрический полотенцесушитель. Пол в комнате - ламинат 33 класс, плинтус с кабель каналом. Установлены розетки, выключатели, радиаторы отопления. Можно завозить мебель и жить. Первые три этажа проекта - монолитный железобетон, начиная с 4-го этажа - сборно-монолитный каркас. Качество первых трех этажей значительно выше остальных. Прямая продажа, от дольщика-физ.лица, срок сдачи комплекса - 2 КВ 2026 г. Долевой взнос погашен полностью. На первом этаже комплекса планируются к размещению кофейни, магазины, рядом с комплексом - многоуровневый теплый

паркинг. Ладожский вокзал 10 минут на метро, Московский — 25 минут, до центра города на авто 20 минут. Рядом - гипермаркеты Перекрёсток, Максидом, Окей, Петрович. В пешей доступности университет им.проф.Бонч-Бруевича, ТРК Мега Дыбенко - 15 мин.





Move.ru - вся недвижимость России