

Санкт-Петербург, Прилукская улица, 35

8 692 000 ₽

Санкт-Петербург, Прилукская улица, 35

Округ

[СПБ, Фрунзенский район](#)

Улица

[улица Прилукская](#)

Квартира

Количество комнат

1

Высота потолков

4.2 м

Жилая площадь

12 м²

Площадь кухни

6 м²

Общая площадь

27.7 м²

Этаж

3/6

Детали объекта

Тип сделки

Продам

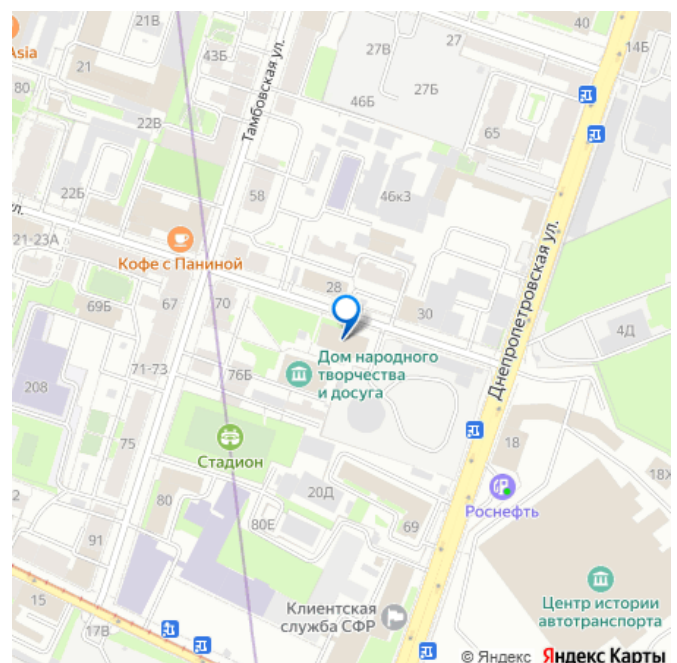
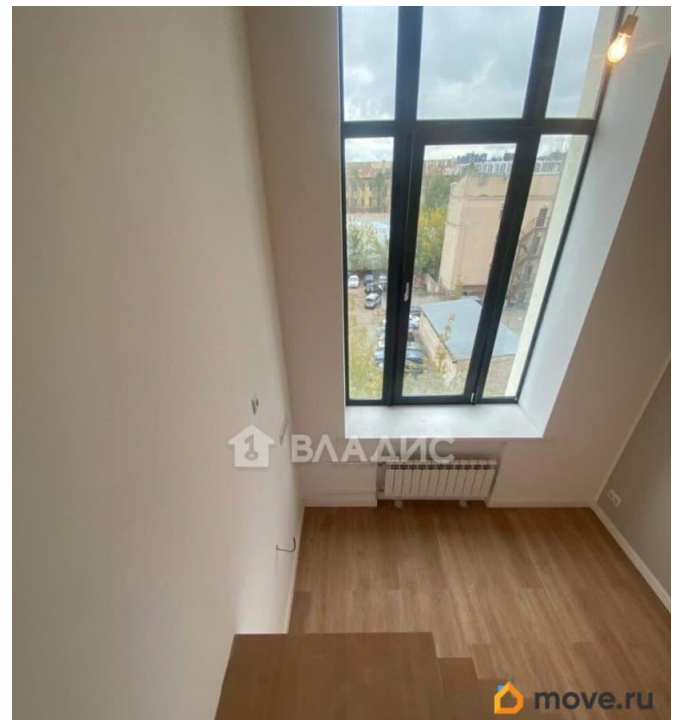
Раздел

[Квартиры](#)

Тип санузла

совмещенный

для заметок



Вид из окна

на улицу

Ремонт

дизайнерский

Квартира в новостройке

да

Покупка в ипотеку

да

возможна ипотека, лифт, парковка

Описание

Код объекта: 1993472. Описание Описание

Доходный отель Номер оформляется в

собственность! Вы становитесь

полноправным владельцем. КОМПЛЕКТАЦИЯ

• Электрическая разводка, щиток, счетчик •

Счетчики горячего и холодного

водоснабжения • Смонтированные стояки

канализации и водопровода • Стеклопакеты,

откосы, подоконники • Входная и

межкомнатные двери • Стены, перегородки

оштукатурены, окрашены • Потолки

окрашенные • Полы с укладкой кварц

винилом/ламинатом • Сан. узел выложен

плиткой с установленными сан. техническими

приборами 2. ЧИСТОВАЯ • Стеклопакеты,

откосы, подоконники • Входная и

межкомнатные двери • Стены, перегородки

оштукатурены, окрашены • Потолки

окрашены • Полы с укладкой кварц

винилом/ламинатом • Сан.узел выложен

плиткой с установленными сан.техническими

приборами • Электрическая разводка, щиток,

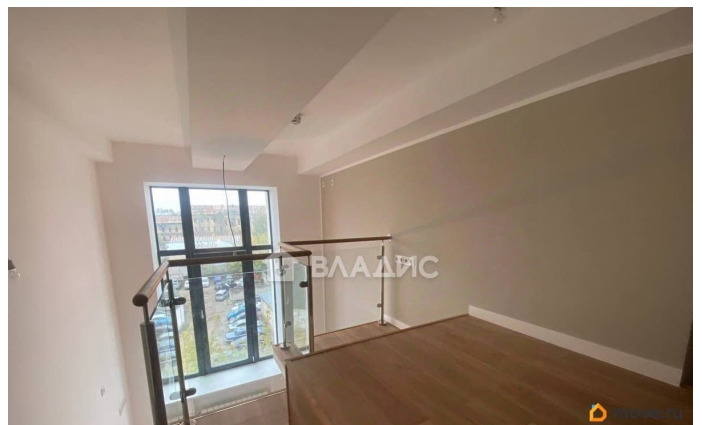
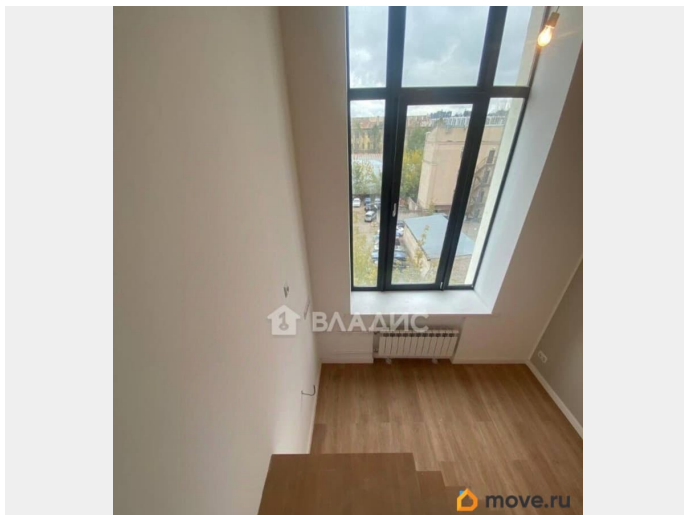
счетчик • Счетчики горячего и холодного

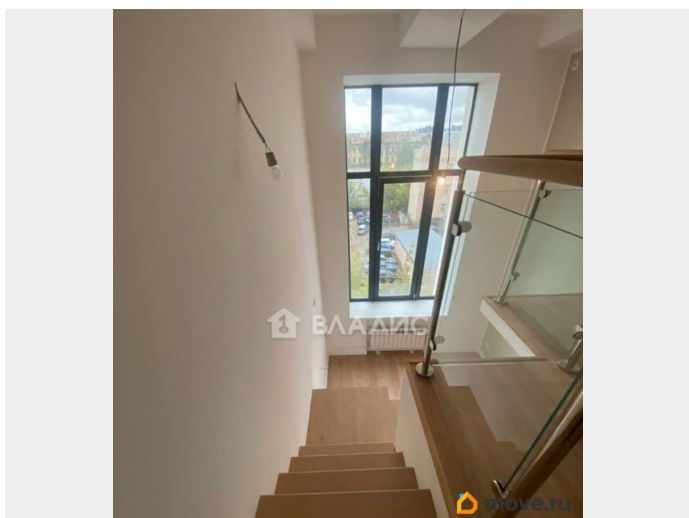
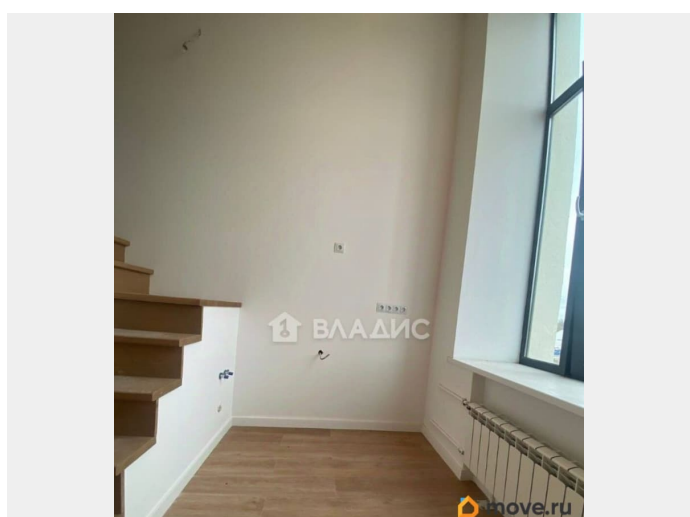
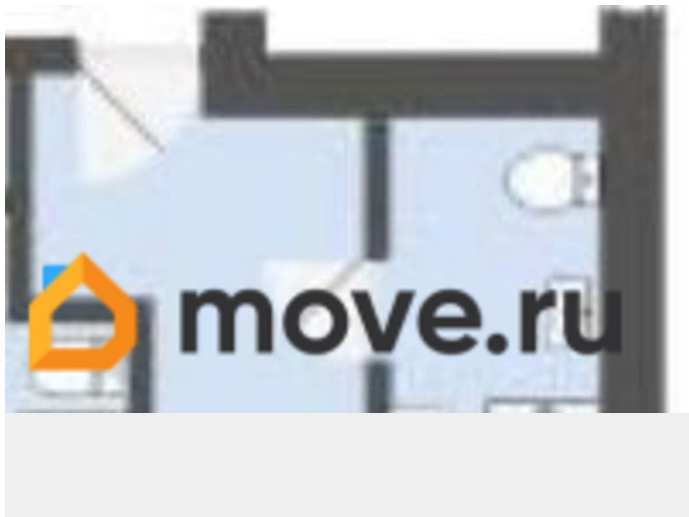
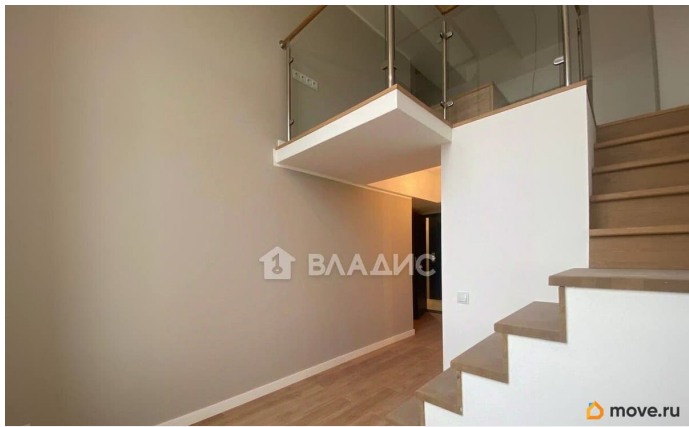
водоснабжения • Смонтированные стояки

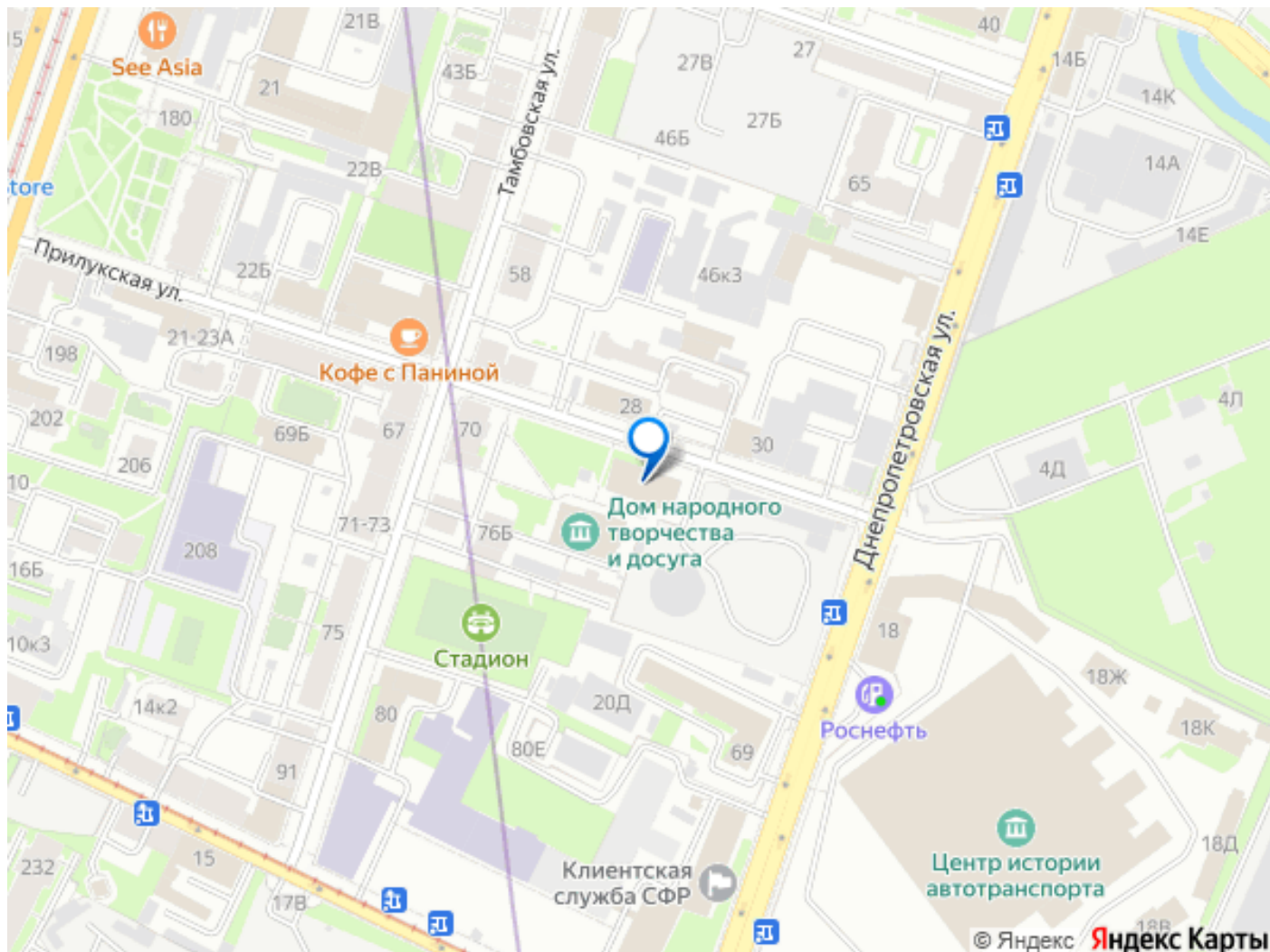
канализации и водопровода с запорной

арматурой • Трубная разводка в санузле •

Облицовка лестницы • Установлено
стеклянное ограждение на втором этаже
НАПОЛНЕНИЯ: • Вешалка в прихожую •
Зеркало в полный рост • Встроенная мебель
на заказ • Шкаф настенный кухонный • Шкаф
напольный кухонный • Встроенный шкаф2
этаж • Стол обеденный • Смеситель •
Холодильник • СВЧ • Вытяжка • Стул
обеденный (2 в комплекте) • Диван •
Журнальный стол • Телевизор • Картина в
рамках • Карниз • Зеркала с/у • Раковина в
с/у • Смесители набор • Тумба вс/у • Фен •
Кровать • Матрас • Прикроватная тумба •
Шторы2шт • Тюль • Стиральная машина •
Душевое ограждение
Преимущества для
инвесторов: Земля переведена в
«гостиничное назначение». Есть все
разрешения и кадастры.(включая вторые
этажи номер). Это значит, что вы
становитесь СОБСТВЕННИКОМ конкретных
апартаментов, а не покупаете «долю».







Move.ru - вся недвижимость России