

Санкт-Петербург, улица Хошимина, 16

5 750 000 ₽

Санкт-Петербург, улица Хошимина, 16

Округ

[СПБ, Выборгский район](#)

Улица

[улица Хошимина](#)

Квартира

Количество комнат

1

Жилая площадь

17.7 м²

Площадь кухни

4 м²

Общая площадь

27.7 м²

Этаж

8/16

Детали объекта

Тип сделки

Продам

Раздел

[Квартиры](#)

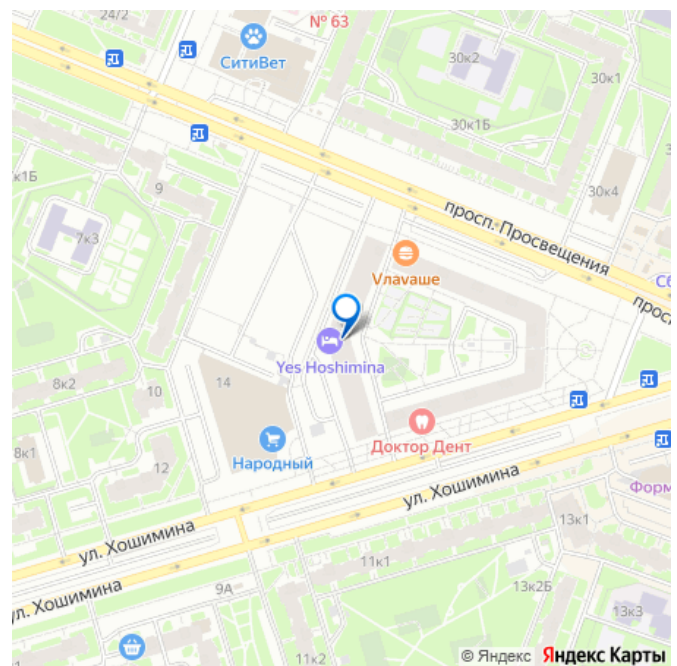
Квартира в новостройке

да

Покупка в ипотеку

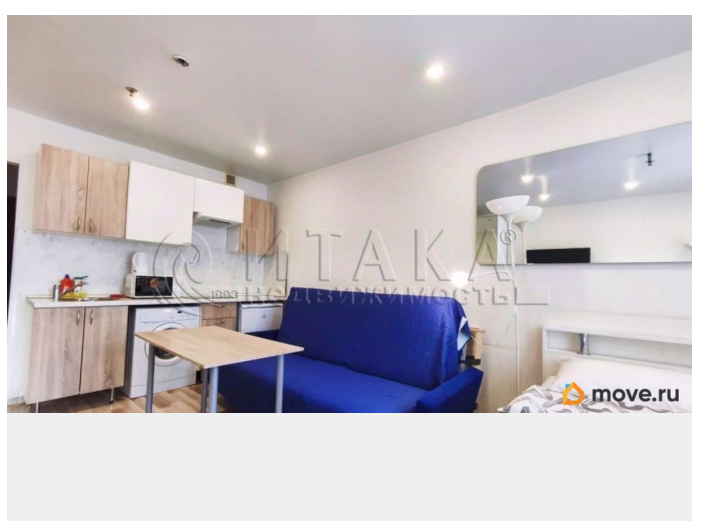
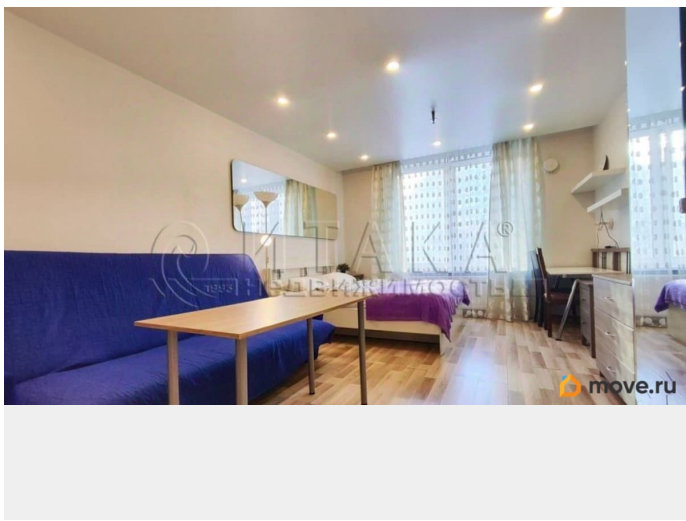
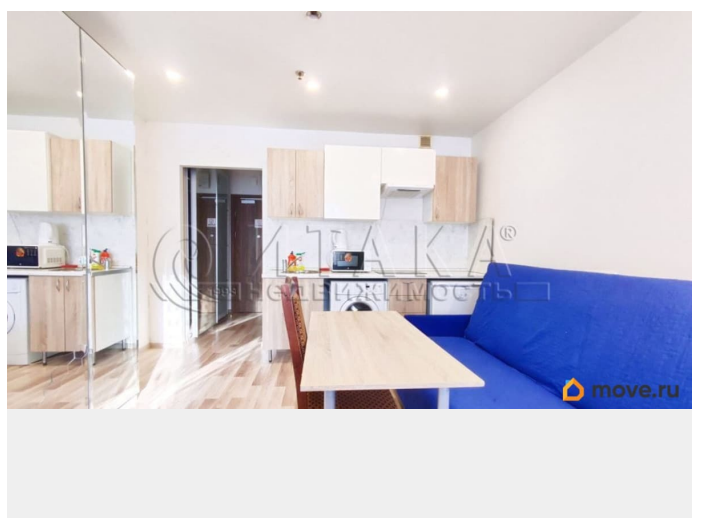
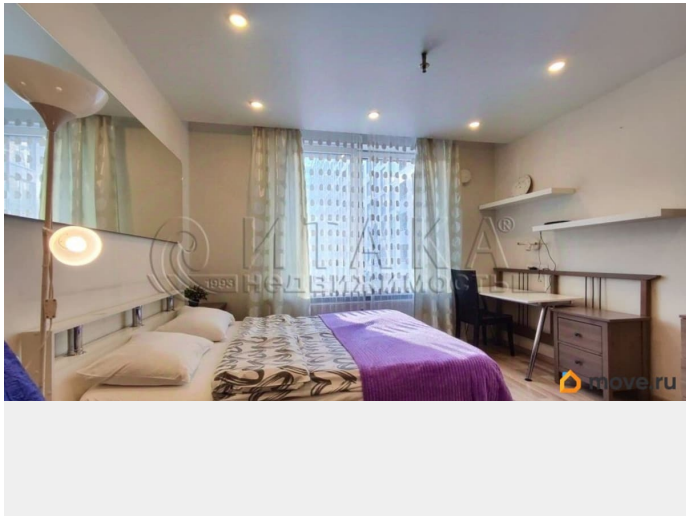
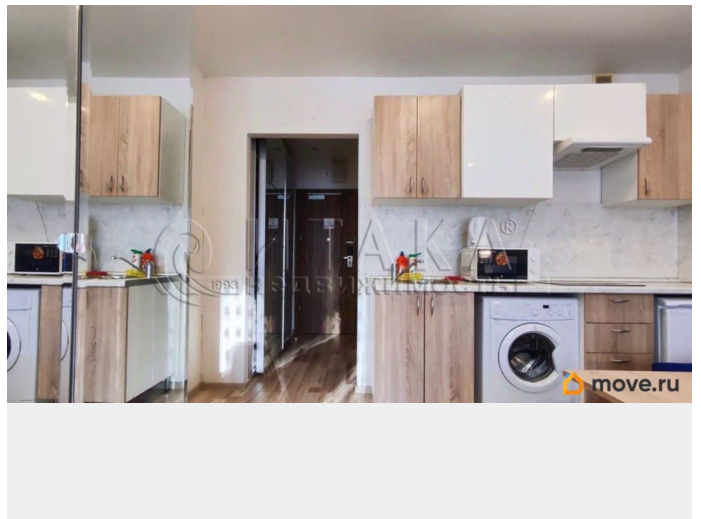
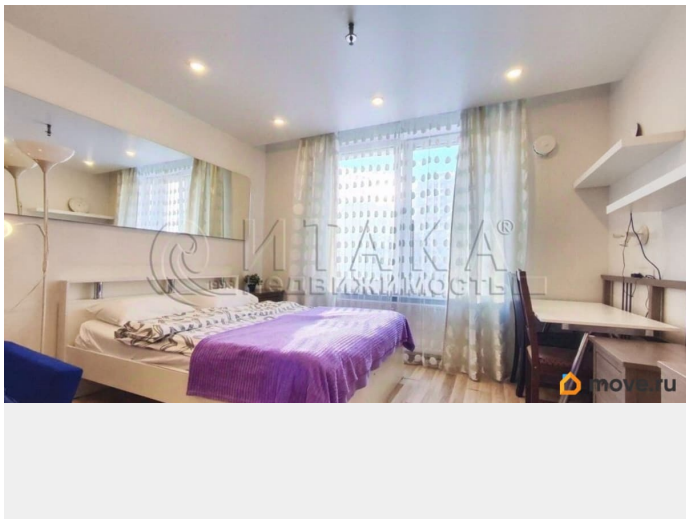
да

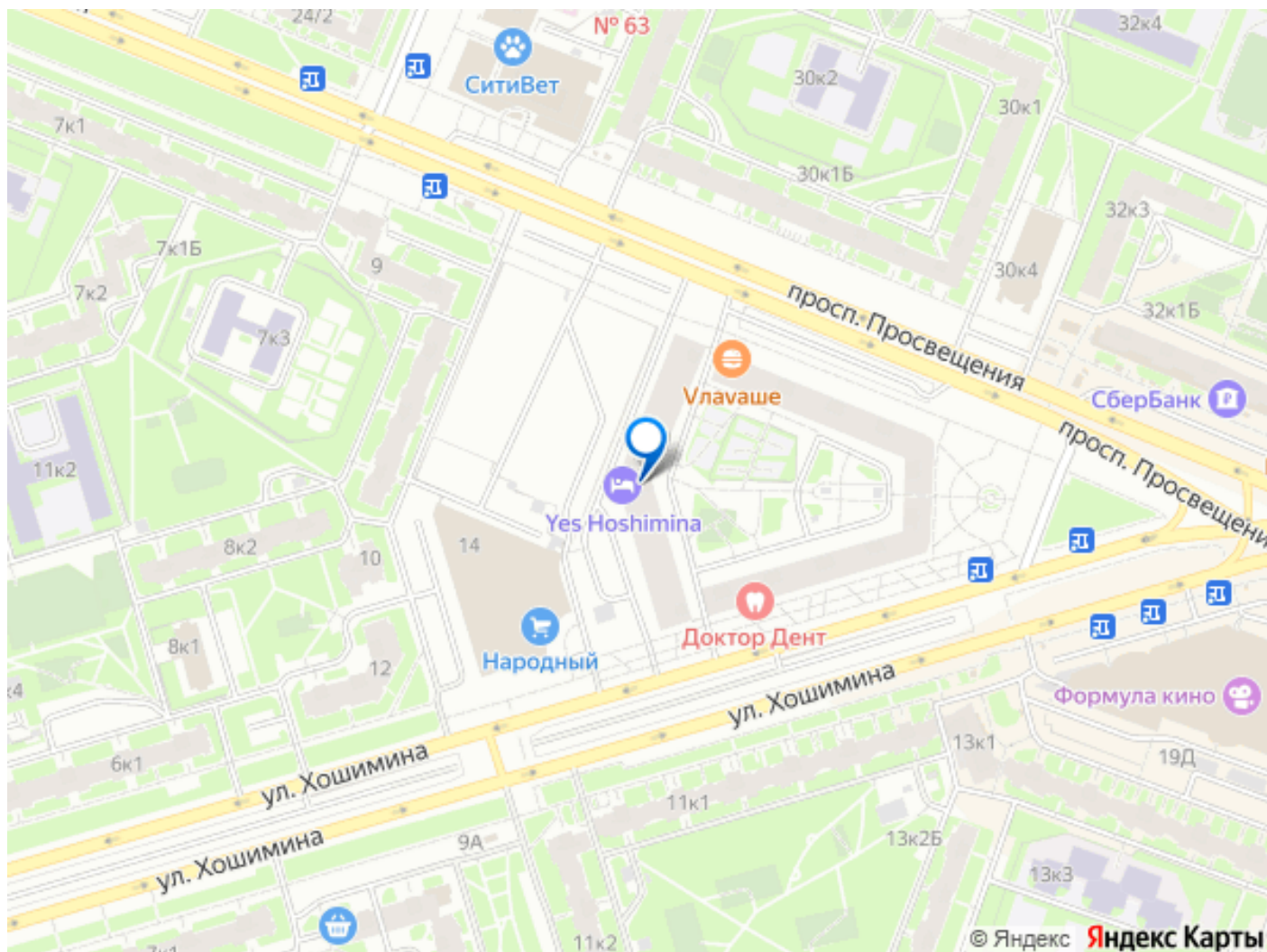
для заметок



Описание

129840076 Продается светлая студия в апартаменте «YES» с отличными видовыми характеристиками в монолитном доме комфорт-класса 2013 г.п. Готовый инвестиционный продукт для сдачи в аренду! Удобная планировка. Просторная комната 17.7 кв.м. с удобной кроватью 160«200 и диваном для отдыха. Кухня 4 кв.м. полностью оборудована всей необходимой техникой. Покупателю в подарок остаются два двухстворчатых шкафа. Просторный совмещённый санузел 3.2 кв.м. Апартамент с сервисом: обеспечивает безопасность и комфорт благодаря круглосуточной охране, видеонаблюдению и закрытой территории. Подземный и наземный паркинг. Бытовые услуги: Прачечная, химчистка, глажка. Питание: ресторан с доставкой в апартаменты. Спорт: фитнес-клуб сети «Спортлайф» на первом этаже. Во дворе расположена оборудованная детская и спортивная площадка. В доме расположены пункты выдачи: OZON, Wildberries, LAMODA. Инфраструктура района развита: в пешей доступности находятся школы, детские сады, гипермаркеты «Лента», « ОКЕЙ», а также торговые центры « Норд», « Гранд-Каньон», «Шуваловский» с широким выбором магазинов и услуг. До станции метро «проспект Просвещения» пешком 3 минуты. До центра города-музея Санкт-Петербург с уникальной красивой имперской архитектурой знаменитых памятников можно добраться на метро по синей ветке за 20 минут. Удобный выезд на КАД и ЗСД. Остановка общественного транспорта в 250 метрах Итака. Работаем с 1993 года.





Move.ru - вся недвижимость России