

Создано: 19.01.2026 в 10:14

Обновлено: 14.02.2026 в 16:11

<https://spb.move.ru/objects/9288119967>

Юлия Слинко, Кайман

79818226721

**Санкт-Петербург, улица
Инструментальщиков, 18**

8 950 000 ₽

Санкт-Петербург, улица Инструментальщиков, 18

Округ

[СПБ, Курортный район](#)

Квартира

Количество комнат

1

Высота потолков

2.8 м

Жилая площадь

10.7 м²

Площадь кухни

4 м²

Общая площадь

27.8 м²

Этаж

2/5

Детали объекта

Тип сделки

Продам

Раздел

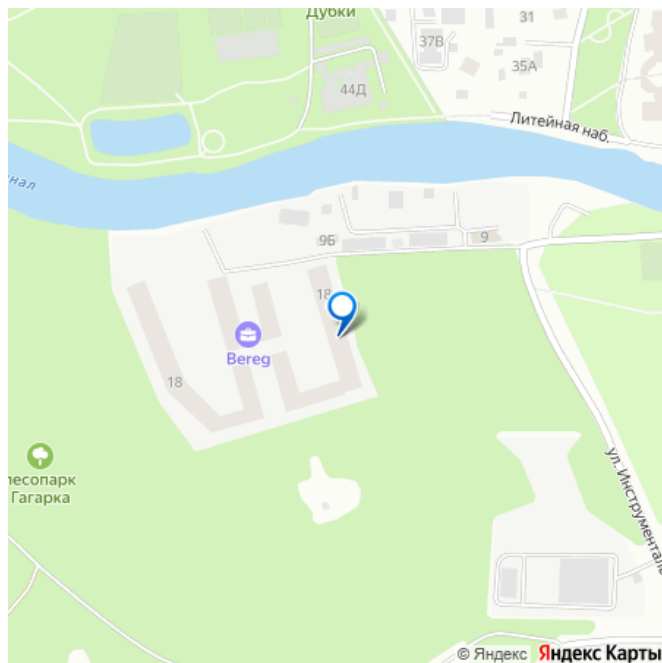
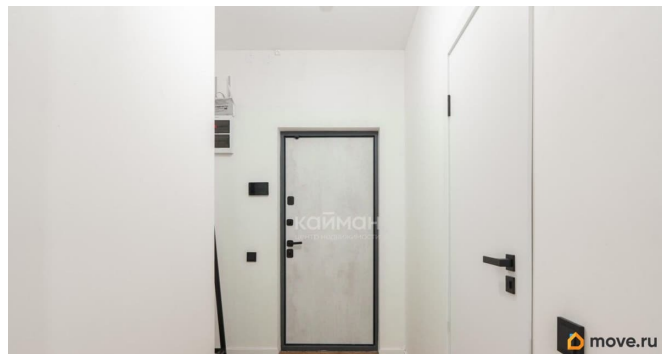
[Квартиры](#)

Тип балкона

лоджия

Тип санузла

для заметок



совмещенный

Вид из окна

на улицу

Ремонт

евро

Квартира в новостройке

да

Год сдачи

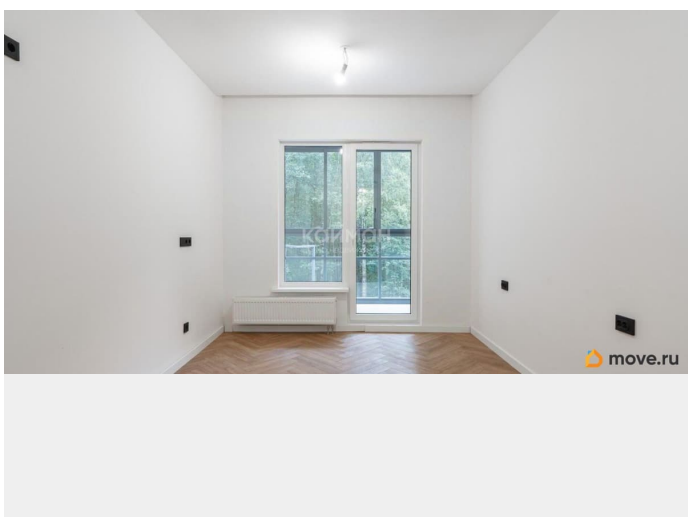
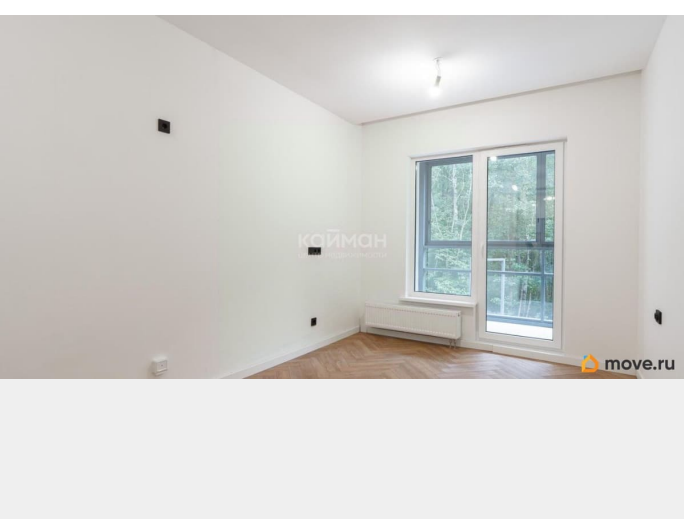
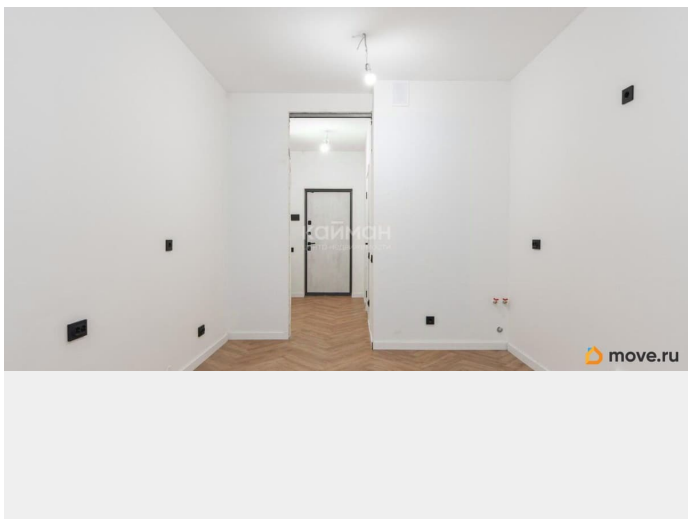
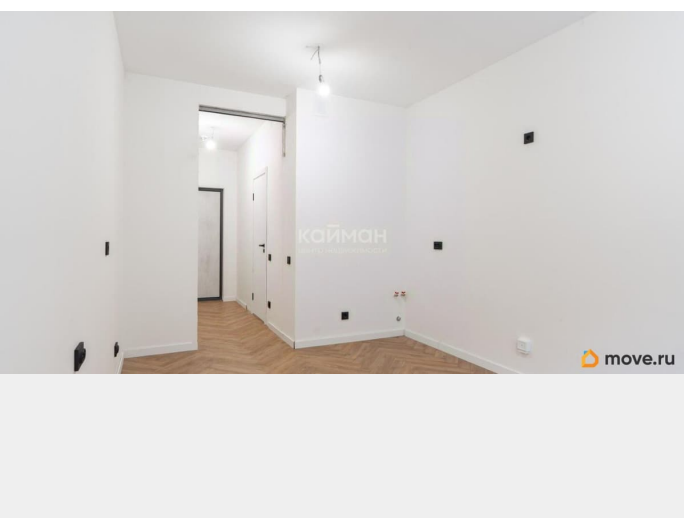
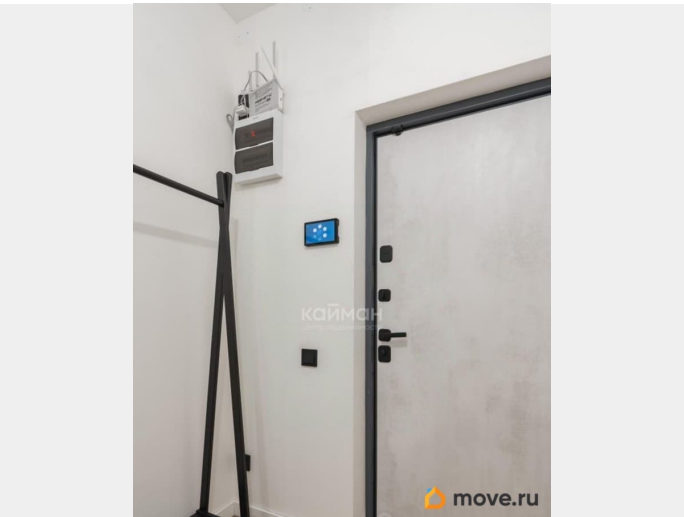
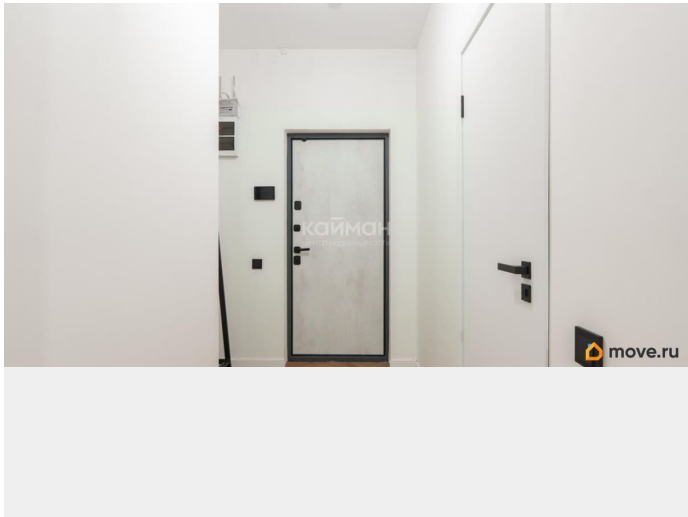
2 квартал 2024 г.

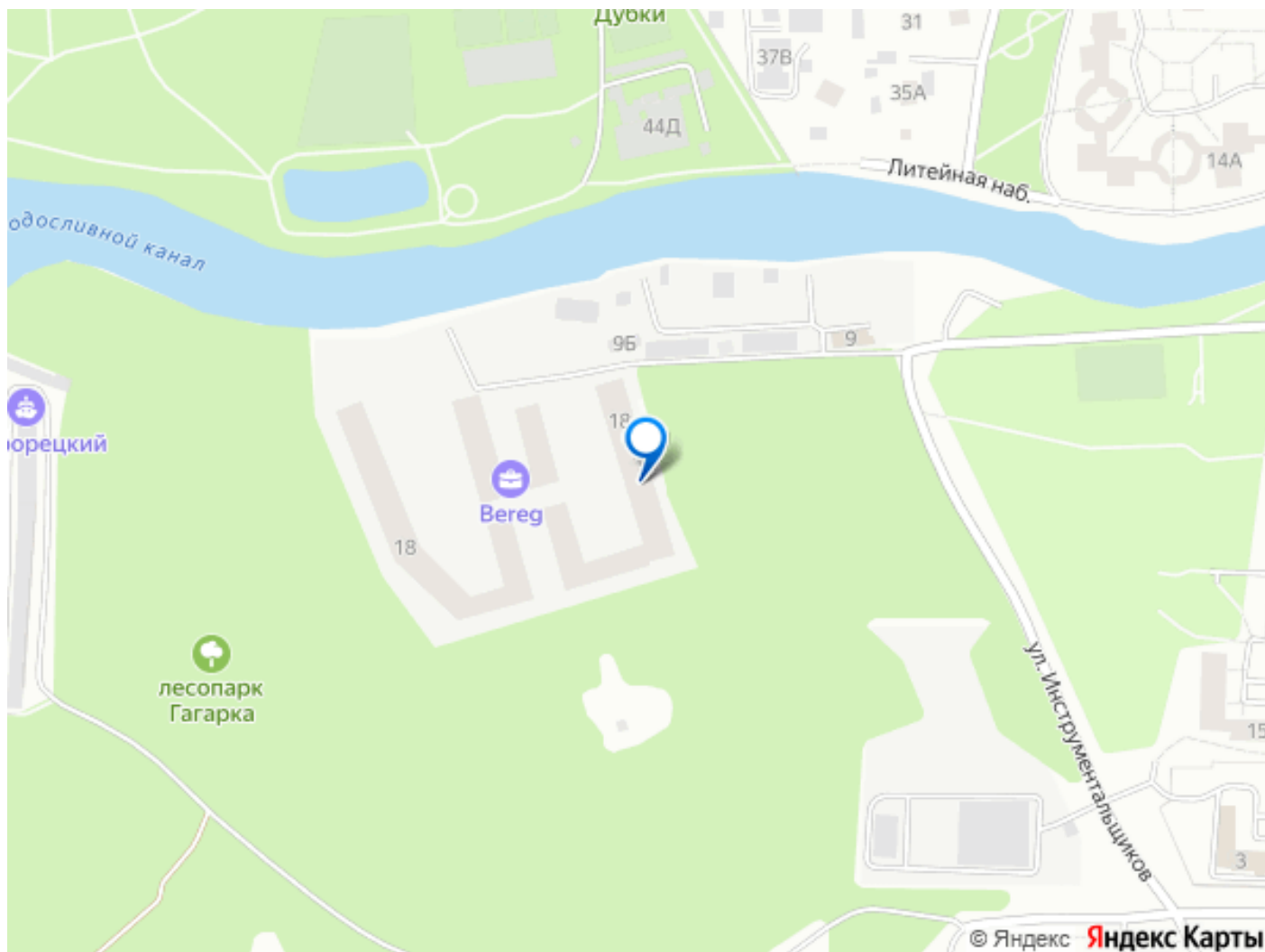
лифт, парковка

Описание

Арт. 90971943. Добрый день! Продаем апартамент-студию 27,8 м2 с ЧИСТОВОЙ отделкой и видом на лес :) !Продажа БЕЗ КОММИССИИ! ПРО ДОКУМЕНТЫ: Единственный ВЗРОСЛЫЙ собственник. Приобретали помещение БЕЗ использования материнского капитала в 2024 г. по договору долевого участия от застройщика. НЕТ обременений и долгов. Покажем ПОЛНУЮ стоимость в договоре. Покажем все документы. БЫСТРЫЙ выход на сделку. Прямая продажа. При необходимости поможем вам с ипотечным одобрением. ПРО АПАРТАМЕНТ: Вместительная, светлая студия 27,8 м2 без учета лоджии с готовым ремонтом. Просторная комната почти 15 м2 с выходом на большую лоджию и видом на лес; В прихожей предусмотрено место под встроенный шкаф - Совмещенный с/у с душевой кабиной Окна увеличенного размера дают дополнительное ощущение простора. Это идеальный вариант как для самостоятельной загородной жизни, так и для сдачи в посуточную или долгосрочную аренду. Во всех апартаментах установлена

система «умный дом»: видеонаблюдение по ВСЕЙ территории комплекса, даже в отдаленных уголках и у выходов к реке, у вас всегда есть к этому доступ с телефона; есть датчики протечки воды и вскрытия дверей, дистанционное управление счетчиками и еще много всего :) ПРО ДОМ: «Bereg.Курортный» - комплекс 2024 года постройки от застройщика ELEMENT. Прилегающая к дому территория - ЗАКРЫТЫЙ большой двор без машин, во дворе современная детская площадка и зоны отдыха. В доме 5 этажей, для удобства жильцов установлено 2 лифта. Для встреч на 1 этаже есть лобби со стойкой рецепции, зоной ожидания с камином и массажными креслами. Комплекс обеспечен всей инфраструктурой для комфортной жизни: собственникам доступна бесплатная спа-зона с БАССЕЙНОМ, сухой сауной и тренажерным залом. Курортная атмосфера поддерживается беседками для отдыха, детскими площадками в эко-стиле, променадом на набережной с островками для медитации. Комплекс расположен в окружении заповедных зон, напротив парка Дубки, на 1 линии канала. Собственная набережная и променад с видом на воду, ухоженный ландшафт, удобные лежаки, эко-тропа с выходом в лесопарк. - В радиусе 1,5 километров от комплекса расположено несколько супермаркетов, ресторанов и баров, Сестрорецкий яхт-клуб, конный клуб Дубки, - Спортивный комплекс и стадион, - 3 общеобразовательные школы и 6 детских садов. - Комплекс расположен непосредственно в лесопарке Гагарка Станция метро «Беговая» в 20 минутах на машине; Ж/д станция «Сестрорецк» в 15 минутах пешком. БЕСПЛАТНО ПРОКОНСУЛЬТИРУЮ по сделке. Звоните!





Move.ru - вся недвижимость России