

🕒 Создано: 13.03.2026 в 10:38

🔄 Обновлено: 16.04.2026 в 09:57

Анна Магдей, Магазин Квартир

79811130142

Санкт-Петербург, улица Архивная, 3к1

7 105 030 ₹

Санкт-Петербург, улица Архивная, 3к1

Округ

[СПБ, Невский район](#)

Квартира

Количество комнат

1

Высота потолков

2.7 м

Жилая площадь

15.9 м²

Площадь кухни

5 м²

Общая площадь

27.95 м²

Этаж

8/17

Детали объекта

Тип сделки

Продам

Раздел

[Квартиры](#)

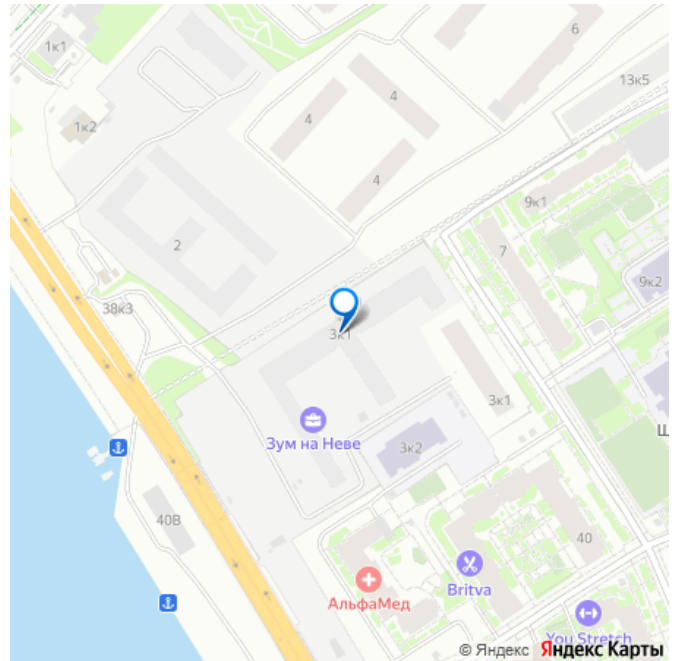
Тип санузла

совмещенный

Ремонт

без ремонта

для заметок



Квартира в новостройке

да

Год сдачи

1 квартал 2026 г.

Покупка в ипотеку

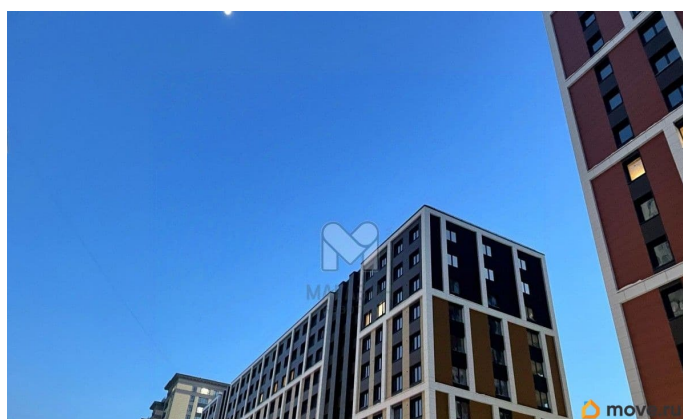
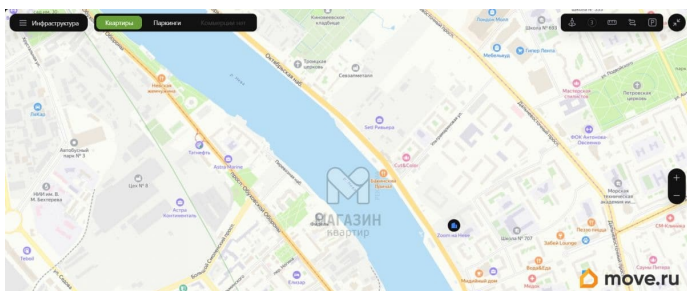
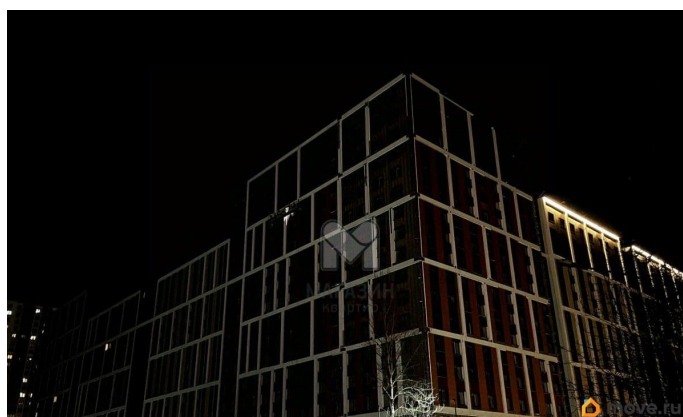
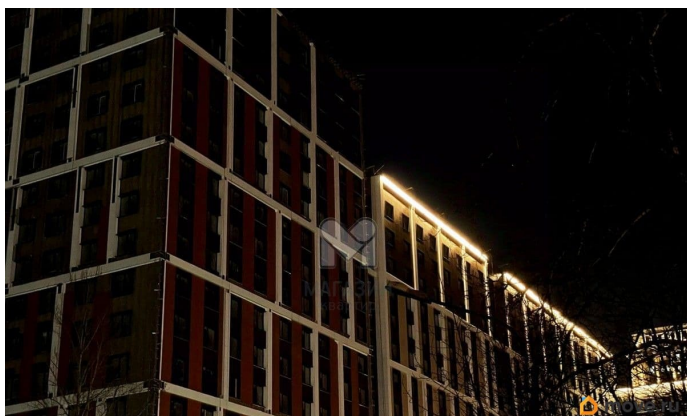
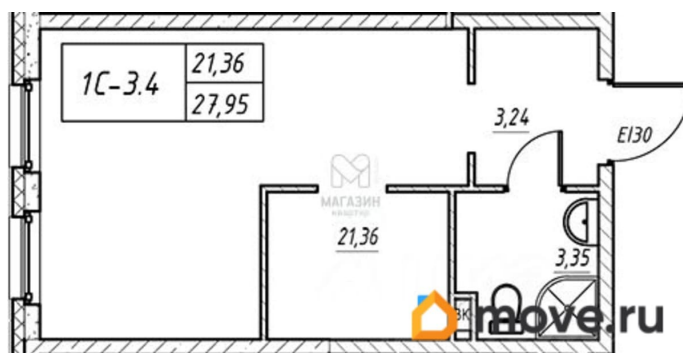
да

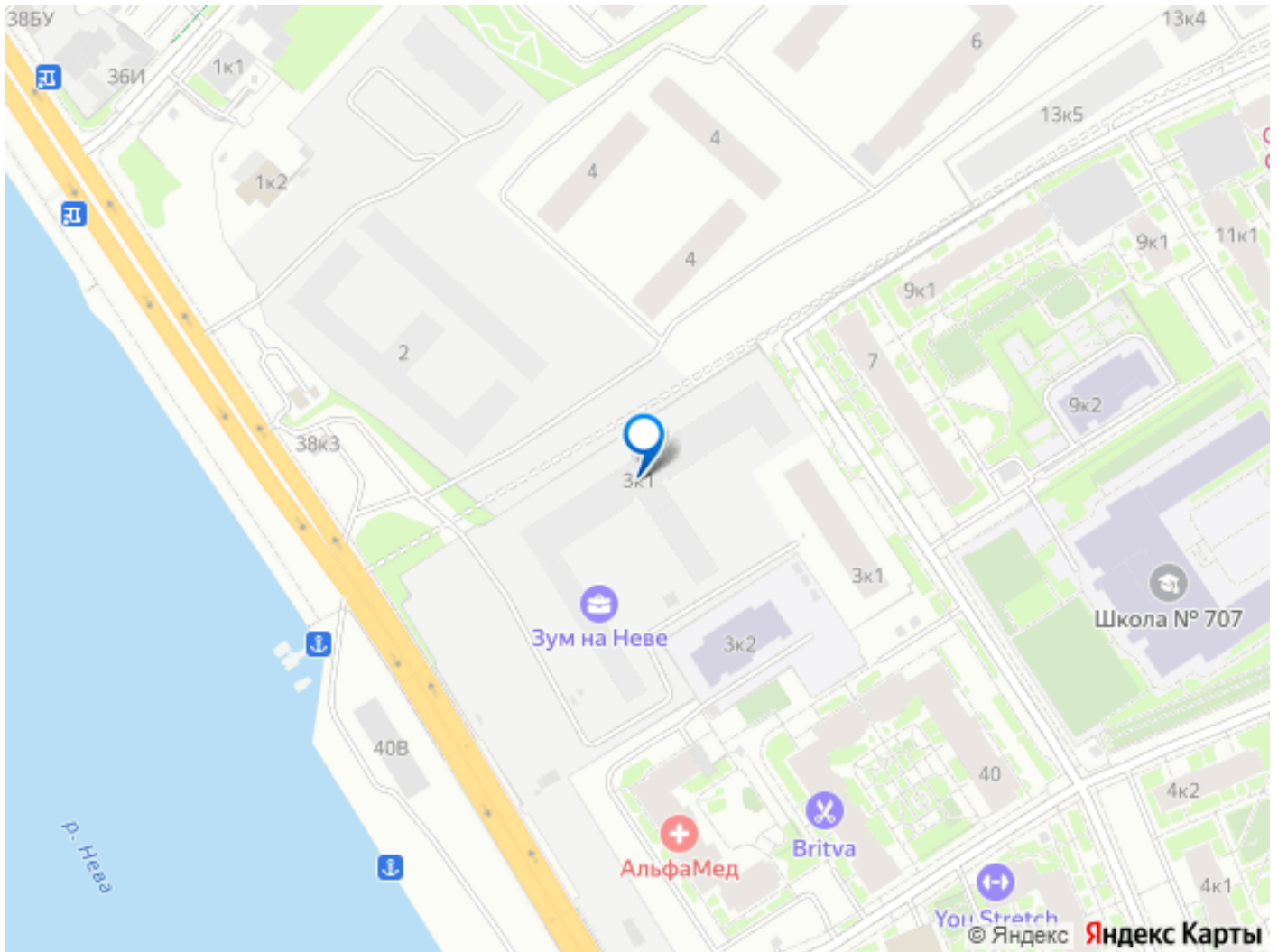
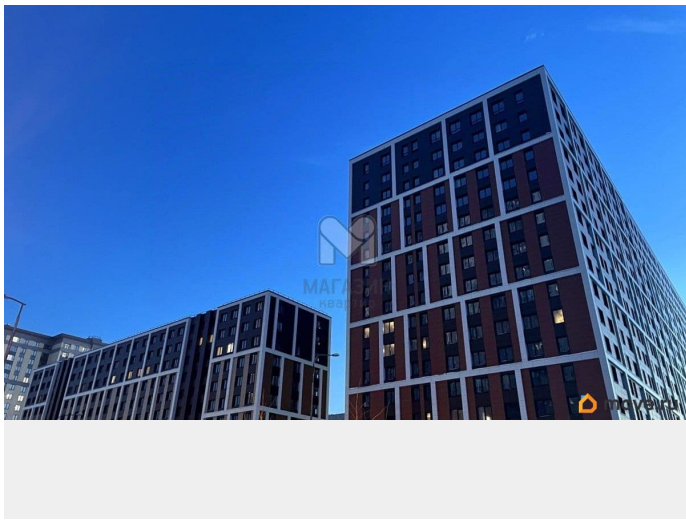
возможна ипотека, лифт

Описание

ДОХОДНОСТЬ ПРОЕКТА МОЖЕТ ДОСТИГАТЬ 30% уже построен большой Смоленский мост, обеспечивающий прекрасную транспортную доступность. отличный инвестиционный проект отделка чистовая Комплекс апартаментов включает в себя 2 корпуса переменной этажности: от 11 до 17 этажей. Сдержанные и монументальные фасады в неоклассическом стиле, выполнены в едином стиле с окружающими кварталами. В каждом корпусе спроектированы места для хранения колясок, велосипедов и самокатов. В проекте предусмотрено дизайнерское лобби с зоной ресепшен. без отделки, можно обсудить отделку разного вида, высота потолков от 2,7 метров. Из окон открываются прекрасные виды на воду и центр города. В проекте предусмотрена концепция двор без машин. На закрытой территории ведется постоянное видеонаблюдение. Благоустройство территории включает зоны отдыха, детские и спортивные площадки. Для владельцев автомобилей предусмотрен подземный отапливаемый паркинг с прямым доступом на лифте. Комплекс апартаментов расположен на первой линии Октябрьской набережной в Невском районе. На автомобиле 12 минут до КАД и 10 минут до центра. Метро «Улица Дыбенко» — 10 минут транспортом.

Набережная Невы находится в буквальном смысле в минуте ходьбы от комплекса. Рядом с проектом есть крупные торговые комплексы — «Лондон-Молл» и ТК «Невский». В шаговой доступности находится парк Строителей, где есть все для отдыха и занятий спортом. ЗВОНИТЕ в любое время!! ЖДЕМ НА ПРОСМОТР! организуем мебель, ПИШИТЕ! Идентификатор объекта: V13686.





Move.ru - вся недвижимость России