

🕒 Создано: 01.04.2025 в 18:22

🔄 Обновлено: 15.04.2026 в 17:48

**ФСК, ФСК**

**79940292207**

**Санкт-Петербург, улица Архивная, 3к1**

**6 148 044 ₽**

Санкт-Петербург, улица Архивная, 3к1

Округ

[СПБ, Невский район](#)



**Квартира**



Количество комнат

1

Высота потолков

2.7 м

Жилая площадь

20.5 м<sup>2</sup>

Общая площадь

27.9 м<sup>2</sup>


Этаж


8/17

КОМНАТНОСТЬ  
С

ПЛОЩАДЬ  
27.44 м<sup>2</sup>

ЭТАЖ  
8





**Детали объекта**

Тип сделки

Продам

Раздел

[Квартиры](#)

Вид из окна

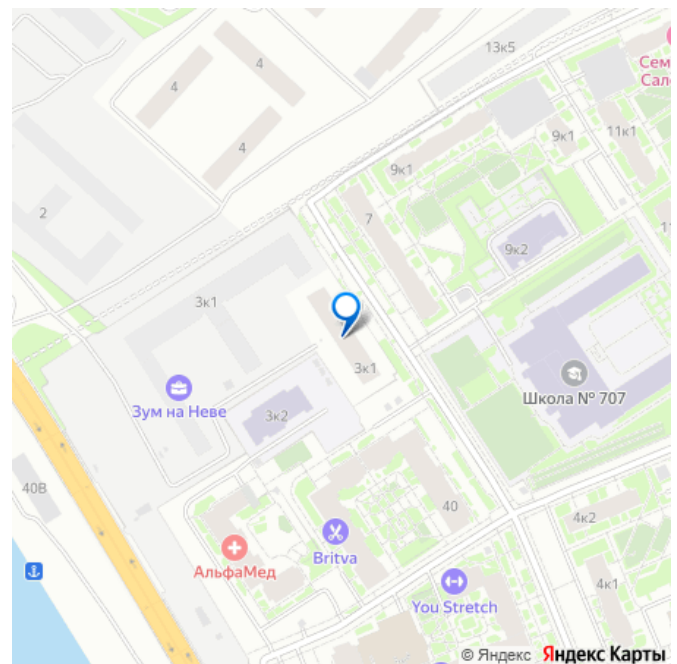
на улицу

Ремонт

без отделки

Квартира в новостройке

да



Год сдачи

1 квартал 2026 г.

---

Покупка в ипотеку

да

---

возможна ипотека, лифт

## Описание

Цена со скидкой до 30% в прямой продаже от застройщика — только в этом месяце. На апартаменты действует беспроцентная рассрочка. Роскошные виды на Неву.

Апартамент-студия в комплексе класса бизнес-лайт Зум на Неве на 8-м этаже. Общая площадь 27,9. Предчистовая отделка. Зум на Неве расположен в новом месте силы рядом с центром города на первой линии

Октябрьской набережной в Невском районе, всего в 7 км от исторической части Санкт-Петербурга. Большой выбор эргономичных и максимально продуманных планировок позволит каждому найти вариант по душе.

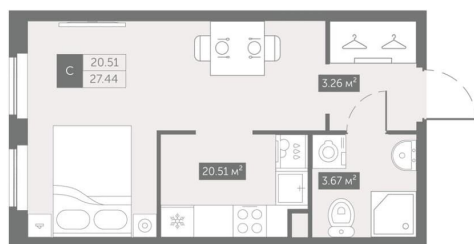
Панорамные виды на Неву, благоустроенные дворы, детская игровая комната, подземный паркинг, коммерческие зоны на первом этаже, это и многое другое делает Зум на Неве идеальным местом для жизни.

Особенности: - Панорамные виды на Неву и город; - 10 мин. до Парка Строителей, 15 мин. до Лондон-молла, Ленты, Максидома, 15 мин. до метро «ул. Дыбенко», 12 мин. до КАД, 10 мин. до центра; - Единая архитектурная концепция. Сдержанные и монументальные фасады в неоклассическом стиле; - Парадный лобби для жильцов. Единый вход в комплекс с администратором, зоной ресепшн и охраной, зоной для бесконтактной доставки посылок и еды; - Подземный отапливаемый паркинг с доступом из парадной; - Доступно 3 варианта отделки на выбор: черновая,

предчистовая (White Box) и чистовая; - Зоны отдыха для взрослых и детей, Wi-Fi-покрытие во дворе и в паркинге, зоны для питомцев, арт-объекты и много другое. В шаговой доступности вся необходимая инфраструктура от детских садов и школ до супермаркетов и салонов красоты; - Все происходящее контролируется видеокамерами, а покой внутренней территории и безопасность ваших детей гарантируется полным отсутствием транспорта во дворах в концепции «без машин».



zoom на неве

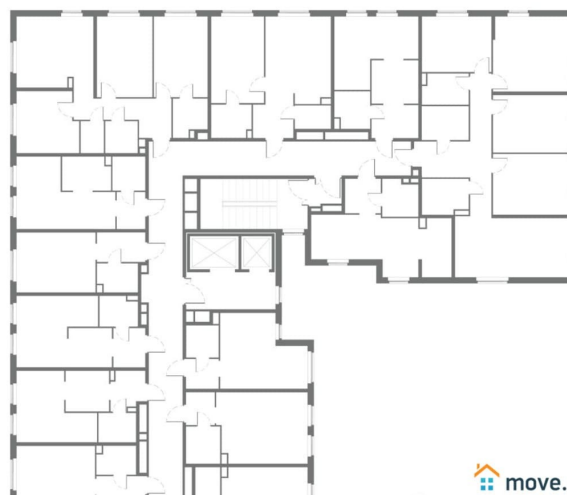
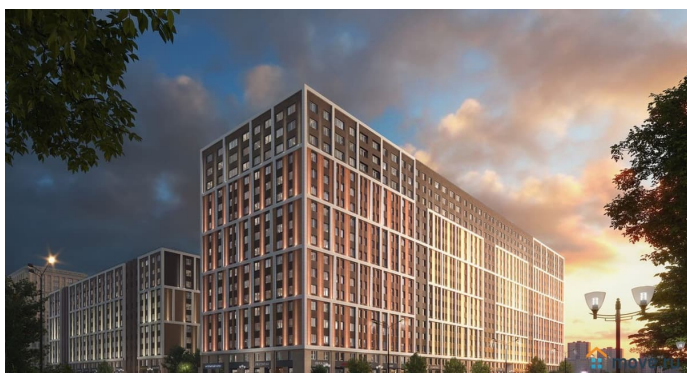


КОМНАТНОСТЬ  
С

ПЛОЩАДЬ  
27.44 м²

ЭТАЖ  
8

move.ru



move.ru

