

🕒 Создано: 01.04.2025 в 17:26

🔄 Обновлено: 03.04.2026 в 16:21

ФСК, ФСК

79940292207

Санкт-Петербург, улица Архивная, 3к1

6 206 634 ₽

Санкт-Петербург, улица Архивная, 3к1

Округ

[СПБ, Невский район](#)

для заметок

Квартира

Количество комнат

1

Высота потолков

2.7 м

Жилая площадь

20.5 м²

Общая площадь

27.9 м²

Этаж

12/17

Детали объекта

Тип сделки

Продам

Раздел

[Квартиры](#)

Вид из окна

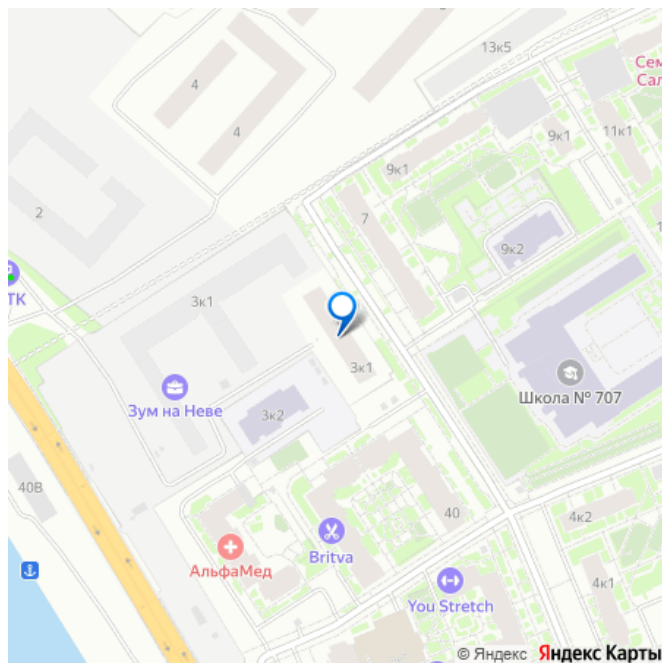
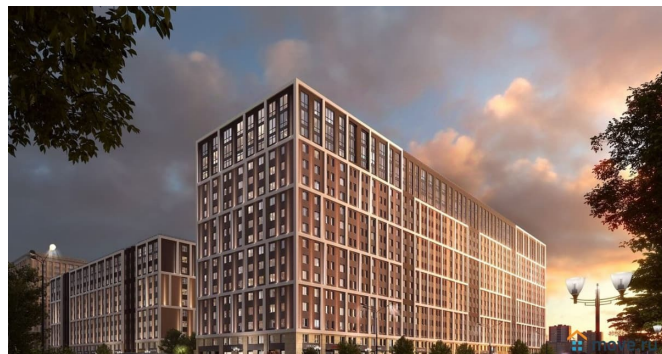
на улицу

Ремонт

без отделки

Квартира в новостройке

да



Год сдачи

1 квартал 2026 г.

Покупка в ипотеку

да

возможна ипотека, лифт

Описание

Цена со скидкой до 30% в прямой продаже от застройщика — только в этом месяце. На апартаменты действует беспроцентная рассрочка. Роскошные виды на Неву.

Апартамент-студия в комплексе класса бизнес-лайт Зум на Неве на 12-м этаже.

Общая площадь 27,9. Предчистовая отделка.

Зум на Неве расположен в новом месте силы рядом с центром города на первой линии

Октябрьской набережной в Невском районе, всего в 7 км от исторической части Санкт-

Петербурга. Большой выбор эргономичных и максимально продуманных планировок

позволит каждому найти вариант по душе.

Панорамные виды на Неву, благоустроенные дворы, детская игровая комната, подземный

паркинг, коммерческие зоны на первом

этаже, это и многое другое делает Зум на

Неве идеальным местом для жизни.

Особенности: - Панорамные виды на Неву и город; - 10 мин. до Парка Строителей, 15 мин.

до Лондон-молла, Ленты, Максидома, 15 мин.

до метро «ул. Дыбенко», 12 мин. до КАД, 10

мин. до центра; - Единая архитектурная

концепция. Сдержанные и монументальные

фасады в неоклассическом стиле; - Парадный

лобби для жильцов. Единый вход в комплекс

с администратором, зоной ресепшн и

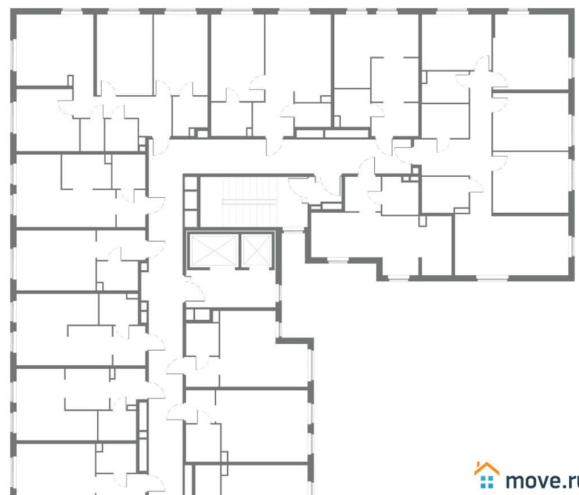
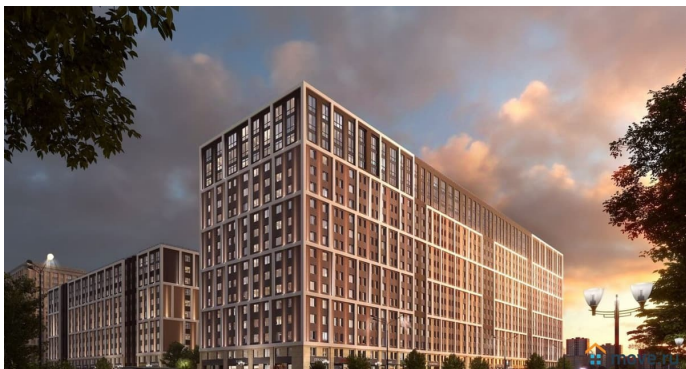
охраной, зоной для бесконтактной доставки

посылок и еды; - Подземный отапливаемый

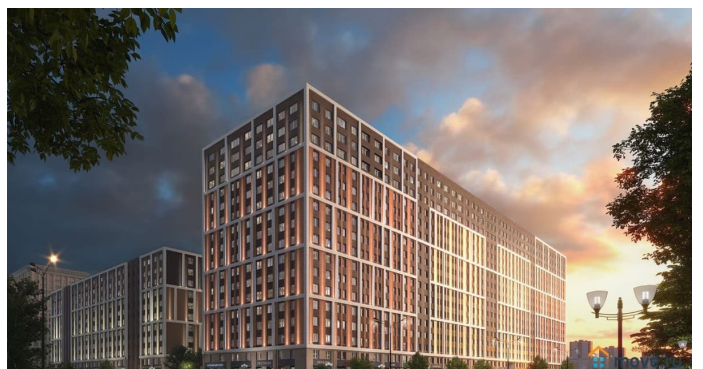
паркинг с доступом из парадной; - Доступно

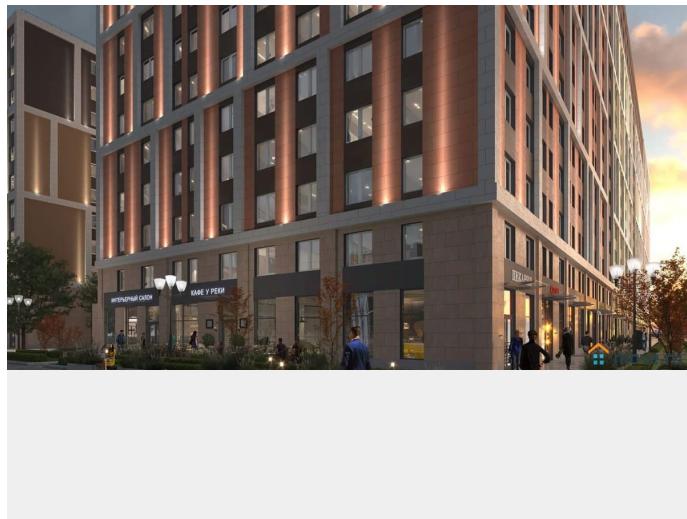
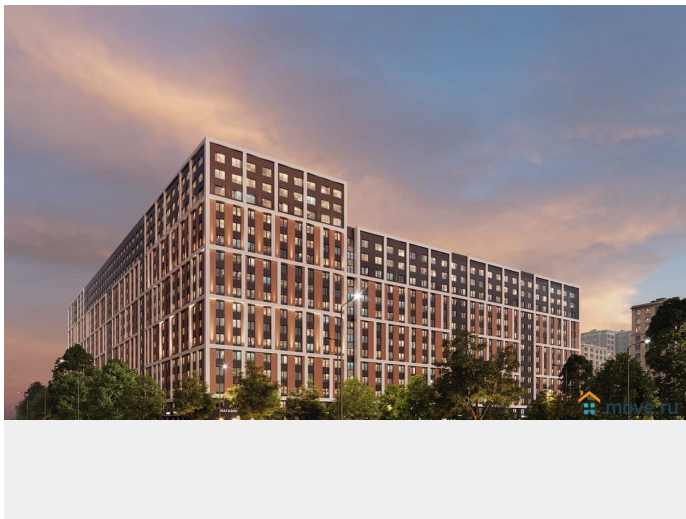
3 варианта отделки на выбор: черновая,

предчистовая (White Box) и чистовая; - Зоны отдыха для взрослых и детей, Wi-Fi-покрытие во дворе и в паркинге, зоны для питомцев, арт-объекты и много другое. В шаговой доступности вся необходимая инфраструктура от детских садов и школ до супермаркетов и салонов красоты; - Все происходящее контролируется видеокамерами, а покой внутренней территории и безопасность ваших детей гарантируется полным отсутствием транспорта во дворах в концепции «без машин».

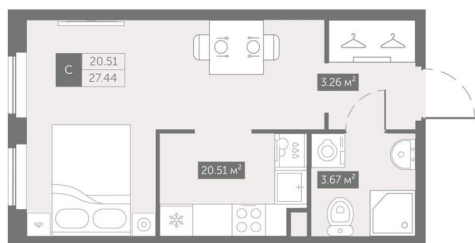


 move.ru





зоом на неве



КОМНАТНОСТЬ
С

ПЛОЩАДЬ
27.44 м²

ЭТАЖ
12
 move.ru

