

🕒 Создано: 15.01.2026 в 17:04

🔄 Обновлено: 11.04.2026 в 16:32

**Санкт-Петербург, 3-й Рабфаковский
переулок, 5к5Л**

6 656 320 ₽

Санкт-Петербург, 3-й Рабфаковский переулок, 5к5Л

Округ

[СПБ, Невский район](#)

Улица

[3-й Рабфаковский переулок](#)

Квартира

Количество комнат

1

Высота потолков

2.7 м

Общая площадь

28.16 м²

Этаж

11/13

Детали объекта

Тип сделки

Продам

Раздел

[Квартиры](#)

Квартира в новостройке

да

Год сдачи

3 квартал 2027 г.

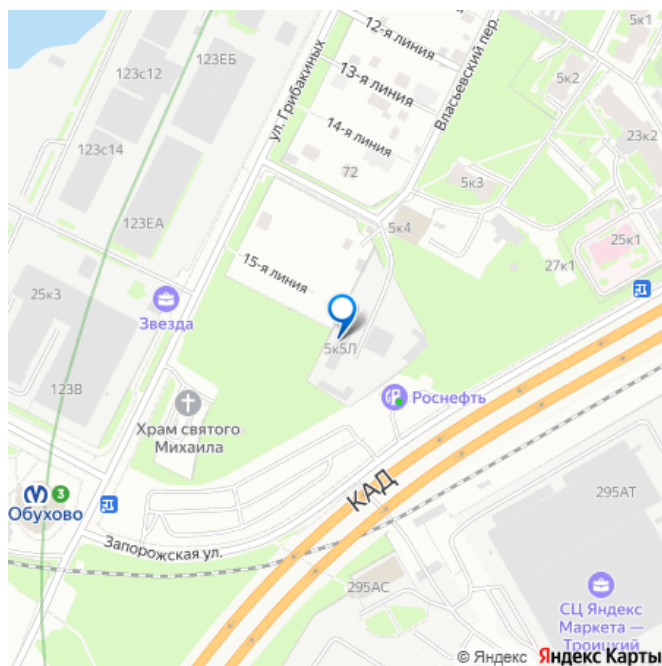
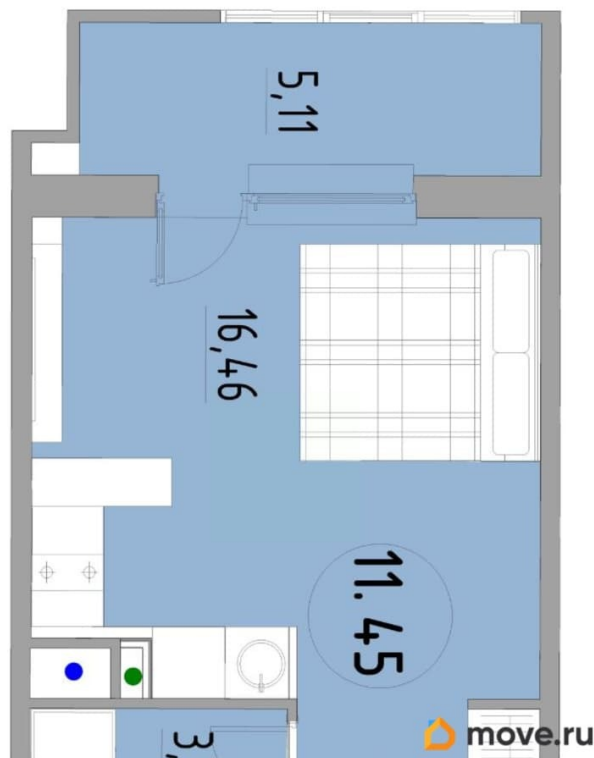
лифт

<https://spb.move.ru/objects/9288056014>

**СЗ ТРОИЦКОЕ ПОЛЕ, СЗ ТРОИЦКОЕ
ПОЛЕ**

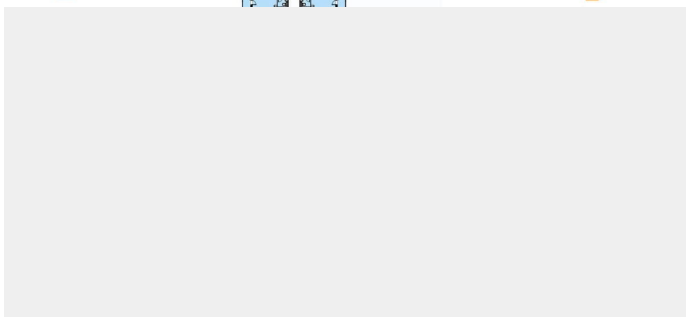
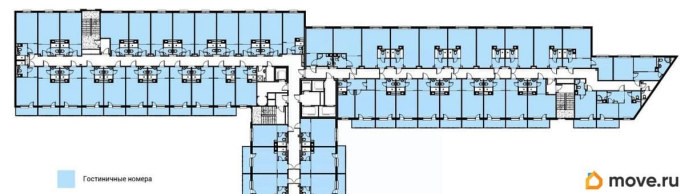
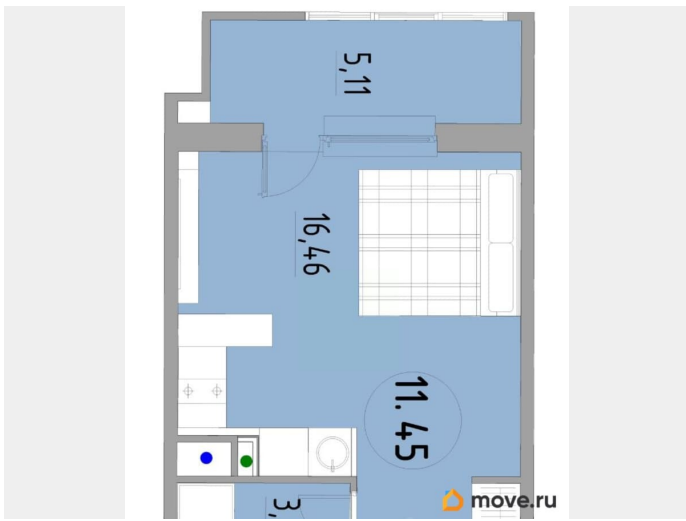
79830680399

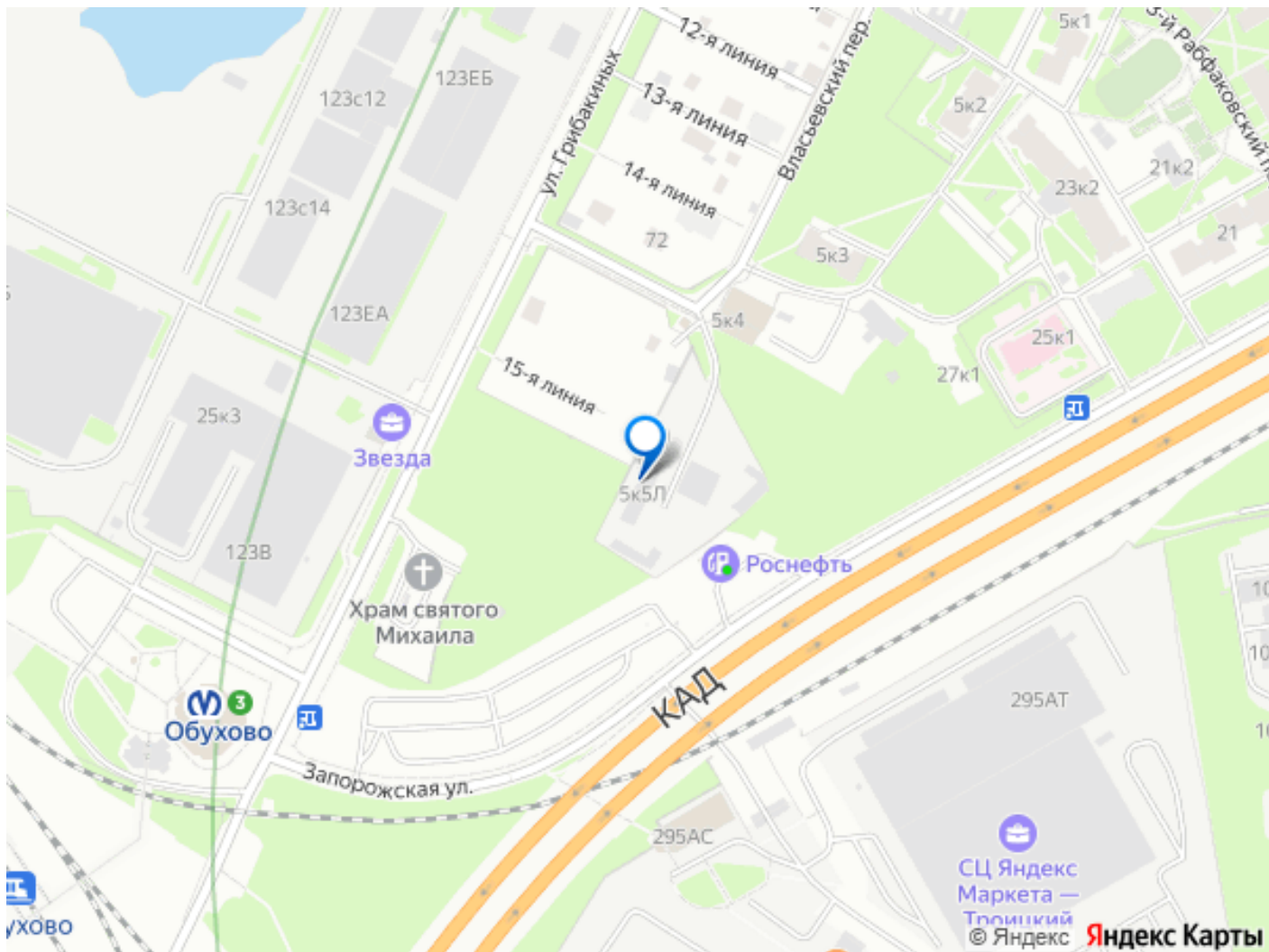
для заметок



Описание

Cosmos Smart Yuzhny это прежде всего инвестиционный продукт! Приобретая гостиничный номер, Вы не просто покупаете объект недвижимости, а получаете высокодоходную долю в отельном бизнесе федерального гостиничного оператора Cosmos Hotel Group: - Отельный сервис три звезды - Управление профессиональным отельным оператором - Краткосрочная аренда - максимальная выгода для инвесторов - Прибыль выше чем от депозита и других способов инвестирования - При заключении ДДУ клиент заключает предварительный договор аренды с УК на 4 года 13-ти этажный гостиничный комплекс включает в себя 670 гостиничных номеров, площадью от 18,53 до 40,29 кв.м. Номера сдаются с полной чистовой отделкой и оснащением! В каждом номере полноценная двуспальная кровать, шкаф для одежды и обязательно шторы блэкаут для комфортного отдыха, а также будет установлена система кондиционирования. Санузлы отделаны керамогранитом, укомплектованы зеркалами с подсветкой, душевыми кабинами со стеклянным ограждением Номера передаются отельному оператору полностью готовыми для приема гостей: - кухонный гарнитур с мойкой из искусственного камня, - обеденная группа, - встроенный холодильник, - вытяжка - варочная панель. Мы гарантируем инвесторам доход в договоре аренды - Начиная с 30 декабря 2027 года - В размере 40 000 рублей в месяц.





Move.ru - вся недвижимость России