

ГК Запстрой, «ГК Запстрой»  
**89251234567**

Создано: 17.02.2026 в 05:06  
Обновлено: 18.02.2026 в 05:07

Ленинградская область, Гатчинский район, Коммунар, ул. Славянская, 1

**4 470 000 ₽**

Ленинградская область, Гатчинский район, Коммунар, ул. Славянская, 1

Улица

[улица Славянская](#)

Шоссе

[Красносельское](#)

**Квартира**

Количество комнат

1

Общая площадь

28.1 м<sup>2</sup>

Этаж

6/8

**Детали объекта**

Тип сделки

Продам

Раздел

[Квартиры](#)

Ремонт

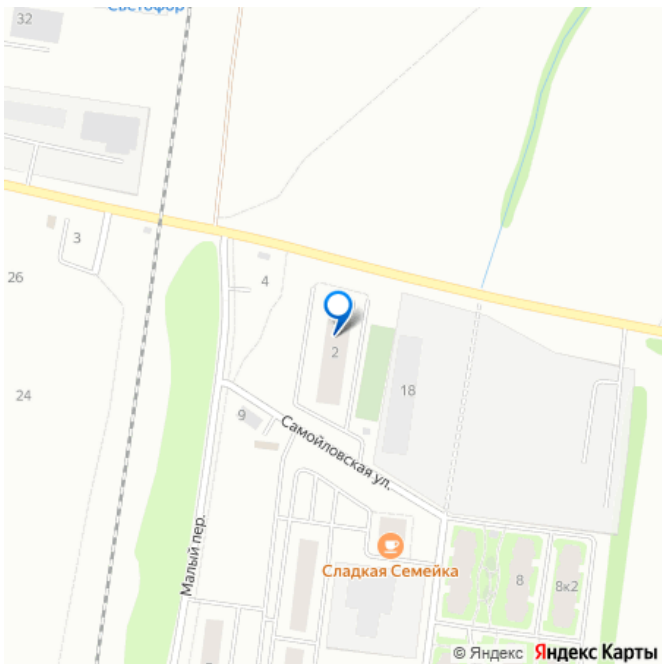
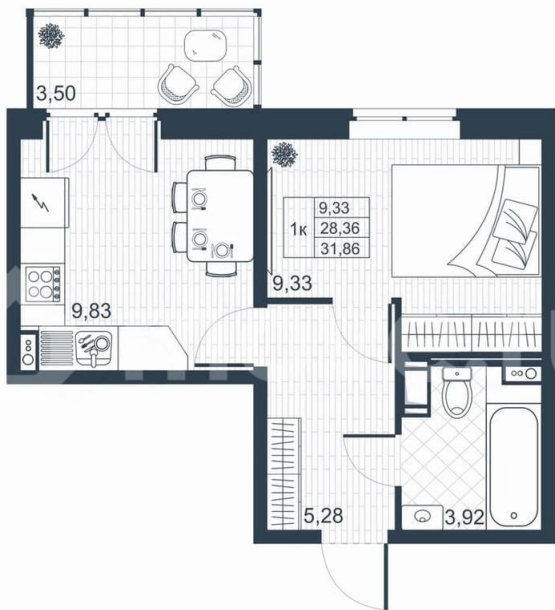
с отделкой

Квартира в новостройке

да

**Описание**

для заметок



Продается уютная квартира в строящемся ЖК комфорт-класса Ново-Антропшино. Квартира с продуманной планировкой, которая позволяет максимально эффективно использовать каждое помещение - это позволит получить максимум комфорта для жизни. Жить за городом – не значит далеко, ЖК Ново-Антропшино находится сразу у Ж/Д станции Антропшино, всего 25 минут и вы у метро Купчино, или 43 минуты и вы в центре города на Витебском вокзале рядом с метро Пушкинская и Звенигородская! Без пробок, без стресса, без светофоров! Отправляйтесь утром в город, а вечером возвращайтесь в тишину! Ваше время дороже пробок! ЖК Ново-Антропшино — современный малоэтажный комплекс в стиле «Urban village», сочетает преимуществ загородной жизни и городской инфраструктуры.

**ПРЕИМУЩЕСТВА ЖК:** — малоэтажные дома 3-9 этажей — собственные котельные — безбарьерная среда — круглосуточное видеонаблюдение — более 100 камер видеонаблюдения — большое количество парковочных мест — спортивные площадки с тренажерами, гимнастическими комплексами и воркаут-зонами — игровые площадки для детей разных возрастов — зоны тихого отдыха со скамейками, гамаками, оборудованием для настольных игр — дизайнерские холлы и двери премиум-класса — современная отделка — чистовая и предчистовая — мобильное приложение «Брелок» — живописная природа и свежий воздух в любое время года — в пешей доступности Ж/Д станция и остановка автобусов — развитая социальная инфраструктура: 3 школы в Коммунаре, строящийся детский сад (срок сдачи не позднее августа 2026 г.), аптеки, супермаркет, пункты выдачи Ozon и

Wildberries, пекарня-кондитерская, автосервис и мойка, салон красоты. Рядом с ЖК находятся (до всех организаций идут прямые автобусы): — поликлиника для взрослых и детей — четыре детских сада — три общеобразовательные школы — школа искусств — Торговые центры “Куб” и “Март”, в которых расположены “Пятерочка”, “Семишагофф” “Красное&Белое”, Аптеки, Салоны красоты, Зоосалон, а также детские секции и занятия. РАСПОЛОЖЕНИЕ: ЖК «Ново-Антропшино» находится в северной части города Коммунар (ул. Славянская) Ленинградской области. ЖД станция «Антропшино» находится в 300 метрах от ЖК, электрички ходят регулярно, всегда без пробок и пересадок. Автобусная остановка находится в 650 метрах от ЖК. — до станции метро Купчино - 25 минут на электричке — до станции метро Пушкинская/Звенигородская (Витебский вокзал) - 43 минуты на электричке — на автобусе можно добраться до станции метро Московская — ближайший съезд на КАД в 30 минутах (23 км) на автомобиле — аэропорт Пулково в 45 минутах (26 км ) на автомобиле — дворцово-парковые ансамбли Павловска и Пушкина - на электричке 5 и 10 минут, соответственно. В ЖК «Ново-Антропшино» доступно несколько вариантов оплаты: ипотека с минимальным первоначальным взносом, материнский капитал, несколько вариантов рассрочек, а также мы предлагаем услугу Trade-in. С нами вы можете быть уверены в безопасности сделки, так как мы работаем по системе эскроу-счетов. Мы гордимся своей репутацией застройщика, который раньше срока сдает все объекты!

