

Создано: 29.12.2025 в 23:03

Обновлено: 21.01.2026 в 17:21

Санкт-Петербург, улица Дудко, 29К1

6 399 000 ₽

Санкт-Петербург, улица Дудко, 29К1

Округ

[СПБ, Невский район](#)

Улица

[улица Дудко](#)

Квартира

Количество комнат

1

Жилая площадь

16.4 м²

Площадь кухни

5.3 м²

Общая площадь

28.3 м²

Этаж

1/5

Детали объекта

Тип сделки

Продам

Раздел

[Квартиры](#)

Тип санузла

совмещенный

Вид из окна

на улицу

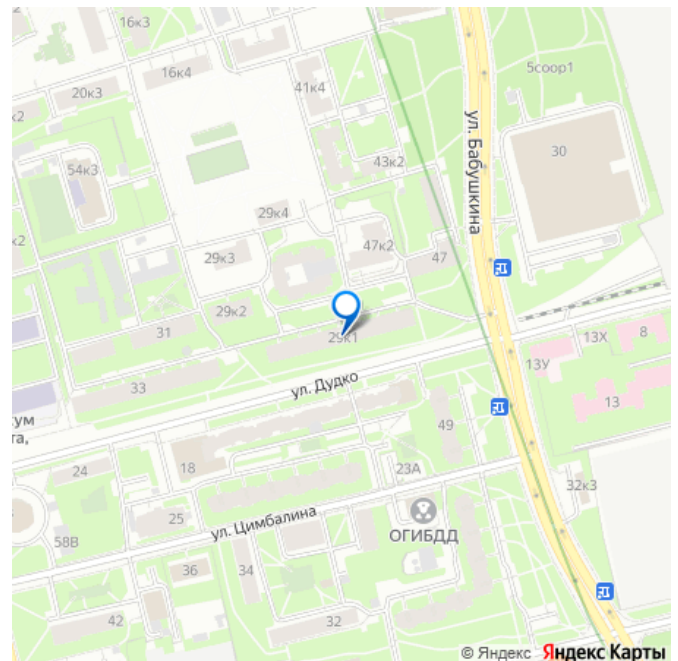
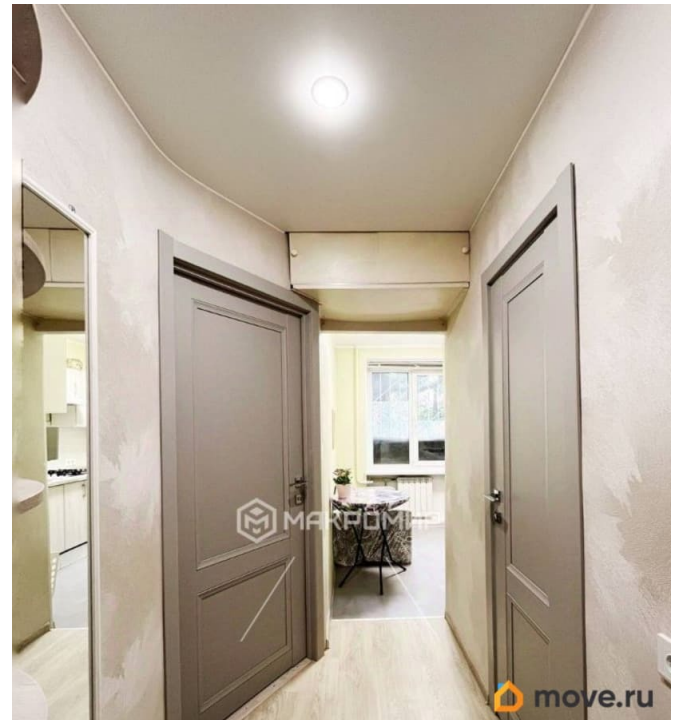
<https://spb.move.ru/objects/9287748834>

Виолетта Янес, МАКРОМИР

НЕДВИЖИМОСТЬ

79112529105

для заметок



Ремонт

косметический

Покупка в ипотеку

да

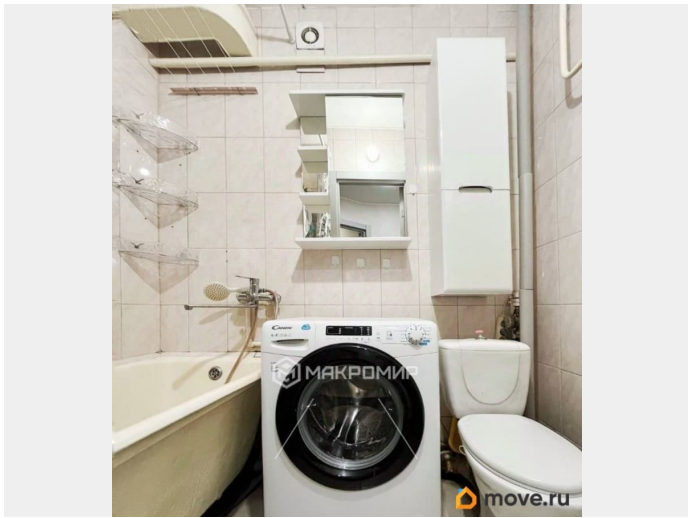
возможна ипотека

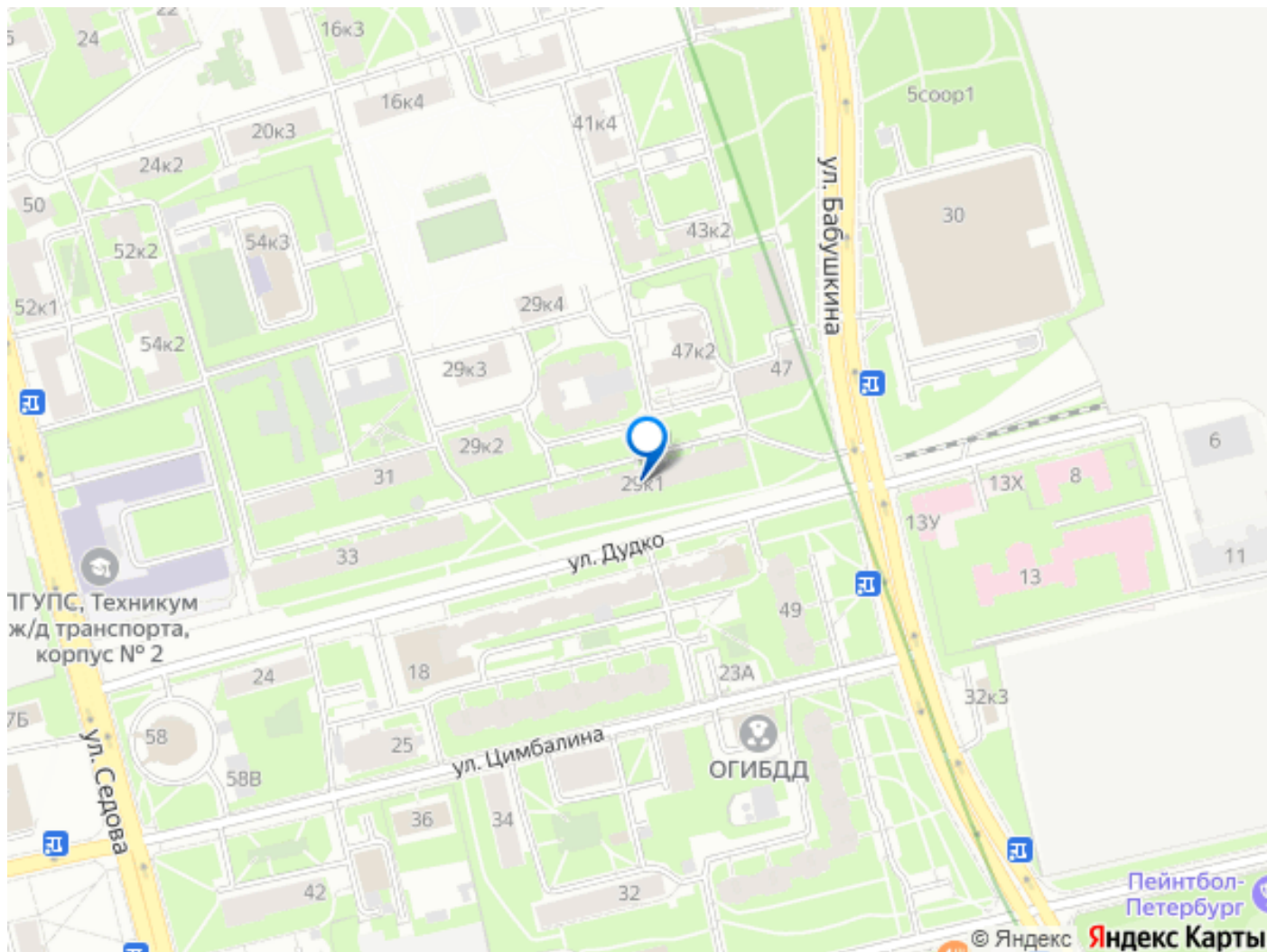
Описание

Арт. 114777178 Добрый день! Вашему вниманию представляем УЮТНУЮ И ПОЛНОСТЬЮ ОТРЕМОНТИРОВАННУЮ ОДНОКОМНАТНУЮ КВАРТИРУ! Кстати, если Вы сейчас продаете свою недвижимость, мы можем рассмотреть ее приобретение в TRADE-IN! Продажа без комиссии! Описание и фотографии СООТВЕТСТВУЮТ действительности. Площадь квартиры - 28.3 кв.м. ПРО ДОКУМЕНТЫ: ОДИН СОВЕРШЕННОЛЕТНИЙ СОБСТВЕННИК. БУДЕТ ПРИСУТСТВОВАТЬ НА СДЕЛКЕ ПРЯМАЯ ПРОДАЖА БЕЗ ОБРЕМЕНЕНИЙ Подходим под ИПОТЕКУ любого банка, в случае необходимости, ПОМОЖЕМ Вам с одобрением:) ПРО КВАРТИРУ: В квартире полностью сделан качественный ремонт: вскрыты и залиты полы, поменяна электропроводка, трубы, батареи, установлены качественные стеклопакеты, в комнате и коридоре сделаны натяжные потолки, выровнены стены, уложен качественный ламинат высокой прочности, установлена новая газовая колонка, прочная входная дверь (хорошая шумоизоляция) и новые межкомнатные двери. Комната - 16.4 кв.м с просторным гардеробным шкафом. Кухня - 5.3 кв.м с кухонным гарнитуром. Совмещенный санузел - 2.5 кв.м в кафеле Ремонт в квартире выполнен в приятных тонах с теплым освещением. Есть зоны для хранения вещей. Квартира никогда не

сдавалась. Готовы оставить технику по договоренности. ПРО ДОМ И ИНФРАСТРУКТУРУ: Малоэтажный кирпичный дом находится в 15-ти минутах ходьбы от ст. метро «Ломоносовская» (зеленая ветка метро. 15 минут и Вы в центре города). Кирпичные дома такой серии отличаются более качественной шумо и теплоизоляцией по сравнению с панельными домами. Менее подвержены появлению плесени и влаги стыках дома. Во дворе дома очень много зелени, ухоженная придомовая территория, хорошие соседи, чистый подъезд. В районе есть школы, детские сады, медицинские и спортивные центры, больницы, поликлиники, секции, рестораны, кафе, СБЕРБАНК, пункты выдачи Ozon, Wildberries, МЕГА Дыбенко. Для любителей спортивного образа жизни и прогулок в пешей доступности находится парк им. И.В. Бабушкина. Рядом с домом всегда есть парковочные места. Также, рядом с домом несколько остановок общественного транспорта. Есть выезды на КАД и Мурманское шоссе. Торг уместен, но после просмотра. Звоните, с удовольствием проконсультируем Вас)







Move.ru - вся недвижимость России