

Елена Строкина, Елена Строкина

79117832613

Санкт-Петербург, Бестужевская улица, 17

5 900 000 ₽

Санкт-Петербург, Бестужевская улица, 17

Округ

[СПБ, Калининский район](#)

Улица

[улица Бестужевская](#)

Квартира

Количество комнат

1

Жилая площадь

16.5 м²

Площадь кухни

5.3 м²

Общая площадь

28.5 м²

Этаж

5/5

Детали объекта

Тип сделки

Продам

Раздел

[Квартиры](#)

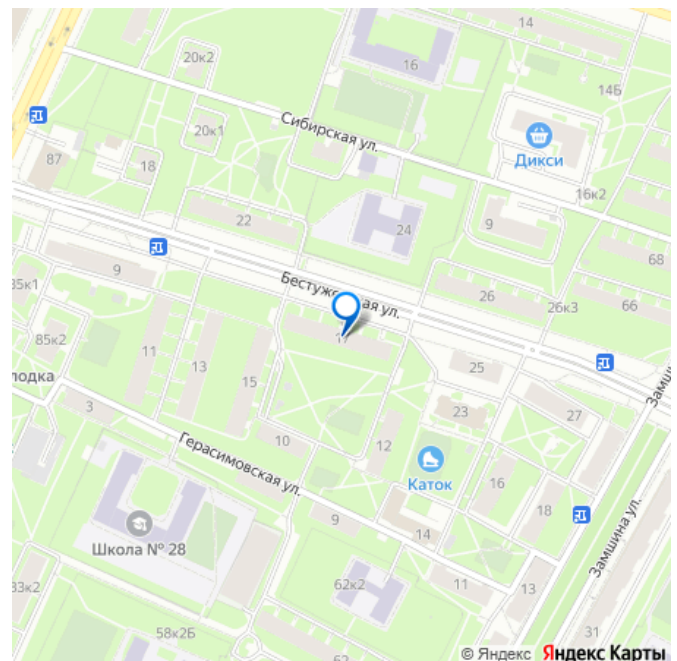
Тип балкона

балкон

Тип санузла

совмещенный

для заметок



Вид из окна

во двор

Ремонт

косметический

Покупка в ипотеку

да

возможна ипотека

Описание

Условия продажи: • 1 взрослый собственник •

Полная стоимость в договоре •

Рассматриваем любые формы оплаты •

Прямая продажа • Обременений нет!

Характеристики квартиры: • Общая площадь

28,5 м? • Комната 16,5 м? • Кухня 5,3 м? •

Санузел совместный 2,5 м? • Этаж 5/5

Фотографии, видео и описание полностью

соответствует действительности Квартира: •

Продается светлая однокомнатная квартира

в Калининском районе Санкт-Петербурга! •

Прекрасный вариант для комфортного

проживания , в так же для сдачи в

долгосрочную аренду. • Окна выходят во

двор где находятся несколько низкоэтажных

домов, что создает атмосферу уюта и

спокойствия. • Светлая комната с балконом,

правильной планировкой, что обеспечит

грамотное разделение зон отдыха и работы.

• Уютная кухня с достаточным пространством

для хранения и обеденным столом. •

Прихожая в которой достаточно места для

верхней одежды и обуви. • Хороший и

просторный совмещённый санузел. • Одним

из преимуществ квартиры заключается в том,

что мебель и кухня остаются в квартире для

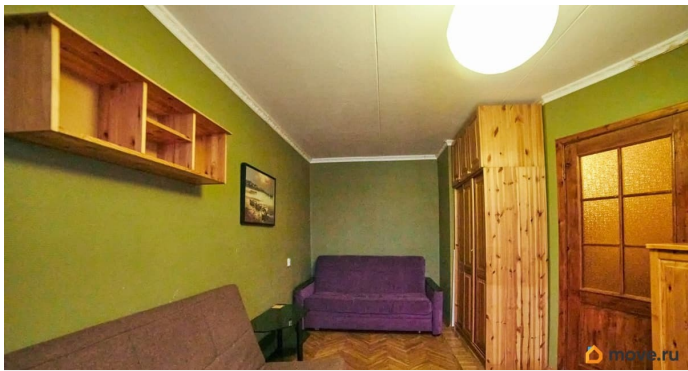
будущих владельцев. Инфраструктура:

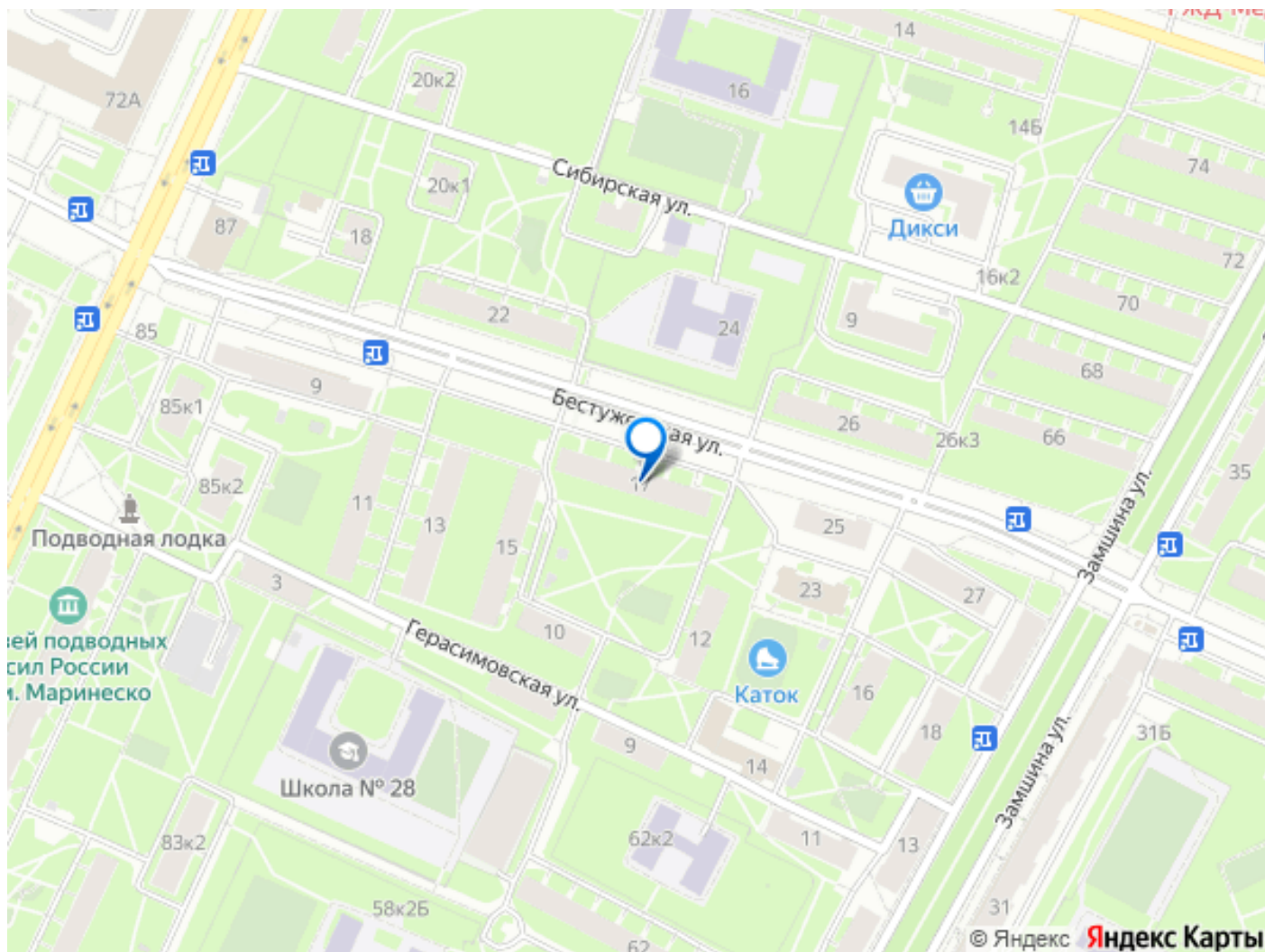
Прекрасный развитый район для комфортной

жизни! • Множество прогулочных зон и зон

для отдыха в пешей доступности: рядом Парк имени академика Сахарова и Пионерский парк. • В пешей доступности реабилитационный центр Альбрехта, больница Мечникова. • Также в пешей доступности от дома расположены: множество кафе, ресторанов, пекарен, кофеен, продовольственные магазины, детская и взрослая поликлиники, салоны красоты и другие полезные сервисы для комфортной жизни. • Рядом с домом сетевые магазины. • Детский сад находится в 5-и минутах ходьбы, школа в 2-х минутах ходьбы. Транспортная доступность: Рядом с домом остановка общественного транспорта • До станции метро Лесная 15 минут транспортом. • До станции метро Ладожская 10 минут транспортом. • До станции метро Пл.Ленина 15 минут транспортом. • Удобный выезд на КАД. • До центра 15 минут на машине, 20-25 минут на общественном транспорте. Ждем Вас! Звоните или пишите, а лучше приходите и покупайте эту прекрасную квартиру!







Move.ru - вся недвижимость России