

Создано: 31.01.2026 в 13:44

Обновлено: 31.01.2026 в 12:55

<https://spb.move.ru/objects/9288580721>

Майя Мальцева, Майя Мальцева

79119642998

**Санкт-Петербург, Серебристый бульвар,
18K1**

10 000 000 ₽

Санкт-Петербург, Серебристый бульвар, 18K1

Округ

[СПБ, Приморский район](#)

Улица

[бульвар Серебристый](#)

Квартира

Количество комнат

1

Высота потолков

4.6 м

Общая площадь

28.7 м²

Этаж

2/6

Детали объекта

Тип сделки

Продам

Раздел

[Квартиры](#)

Тип санузла

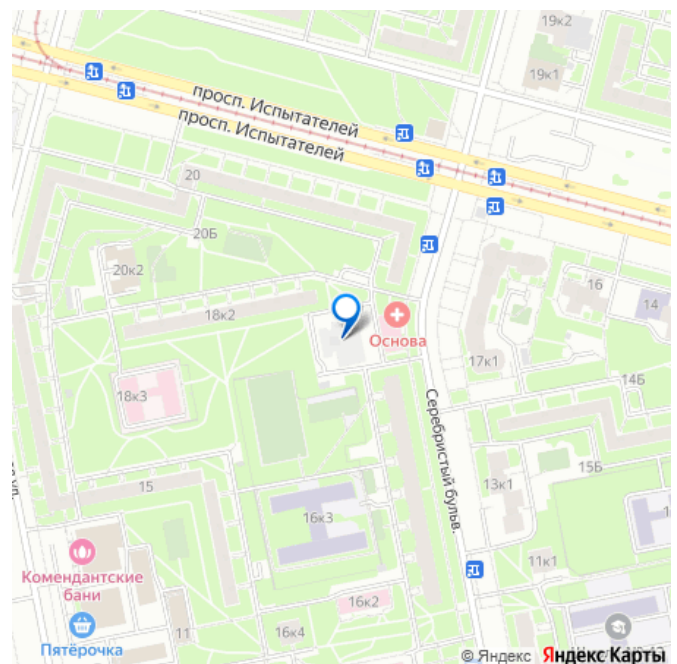
совмещенный

Вид из окна

во двор

Ремонт

для заметок



Покупка в ипотеку

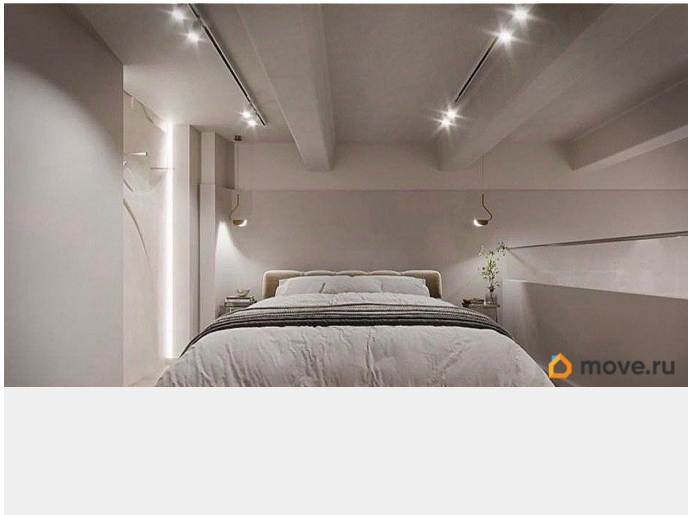
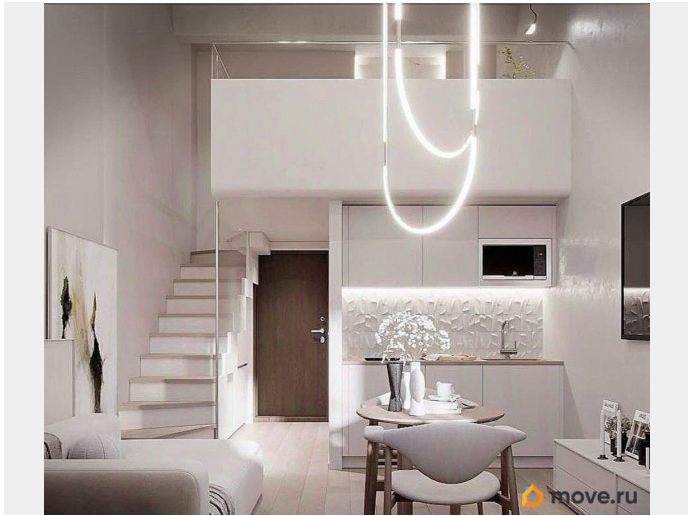
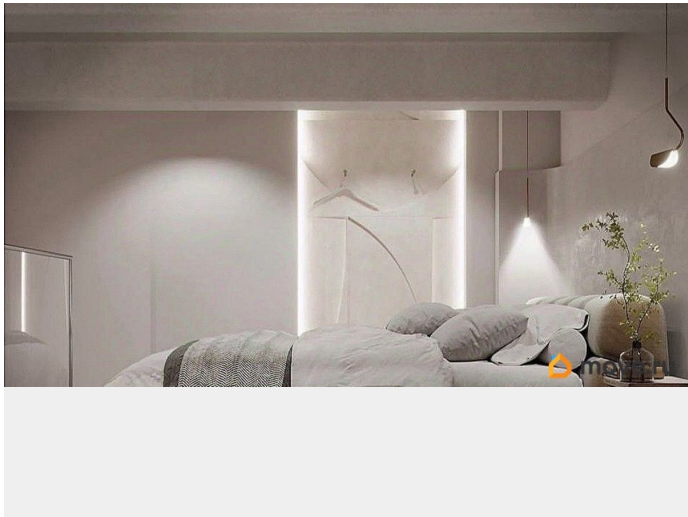
да

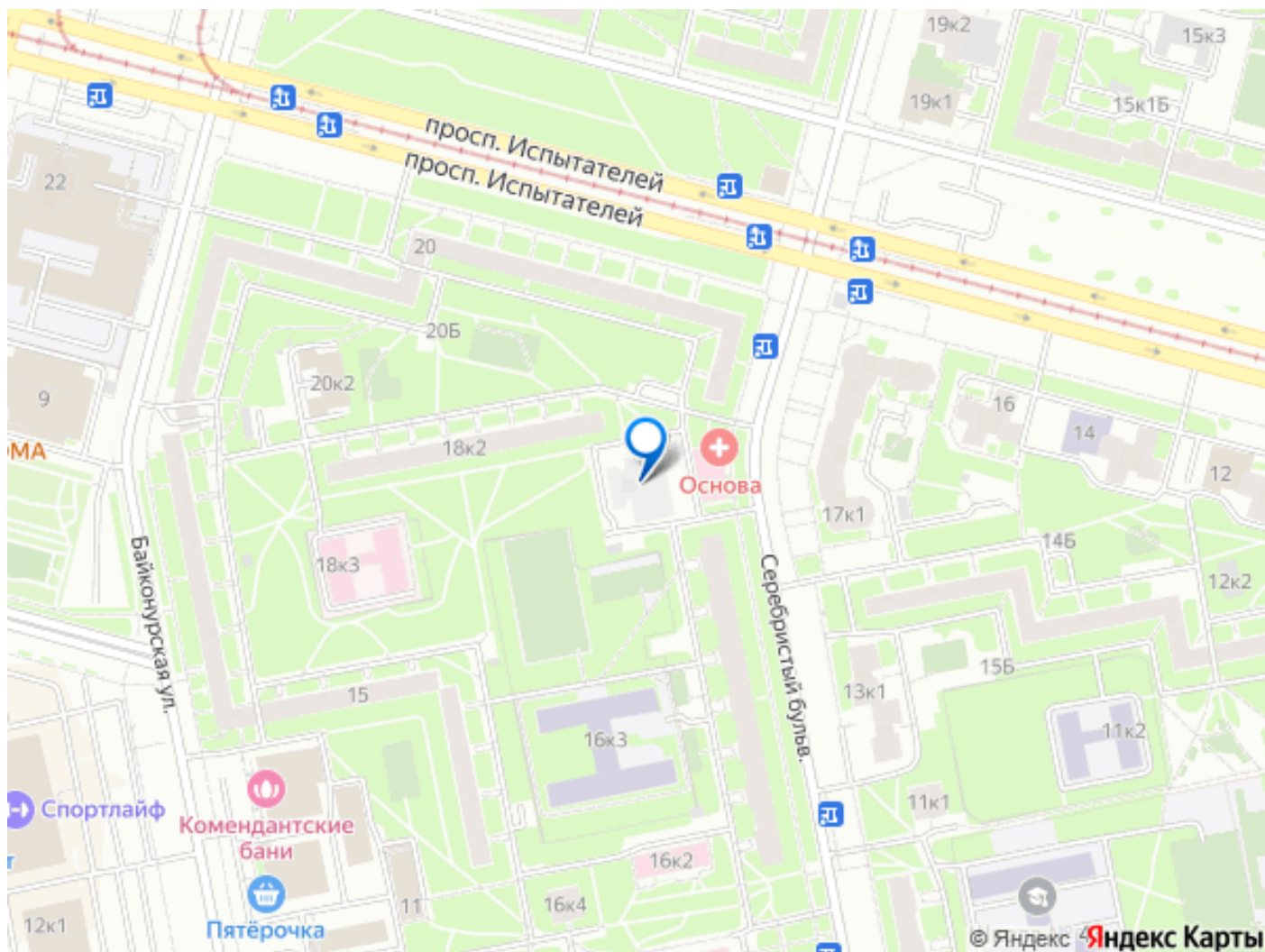
возможна ипотека, лифт, парковка

Описание

Уникальное предложение! Продается квартира студия со вторым этажом , общей площадью 28.7 м? с потолками 4,6 м
Эксклюзив в премиальном доме с авторской планировкой! Статус объекта: Жилое помещение, отдельный кадастровый номер (не доля!). О квартире: Площадь: 28,7 м? — идеальный баланс пространства и уюта!
Потолки: 4,6 м — воздух и свобода в каждой комнате! Этаж: 2 — золотая середина: вид на зеленый двор и максимум света! Состояние: Готовая дизайнерская отделка — переезжайте и наслаждайтесь жизнью!
Локация мечты: 12 минут неспешным шагом до метро Пионерская 10 минут на авто до ЗСД и Петроградской стороны Тихий камерный район в окружении парков, вдали от шума и суеты Природа и экология: Удельный парк — утренние пробежки и вечерние прогулки Парк 300-летия и Юнтоловский лесопарк — глоток свежего воздуха ЦПКиО — активный отдых и развлечения для всей семьи Инфраструктура премиум-класса: Торговые центры: Сити Молл, Капитолий, Континент — всё под рукой! Рестораны и кафе: Бахрома, На Парах, фуд-корт в Сити Молл Фитнес-центры: Спортлайф, Фитнес Хаус — за здоровьем пешком! Медицина: Федеральный центр Алмазова — лучшие врачи рядом
Особенности проекта: Собственный гастробар — кулинарные удовольствия не выходя из дома Коворкинг — работайте с

комфортом Спа и фитнес-зал — забота о себе
как образ жизни Парковка: 26 машиномест +
услуга Валет паркинг Ключевые
преимущества комплекса: Роскошное лобби
площадью 145 м² для приёма гостей
Круглосуточный консьерж-сервис, клининг,
доставка продуктов, услуги Valet Parking
Служба безопасности для вашего
спокойствия Вся инфраструктура в доме:
кладовые, коворкинг, кафе, спа-зона Вход по
ключ-карте — современный уровень
безопасности Возможность покупки с
мебелью и техникой — готовое решение для
заселения Высокий спрос на аренду —
потенциальная доходность до 12% годовых!
Инвестиционный потенциал: Растущий район
— небоскрёб Лахта, аэропорт Левашово,
население 800 000+ Архитектура и комфорт:
Монументальное здание с продуманным
дизайном: округлые углы, панорамные окна,
урбанистическая территория. На этажах
расположены кладовые помещения для
хранения вещей. Для работы и отдыха на
первом этаже оборудован современный
коворкинг на 50 мест. Serebro by Avenue-apart
— это готовые квартиры, которые можно
приобрести для собственного проживания
или сдавать в аренду через
профессиональную управляющую компанию
Avenue-apart. УК полностью берёт на себя
обслуживание, поиск арендаторов и
организацию заселения на короткий и
длительный срок. Это не просто квартира —
это ваш личный оазис в самом перспективном
районе города! Такой площади и планировки
в продаже больше нет! Показы по
договорённости!





Move.ru - вся недвижимость России