

🕒 Создано: 20.10.2025 в 14:38

Обновлено: 12.12.2025 в 12:51

<https://spb.move.ru/objects/9285881127>

Андрей Фёдоров, CENTURY 21 Гарант

79812800932

**Санкт-Петербург, набережная Макарова,
58**

8 500 000 ₽

Санкт-Петербург, набережная Макарова, 58

Округ

[СПБ, Василеостровский район](#)

Квартира

Количество комнат

1

Высота потолков

3.3 м

Жилая площадь

21 м²

Общая площадь

28.8 м²

Этаж

10/11

Детали объекта

Тип сделки

Продам

Раздел

[Квартиры](#)

Тип санузла

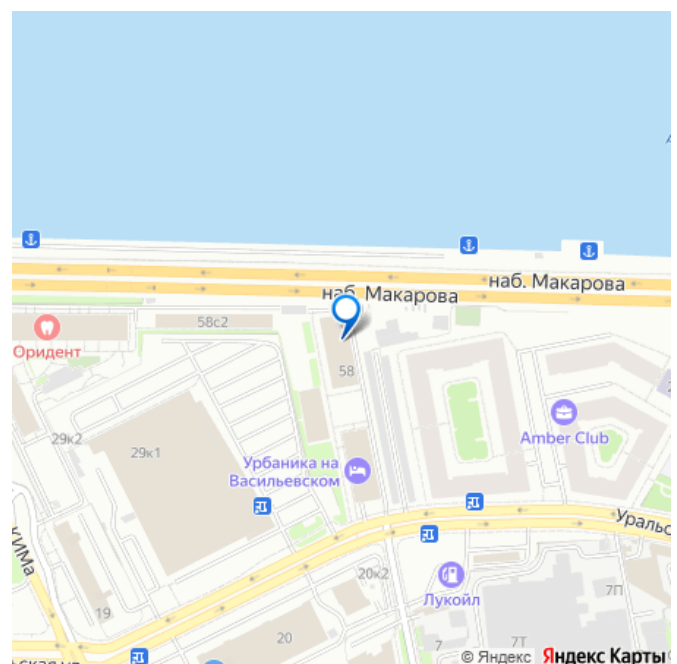
совмещенный

Вид из окна

во двор

Ремонт

для заметок



без ремонта

Квартира в новостройке

да

Год сдачи

1 квартал 2022 г.

Покупка в ипотеку

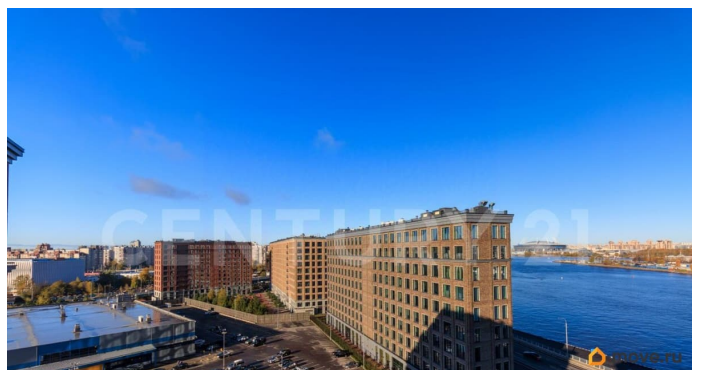
да

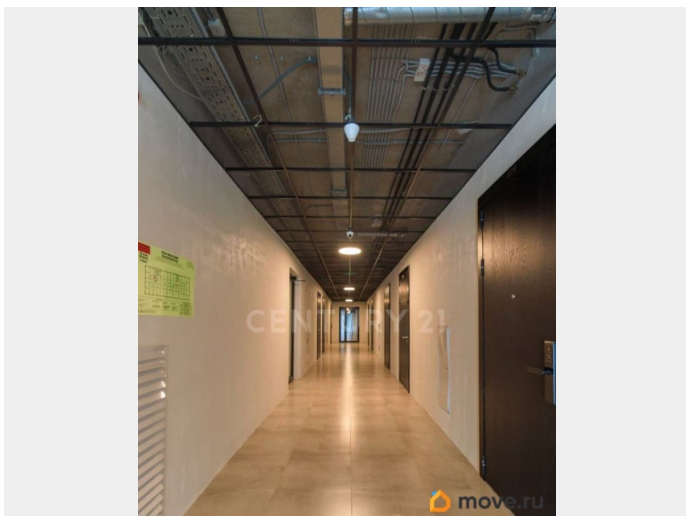
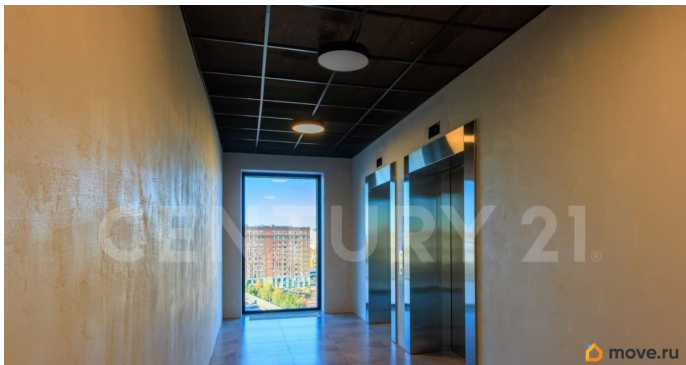
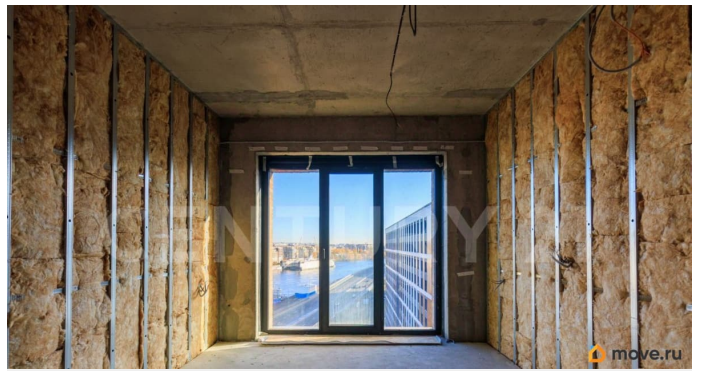
возможна ипотека, лифт, парковка

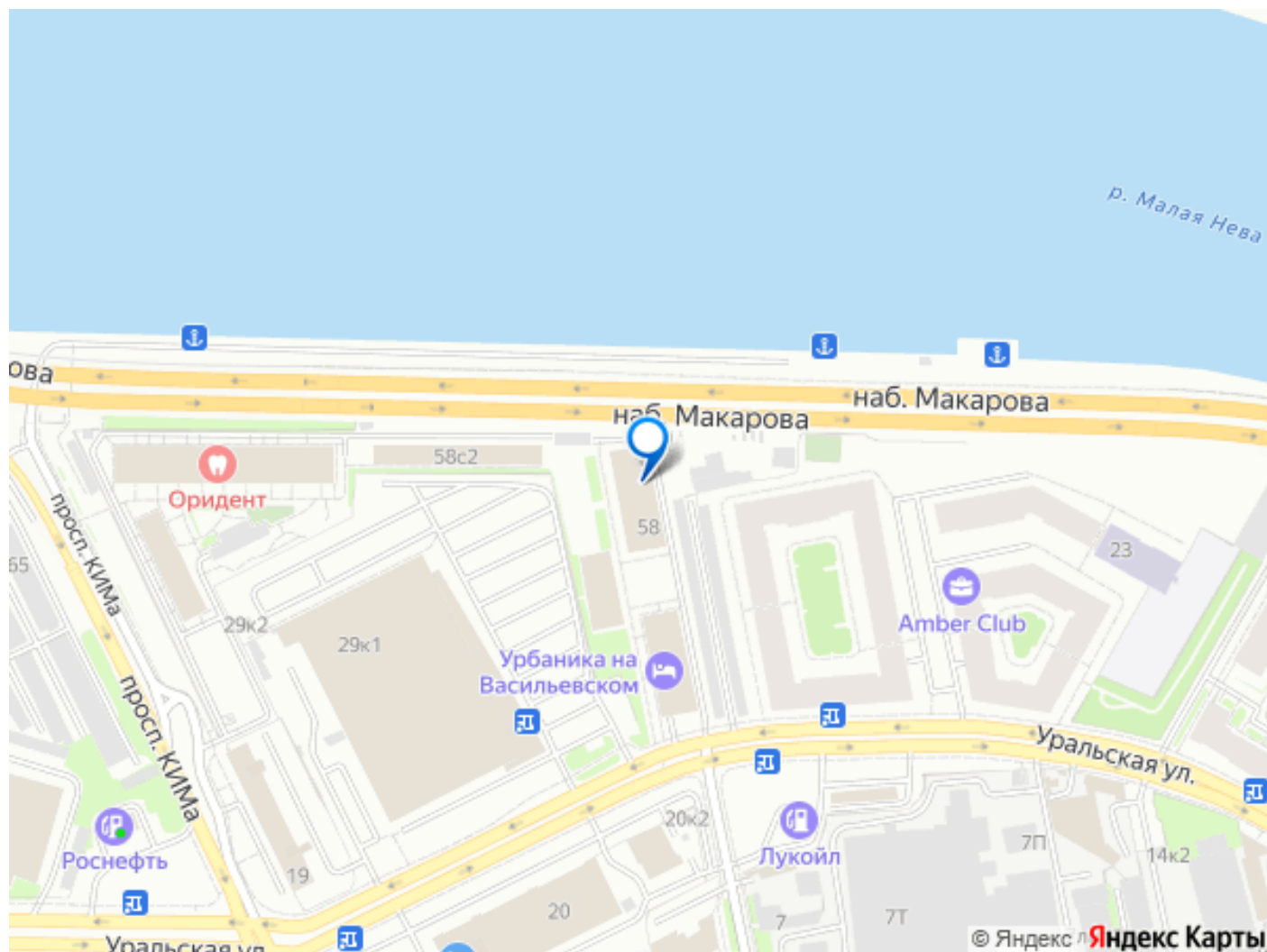
Описание

Продаётся видовая студия в центре Санкт-Петербурга в современном лофт-квартале бизнес-класса Docklands. Подходит как для личного проживания, так и для сдачи в аренду по высоким ставкам. Характеристика апартаментов: 10 этаж позволяет наслаждаться прекрасным видом на Малую Невку в сторону моста Бетанкура и делает объект наиболее привлекательным с инвестиционной точки зрения. Высокие потолки 3,25 метра увеличивают пространство. Студия обладает следующими преимуществами: Центральное кондиционирование с пультом управления Входная дверь с электронным замком Большое панорамное окно в пол и напольные конвекторы Преимущества комплекса: Инвестиционная привлекательность высокий доход от аренды (от 5 000 руб. посуточная аренда в данной локации) благодаря престижному расположению и высокому спросу на жилье. Апартамент подойдёт как для собственного проживания, так и для сдачи в аренду и получения дохода самостоятельно либо с помощью управляющей компании, которая успешно действует в Докландс. Докландс-1 - лидер по доходности от сдачи апартаментов в аренду среди

всех апарт-отелей в СПб. Удобное расположение всего 15 минут на транспорте до центра города, метро «Приморская» в пешей доступности, быстрый выезд на ЗСД. Развитая инфраструктура магазины (Гипер Лента), рестораны, кафе, фитнес-центр с бассейном, детский центр, аквапарк. Рядом множество исторических достопримечательностей Васильевского острова (музей современного искусства Эрарта, Стрелка Васильевского острова, Университетская Набережная с Кунсткамерой, дворцом Меншикова и т.д.). Для автомобилистов на территории комплекса есть подземный паркинг, рядом расположена заправка. Комфорт и безопасность система контроля доступа, видеонаблюдение и пожарная сигнализация обеспечат ваше спокойствие. Условия продажи: Прямая продажа, один собственник, полная стоимость в договоре. ЖК Docklands это выбор для тех, кто ценит стиль, комфорт и видит потенциал в выгодных инвестициях. Присоединяйтесь к числу владельцев элитной недвижимости в сердце Санкт-Петербурга. Звоните и записывайтесь на просмотр, чтобы оценить все преимущества студии вживую! Арт. 122686520







Move.ru - вся недвижимость России