

Создано: 15.12.2025 в 15:46

Обновлено: 28.01.2026 в 10:50

5 390 000 ₽

Округ

[СПБ, Пушкинский район](#)

Квартира

Количество комнат

1

Высота потолков

2.68 м

Жилая площадь

10.8 м²

Площадь кухни

10.1 м²

Общая площадь

28.9 м²

Этаж

12/12

Детали объекта

Тип сделки

Продам

Раздел

[Квартиры](#)

Тип балкона

балкон

Тип санузла

раздельный

Вид из окна

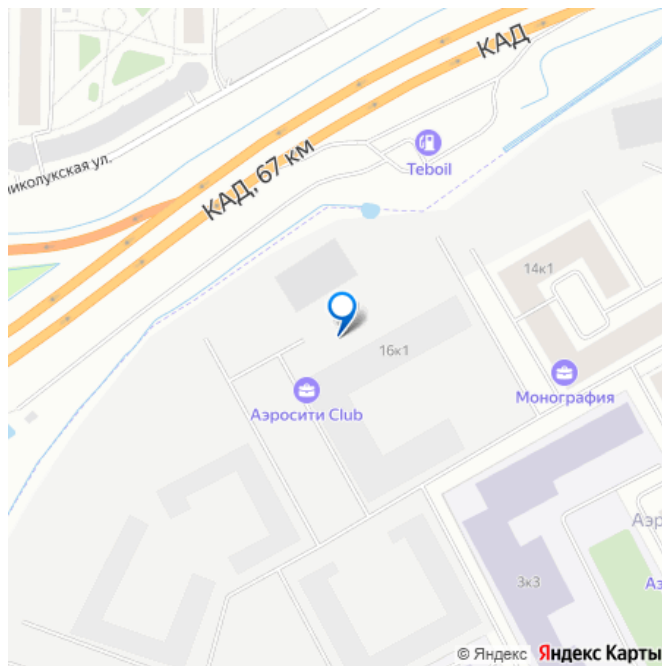
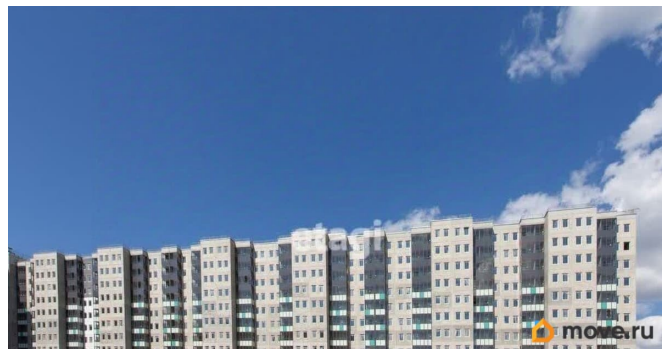
<https://spb.move.ru/objects/9288446365>

Михаил Владимирович Баранов,

Этажи Санкт-Петербург

79819126288

для заметок



во двор

Квартира в новостройке

да

Год сдачи

4 квартал 2026 г.

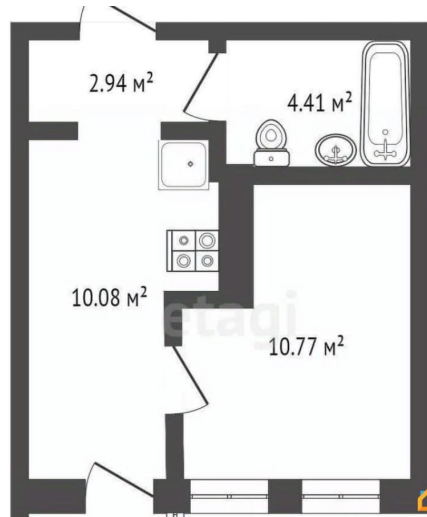
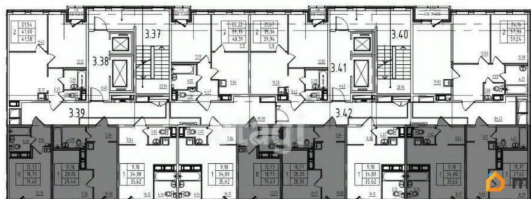
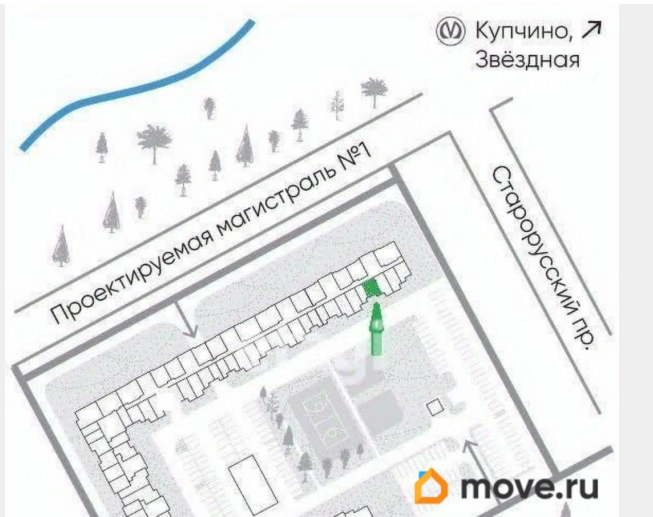
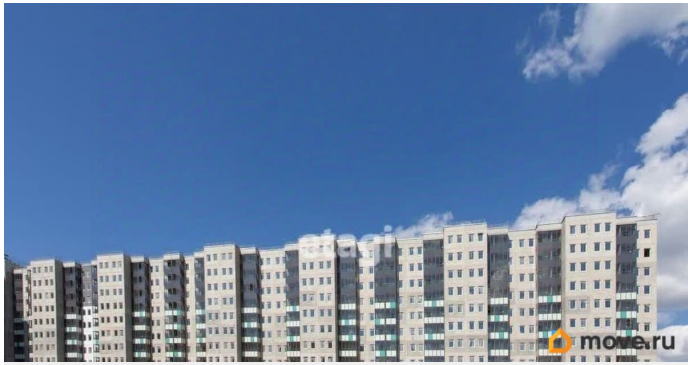
Покупка в ипотеку

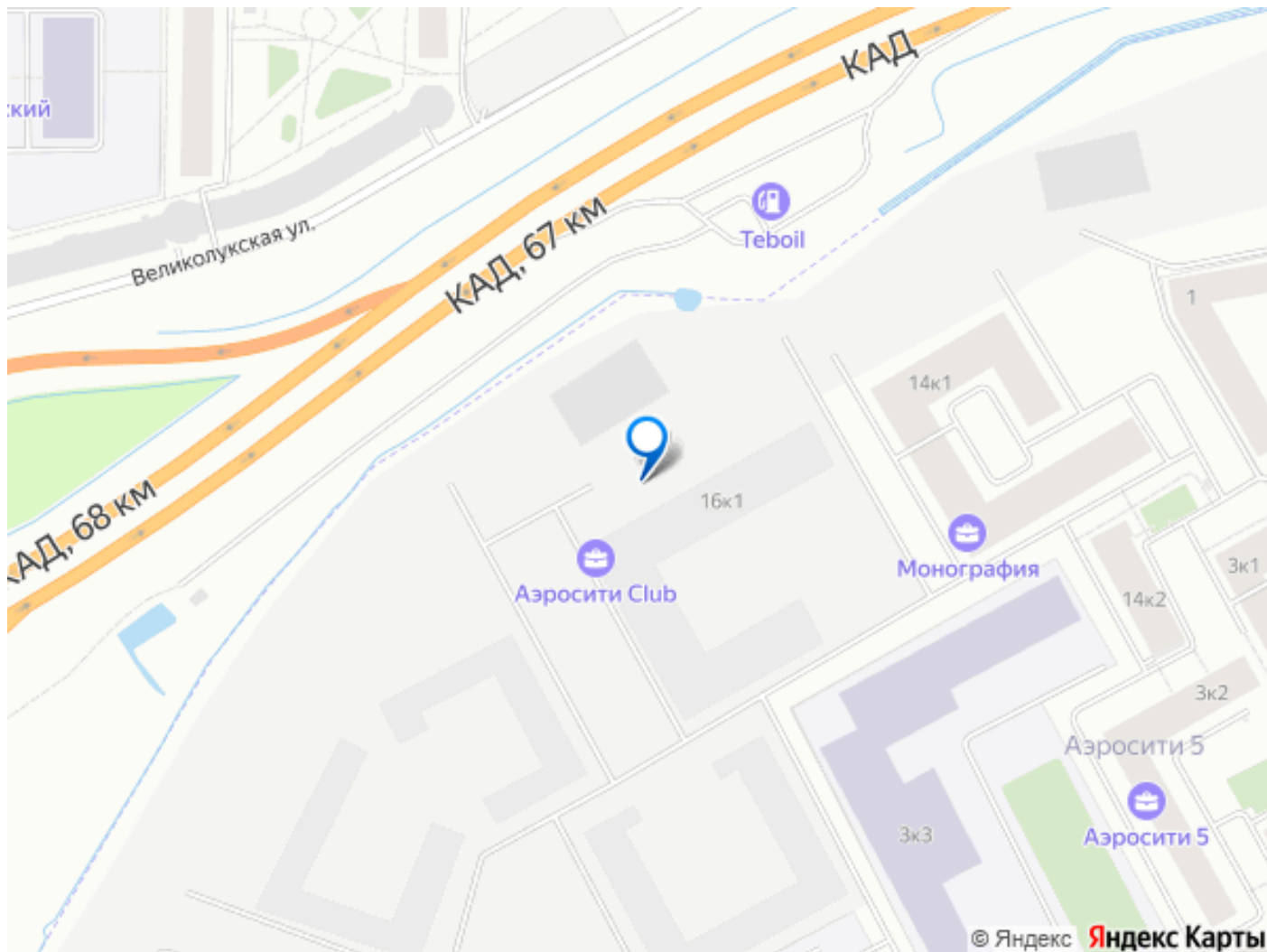
да

возможна ипотека, лифт, парковка

Описание

Проект дома высотой в 12 этажей. В постройке дома использована трехслойная, современная железобетонная панель с уникальными теплоизоляционными материалами. П образная геометрия дома не симметричной формы. Перед окнами квартиры не будет располагаться стена дома. Окна выходят во двор. Высота потолков 2,72 метра. Квартира сдается без отделки. В доме есть автоматическая система диспетчеризации, видеонаблюдения и пожаротушения. Современная дизайнерская отделка входных групп. В парадных расположены козырьки и помещения для хранения велосипедов. Во дворе дома будут находиться детские и спортивные площадки. Предполагается озеленение с высадкой деревьев. Коммерческая инфраструктура будет размещена на первых этажах. Для владельцев автомобилей предусмотрен подземный паркинг. В проекте проведение скоростной трамвайной линии до метро Купчино. Проект реализован уже на 40% Рядом спроектированы современный трехэтажный детский сад, школы, предусмотрены детская и взрослая поликлиники. Код пользователя: 162842
Номер в базе: 2324840





Move.ru - вся недвижимость России