

🕒 Создано: 14.04.2026 в 15:24

🔄 Обновлено: 14.04.2026 в 15:35

**Ольга Иванова, Пальмира**

**79817897872**

**Санкт-Петербург, набережная Макарова,  
58**

**10 000 000 ₹**

Санкт-Петербург, набережная Макарова, 58

Округ

[СПБ, Василеостровский район](#)

## Квартира

Количество комнат

1

Жилая площадь

19 м<sup>2</sup>

Общая площадь

28.9 м<sup>2</sup>

Этаж

5/11

## Детали объекта

Тип сделки

Продам

Раздел

[Квартиры](#)

Квартира в новостройке

да

Год сдачи

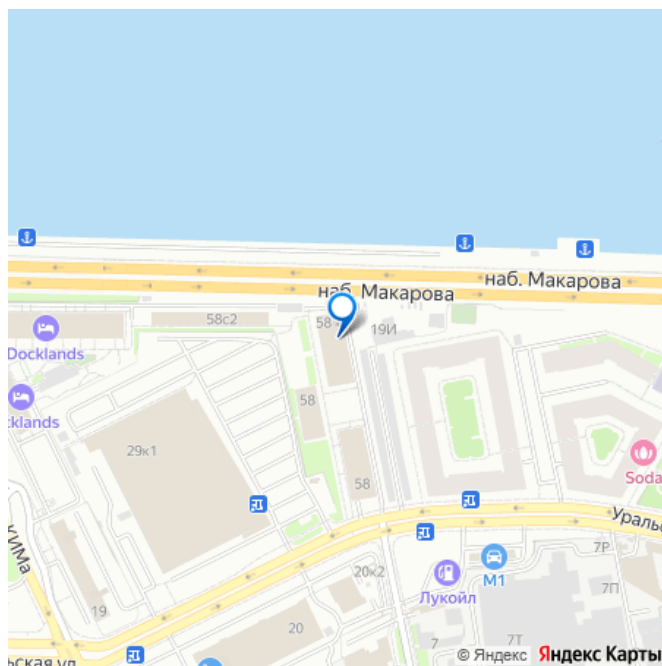
1 квартал 2022 г.

Покупка в ипотеку

да

возможна ипотека, лифт, парковка

для заметок

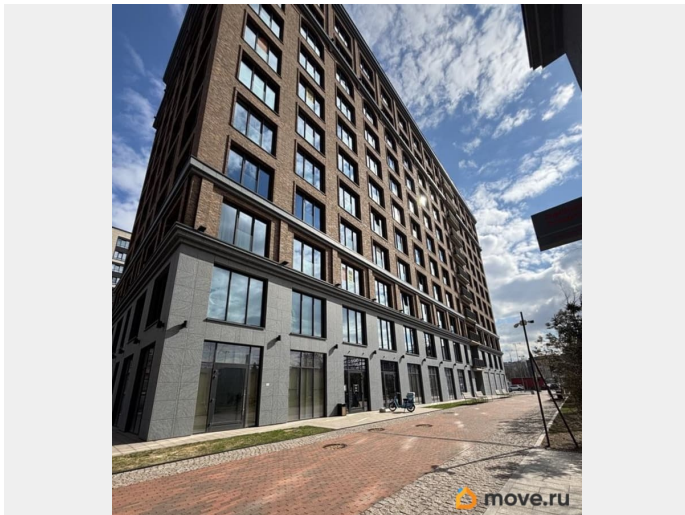


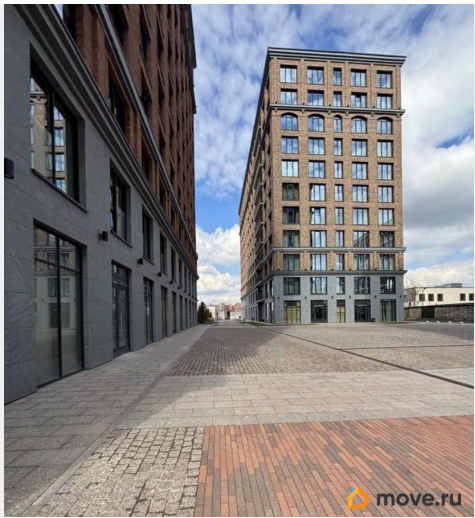
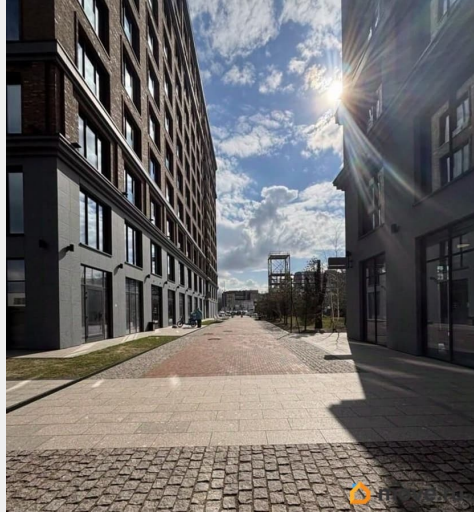
## Описание

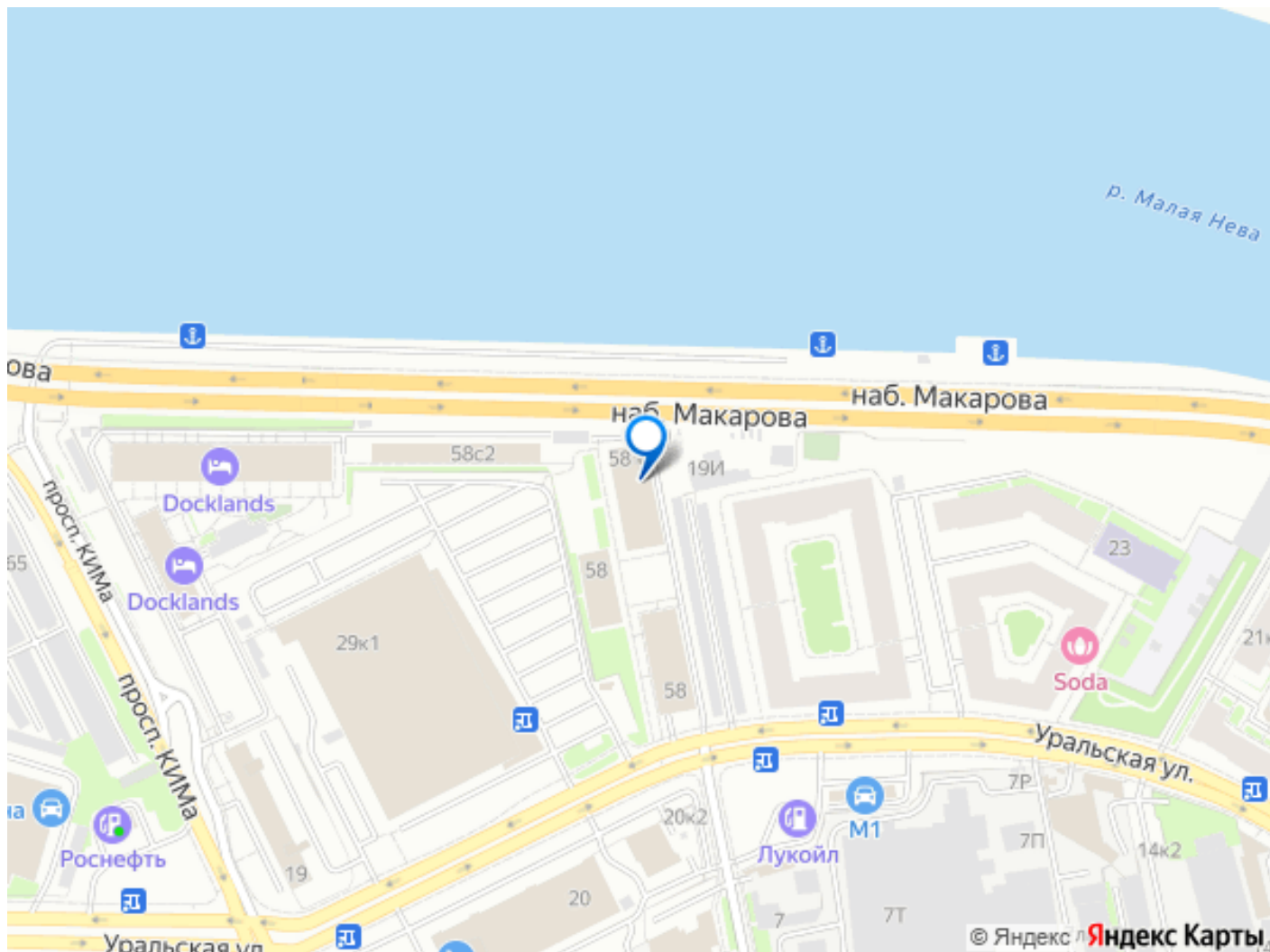
Видовые апартаменты премиум-класса площадью 28,9 кв.м наб. Макарова, 58 в ЖК бизнес класс «Docklands Vasilievsky», 5 этаж — идеальный баланс: панорама уже открывается, а шума магистралей нет. Панорамные окна в пол — город становится частью интерьера. Готовый бизнес под аренду! Продаётся полностью подготовленный к сдаче объект. Всё легально и согласовано:

- Качественный ремонт, выполнен строго под технические требования управляющей компании (все допуски, материалы, шумоизоляция, инженерия, центральная система вентиляции и кондиционирования.).
- Полностью укомплектованная вся новая техника по регламенту УК: вытяжка, посудомоечная машина, холодильник, микроволновая печь, варочная панель.
- Из мебели два барных стула из велюра, один маленький стул - все строго по требованию УК, оставшуюся мебель, если нужно — подскажем контакт недорогого мебельщика, который сделает всё под ключ под регламент.
- В сан.узле смонтирован теплый пол, подвесной унитаз с кнопкой слива и системой инсталляции, раковина, смеситель для раковины, зеркало, электрический полотенцесушитель, стиральная машина, душевая кабина.
- Полностью готов к приёму гостей.
- Вид из окон в пол, открывает живописный городской пейзаж с узнаваемым силуэтом современной архитектуры. Особенно эффектно в вечерней подсветке — Лента превращается в футуристический акцент над набережной.
- Плюсы: • Отдельный вход, охрана, паркинг. • Развитая инфраструктура внутри квартала. • Высокий туристический и деловой спрос на локацию. • Доходность — апартаменты уже

настроены на работу с посуточной или долгосрочной арендой. • Локация: Докландс — новый кластер у воды. отличная транспортная доступность (м. Василеостровская, Приморская). Выезд на ЗСД в двух минутах на транспорте. До аэропорта Пулково не более 30 минут транспортом. В пешей доступности гипермаркеты Лента и К-Раута, школы, детские сады и вузы, рестораны. Парк Декабристов - 300 м., остановки общественного транспорта - 200 м. Петровская коса и парки Крестовского острова напротив дома. Почему это выгодно? Покупая обычную квартиру, вы тратите месяцы на ремонт и поиск арендаторов. Здесь вы получаете ликвидный актив, который начинает зарабатывать сразу после установки мебели. У нас свободная продажа, документы к сделке готовы! Звоните, договоримся о просмотре!







Move.ru - вся недвижимость России