

Создано: 29.12.2025 в 14:53

Обновлено: 21.01.2026 в 17:14

**Санкт-Петербург, Петергофское шоссе,
21К3**

6 000 000 ₽

Санкт-Петербург, Петергофское шоссе, 21К3

Округ

[СПБ, Красносельский район](#)

Квартира

Количество комнат

1

Жилая площадь

15.5 м²

Площадь кухни

6.1 м²

Общая площадь

28 м²

Этаж

3/16

Детали объекта

Тип сделки

Продам

Раздел

[Квартиры](#)

Тип балкона

лоджия

Тип санузла

раздельный

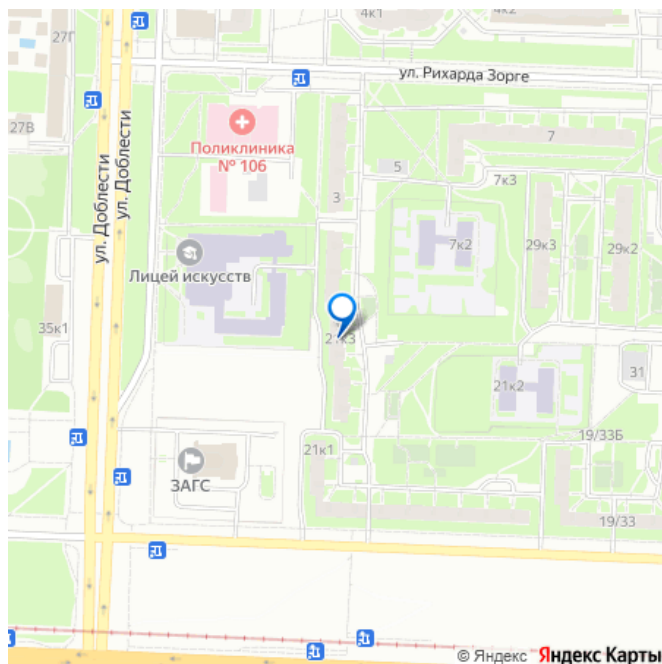
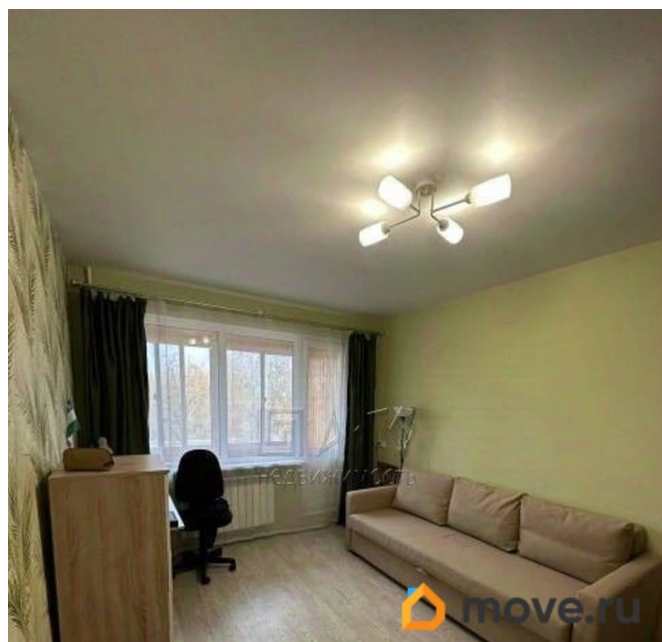
Вид из окна

<https://spb.move.ru/objects/9287748829>

**Светлана Миклина, Арго-
недвижимость**

79110864280

для заметок



во двор

Ремонт

евро

Покупка в ипотеку

да

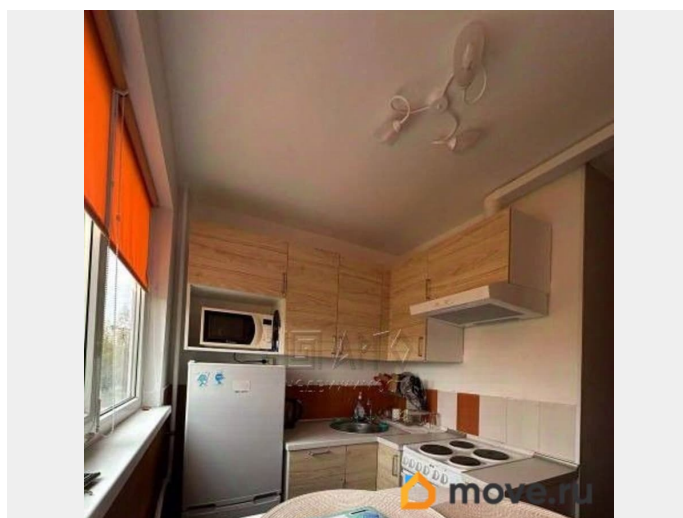
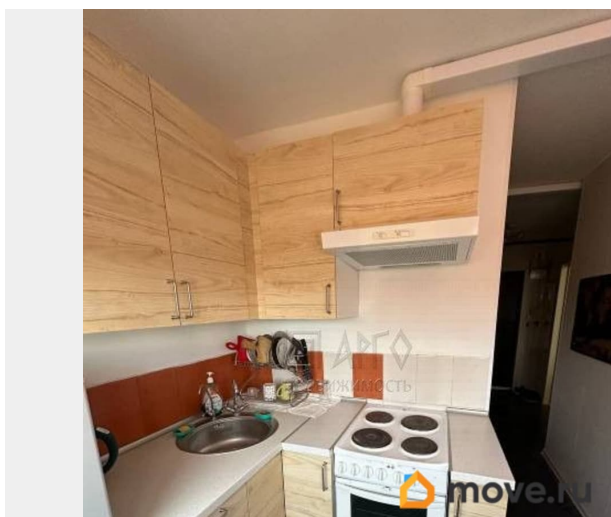
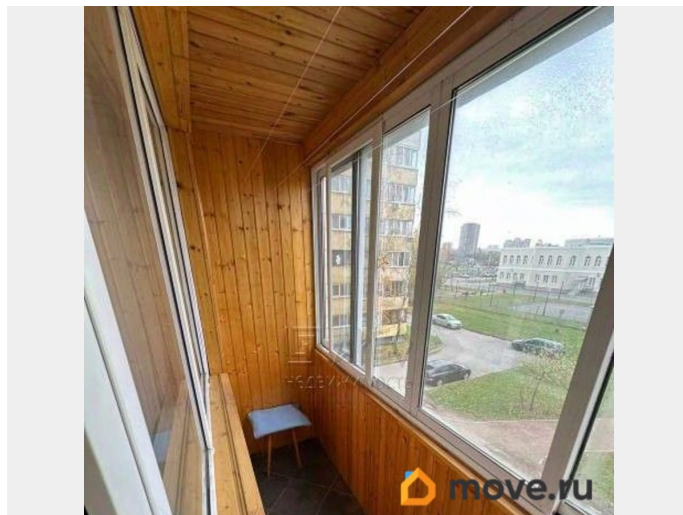
возможна ипотека, лифт

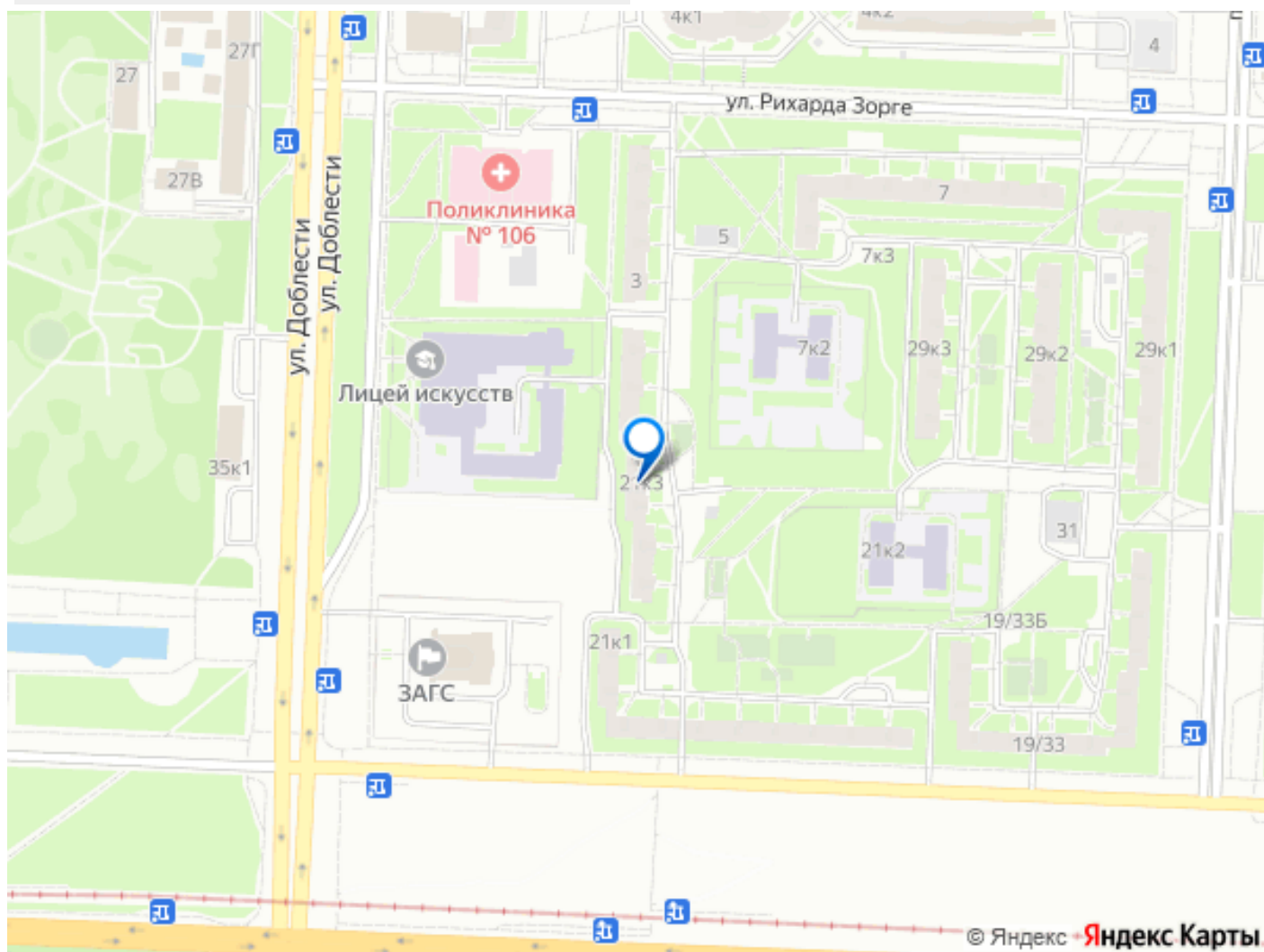
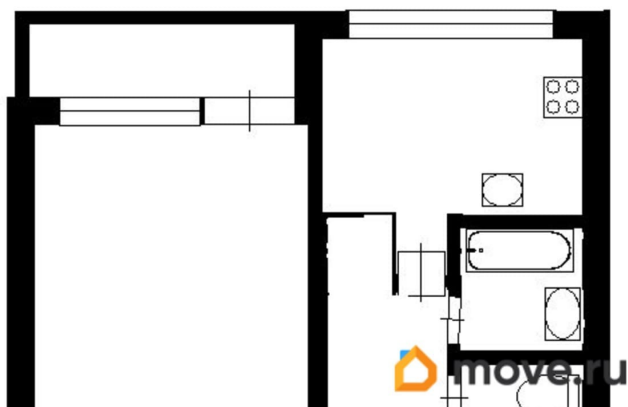
Описание

Арт. 101066310 Внесен аванс!

Однокомнатная квартира: идеальный выбор для комфортной жизни! Предлагаем вам уютную однокомнатную квартиру на комфортном третьем этаже. Вы можете воспользоваться лифтом или прогуляться по лестнице — решать вам. Качественный ремонт и дополнительное пространство В квартире выполнен качественный ремонт, который порадует новых хозяев. Наличие застеклённой лоджии создаёт дополнительное пространство для отдыха и хранения. Тишина и покой Чистая парадная и хорошие соседи сделают вашу жизнь в этом доме приятной и спокойной. Природа и городская жизнь Дом расположен в зелёном районе, окружённом парками: Полежаевским, Южно-Приморским и Новознаменкой. Рядом — Дудергофский и Матисов каналы. За 15 минут можно дойти до оборудованного Жемчужного пляжа на Финском заливе. Это место, где природа активно соседствует с городской средой. Всё для жизни и отдыха В пешей доступности — вся социальная инфраструктура: школа, лицей искусств, детский садик во дворе, новый ЗАГС, поликлиника. Рядом — гипермаркет «Лемана Про» и «Окей», а в 10 минутах ходьбы — ТЦ «Жемчужная плаза». Удобная транспортная доступность Рядом остановки общественного

транспорта, позволяющие без пересадок добраться до метро или центра города. О документах Один взрослый собственник, в собственности более 5 лет, без обременений. В квартире отсутствуют зарегистрированные лица. Подходит под ипотеку.





Move.ru - вся недвижимость России