

Создано: 19.11.2020 в 14:09

Обновлено: 09.02.2026 в 19:41

**Санкт-Петербург, Пулковское шоссе,
14с6**

5 599 999 ₽

Санкт-Петербург, Пулковское шоссе, 14с6

Округ

[СПБ, Московский район](#)

Квартира

Количество комнат

1

Высота потолков

3 м

Жилая площадь

16.5 м²

Общая площадь

28 м²

Этаж

17/22

Детали объекта

Тип сделки

Продам

Раздел

[Квартиры](#)

Тип балкона

лоджия

Тип санузла

совмещенный

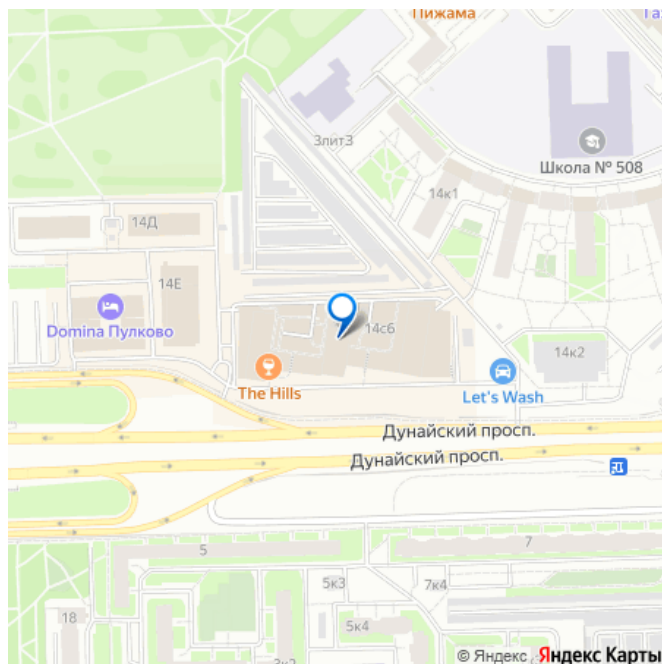
Вид из окна

<https://spb.move.ru/objects/9288152606>

**ЕДЕМ В ПИТЕР и КАРЕЛИЮ - Уютные
дома и апартаменты, ЕДЕМ В ПИТЕР и
КАРЕЛИЮ - Уютные дома и
апартаменты**

**79812228565, 7981026
1720**

для заметок



на улицу

Ремонт

евро

Квартира в новостройке

да

Год сдачи

2 квартал 2019 г.

лифт, парковка

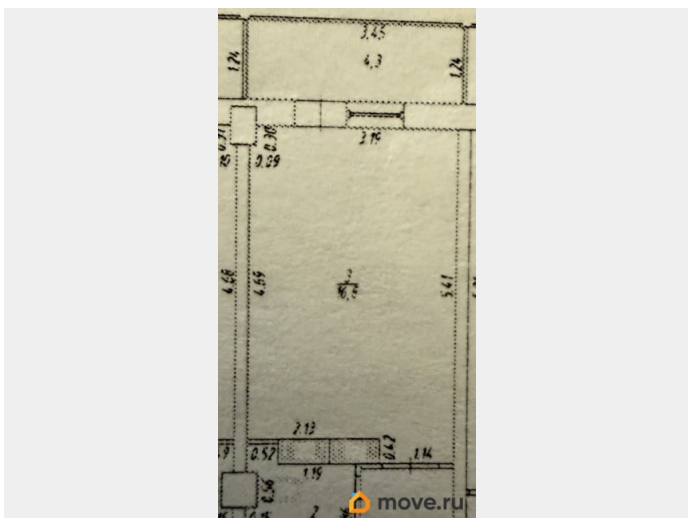
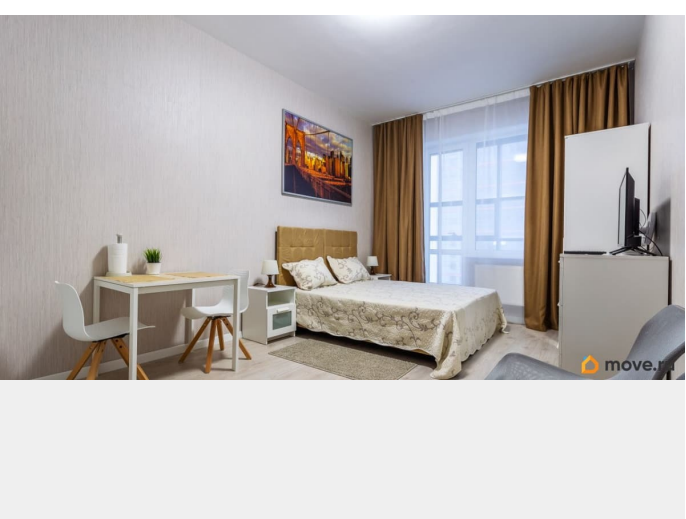
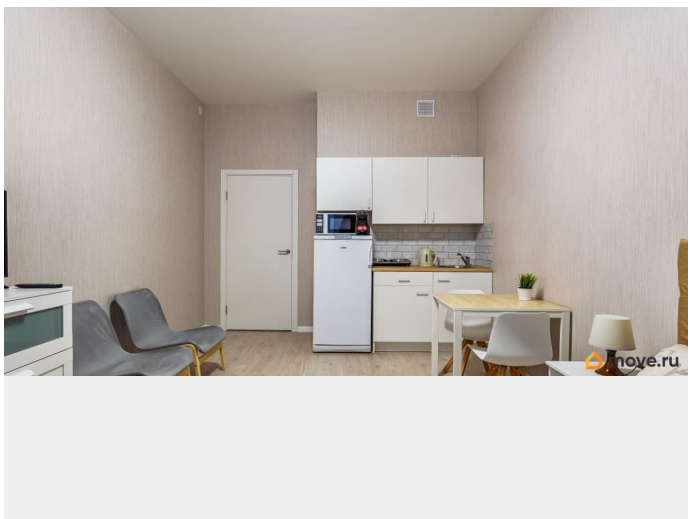
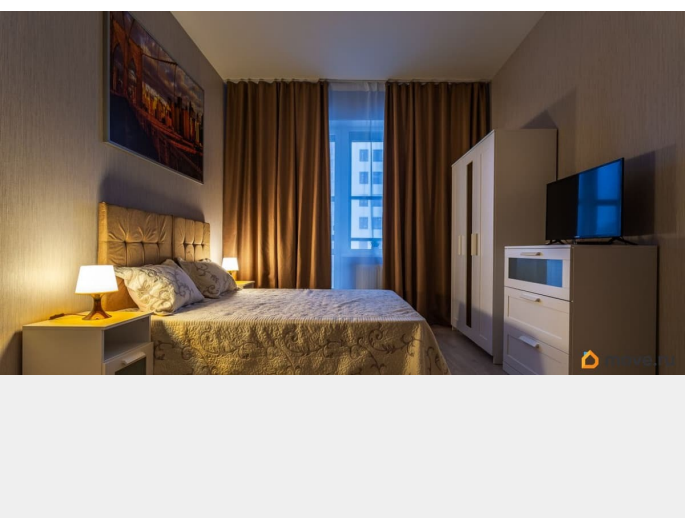
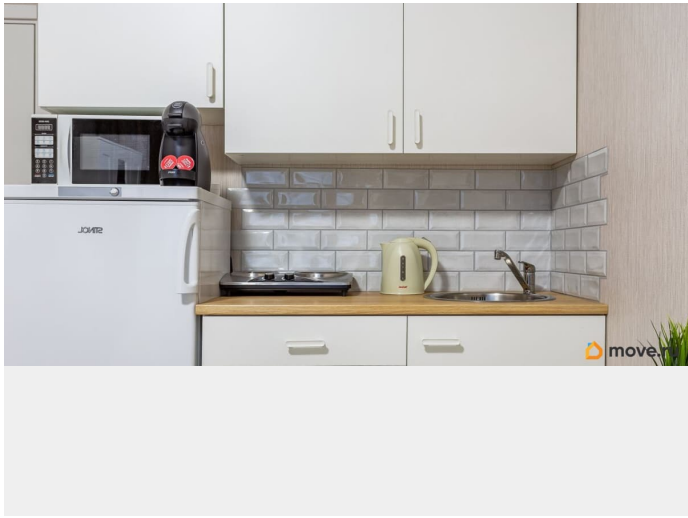
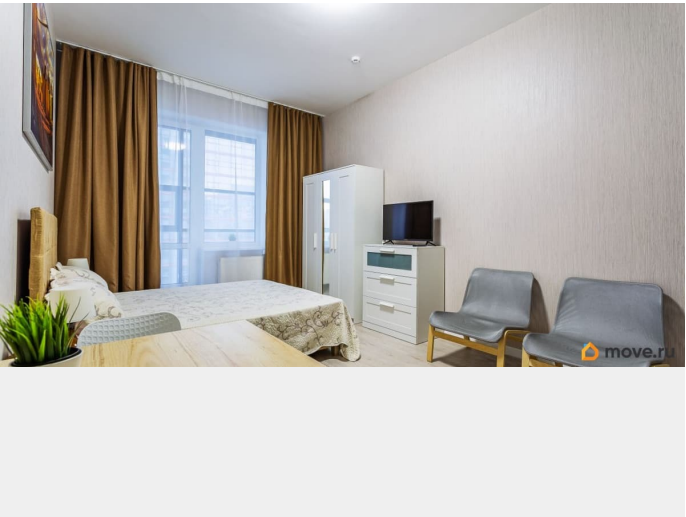
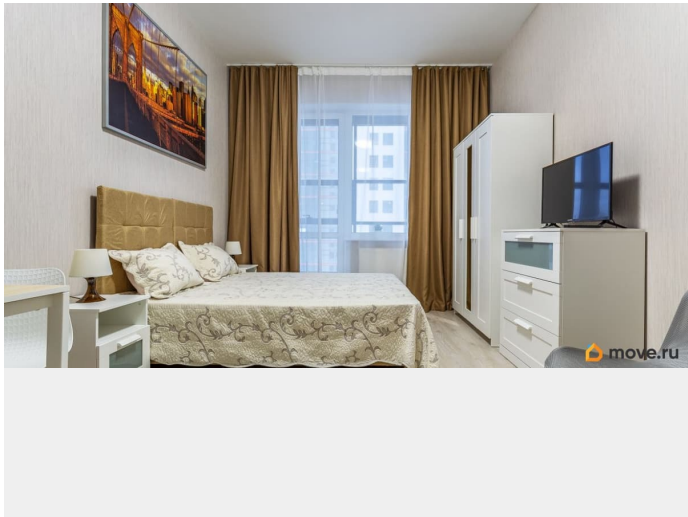
Описание

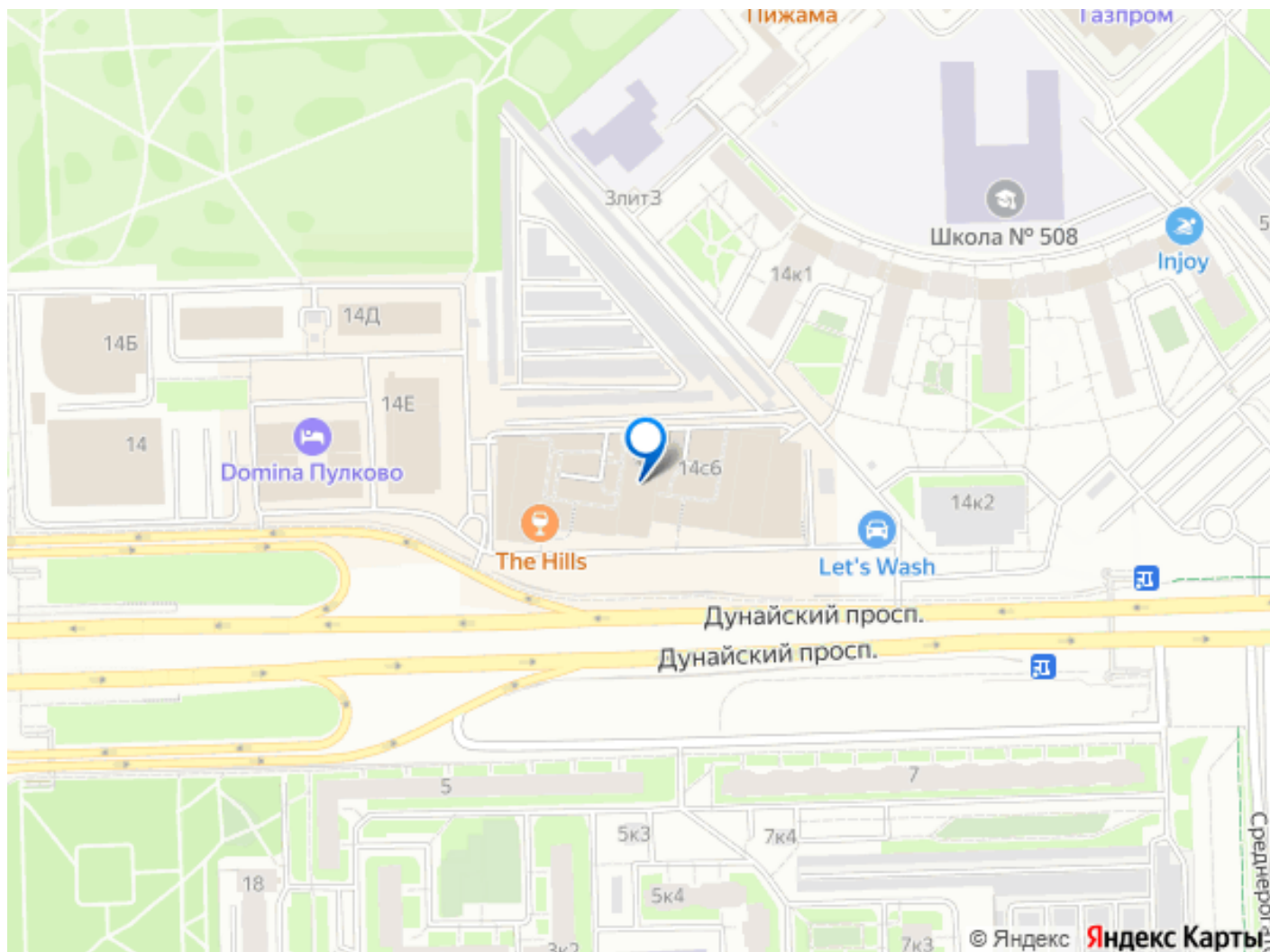
Студия с лоджией с панорамными окнами в ЖК Салют! КОРПУС 5.2 ВСЕ РЕМОНТЫ ЗАКОНЧЕНЫ! ПРЯМАЯ ПРОДАЖА, НИКАКИХ КОМИССИЙ! НАПРЯМУЮ ОТ СОБСТВЕННИКА, БЕЗ ИПОТЕК И ПРОЧИХ ОБРЕМЕНЕНИЙ

Чистота сделки: Полная сумма указана в договоре! ЗАЕЗЖАЙ И ЖИВИ СРАЗУ, ПОЛНОСТЬЮ УКОМПЛЕКТОВАНА НЕ УПУСТИТЕ ШАНС ВЫГОДНО ИНВЕСТИРОВАТЬ ДЕНЬГИ ИЛИ ПРИОБРЕСТИ СОВРЕМЕННОЕ КОМФОРТНОЕ ЖИЛЬЕ ДЛЯ СЕБЯ! Просмотр в удобное время по договоренности! ЖК Салют — это современный комплекс европейского уровня в престижном Московском районе. метро Московская, Звездная 10-15 мин пешком! 10 минут до АЭРОПОРТА!

Апартаменты это жилой дом с сервисом на уровне современного отеля. Есть все необходимое для жизни одного, пары или пары с ребенком. Подходит для проживания или сдачи в аренду посуточно или на долгий срок. Профессиональная управляющая компания возьмет на себя все хлопоты, вы будете получать ежемесячную прибыль. Апартаменты оснащены мебелью и бытовой техникой (входит в стоимость). Чистый уютный апарт-студио в современном комплексе МФК SALUT! Рядом живописный

Пулковский парк! Панорамные окна, просторная застекленная лоджия Охрана 24/7, видеонаблюдение в здании, уборка, химчистка На территории Пятерочка, Магнит, Магазин 24 часа, пекарня, ресторан, кафе и т.д. Крытый паркинг для автомобилей по доступной цене Показы по договоренности. Отличная транспортная доступность! 10 минут на машине от аэропорта, в 20 минутах от КВЦ Экспофорум. Автобусная и трамвайная остановка поблизости. До центра города можно доехать за 15 минут по Московскому проспекту. Рядом пересечение транспортных магистралей ЗСД, Пулковского шоссе, трассы М11. Недалеко метро Звездная и Московская - 15 мин пешком от них 15-20 минут на метро до центра города м. Гостиный Двор (Невский Проспект, Адмиралтейская, Дворцовая площадь, Русский музей, Эрмитаж, Исаакиевский, Казанский соборы). Удобный выезд на КАД (кольцевая дорога), близко Петродворец, Пушкин, Павловск, Экспофорум. Комплекс располагается в престижном и экологически благополучном Московском районе, находится рядом с Пулковским парком, (изумительные аллеи, озера и церкви). Прекрасное место для пеших и велосипедных прогулок! Доехать до комплекса можно на городских автобусах (13, 39, 155, 187 и 431) и маршрутках. Большой выбор развлечений и магазинов. На Пулковском шоссе расположено более десятка крупных торговых комплексов: МФК Пулково III , ТРЦ Лето, Лента, Metro, Спортмастер и другие. У метро Звездная работает МФК Континент со множеством разнообразных магазинов и развлечений.





Move.ru - вся недвижимость России