

Елена Гурьевская, CENTURY 21 Гарант  
**79817160307**

Санкт-Петербург, бульвар Александра  
Грина, 3

**8 985 500 ₽**

Санкт-Петербург, бульвар Александра Грина, 3

Округ

[СПБ, Василеостровский район](#)

## Квартира

Количество комнат

1

Жилая площадь

23 м<sup>2</sup>

Общая площадь

28 м<sup>2</sup>

Этаж

14/19

## Детали объекта

Тип сделки

Продам

Раздел

[Квартиры](#)

Тип балкона

лоджия

Тип санузла

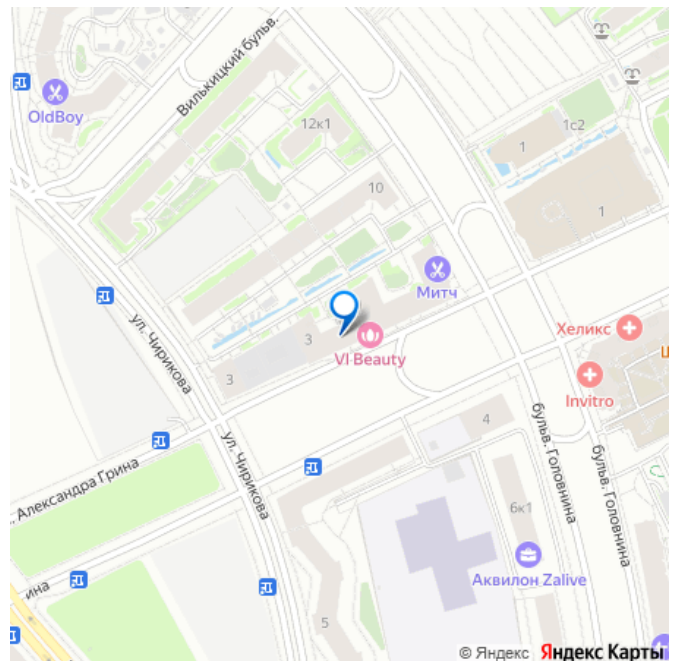
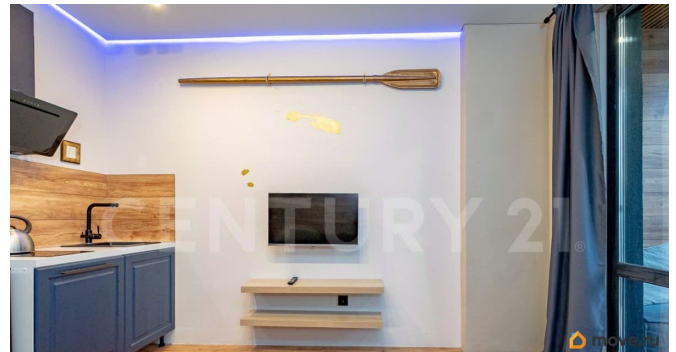
совмещенный

Вид из окна

на улицу

Ремонт

для заметок



евро

Квартира в новостройке

да

Год сдачи

4 квартал 2019 г.

Покупка в ипотеку

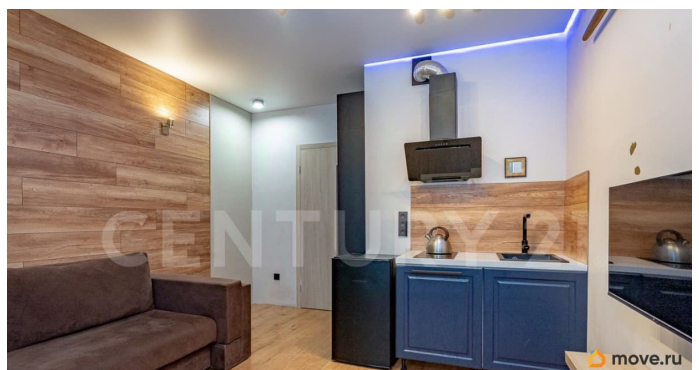
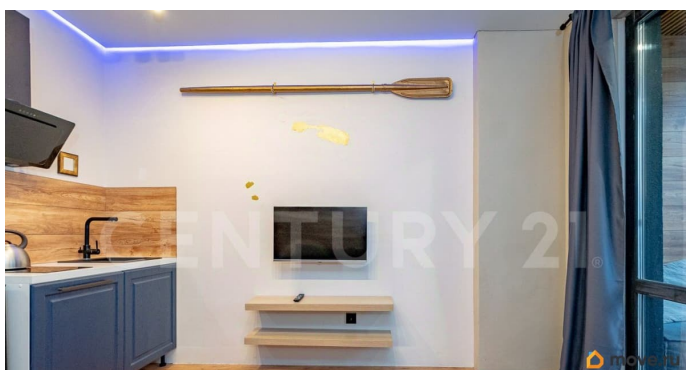
да

возможна ипотека, лифт

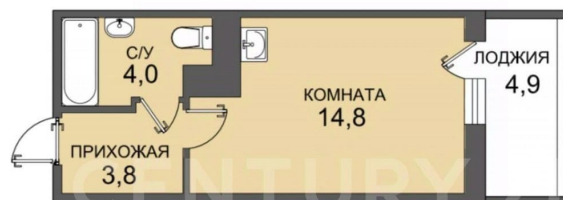
## Описание

Продаются уютные апартаменты-студия в ЖК комфорт-класса «Я-Романтик». Об апартаментах: Студия полностью оборудована под сдачу либо самостоятельное проживание. Мебель (большой двухспальный диван, шкаф, стеллаж для хранения, пуф) и бытовая техника (телевизор, индукционная панель, холодильник, стиральная машина, вытяжка, чайник, утюг) остается новому собственнику Утепленная лоджия с панорамными окнами позволяет круглый год пользоваться дополнительным пространством по своему усмотрению - можно проводить досуг или сделать рабочий кабинет. О доме и ЖК: Квартира располагается в ЖК комфорт-класса «Светлый мир «Я-романтик». Закрытый двор без машин, круглосуточное видеонаблюдение и охрана комплекса, что обеспечивает тишину, безопасность и комфорт. На территории располагаются спортивные и детские площадки, зоны отдыха. Набережная с велодорожками длиной в несколько километров позволит активно провести время. О локации: Хорошая транспортная доступность: Выезд на ЗСД в 5 минутах. Автобусная остановка с большим количеством маршрутов (до метро, до

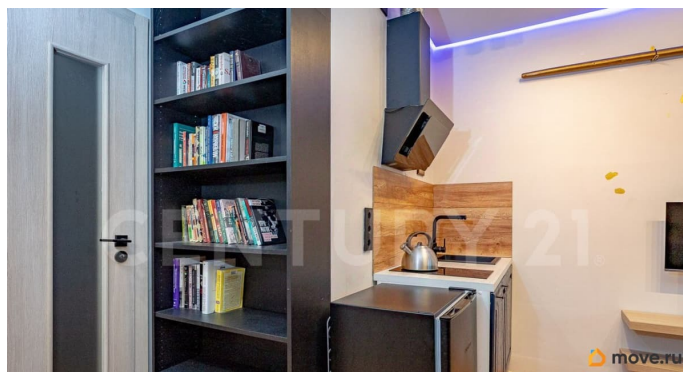
центра) рядом с домом. До станции метро Приморская 7 минут на транспорте или 30 минут пешком. Инфраструктура: На территории ЖК есть несколько продуктовых магазинов, кофейня, пекарня, места общепита. В шаговой доступности расположены салоны красоты, фитнес-клубы и многое другое. В пределах Васильевского острова находится большое количество университетов - СПбГУ, университет имени ГЕРЦЕНА, Горный университет, Военно-морской институт. Для бизнеса: Долгосрочная аренда до 60 000 рублей в месяц. Краткосрочная аренда от 2 000 - 2 500 рублей за сутки. В сезон доходность может составлять 100 000 -110 000 рублей. Можно сдавать самостоятельно или через управляющую компанию дома. Инвестиционная привлекательность: Рядом новая школа с бассейном от Газпрома на 1650 мест и физкультурно-оздоровительный комплекс с катком, большое количество университетов, поэтому локация пользуется спросом среди большого количества приезжих студентов. Близость Финского залива, центра и архитектурных достопримечательностей увеличивает спрос среди туристов. Юридическое сопровождение сделки, помощь с одобрением ипотеки. Звоните и записывайтесь на просмотр! Арт. 129024069



С ОБЩАЯ: 23,0 м²



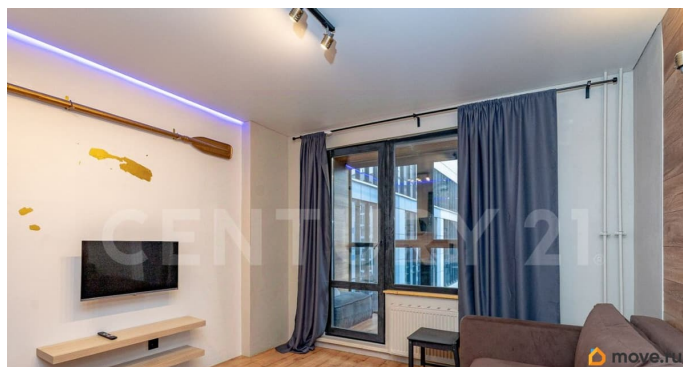
move.ru



move.ru



move.ru

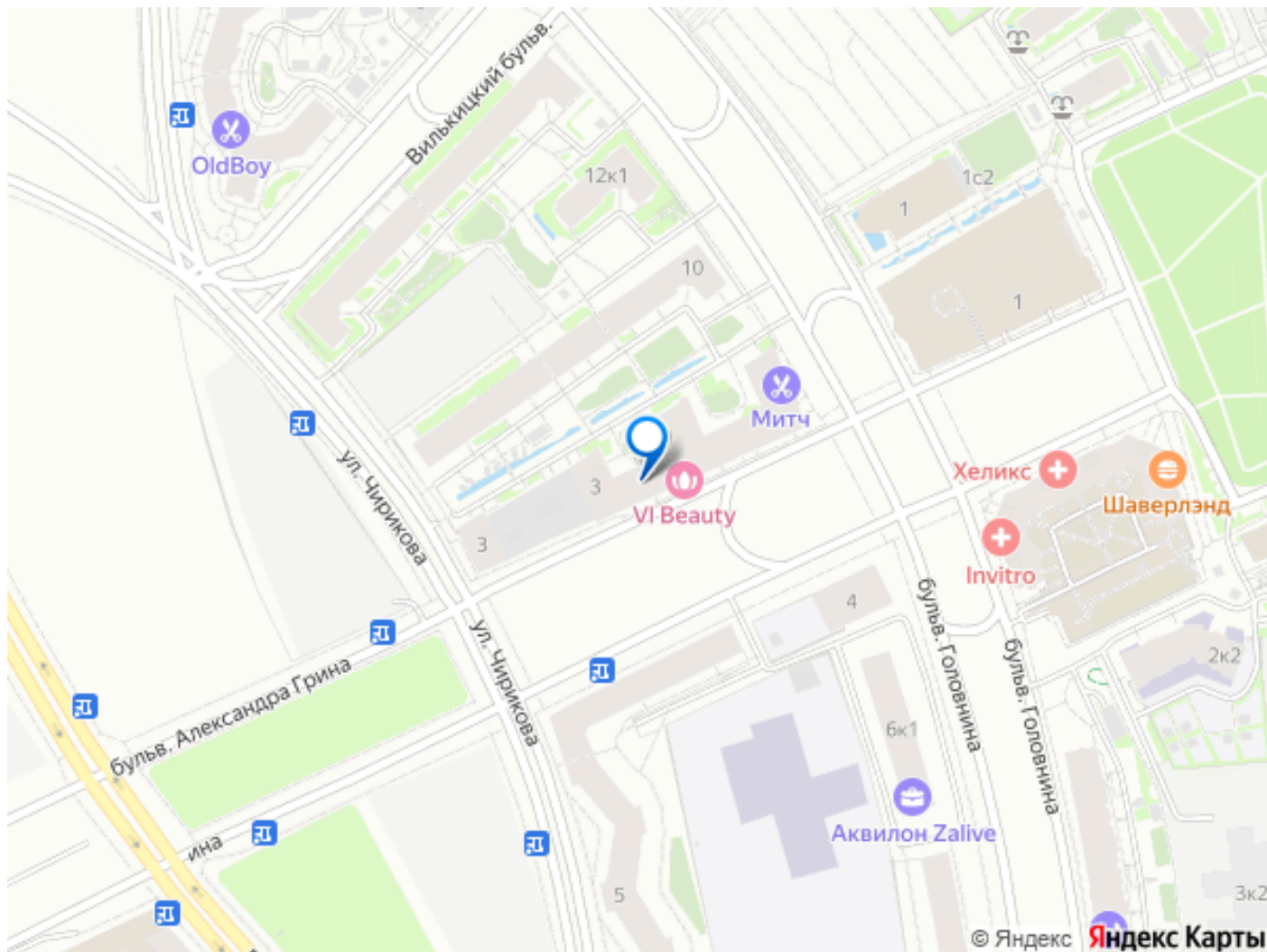


move.ru



move.ru





Move.ru - вся недвижимость России