

Создано: 11.01.2026 в 00:09

Обновлено: 14.02.2026 в 03:28

<https://spb.move.ru/objects/9287888220>

**Елена Краснова, Частный маклер**

**79678447765**

**Санкт-Петербург, переулок Серебряков,  
5/36**

**18 500 000 ₽**

Санкт-Петербург, переулок Серебряков, 5/36

Округ

[СПБ, Приморский район](#)

Улица

[Серебряков переулок](#)

## Квартира

Количество комнат

1

Высота потолков

2.8 м

Жилая площадь

11.9 м<sup>2</sup>

Площадь кухни

8.9 м<sup>2</sup>

Общая площадь

29.1 м<sup>2</sup>

Этаж

1/2

## Детали объекта

Тип сделки

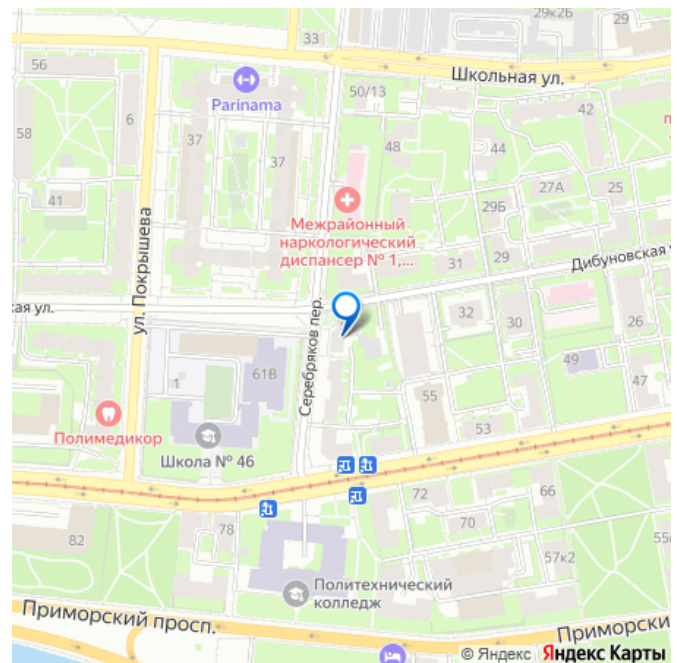
Продам

Раздел

[Квартиры](#)

Тип санузла

для заметок



совмещенный

Вид из окна

на улицу

Ремонт

евро

Квартира в новостройке

да

Покупка в ипотеку

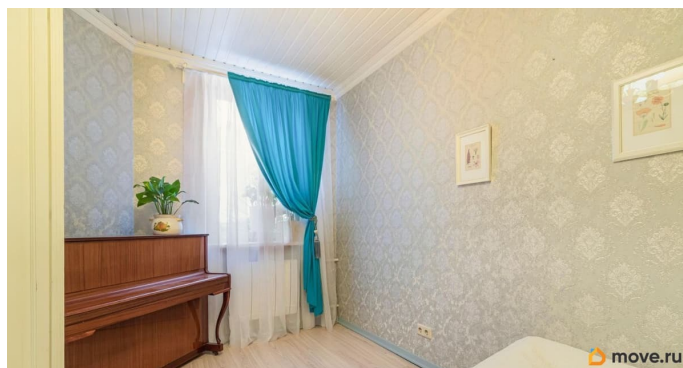
да

возможна ипотека, парковка

## Описание

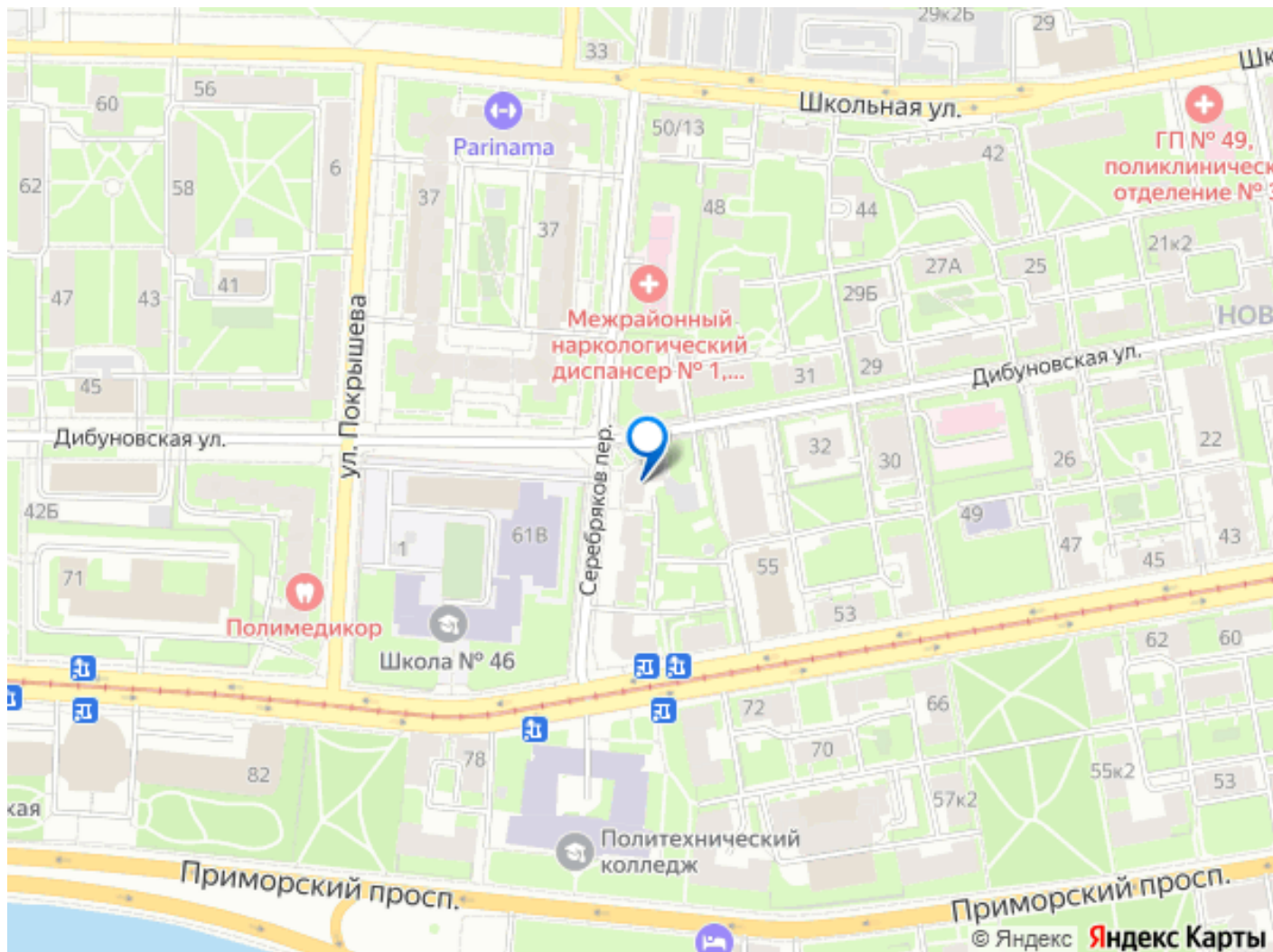
Продаем образ жизни - спокойной, размеренной, безопасной, счастливой! Уникальное предложение в Приморском районе Санкт-Петербурга, в пешей доступности от 2 станций метро - Черная речка (синяя ветка), Старая деревня (фиолетовая ветка), и в 5 минутах на транспорте до Беговой (зеленая ветка). Предлагаем удивительную 1-комнатную квартиру с сильной, положительной энергетикой. Удачная двухсторонняя планировка (окно спальни во двор, кухни - на тихую улицу), удобная прихожая, потолки 2,8м, качественный ремонт, теплые полы в прихожей, кухне, туалете, новая газовая колонка, которая обеспечивает вам горячую воду круглый год и дает серьезную экономию на коммунальных услугах. Дом добротный, теплый малоэтажный - немецкий коттедж - с высоким первым этажом, в парадной всего 3 квартиры, на первом этаже - вообще одна - ваша! В доме сухой, теплый, используемый подвал, где оборудованы места хранения несезонных вещей - фактически - ваша просторная кладовая. И самое удивительное -

во дворе приватная, благоустроенная зона мангала, место для шашлыков, кофепития, праздников с семьей, друзьями, соседями. На фото - зимняя сказка и летние яркие красны - цветы, земляника! Двор огорожен, здесь только свои. И парковочное место для вашего а/м под каштаном. Район с развитой образовательной, медицинской, торговой и развлекательной инфраструктурой. Рядом д/сады, школы, художественная школа, музыкальная школа, поликлиники, зеленые скверы, сады, парки, Елагин остров, ЦПКиО, Крестовский остров, Эрмитаж Старая деревня. Условия сделки: - 1 взрослый собственник, личное присутствие на сделке - более 5 лет, полная стоимость в договоре - маткапитал не использовался - никаких обременений, ограничений - любая форма оплаты подходит Звоните, приезжайте на просмотр. Здесь вы почувствуете стиль загородной жизни в городе и влюбитесь в это место!









Move.ru - вся недвижимость России