

🕒 Создано: 05.02.2026 в 17:59

Обновлено: 07.02.2026 в 18:24

**Санкт-Петербург, Будапештская улица,
10К2**

7 390 000 ₽

Санкт-Петербург, Будапештская улица, 10К2

Округ

[СПБ, Фрунзенский район](#)

Улица

[улица Будапештская](#)

Квартира

Количество комнат

1

Жилая площадь

15.2 м²

Площадь кухни

6.6 м²

Общая площадь

29.1 м²

Этаж

4/10

Детали объекта

Тип сделки

Продам

Раздел

[Квартиры](#)

Покупка в ипотеку

да

возможна ипотека, лифт, парковка

<https://spb.move.ru/objects/9289256928>

**Владимир Чудиновских, Владимир
Чудиновских**

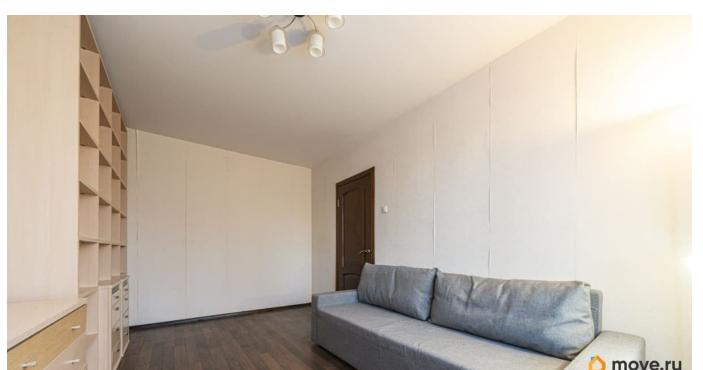
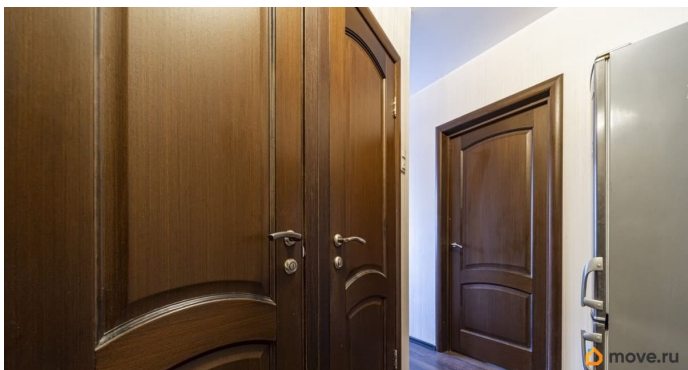
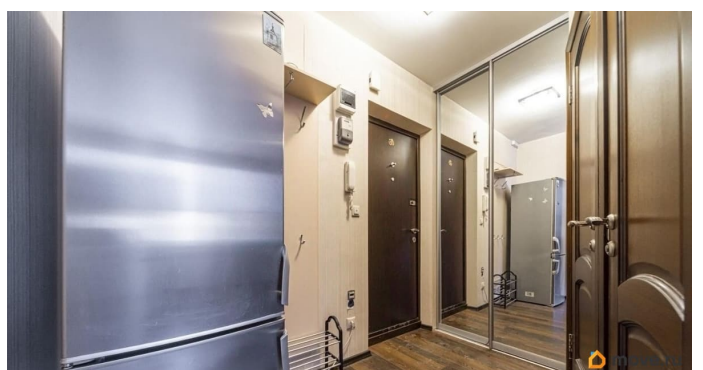
79817959037

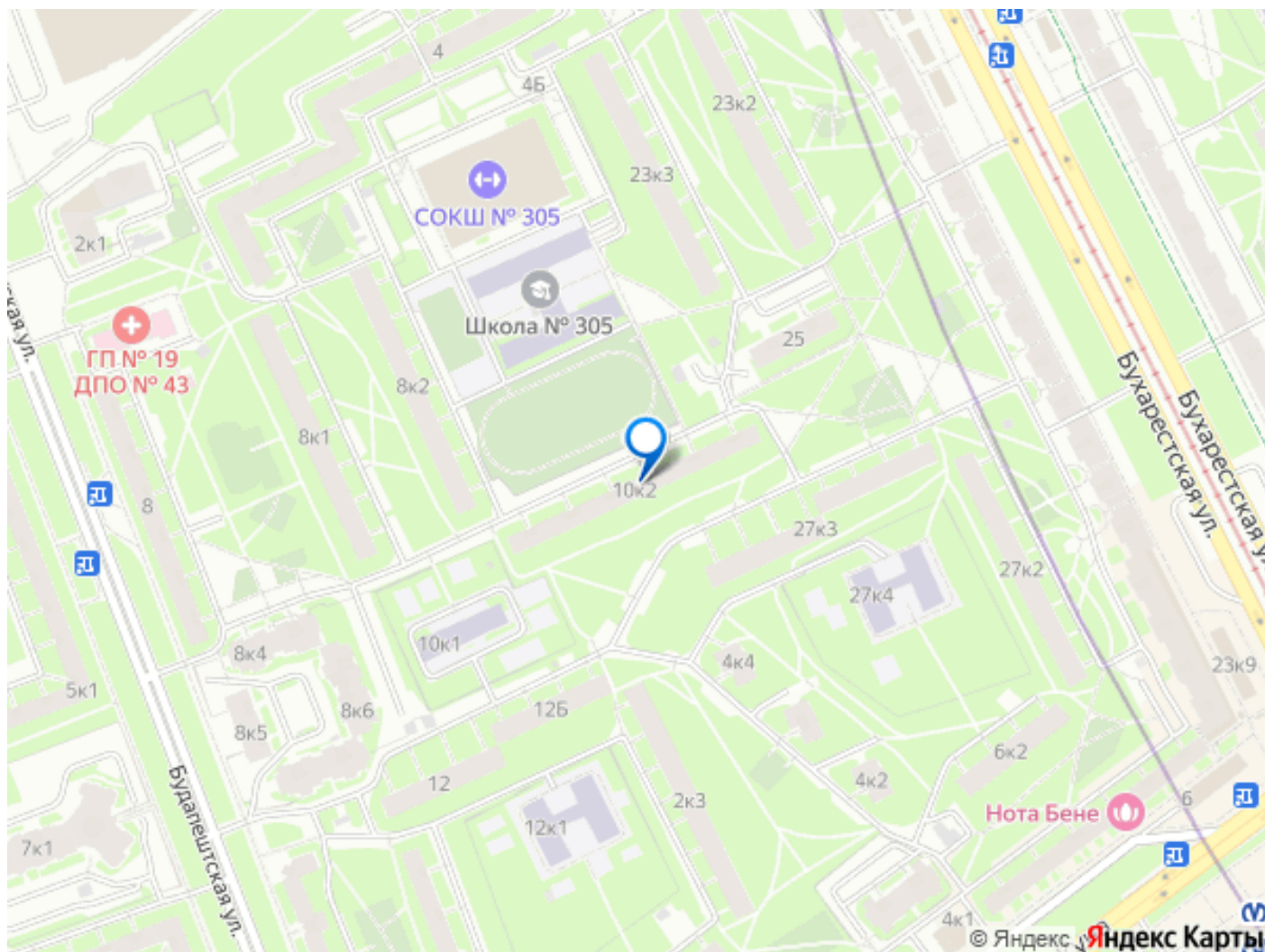
для заметок



Описание

Предлагается квартира площадью 29,1 м² на 4м этаже по адресу: СанктПетербург, ул. Будапештская, д. 10, корп. 2. Транспортная доступность: станция метро Международная — 6 минут пешком (около 400 м); станция метро Бухарестская — около 19 минут пешком (1,61 км); Инфраструктура: Образовательные учреждения: несколько детских садов (в т. ч. 53 — 131 м, 74 — 155 м, 91 — 195 м) и школа 305 (139 м от дома). Медицинские учреждения: поликлиники 44 и 78, стоматологическая поликлиника 29, НИИ скорой помощи им. И. И. Джанелидзе. Торговые центры в пешей доступности: Торговый город (Будапештская ул., д. 11) Континент (Бухарестская ул., д. 30) Международный (ул. Белы Куна, д. 3) Кубатура (ул. Фучика, д. 9) Зелёные зоны: , сквер Спасателей , парк Дружбы, Яблоневый сад , благоустроенные дворы с детскими и спортивными площадками. Преимущества: развитая транспортная сеть , в 5 минутах метро. вся необходимая инфраструктура в пешей доступности; близость к магистралям (Бухарестская улица, Дунайский проспект) при отсутствии шумных потоков у дома. Квартира подойдёт для собственного проживания или сдачи в аренду. Для просмотра и дополнительных деталей — обращайтесь.





Move.ru - вся недвижимость России