

Санкт-Петербург, Ланское шоссе, 12К3

6 950 000 ₺

Санкт-Петербург, Ланское шоссе, 12К3

Округ

[СПБ, Приморский район](#)

для заметок

Квартира

Количество комнат

1

Высота потолков

2.5 м

Жилая площадь

15.3 м²

Площадь кухни

7.2 м²

Общая площадь

29.2 м²

Этаж

1/5

Детали объекта

Тип сделки

Продам

Раздел

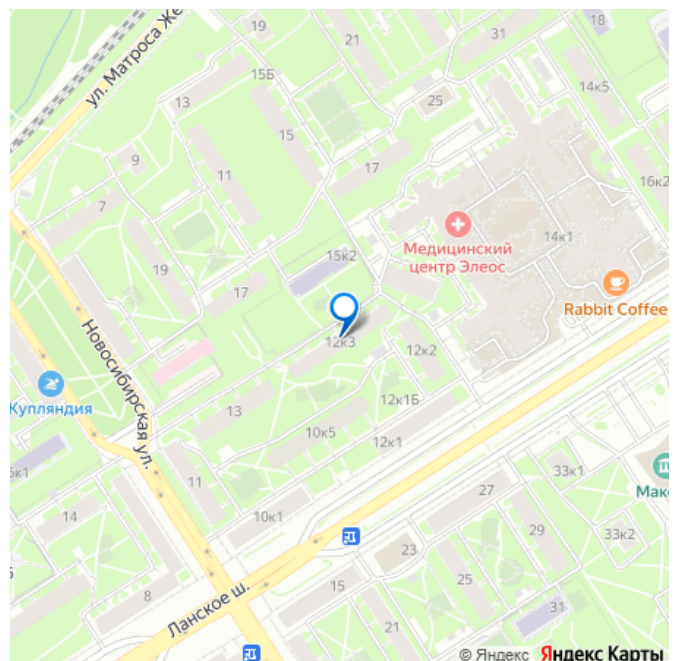
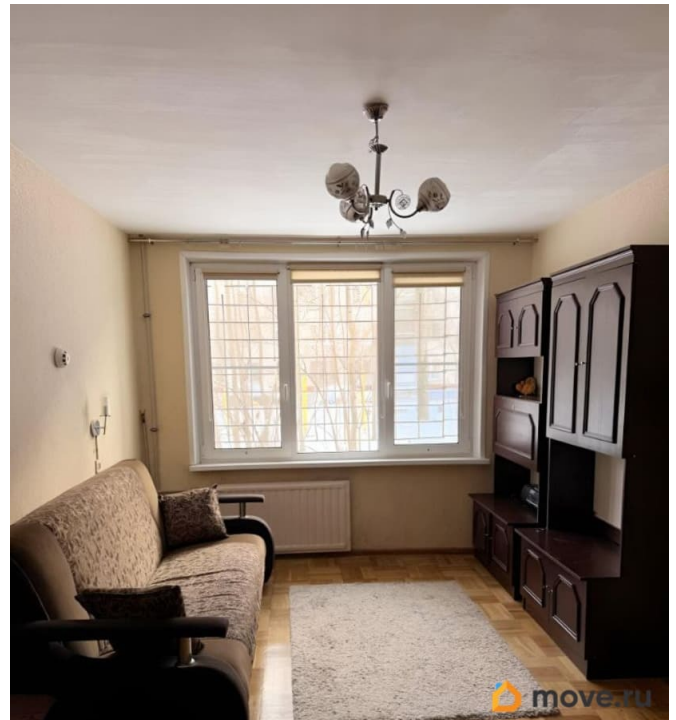
[Квартиры](#)

Тип санузла

раздельный

Ремонт

косметический

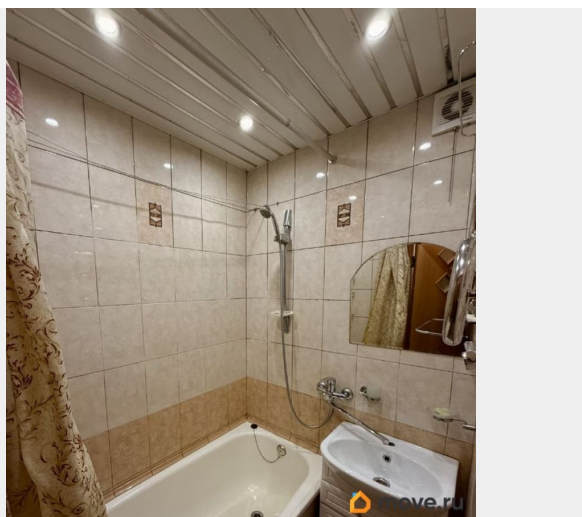
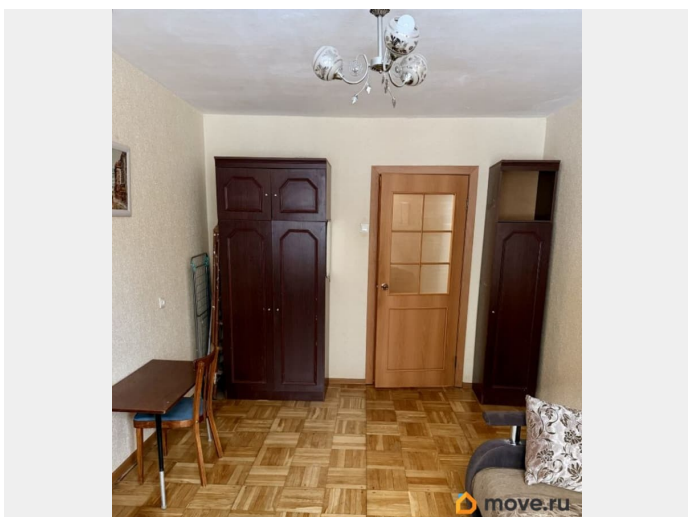
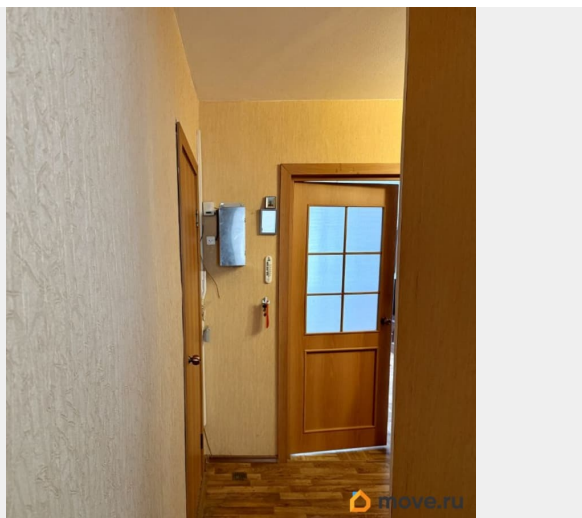
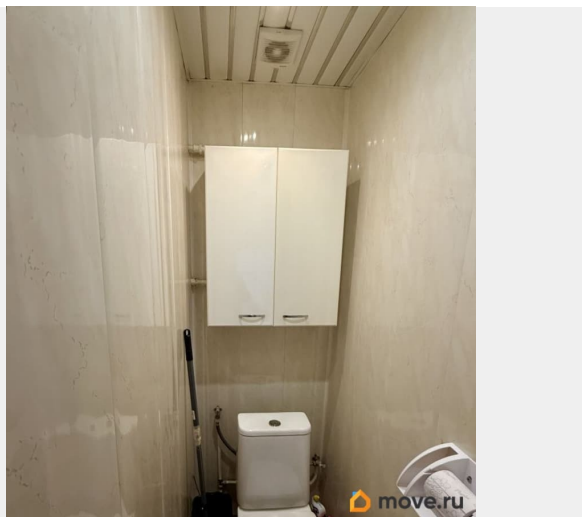
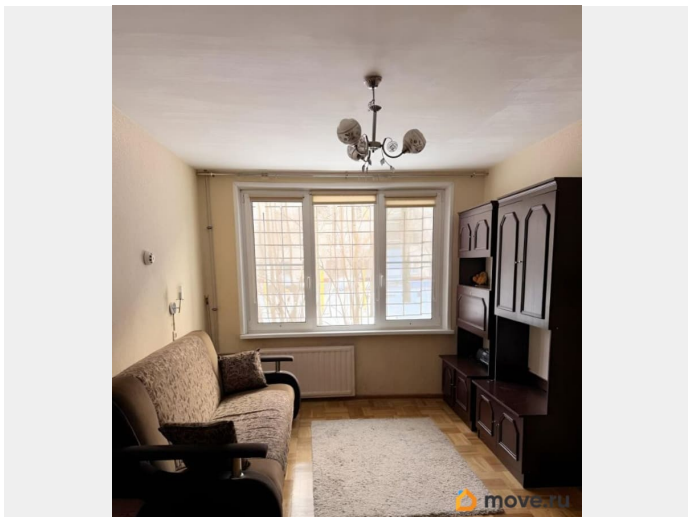


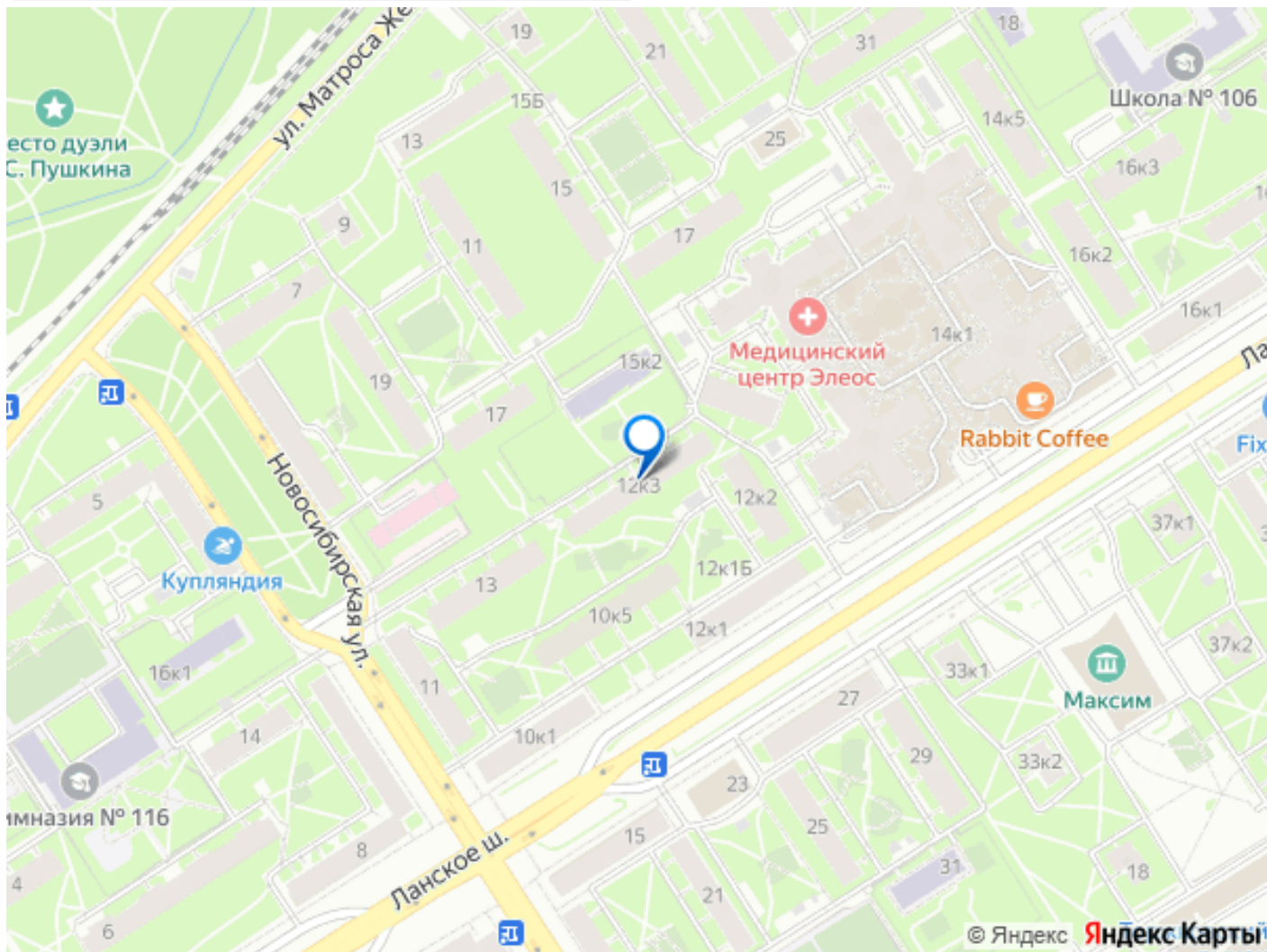
возможна ипотека, парковка

Описание

Продается уютная однокомнатная квартира в панельном доме, расположенном в тихом районе. Общая площадь квартиры составляет 29,2 кв. м, жилая площадь — 15.3 кв. м, кухня — 7.2 кв. м. Квартира находится на первом этаже пятиэтажного дома, построенного в 1969 году. Высота потолков — 2,5 метра, окна выходят во двор, что обеспечивает тишину и комфорт. В квартире сделан косметический ремонт, она готова для въезда новых владельцев. Просторная комната позволяет обустроить зону отдыха и рабочий уголок. Кухня компактная, но функциональная, где можно разместить все необходимое для готовки. Санузел отдельный и в хорошем состоянии. Дом ухоженный, с наземной парковкой, поэтому всегда есть место для вашего автомобиля. В подъезде чисто, соседи дружелюбные. Район с развитой инфраструктурой: в шаговой доступности находятся школы, детские сады и клиники. Рядом расположены магазины, где можно приобрести все необходимое для жизни. До станции метро можно добраться пешком всего за 12 минут, а это значит, что вы всегда будете мобильны и сможете быстро добраться до любой точки города. Квартира продается в рамках стандартного договора купли-продажи, возможна ипотека. Документы готовы к сделке, обременений на объекте нет. Записывайтесь на просмотр, чтобы своими глазами увидеть все преимущества этого предложения. Не упустите возможность стать владельцем

уютной квартиры в удобном районе!





Move.ru - вся недвижимость России