

Создано: 30.01.2026 в 19:15

Обновлено: 03.02.2026 в 19:51

Санкт-Петербург, улица Маршала
Казакова, 10к1Б

6 600 000 ₽

Санкт-Петербург, улица Маршала Казакова, 10к1Б

Округ

[СПБ, Кировский район](#)

Улица

[улица Маршала Казакова](#)

Квартира

Количество комнат

1

Высота потолков

2.55 м

Площадь кухни

5.7 м²

Общая площадь

29.3 м²

Этаж

10/12

Детали объекта

Тип сделки

Продам

Раздел

[Квартиры](#)

Тип балкона

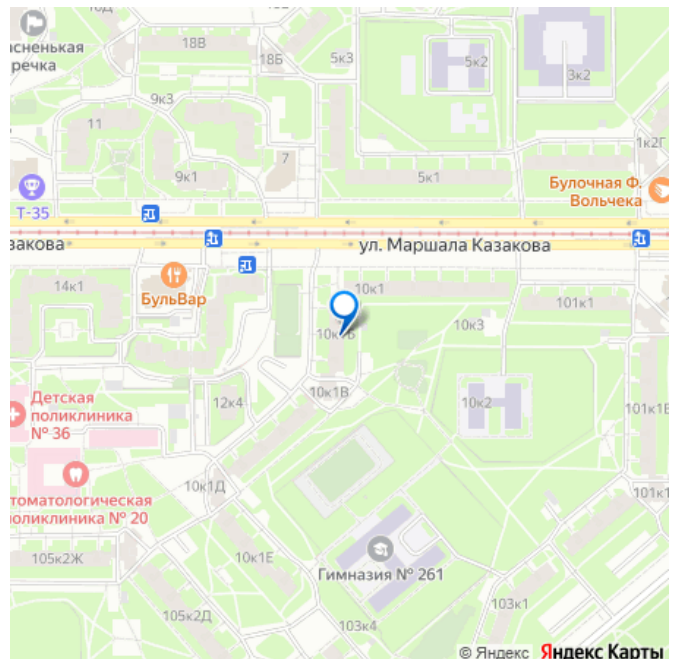
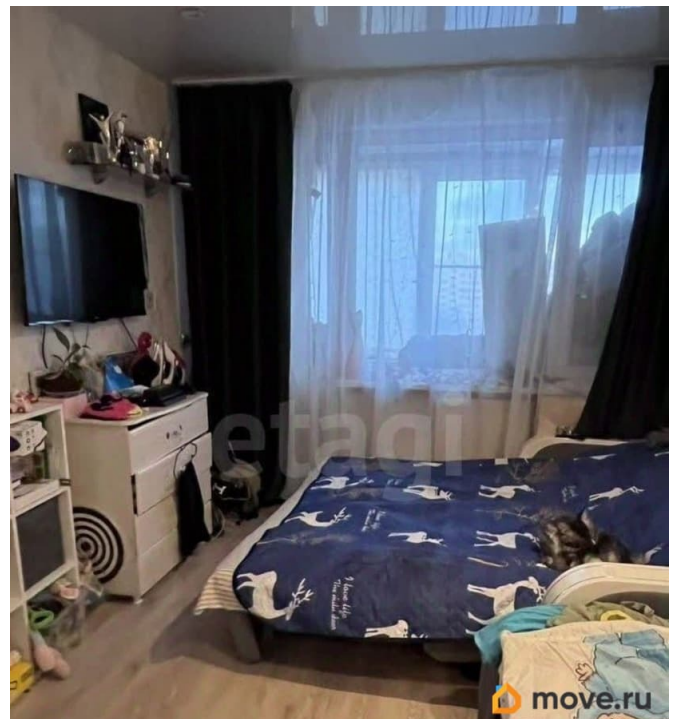
лоджия

Вид из окна

<https://spb.move.ru/objects/9288580494>

Екатерина Евгеньевна Колотило,
Этажи Санкт-Петербург
79819202037

для заметок



Ремонт

косметический

Покупка в ипотеку

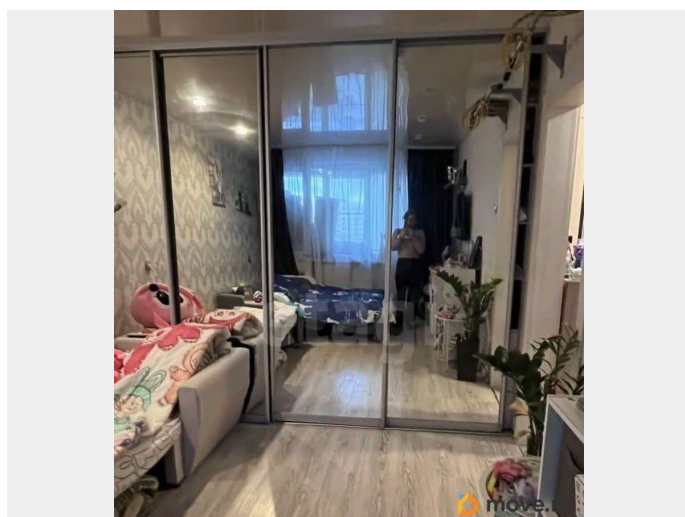
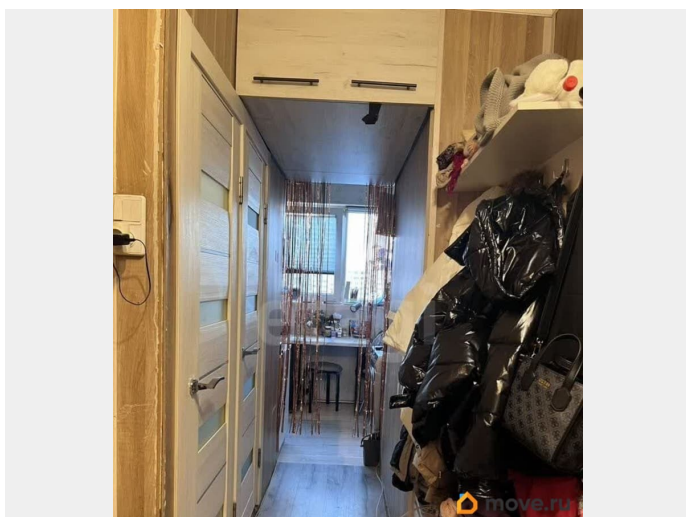
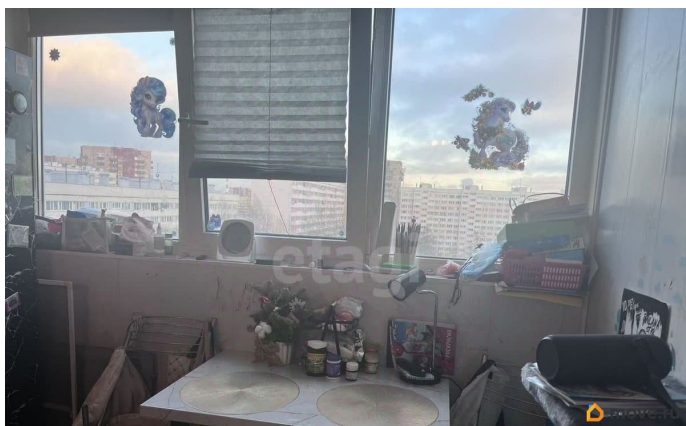
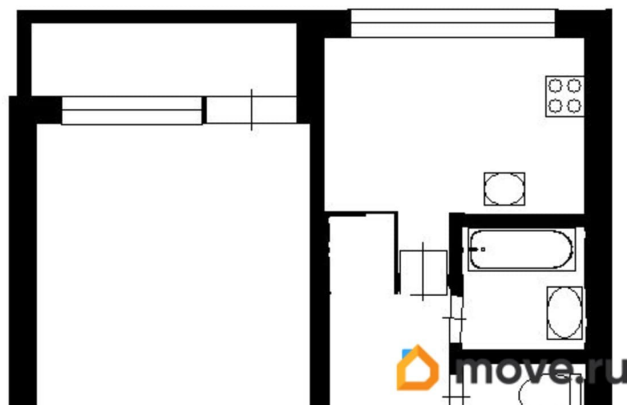
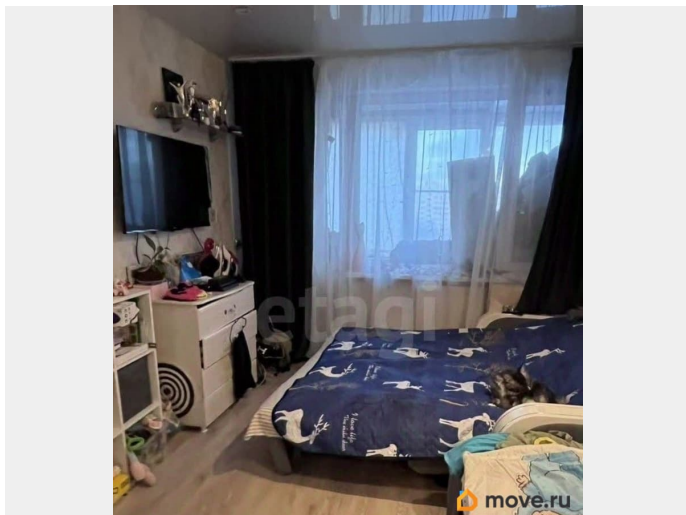
да

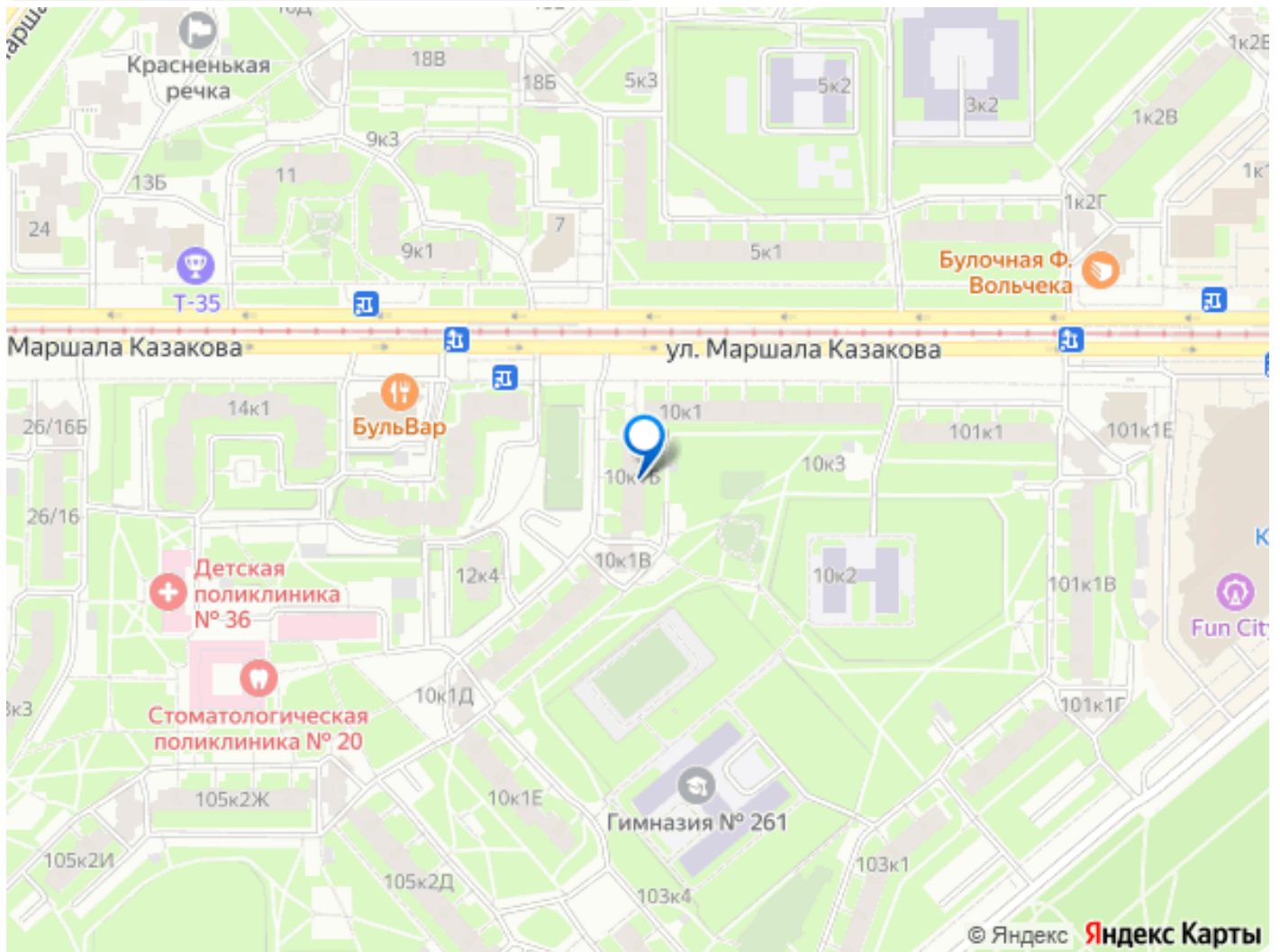
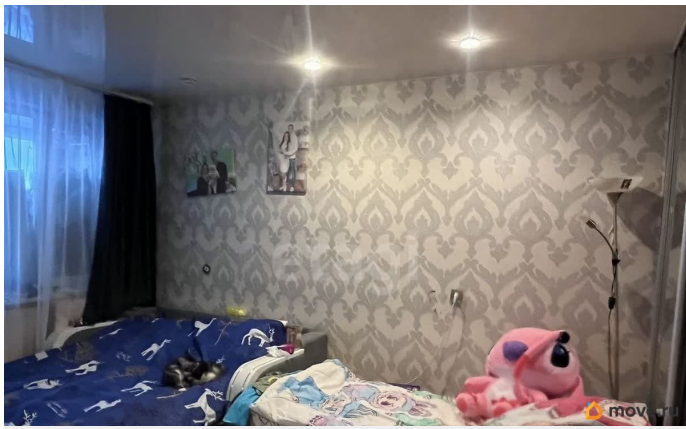
возможна ипотека

Описание

Продаётся видовая однокомнатная квартира в тихом и обжитом районе Санкт-Петербурга. Предлагаем к продаже квартиру на 10 этаже современного дома с прекрасными видовыми характеристиками. Дом оборудован тремя лифтами — 2 пассажирских и 1 грузовой, что обеспечивает комфорт даже в часы пик. О доме и окружении: Тихий, обжитой квартал с зелёными дворами. Хорошее освещение, круглосуточное видео наблюдение во дворах. Безопасные и ухоженные подъезды, чистота на всём лестничном пролёте. Спокойные, доброжелательные соседи. Инфраструктура: На углу дома — крупный ТЦ «Континент». В шаговой доступности: Магнит, аптеки, магазины, поликлиники. Развлечения и сервисы: MetaWorld, Colizeum, пункты выдачи Яндекс Маркет и Ozon. Транспортная доступность: Остановки общественного транспорта рядом с домом. Метро «Автово» — 9 минут транспортом или 20 минут пешком, «Юго-Западная» - 5 минут пешком. Квартира отлично подойдёт как для комфортного проживания, так и для инвестиции. Уют, безопасность, развитая инфраструктура и удобная локация делают это предложение по-настоящему привлекательным. Звоните и записывайтесь на просмотр — такие варианты долго не задерживаются! Код пользователя: 98466

Номер в базе: 10960102





Move.ru - вся недвижимость России