

🕒 Создано: 20.11.2024 в 14:02

Обновлено: 13.04.2026 в 14:46

**Санкт-Петербург, улица Матроса
Железняк, 1А**

8 015 770 ₽

Санкт-Петербург, улица Матроса Железняк, 1А

Округ

[СПБ, Приморский район](#)

Улица

[улица Матроса Железняк](#)

Квартира

Количество комнат

1

Высота потолков

2.6 м

Жилая площадь

20.9 м²

Общая площадь

30.7 м²

Этаж

4/13

Детали объекта

Тип сделки

Продам

Раздел

[Квартиры](#)

Вид из окна

на улицу

Квартира в новостройке

<https://spb.move.ru/objects/9273718623>

ФСК, ФСК

79820904125

для заметок



zoom·ЧЕРНАЯ РЕЧКА

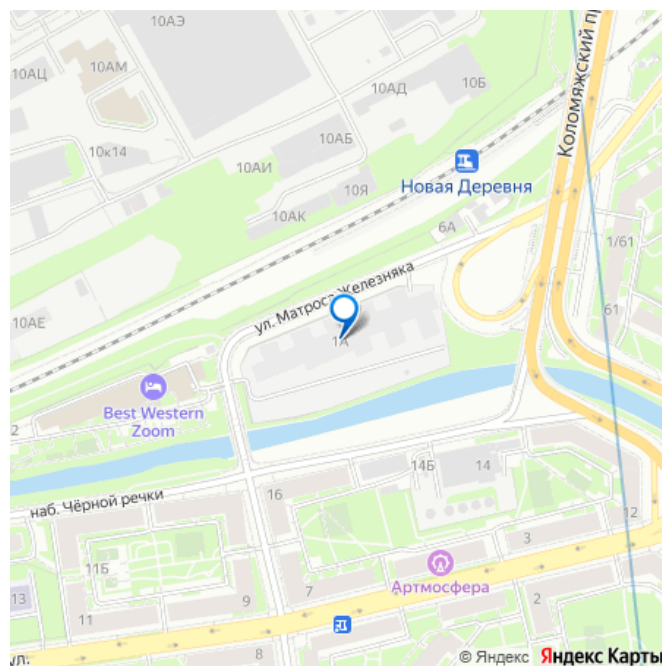


КОМНАТНОСТЬ
С

ПЛОЩАДЬ
29.63 м²

ЭТАЖ

 **move.ru**
4



да

Год сдачи

1 квартал 2026 г.

Покупка в ипотеку

да

возможна ипотека, лифт

Описание

Цена со специальной скидкой в прямой продаже от застройщика — только в этом месяце. Апартамент-студия в комплексе класса бизнес-лайт Зум Чёрная Речка на 4-м этаже. Общая площадь 30,7. Предчистовая отделка. Зум Черная речка это новый комплекс класса бизнес-лайт от крупного федерального застройщика ФСК. Зум Черная речка расположен в престижном Приморском районе непосредственно на берегу Черной реки. В нем есть все необходимое для жителей разных возрастов и интересов от отапливаемого подземного паркинга и круглосуточного видеонаблюдения до коворкинга на открытом воздухе, интерактивных детских площадок и зон отдыха. Собственная набережная будет оборудована деревянными настилами и скамейками, благодаря чему вы сможете с комфортом проводить время у воды. Лобби на первом этаже современное и стильное пространство, где вы можете выпить кофе, подождать такси или поработать с ноутбуком. В отдельных лотах предусмотрено все для оборудования камина. Новый уровень уюта в вашем доме. Приобретение возможно в том числе с помощью ипотеки и рассрочки.



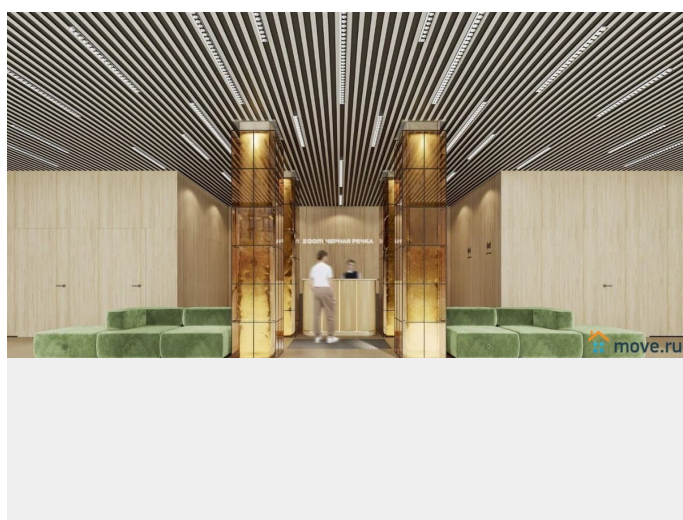
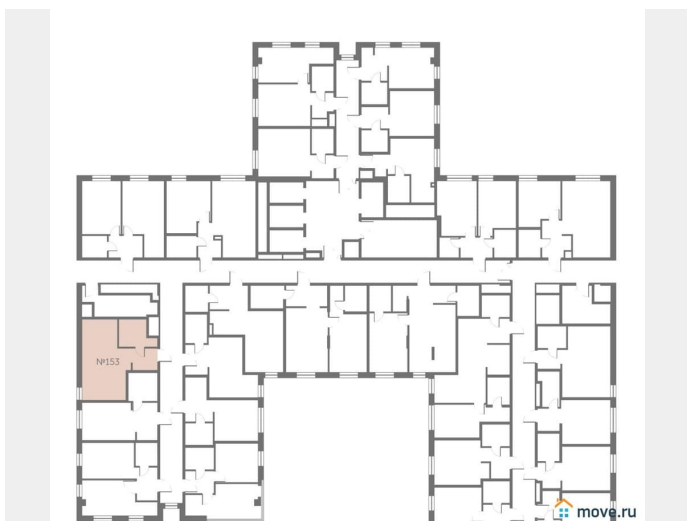
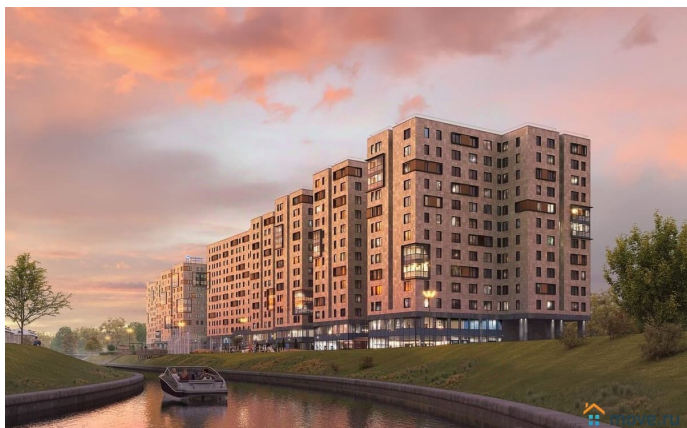
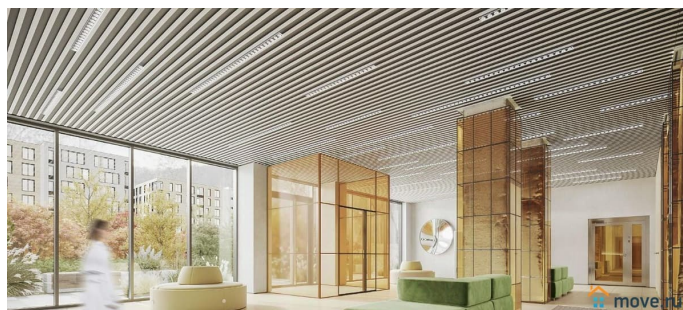
ZOOM-ЧЕРНАЯ РЕЧКА

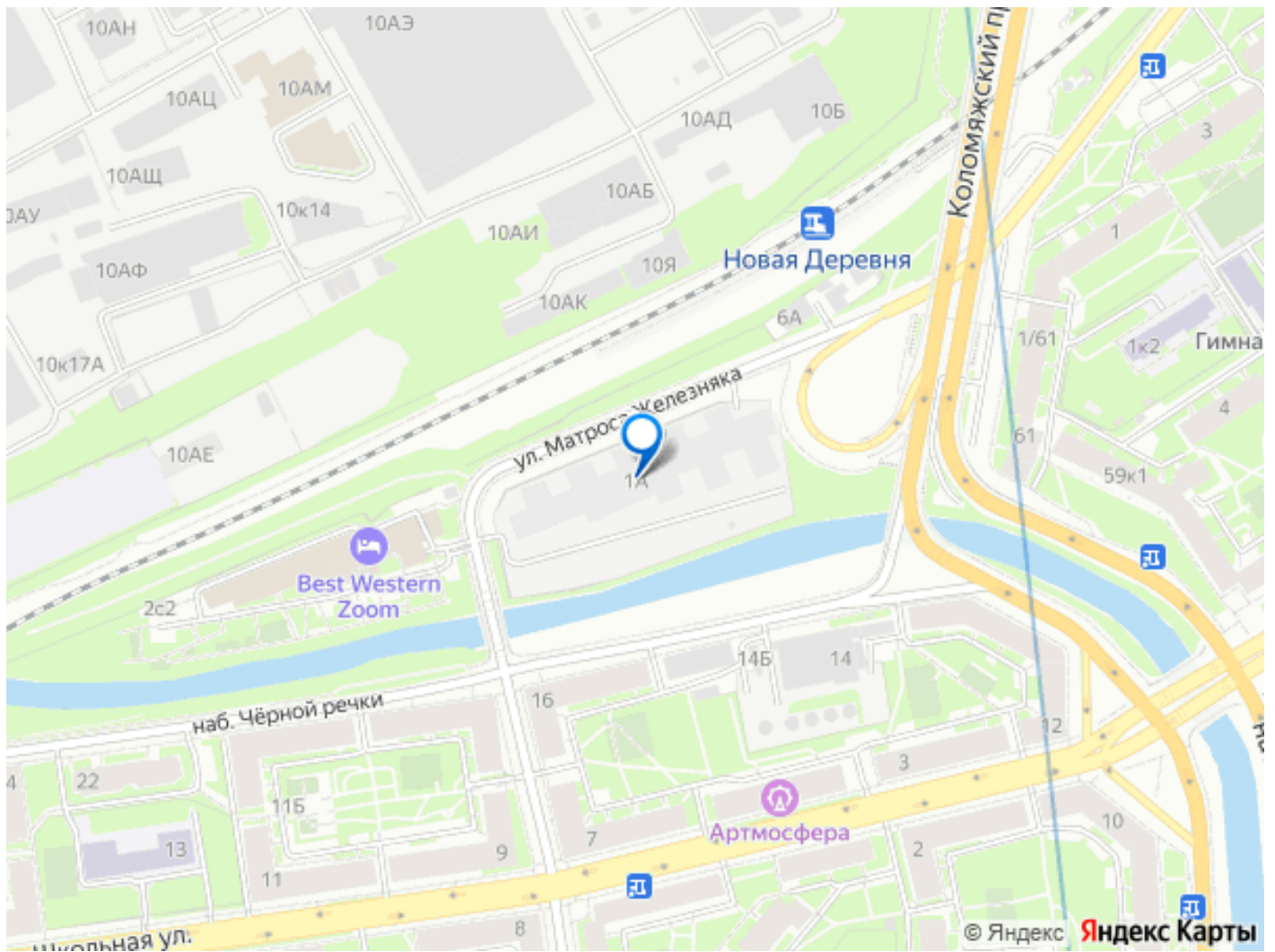


КОМНАТНОСТЬ
С

ПЛОЩАДЬ
29.63 м²

ЭТАЖ
4





Move.ru - вся недвижимость России