

Создано: 27.10.2025 в 12:35

Обновлено: 09.01.2026 в 07:29

https://spb.move.ru/objects/9286070368

SV LOFT APART, SV LOFT APART  
79811450137

Санкт-Петербург, набережная Макарова,  
60

10 500 000 ₽

Санкт-Петербург, набережная Макарова, 60

Округ

[СПБ, Василеостровский район](#)

Квартира

Количество комнат

1

Высота потолков

3.5 м

Жилая площадь

20 м<sup>2</sup>

Площадь кухни

9.7 м<sup>2</sup>

Общая площадь

29.7 м<sup>2</sup>

Этаж

4/11

Детали объекта

Тип сделки

Продам

Раздел

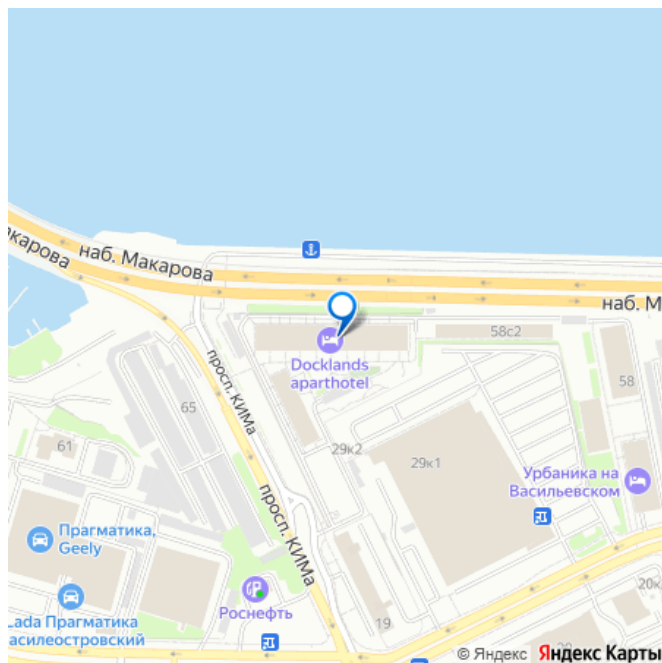
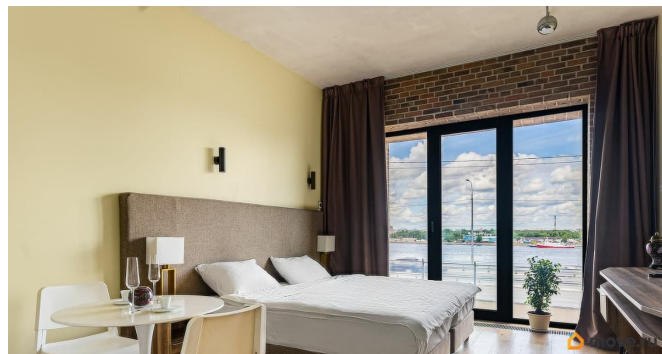
[Квартиры](#)

Тип санузла

совмещенный

Вид из окна

для заметок



на улицу

Ремонт

евро

Квартира в новостройке

да

Год сдачи

1 квартал 2018 г.

Покупка в ипотеку

да

возможна ипотека, лифт, парковка

## Описание

! Видовой апартамент - студия в знаменитом лофт-квартале Docklands с видом из панорамных окон на Неву, стадион и Лахту, укомплектованный всей мебелью и техникой для комфортного проживания. Заезжай и живи! ! На продажу выставлено 4 апартаментов, расположенные друг за другом, на 4 этаже. Можно сделать единый большой апартамент для семьи! Также данное предложение можно рассматривать как инвестиционный проект - в части дальнейшей долгосрочной и краткосрочной аренды! Апартаменты в лофт-квартале Docklands пользуются большой популярностью для обеих категорий гостей. При личной встрече, заинтересованным лицам, покажем финансовые показатели по сдаче в аренду. ! Инфраструктура квартала: парковка (бесплатная наземная на берегу, платная подземная и платная наземная на территории), шикарный спортивный клуб - на 1 этаже здания, детская площадка, ресторан и кофейни, терраса с мягкими диванами летом и деревянными скамейками возле новогодней ели зимой, хвойно-лиственная

зона на территории, большой Парк Декабристов за территорией через перекрёсток для прогулки с собакой, т/ц Лена в трех минутах от квартала. !  
Местоположение - идеальное: до метро Приморская-15 минут пешком, съезд на ЗСД-3 минут, Дворцовая площадь и весь исторический центр города - 10 минут на авто-транспорте, Крестовский остров и Петровская коса на велосипеде - 15 минут. Школы, садики, спорт клубы - все рядом. !  
Собственник готов указать полную стоимость в договоре. Обременения и задолженности по оплате коммунальных услуг отсутствуют.  
Апартаменты с чистой юридической историей! ПРЯМАЯ ПРОДАЖА!

