

Создано: 19.12.2025 в 16:07

Обновлено: 19.01.2026 в 21:21

**Санкт-Петербург, улица Георгия
Чернышева, Дом 1**

10 950 196 ₽

Санкт-Петербург, улица Георгия Чернышева, Дом 1

Округ

[СПБ, Московский район](#)

Квартира

Количество комнат

1

Высота потолков

2.75 м

Жилая площадь

9 м²

Площадь кухни

14.1 м²

Общая площадь

29.94 м²

Этаж

3/12

Детали объекта

Тип сделки

Продам

Раздел

[Квартиры](#)

Тип балкона

лоджия

Ремонт

<https://spb.move.ru/objects/9288119442>

**Петербургская Недвижимость,
Петербургская Недвижимость
79394076912**

для заметок



с отделкой

Квартира в новостройке

да

Год сдачи

4 квартал 2027 г.

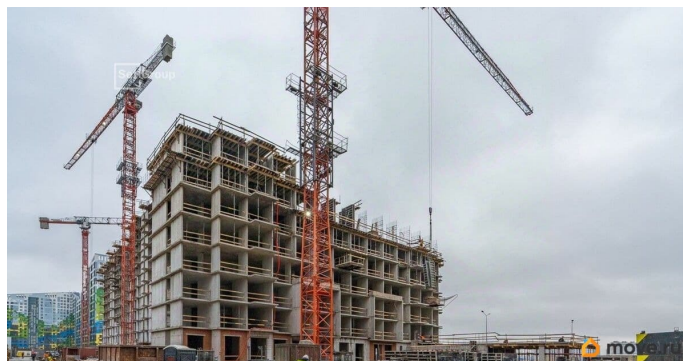
Покупка в ипотеку

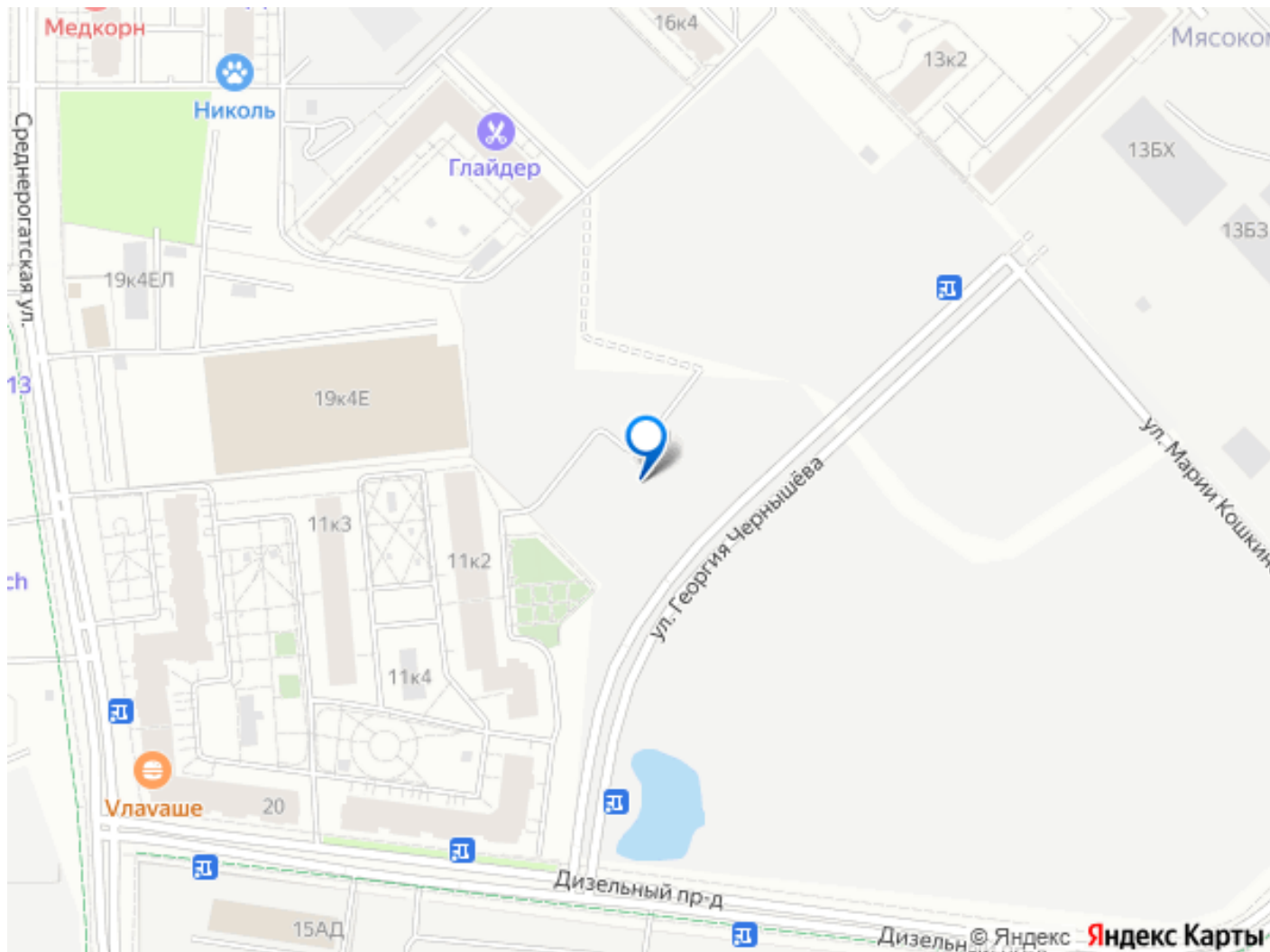
да

возможна ипотека, лифт

Описание

Продается уютная 1-комнатная квартира от застройщика в жилом комплексе «Setl Лофт» в престижном Московском районе. До метро можно добраться пешком всего за 25 минут. Удобная, классическая, функциональная европланировка, большая кухня-гостиная 14.13 м?, вместительная прихожая 3.03 м?. Общая площадь квартиры - 29.94 м?, жилая 9 м?, высота потолка 2.75 м. Квартира продается с отделкой «NORD LINE WHITE BK NEW». Что особенного в ЖК «Setl Лофт»? • Престижный Московский район. Близость к метро «Звёздная» • Архитектура в стиле лофт • Единая входная группа с авторским дизайном и лаундж-зоной • Собственный фитнес-клуб с сауной • Элементы отделки и декора из стали cor-ten на фасадах и лобби





Move.ru - вся недвижимость России